

משרד הפנים מחוז המרכז
 חוק התכנון והבניה תשכ"ח - 1965
 ישיבת תכנית מס' 2/366
 תאריך: 13.10.07
 מאי: 1.10.07
 משרד הפנים

תכנית
 2/366
 2/366

מחוז המרכז

מרחב תכנון מקומי - נתניה

תכנית מתאר מקומית - נת/366/ד'

שינוי לתכנית מתאר נת/400/7 ולתכנית מתאר מפורטות:

נת 366 נת 1/366, נת 2/366, נת 3/366 נת 366 א'
 נת 5/366 נת 6/366, נת 7/366 נת 8/366 נת 9/366 נת 10/366
 נת 12/366 נת 13/366 נת 14/366 נת 15/366 נת 1/422 א'
 נת 17/366, נת 19/366 נת 20/366 נת 26/366
ולתכנית מתאר מקומיות:
 נת 366 ב' נת 1/366 ג' נת 28/366 א' נת/מק/32/366 נת 11/760 א'
 נת 4/366 נת 11/366
 עמ"פ 85/9
 תרע"ז - 3/14/29, 3/14/28



חוק התכנון והבניה תשכ"ח - 1965
 הועדה המקומית/מסגרת לתכנון ולבניה נתניה
 אושר
 תאריך: 13.10.07
 משרד הפנים

משרד הפנים
 מחוז המרכז
 12.11.2007
 נתניה
 תיק מס':

המרכז
 השרון

מחוז:
 נתניה

ישוב: נתניה, נאות גנים

גוש/חלקה:

נבדק וניתן להקטן/לאשר
 החלטת הועדה המחוזית / מסנה מוסמכת
 תאריך: 13.10.07
 גוש: 8215, 8216, 8217

גוש: 8215	תאריך: 12-200, 202-207, 209-210, 212-330, 332-340, 347-369, 372, 377, 379-409	חלקה: 5, 331, 342, 346
גוש: 8216	חלקות: 12 (חלק): 3, 11-210, 212, 220-247, 249-318, 322-326, 332-342, 350-377 (חלק)	חלקה: 378
גוש: 8217	חלקות: 12 (חלק): 379-381, 383, 388, 389, 395, 397, 401, 402, 404, 406, 408, 410, 411, 415, 416, 418, 419, 421-424, 394, 414	חלקה: 378

בלונד ג'וני
 מאיר מוסמך
 רשיון מס' 570

גוש: 8218	חלקות: 3, 18-22, 26-27, 29-31	חלקה: 5, 150-155, 157-159
גוש: 8236	חלקות: 3, 105, 108-109, 146, 156	חלקה: 3, 105, 108-109, 146, 156

שטח התכנית: 1276.380 דונם

בעלי הקרקע: מ.מ.י

יוזם התכנית: הועדה המקומית לתכנון ולבניה - נתניה

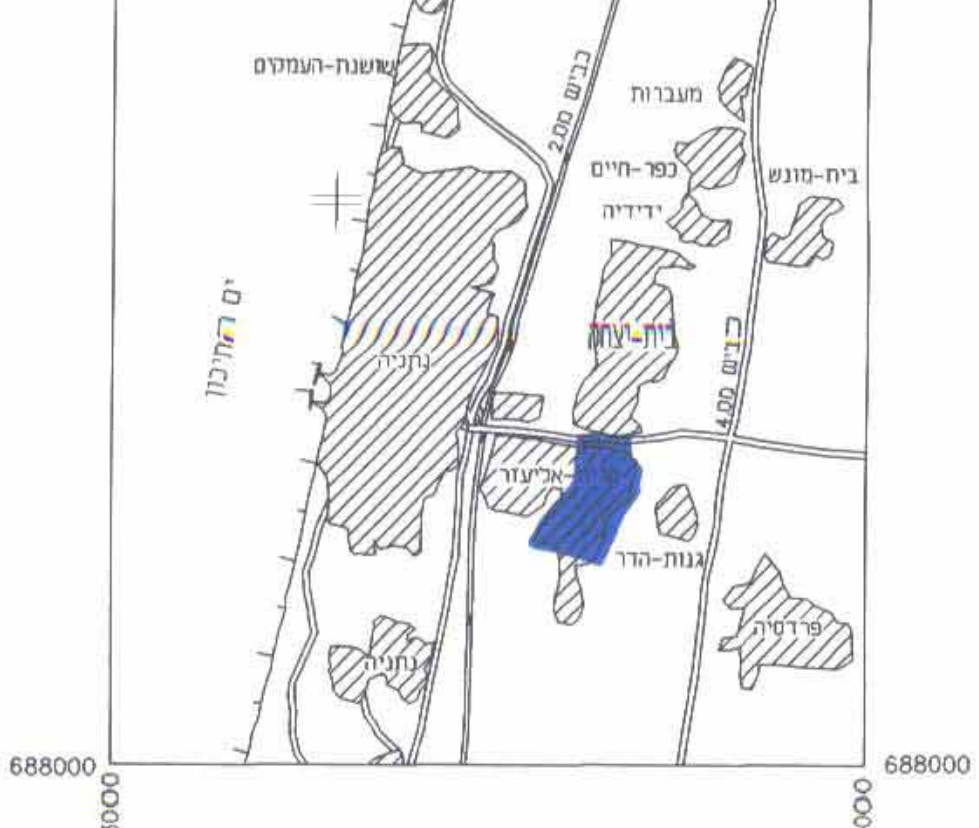
עורכי התכנית: עפר סבר דוד אהרוני אדריכלים מהנדסים
 רח' בארי 51 תל אביב 64233 03-6956136
 יועצי תחבורה - חברת מהנדסים ECDS
 רח' הירדן 29 רמת-גן 52333 סל': 03-6772001
 קני"מ: 1:12500, 1:100000, 1:12500

תאריך: מאי 2001

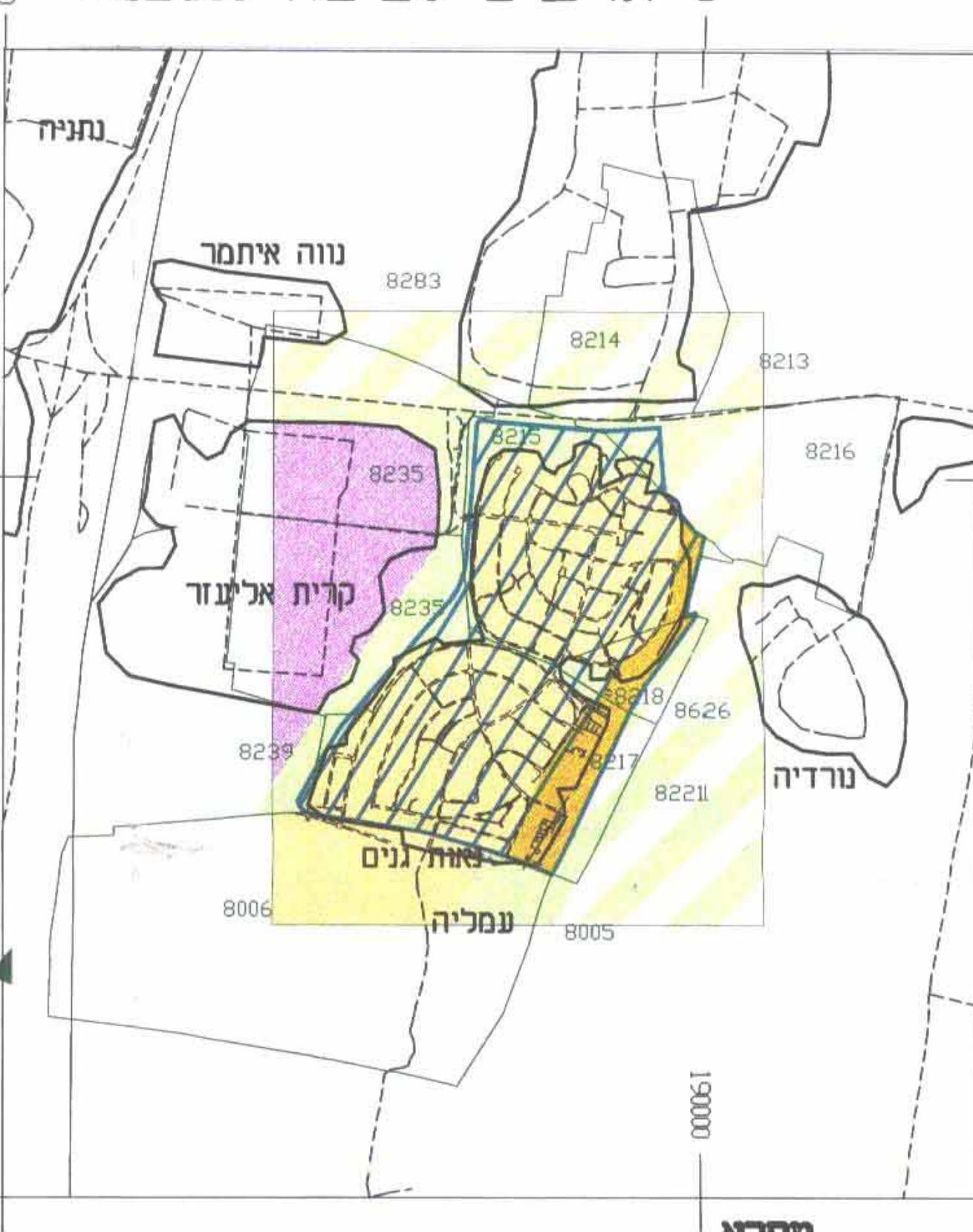
טבלת שטחים

מחצ קיים	מחצ מוצע	יחיד	שטח	אחוז	יחיד	שטח	אחוז
מגורים צמודי קרקע	1144	643.567	50.42%	-	-	-	-
מגורים 2 יחיד	112	25.032	1.96%	76	29.617	2.32%	2.32%
מגורים 4 יחיד	-	-	-	2160	597.712	46.83%	46.83%
מגורים 6 יחיד	-	-	-	234	42.304	3.31%	3.31%
מגורים ג' נת/422 א'	777	47.079	3.69%	775	47.079	3.69%	3.69%
שטח פרטי פנוי	-	200.800	15.73%	-	-	-	-
ע.צ.פ.	-	20.400	1.60%	-	221.311	17.34%	17.34%
ע.מ.ב.	-	125.700	9.85%	-	119.375	9.35%	9.35%
דרכים	-	178.236	13.96%	-	173.990	13.63%	13.63%
הרחבת דרכים	-	-	-	-	28.677	2.25%	2.25%
מסחרי	-	1.862	0.15%	-	7.807	0.61%	0.61%
מלאכה	-	6.415	0.50%	-	-	-	-
שבילים/דרכים משולבות	-	9.185	0.72%	-	8.508	0.67%	0.67%
חקלאי	-	18.104	1.42%	-	-	-	-
סה"כ	2033	1276.380	100%	3245	1276.380	100%	100%

מצאה מקום - קני"מ 1:100000



תרשים סביבה 1:12500



מקרא

[Symbol]	גבול שיפוס נתניה
[Symbol]	גבול התכנית
[Symbol]	גבול תב"ע בתוקף
[Symbol]	גבול גוש רשום
[Symbol]	חלקה רשומה
[Symbol]	חלקה לבטול
[Symbol]	מגורים מיוחד - 2 יחיד למגרש
[Symbol]	מגורים מיוחד - 6 יחיד למגרש
[Symbol]	מגורים מיוחד - 4 יחיד למגרש
[Symbol]	מגורים א' 1 עפ"י נת/750
[Symbol]	מגורים ג' עפ"י נת/750
[Symbol]	אזור מגורים צמודי קרקע
[Symbol]	2 יחיד לחלקה עפ"י נת/366, נת/422
[Symbol]	אזור מגורים 4 יחיד לחלקה
[Symbol]	אזור מיוחד למוסד עפ"י נת/366
[Symbol]	אזור מגורים א' בודדים עפ"י במ/750
[Symbol]	אזור מגורים ג' מיוחד עפ"י במ/750
[Symbol]	אזור מגורים א' 1 עפ"י נת/במ
[Symbol]	אזור מגורים ג' 3 ק"ק עפ"י נת/במ
[Symbol]	אזור מגורים מיוחד ל-ד עפ"י נת/422
[Symbol]	אזור פארק עפ"י נת/במ
[Symbol]	אזור משרדים ותעשייה נקה
[Symbol]	שטח לבניני ציבור
[Symbol]	שטח פרטי פנוי עפ"י נת/366
[Symbol]	שטח ציבורי פתוח
[Symbol]	אזור מסחרי
[Symbol]	חזית מסחרית
[Symbol]	אזור מלאכה
[Symbol]	בנין קיים
[Symbol]	בנין להריסה
[Symbol]	דרך קיימת
[Symbol]	דרך מוצעת או הרחבה
[Symbol]	דרך לביטול
[Symbol]	שביל להולכי רגל
[Symbol]	אזור חקלאי
[Symbol]	חווה חקלאית
[Symbol]	דרך משולבת
[Symbol]	מספר הדרך
[Symbol]	קוי בנין לדרך
[Symbol]	רוחב הדרך
[Symbol]	דיוור מוגן עפ"י במ/750
[Symbol]	מגורים מיוחד עפ"י נת/336
[Symbol]	מבנה מסחרי - קיוסק עפ"י נת/336
[Symbol]	זכות מעבר לציבור
[Symbol]	שטח להעלמה
[Symbol]	אזור מגורים ב' מיוחד עפ"י צמ/2-0
[Symbol]	אזור מגורים ג' מיוחד עפ"י צמ/2-0
[Symbol]	גשר עילי

דוד אמגדי
 אדריכל תחבורה
 תאריך: 22-10-2007