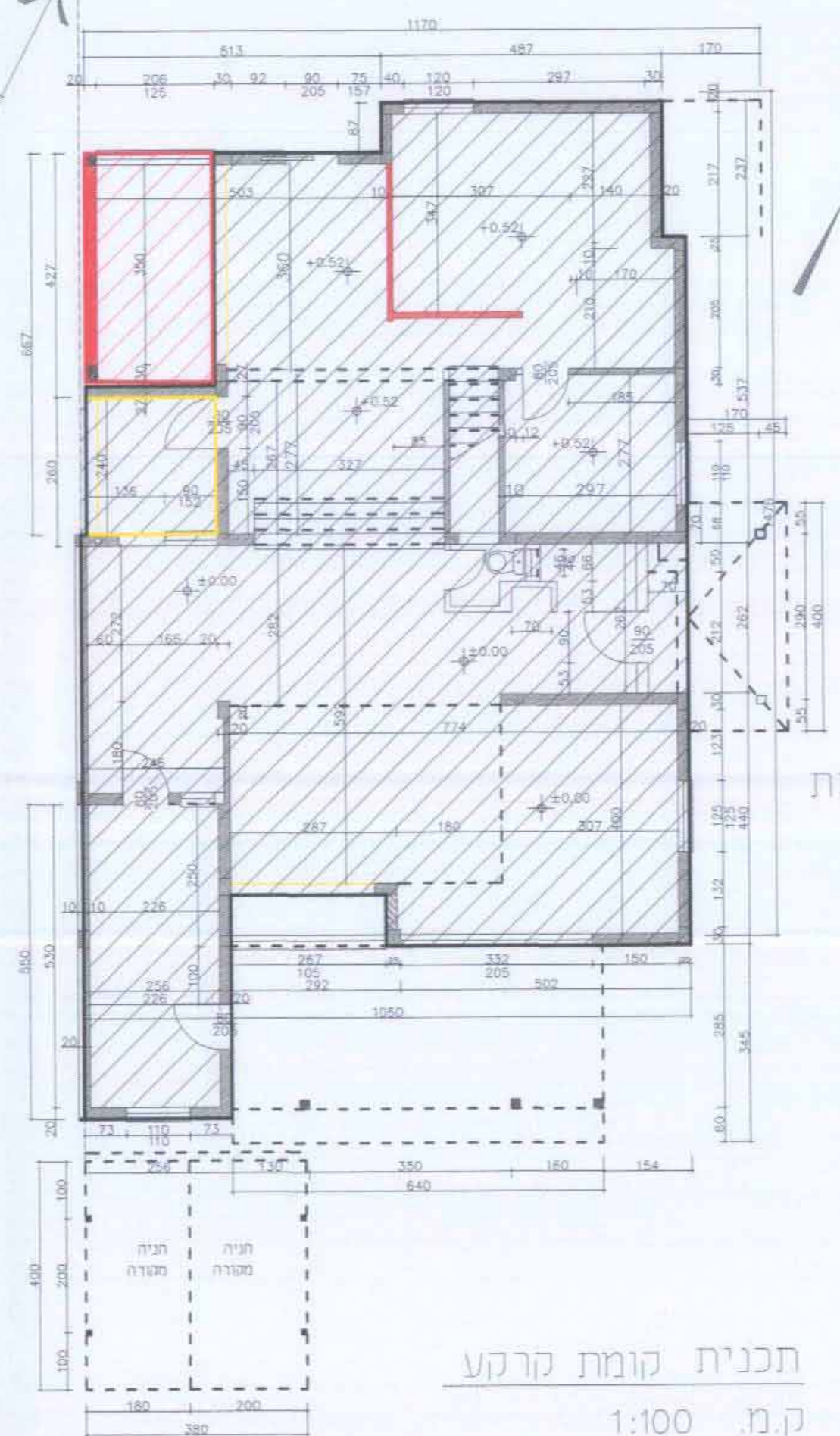


נספח בניוי מנחה בלבד



תכנית קומת קרקע 1:100 ק.מ.

- קיים
- קיים לביטול
- מוצע

חשוב שטח שטחי שירות

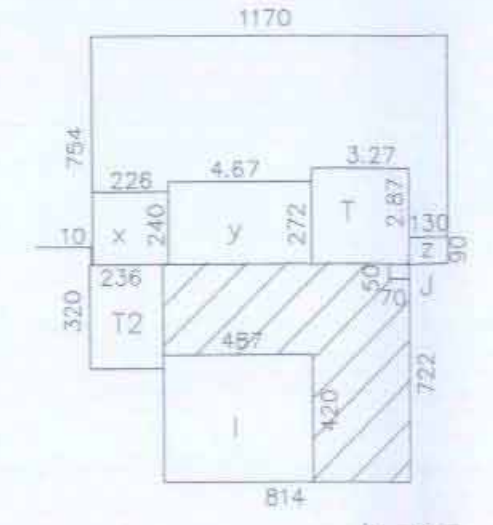
חצר משק  
מסגרת  
5.90 = 2.36 X 2.50  
7.68 = 2.56 X 3.00  
סה"כ קיים 13.58 מ"ר

פרגולה מקורה בחזית קומת  
מ"ר 22.08 = 6.40 X 3.45

גגון בכניסה  
מ"ר 6.80 = 1.70 X 4.00

קרוי חניה  
מ"ר 15.20 = 3.80 X 4.00

חשוב שטח קומת קרקע 1:250 ק.מ.



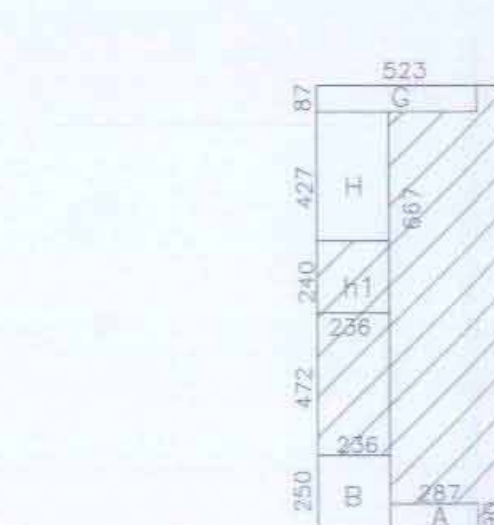
קומה א'  
מסגרת ("מרבית")  
58.77 58.77 = 7.22 X 8.14  
מ"ר  
מסגרת  
20.45 = 4.20 X 4.87  
0.35 = 0.70 X 0.50  
סה"כ הורדות 20.80 מ"ר  
סה"כ שטח (בסיסי) קומה א' 37.97 מ"ר  
חוספות ממשותפות קומות  
0.35 = 0.70 X 0.50  
9.38 = 2.87 X 3.27  
סה"כ מנקשות קומות 9.73 מ"ר  
סה"כ שטח קומה א' 47.70 מ"ר

חוספות בבקשה זו  
מסגרת ("אחורית")  
88.22 88.22 = 7.54 X 11.70 מ"ר  
הפחתות  
5.42 = 2.40 X 2.26  
12.70 = 4.67 X 2.72  
9.38 = 2.87 X 3.27  
1.17 = 0.90 X 1.30  
סה"כ הפחתות 28.67 מ"ר

סה"כ חוספות בבקשה זו 59.55 מ"ר

סה"כ שטח קומה א' 47.70 מ"ר  
סה"כ שטח קומה א' 107.25 מ"ר

חשוב שטח קומת קרקע 1:250 ק.מ.



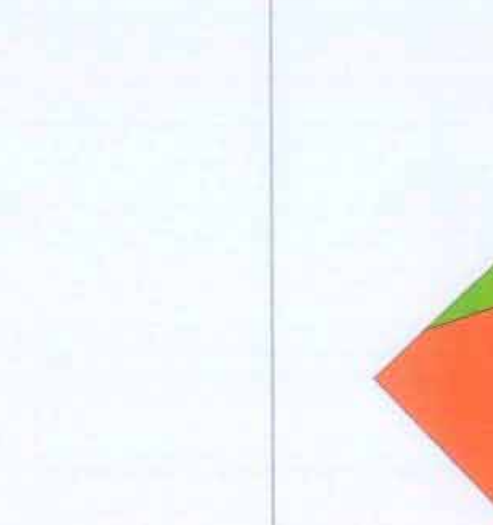
קומת קרקע  
מסגרת  
154.98 154.98 = 14.76 X 10.50 מ"ר  
מסגרת  
2.58 = 0.90 X 2.87  
5.90 = 2.36 X 2.50  
5.68 = 2.17 X 2.62  
1.28 = 0.90 X 1.43  
0.23 = 0.35 X 0.66  
0.95 = 0.40 X 2.37  
4.55 = 0.87 X 5.23  
15.74 = 2.36 X 6.67  
סה"כ הורדות 36.91 מ"ר  
סה"כ שטח (בסיסי) קומת קרקע 118.07 מ"ר  
שטחים מנקשות קומות

2.58 = 0.90 X 2.87  
15.74 = 2.36 X 6.67  
5.68 = 2.17 X 2.62  
1.28 = 0.90 X 1.43  
0.23 = 0.35 X 0.66  
-1.52 = 2.17 X 0.70  
-5.66 = 2.40 X 2.36  
18.33 18.33

סה"כ שטח קומת קרקע 136.40 מ"ר  
(הערות: נכול 4.18 מ"ר המסתתרת תמסוק שבוגר)

סה"כ למבנה 243.65 = 107.25 + 136.40 מ"ר  
חוספות שטח עיקרי בשטח קומות 63.74 = 59.56 + 4.18 מ"ר

חשוב שטח קומת קרקע 1:250 ק.מ.

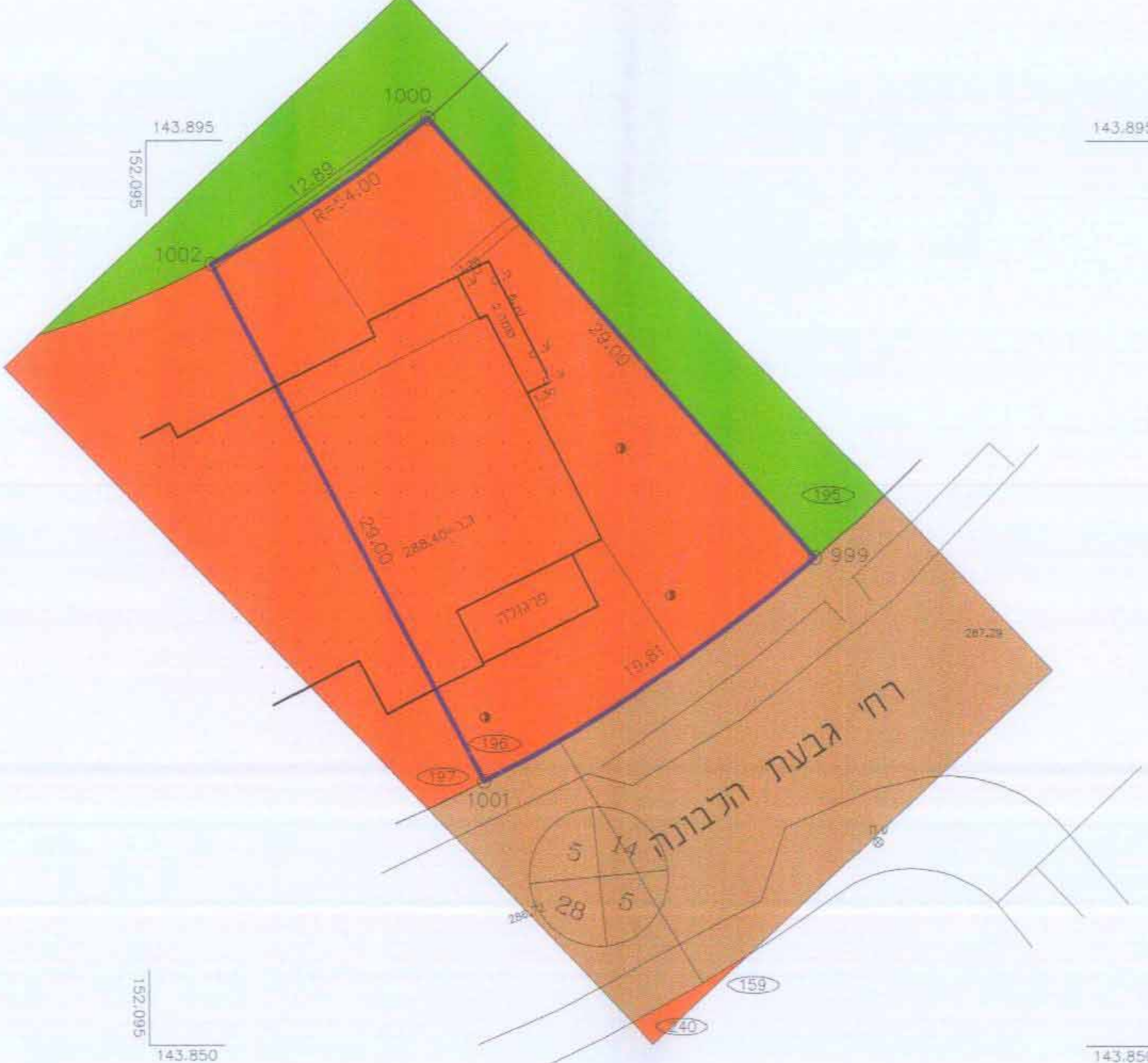


קומת קרקע  
מסגרת  
154.98 154.98 = 14.76 X 10.50 מ"ר  
מסגרת  
2.58 = 0.90 X 2.87  
5.90 = 2.36 X 2.50  
5.68 = 2.17 X 2.62  
1.28 = 0.90 X 1.43  
0.23 = 0.35 X 0.66  
0.95 = 0.40 X 2.37  
4.55 = 0.87 X 5.23  
15.74 = 2.36 X 6.67  
סה"כ הורדות 36.91 מ"ר  
סה"כ שטח (בסיסי) קומת קרקע 118.07 מ"ר  
שטחים מנקשות קומות

2.58 = 0.90 X 2.87  
15.74 = 2.36 X 6.67  
5.68 = 2.17 X 2.62  
1.28 = 0.90 X 1.43  
0.23 = 0.35 X 0.66  
-1.52 = 2.17 X 0.70  
-5.66 = 2.40 X 2.36  
18.33 18.33

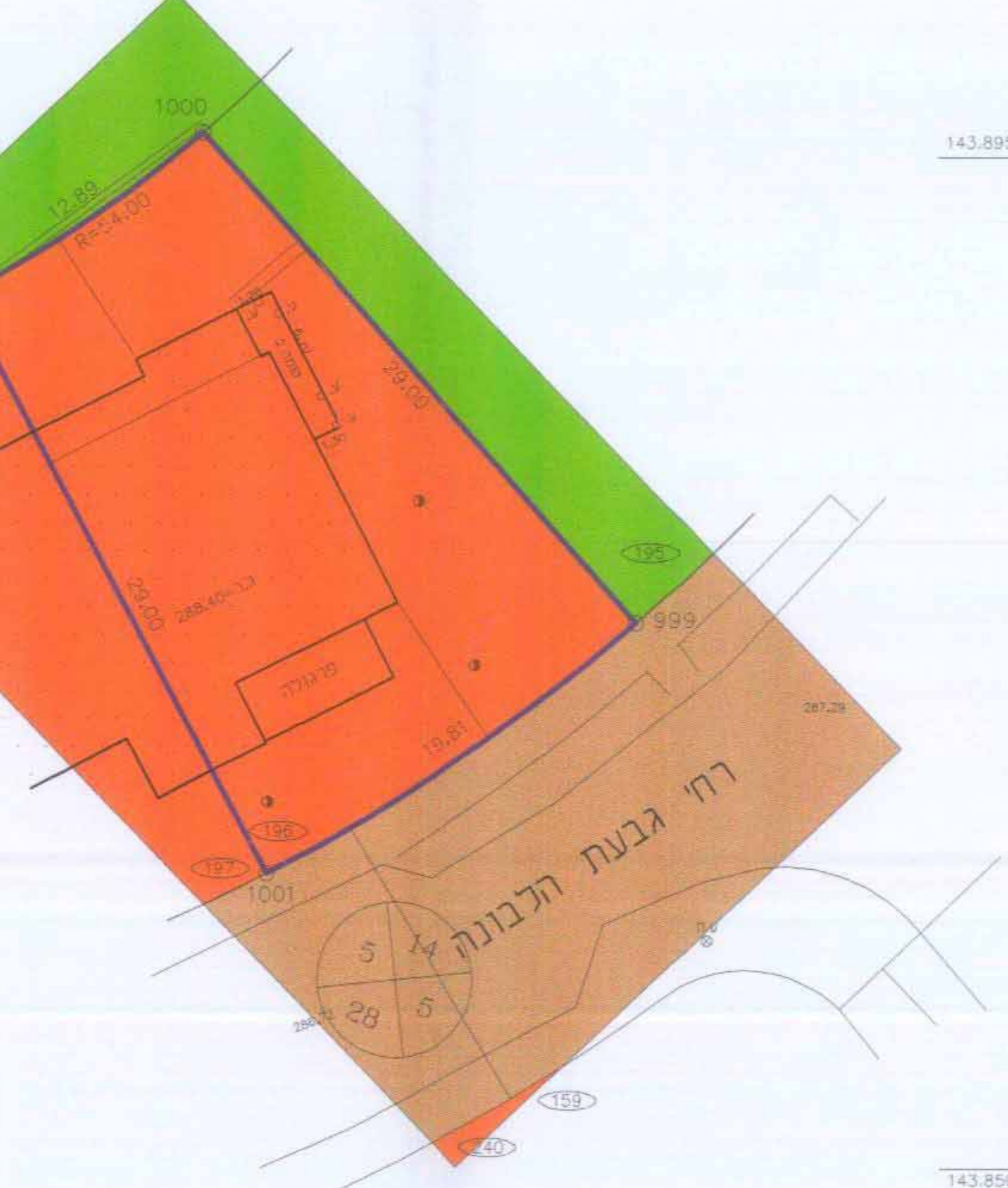
סה"כ שטח קומת קרקע 136.40 מ"ר  
(הערות: נכול 4.18 מ"ר המסתתרת תמסוק שבוגר)

סה"כ למבנה 243.65 = 107.25 + 136.40 מ"ר  
חוספות שטח עיקרי בשטח קומות 63.74 = 59.56 + 4.18 מ"ר



חש"כ: 28.08.08

מ פלוס  
מועד מוסמך 442  
החש"כ  
מדידות ומסמך תכנון 2003  
הכשרת הישג 10 את"ת 1987  
מ"ר 03-9827082

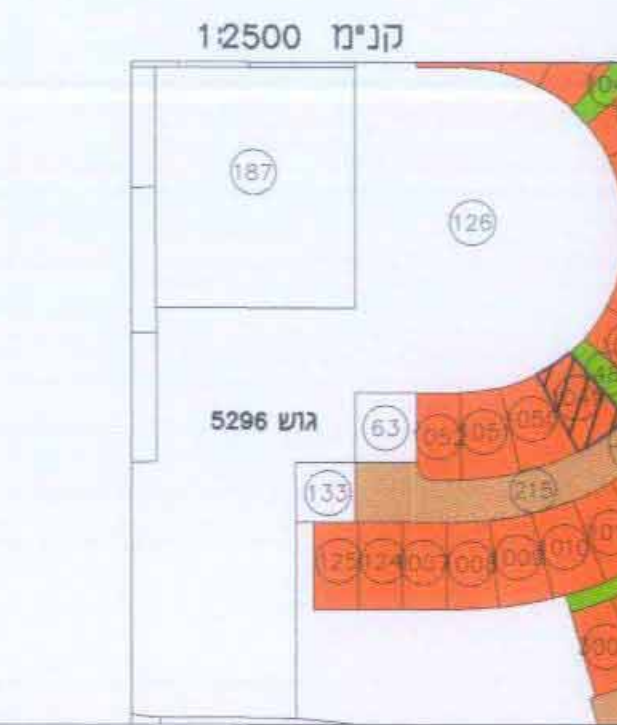


חש"כ: 28.08.08

מ פלוס  
מועד מוסמך 442  
החש"כ  
מדידות ומסמך תכנון 2003  
הכשרת הישג 10 את"ת 1987  
מ"ר 03-9827082

המקום: רעות  
גוש: 5296  
חלקה: 196  
מגרש יפני ח.ב.ט.א: 1049  
בעל הקרקע: מ.מ.י.  
הוכן עבור: תוסיה-כרו מירה  
קנימי: 1250  
שטח מדוד: 0.475 ד

הערות:  
הוכן לשם הגשה לעדה המקומית לתכנון ובניה רעות מכבים למבנה יהודי בניה



חש"כ: 28.08.08

מ פלוס  
מועד מוסמך 442  
החש"כ  
מדידות ומסמך תכנון 2003  
הכשרת הישג 10 את"ת 1987  
מ"ר 03-9827082

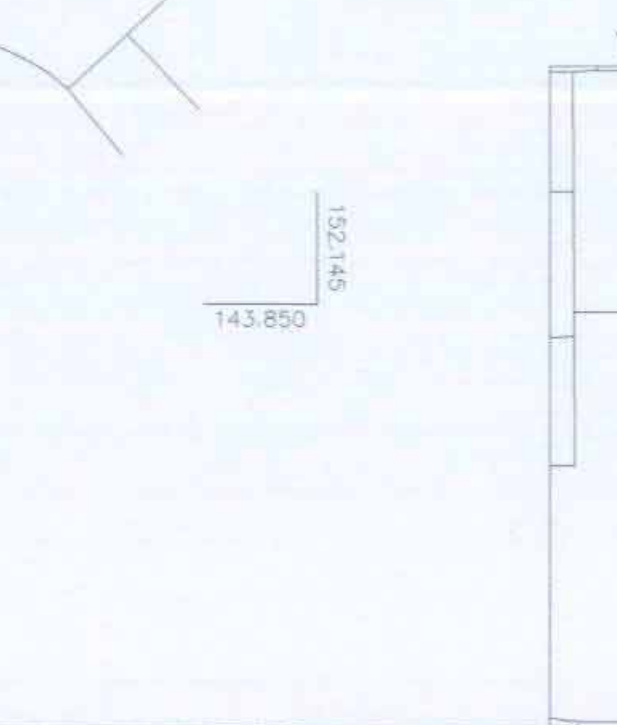


חש"כ: 28.08.08

מ פלוס  
מועד מוסמך 442  
החש"כ  
מדידות ומסמך תכנון 2003  
הכשרת הישג 10 את"ת 1987  
מ"ר 03-9827082

המקום: רעות  
גוש: 5296  
חלקה: 196  
מגרש יפני ח.ב.ט.א: 1049  
בעל הקרקע: מ.מ.י.  
הוכן עבור: תוסיה-כרו מירה  
קנימי: 1250  
שטח מדוד: 0.475 ד

הערות:  
הוכן לשם הגשה לעדה המקומית לתכנון ובניה רעות מכבים למבנה יהודי בניה

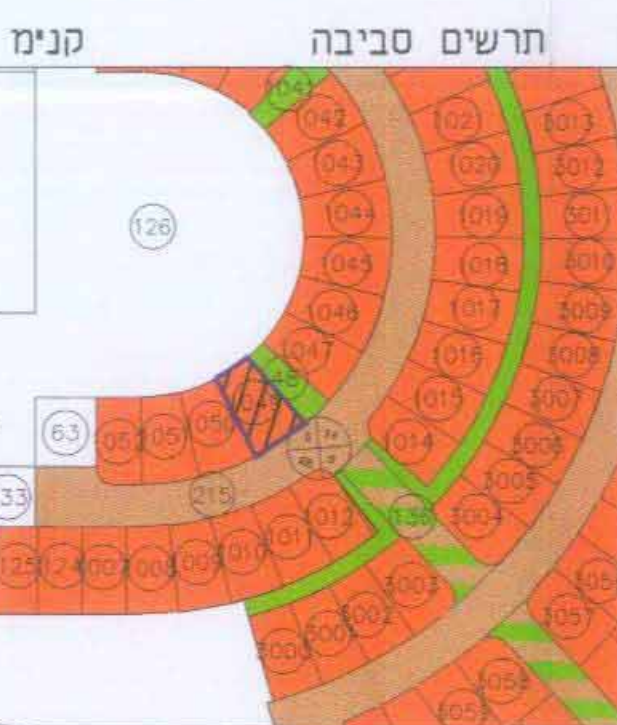


חש"כ: 28.08.08

מ פלוס  
מועד מוסמך 442  
החש"כ  
מדידות ומסמך תכנון 2003  
הכשרת הישג 10 את"ת 1987  
מ"ר 03-9827082

המקום: רעות  
גוש: 5296  
חלקה: 196  
מגרש יפני ח.ב.ט.א: 1049  
בעל הקרקע: מ.מ.י.  
הוכן עבור: תוסיה-כרו מירה  
קנימי: 1250  
שטח מדוד: 0.475 ד

הערות:  
הוכן לשם הגשה לעדה המקומית לתכנון ובניה רעות מכבים למבנה יהודי בניה



חש"כ: 28.08.08

מ פלוס  
מועד מוסמך 442  
החש"כ  
מדידות ומסמך תכנון 2003  
הכשרת הישג 10 את"ת 1987  
מ"ר 03-9827082

מפתח המבנה  
מזרחית תכנון מקומי מזדעיני  
שם התכנית: תכנית מפורסת מס' מר 17\94  
שינוי לתכנית מפורסת מס' מר 17\35  
גז.מ.ר.ב.מ. 17\4  
מחוז: מרכז  
נפה: רמת  
מקום: רעות  
גוש: 5296  
חלקה: 196  
מגרש (כפ"ת בע"מ) גז.מ.ר.ב.מ. 17\4 : 1049

קנ"מ 1:250  
שטח התכנית: 475 מ"ר

היזום: מרים תוסיה-כהן ת.ז. 8765462  
מכבים-רעות רח' גבעת הכבונה 80  
בעל הקרקע: מניה סקרקי ישראלי  
המתכנן: בע"מ אינסת אדריכלית  
גוש 9 אשקון 08-6738558

משרד המינהל מחוז ארבל  
חוק הרשיות המקומית 1962  
אישור תכנית מס' 1962  
הועדה המחוזית לתכנון ולבניה החליטה  
כיום  
הייר העיר והמחוזות

מקרא:  
גבול התכנית

חתימת בעל הקרקע:  
חתימת המתכנן:  
בשם אינסת אדריכלית מתכנתת עריס"ר 73250

משרד המינהל מחוז ארבל  
חוק התכנון והבניה חש"כ-1965  
אישור תכנית מס' 1962  
התכנית מאושרת מכ"מ  
סעיף 108 לחוק  
מאתריך 22.06.08  
ייר העיר והמחוזות

דרך משוכבת

דרך קיימת

שטח צבירי פתוח

מגורים

דרך מספר קו בניין חותב דרך

משרד המינהל מחוז ארבל  
מחוז מרכז  
5-02-2006  
נד"ק בל  
תיק מס':

משרד המינהל מחוז ארבל  
חוק הרשיות המקומית 1962  
אישור תכנית מס' 1962  
הועדה המחוזית לתכנון ולבניה החליטה  
כיום  
הייר העיר והמחוזות

משרד המינהל מחוז ארבל  
חוק התכנון והבניה חש"כ-1965  
אישור תכנית מס' 1962  
התכנית מאושרת מכ"מ  
סעיף 108 לחוק  
מאתריך 22.06.08  
ייר העיר והמחוזות

ממצב קיים  
קנ"מ 1:250

ממצב מוצע  
קנ"מ 1:250