

4502315

**תכנית מס' רח\מק\2106\7\ב**  
 משרד המבחן  
 מחוז מרכז  
 21.12.2008  
**נתקבל**  
 חלק מס' 1

איחוד וחלוקה	סמכות ראשית	אופי התכנית
ללא הסכמת בעלים	ועדה מקומית	
מחוז:	מרחב תכנון מקומי:	מרכז
רשות מקומית:	רשות מקומית:	רחובות
ישוב:	ישוב:	ירושב
שטח התכנית:	שטח מיועד:	46.573 דונם
קנה מידה:	קנה מידה:	1 : 1250
גורמים וחלקות בתכנית:		
3697	מוסדר	חלק ממוסד
415-416, 398, 397 / 472, 456, 443-443		

**חותמות מוסד התכנון:**

ועדת מתקני תכנון  
 משרד המבחן  
 תאריך: 20/12/08  
 חתום: [Signature]

שלב: מתן חוקף **המחורה: 1** **תאריך: 3/11/2008**

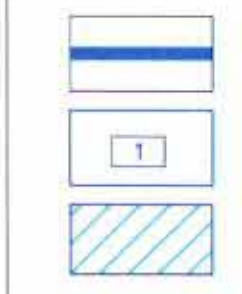
**שמות חותמות:**

יחס התכנית	מגיש התכנית	בעל עניין בקרקע	עורך התכנית	מודד
מס' תכנית: 2 רחובות 08-9392276	מס' תכנית: 2 רחובות 08-9392294 / 08-9392260	מס' תכנית: 2 רחובות 08-9392276	מס' תכנית: 2 רחובות 08-9392294 / 08-9392260	מס' תכנית: 2 רחובות 08-9392276

**טבלת שטחים:**

שטחים	100	46,573	שטחים	100	46,573
שטחים			שטחים		
שטחים			שטחים		
שטחים			שטחים		
שטחים			שטחים		
שטחים			שטחים		
שטחים			שטחים		
שטחים			שטחים		
שטחים			שטחים		
שטחים			שטחים		

מקרא מצב מוצע



גבול התכנית  
 גבול תא שטח ומספרו  
 יעוד עפ"י תכנית מאושרת אחרת



תרשים סביבה

מצב מוצע  
 קמ. 1:1250

מחוז: מרכז  
 נפה: רחובות  
 מקום: רחובות  
 גוש: 3697  
 חלקות: 472, 456, 443-440, 415-413, 398, 397

הוכן עבור: חבי' 'אזורים' בע"מ

**1. איחוד**

השטחים בדונם מטר	מספרי החלקות	סופי	ארעי
1.631	397		
1.625	398		
4.830	413		
9.609	414		
5.839	415		
1.910	440		
3.511	441		
2.870	442		
9.251	443		
0.747	456		
4.750	472		
46.573	508		

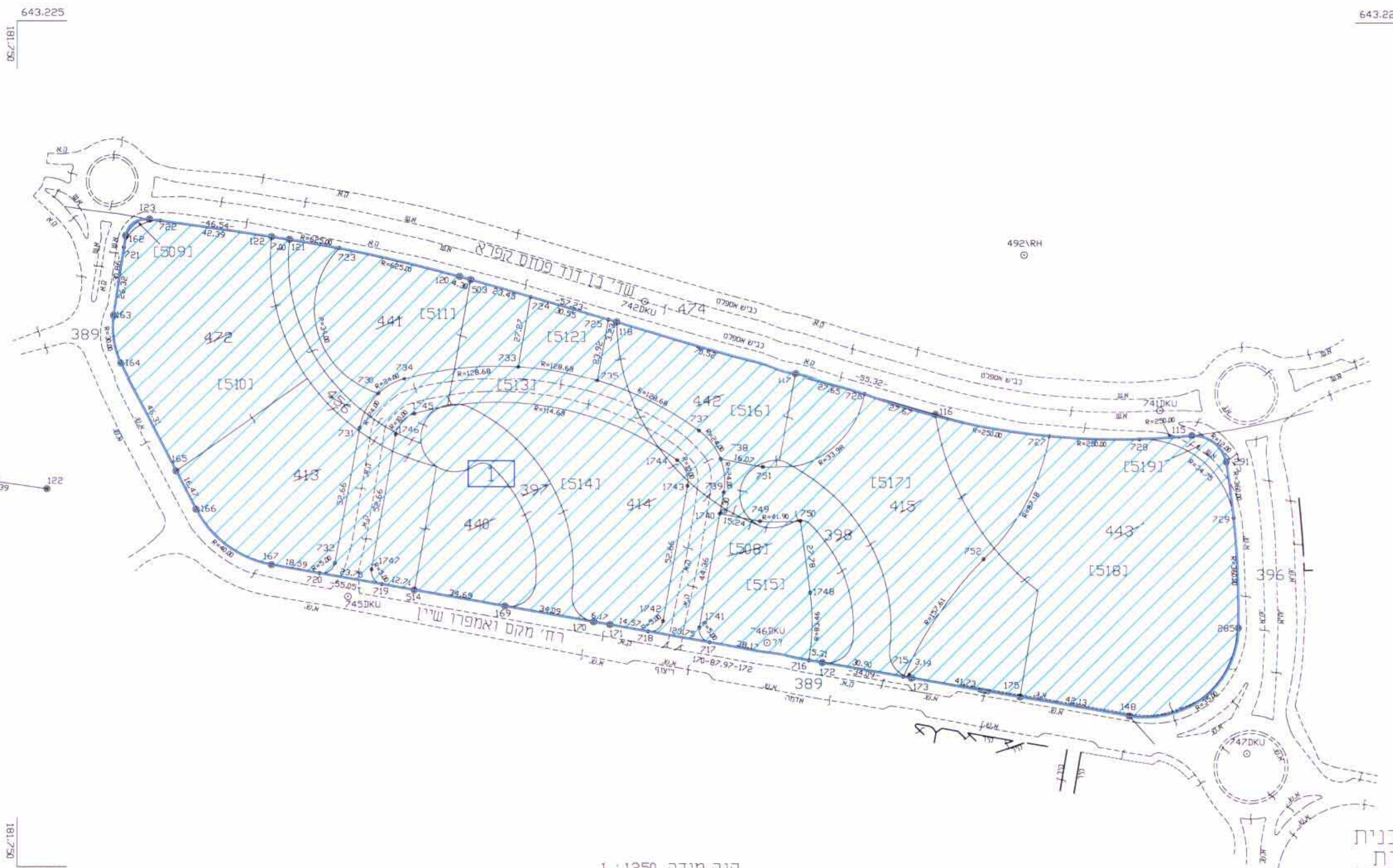
**2. חלוקה**

השטחים בדונם מטר	מספרי החלקות	סופי	ארעי	דרך
0.021	509			2
9.067	510			שכ"צ
3.116	511			שכ"צ
0.758	512			21
3.706	513			דרך
8.187	514			3
1.905	515			302
3.010	516			שכ"צ
7.068	517			1
9.537	518			שכ"צ
0.198	519			38
46.573	(508)			

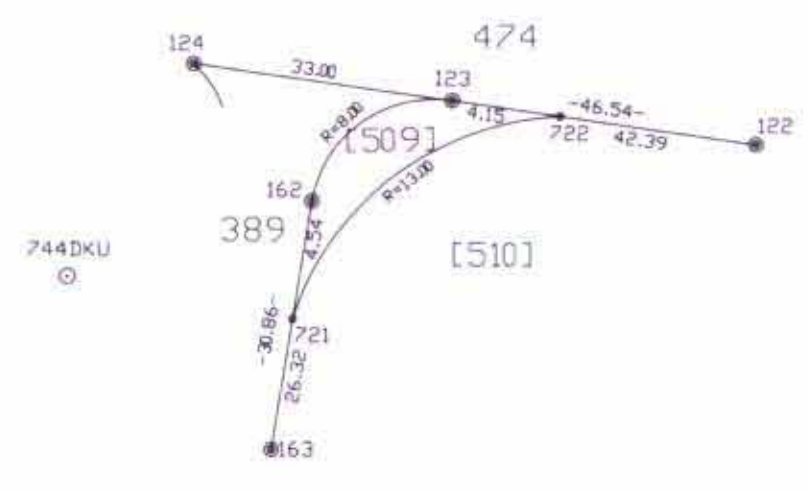
יעוד עפ"י תכנית מאושרת אחרת

- הערות**
- התכנית מבוססת על מפה גוש רישום מס' 3697.
  - כך וגבולות שלא תוארו אחרת הם מסוג לא מסווג.
  - כך סמני המדידה שלא תוארו אחרת הם מסוג סימני צבע.
  - המספרים בסוגריים מרובעים הם מספרי החלקות ארעיים.
  - הגבולות נמדדו בשטח קוטבית ופרטים בשטח פוטוגרמטרי.
  - התוכנית הוכנה בהתאם ל- תנ"ע מס' רחמק\2106\7\ב.
  - מס' עבודה: 4692.

מס פרויקט 17515  
 סוד ארץ xxxx  
 G:\T\_dwg\_elia\rehovot-hadasha\304\3697-4692.dwg



מלואה  
 כא נהנה מידה



אני מאשר בזה כי תוכנית זו היא העתק נכון של תרשים מהמדידה שבוצעה ביום 1 ינואר שנה 2008 וכי הוא מחאר בדיוק את מצבם וגבולותיהם של המקרקעין המתוארים בה במסגרת המצוין לעיל.

אני מאשר בזה כי ערכתי את התוכנית לפי תמנת המודדים מדידות ומיפוי. התשנ"ח - 1998 וכי היא ראויה לאישור כשם רישום.

תאריך גמר הכנת התכנית: 02-03-2008  
 מקום תל-אביב

מנכ"ס מופרמ. עמינדב 23. תל-אביב 359  
 שם המודד ומענו: מספר רישון

דו"ח את קופרמן מודדים מוסמכים מס' רישון 354 359 רח' עמינדב 23. ת"א סל' 03-5614421