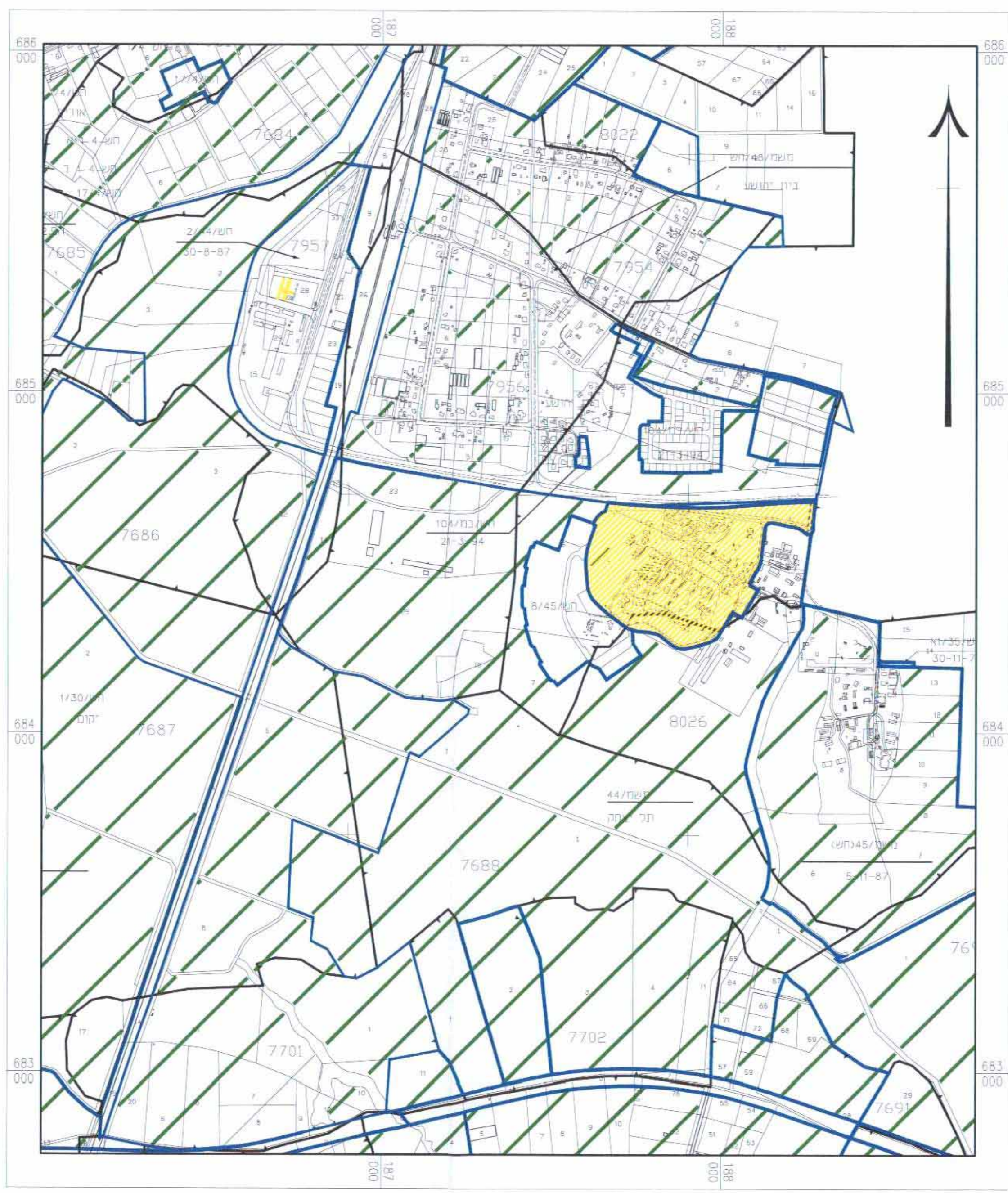


תרשים סביבה 1:10,000



תכנית מס. חש/14/45

קיבוץ תל יצחק

משרד הפנים תכנית מתאר מקומית

תשרים

תועדה המקומית לתכנון ולבניה
ת"ת תש"ס"ו
30.09.2009
התכ"ב

איחוד וחלוקה	סמכות ראשית	אופי התכנית
גוש 8971	ועדה מחוזית	תכנית מתאר מקומית הכוללת תוכנית מפורטת

מחוז : מרכז
מרחב תכנון מקומי : חוף שרון
רשות מקומית : חוף השרון
שטח התכנית : 185.7 דונם
קנה מידה : 1:1250

גושים וחלקות בתכנית:

גוש	סוג הגוש	חלקות בשלמותן	חלקי חלקות
8971	מוסדר	2,3,16	14,15,17,19

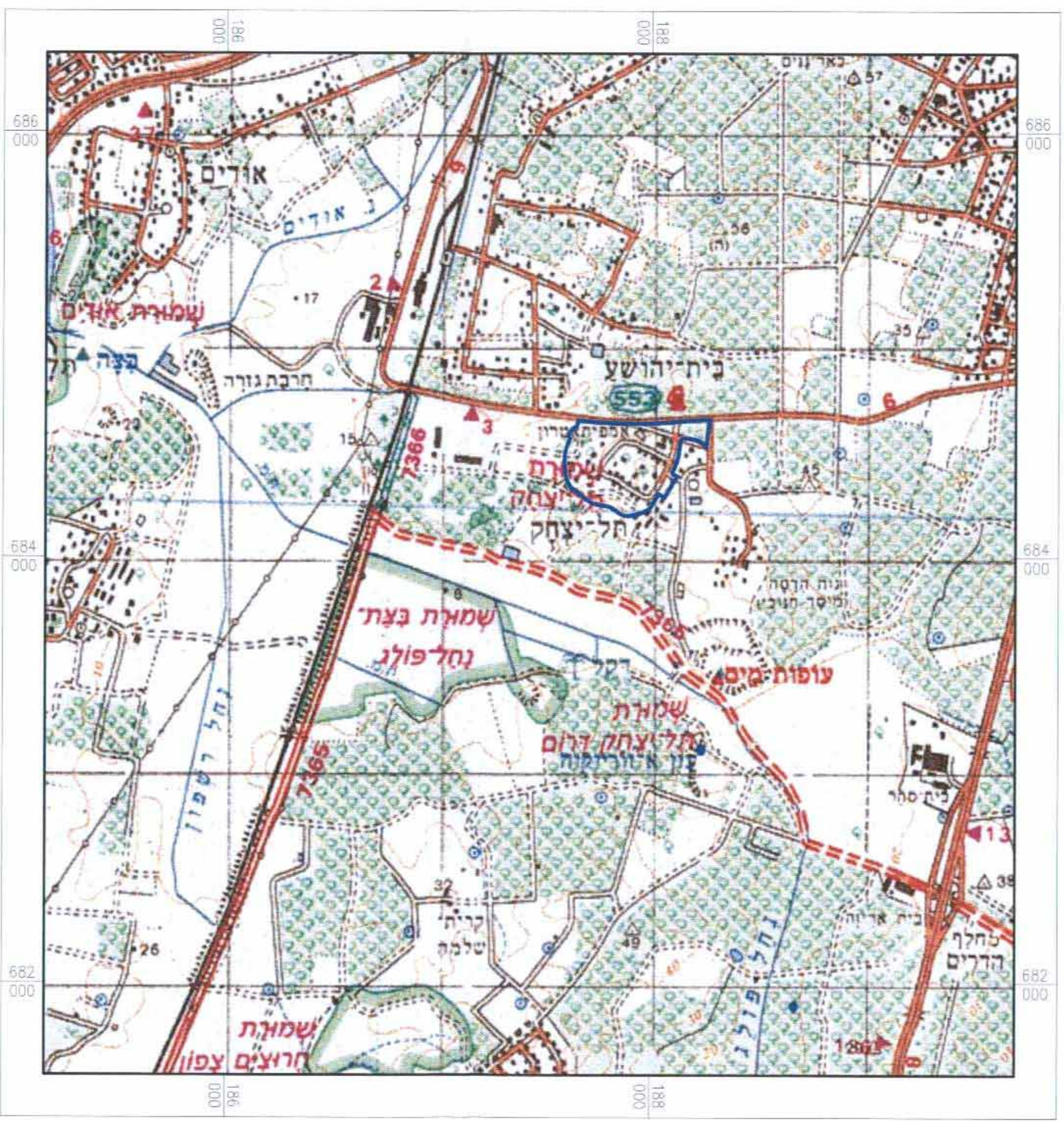
משרד הפנים מחוז המרכז
חוק התכנון והבניה תשכ"ב
14/45/חש
התכנית מאושרת ס"כ
ט"ו 108 (ג) לחוק
מתאריך 20/10/09
ת"ת הועדה המחוזית

חוקתומחוז תכנון והבניה תשכ"ב
1965
הועדה המקומית לתכנון ולבניה "חוף השרון"
תכנית מתאר/מפורטת מס' 14/45/חש
בישיבה מס' 108 (ג) לחוק
החלטת הועדה:
מחנך הועדה
יושב ראש הועדה

שלב: הגשה
שלב: עדכון
שלב: עדכון

תאריך	מהדורה
28/8/2006	1
7/3/2007	2
12/6/2007	3
8/11/2007	4
6/7/2008	להפקדה
1/12/2008	5
1/2/2009	להפקדה
16/8/2009	לתוקף

תרשים סביבה 1:20,000



שמות וחתימות

יזום התכנית	ד"ר תל יצחק	טל: 09-8994404	פקס: 09-8996488	דואר: mazkirut@baraknet.il
מגישי התכנית	ד"ר תל יצחק	טל: 09-8994404	פקס: 09-8996488	דואר: mazkirut@baraknet.il
בעל הזכויות בקרקע	ד"ר מנחם בגין ת.ד. 7246 ת"א 67012	טל: 03-7632222	פקס: 03-7632132	דואר:
עורך התכנית	ד"ר מנחם בגין ת.ד. 116 ת"א 61251	טל: 03-6233777	פקס: 03-6233700	דואר: dany.beabv.co.il
מודד	רוח היצירה 14 רמת-גן 52521	טל: 03 7541000	פקס: 03 7516356	דואר: orenb@datamap.com

טבלת שימושי קרקע - מצב מוצע

יעוד	שטח דונם	אמס"כ שטח התוכנית
מגורים	122.837	66.14
שטח לבניני ציבור	14.381	7.74
שטח לבניני משק	1.615	0.87
שטח פרטי פתוח	5.833	3.14
שטח ציבורי פתוח	13.244	7.13
דרך קיימת / מאשרת	18.965	10.22
אזור חקלאי	8.834	4.76
סה"כ שטח התוכנית	185.7	100%

טבלת שימושי קרקע - מצב מוצע

יעוד	שטח דונם	אמס"כ שטח התוכנית
מגורים א'	46.8	25.22%
מבנים ומוסדות ציבור	37.0	19.94%
קרקע חקלאית	8.5	4.60%
שטח ציבורי פתוח	10.4	5.58%
פרטי פתוח	27.8	14.99%
דרך מאשרת	17.6	9.47%
דרך מצענת	27.5	14.81%
שבי	10.0	5.39%
סה"כ שטח התוכנית	185.7	100%