

מרחב תכנון מחוזי מרכז
מרחב תכנון מקומי - ראשון לציון
תכנית מט' רצ/מק/1/10/ב/21
תכנית מתאר מקומית ברמה מפרטת

תשריט

| איחוד וחלוקה | סמכות ראשית | אופי התכנית |
|--------------|-------------|---------------------------------|
| - | מקומית | תכנית שניתן מכוזה להוציא היתרים |

מחוז: מרכז
 עיר: ראשון לציון
 גוש: 5036
 חלקות: 156

שטח התכנית: 2.634
 קנה מידה: 1 : 500

חותמות מוסד התכנון:
 יחידה מקומית ראשון לציון
 אישור תכנית מס' 10/10/21
 תעודת המקומית החליטה לאשר את התכנית
 רשמיים מס' 10/10/21
 תאריך: 27.11.2008

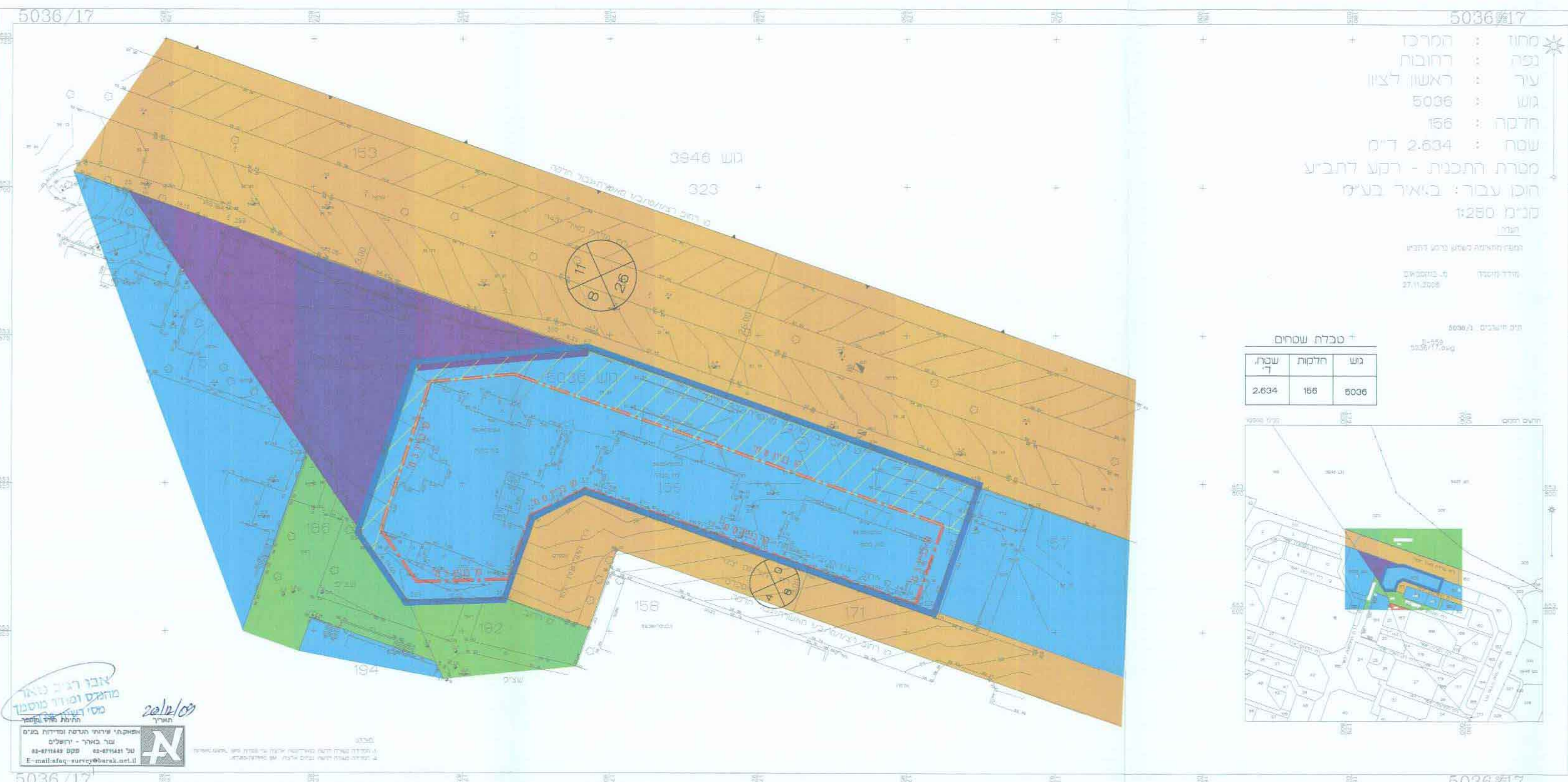
גושים וחלקות בתכנית:

| גוש | סוג הגוש | חלקות בשלמותן | חלקי חלקות |
|------|----------|---------------|------------|
| 5036 | מסדר | 156 | |

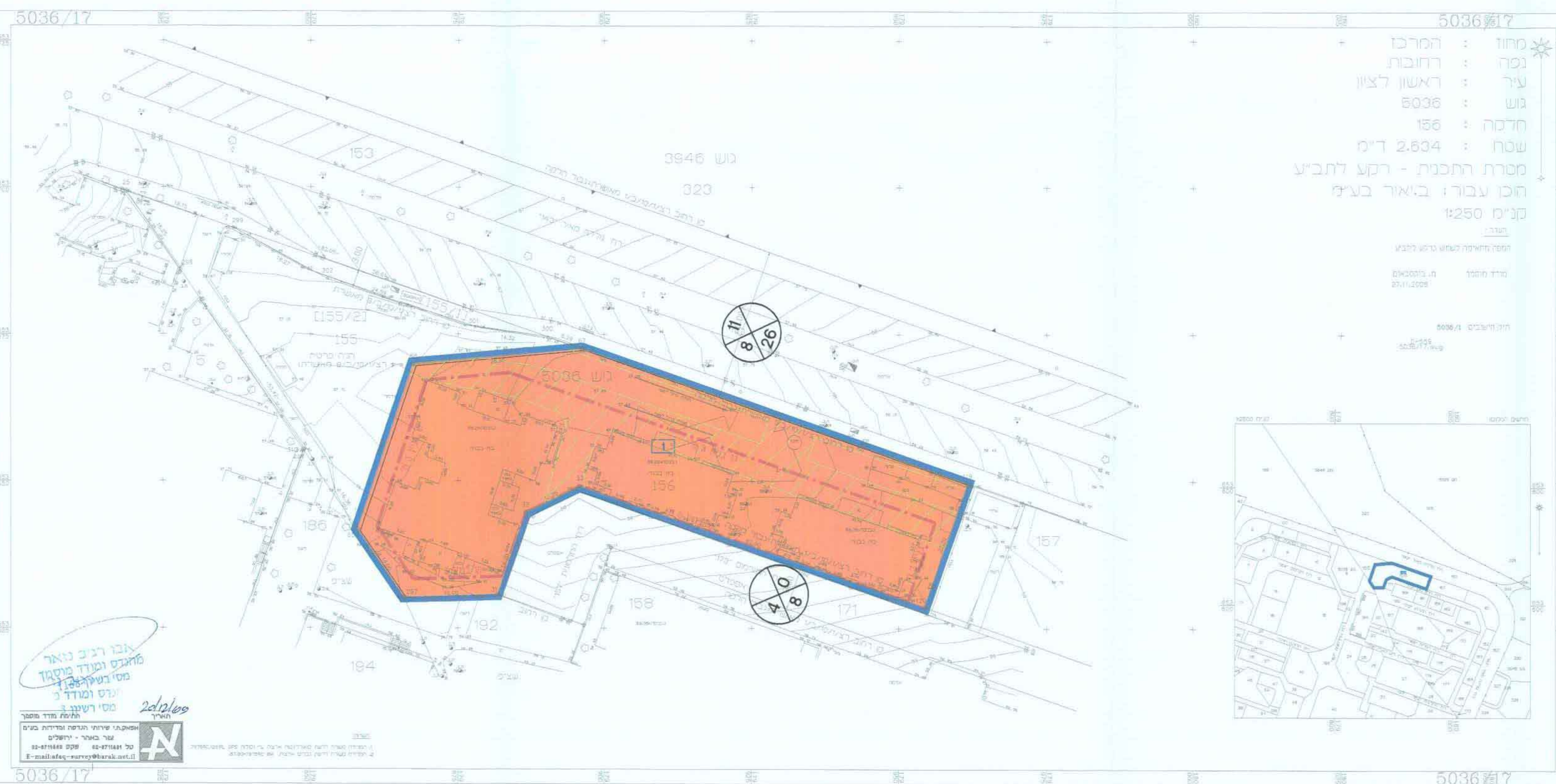
שמות וזהימות:

| שמות וזהימות | שמות | תיאור |
|-------------------|--------------------------------|------------------|
| יזום התכנית | ב. יאיר | יזום ובנייה בע"מ |
| מניש התכנית | רח' יד חרוצים 3 תלפיות ירושלים | 02-6733299 |
| בעל חזכויות בקרקע | ב. יאיר | יזום ובנייה בע"מ |
| עורך התכנית | טמו ג.ס. אדריכלים בע"מ | 02-6733299 |
| מו"ד | רח' בו גוריון 1 בני ברק | 073-2222225 |

תאריך: ינואר 2007
 עידכון: יולי 2007
 עידכון: אפריל 2008
 עידכון: יוני 2008
 עידכון: נובמבר 2008
 עידכון: ינואר 2010



מחב מאושר קנ"מ 1500



מחב מוצע קנ"מ 1500



מקרא למצב מוצע

- מגורים ג'
- זכות מעבר לציבור
- גבול תכנית
- קו בנין
- מספר תא שטח 2
- מספר גוש 5036
- מספר חלקה 156