

4/3/57

משרד המינים מרחב תכנון
 חוק התכנון והבניה תשי"ב-1952
 אישור תכנית מס. 44/534/א
 התורה המחייבת להבנות ולבנות ולחייבה
 ביום 7.3.54 לנשר את התכנית
 סגור כלומר

מרחב תכנון מקומי "המרכז"
 תכנית מפורטת מ"ט מ"מ/4007

תקון לתכנית מפורטת מ"ט מ"מ/44/534/א
 מחוז: הקודש

גפה: פתח תקווה
 מ.מקומית: סביון

גוש: 6722
 חלקה: 32 חלק

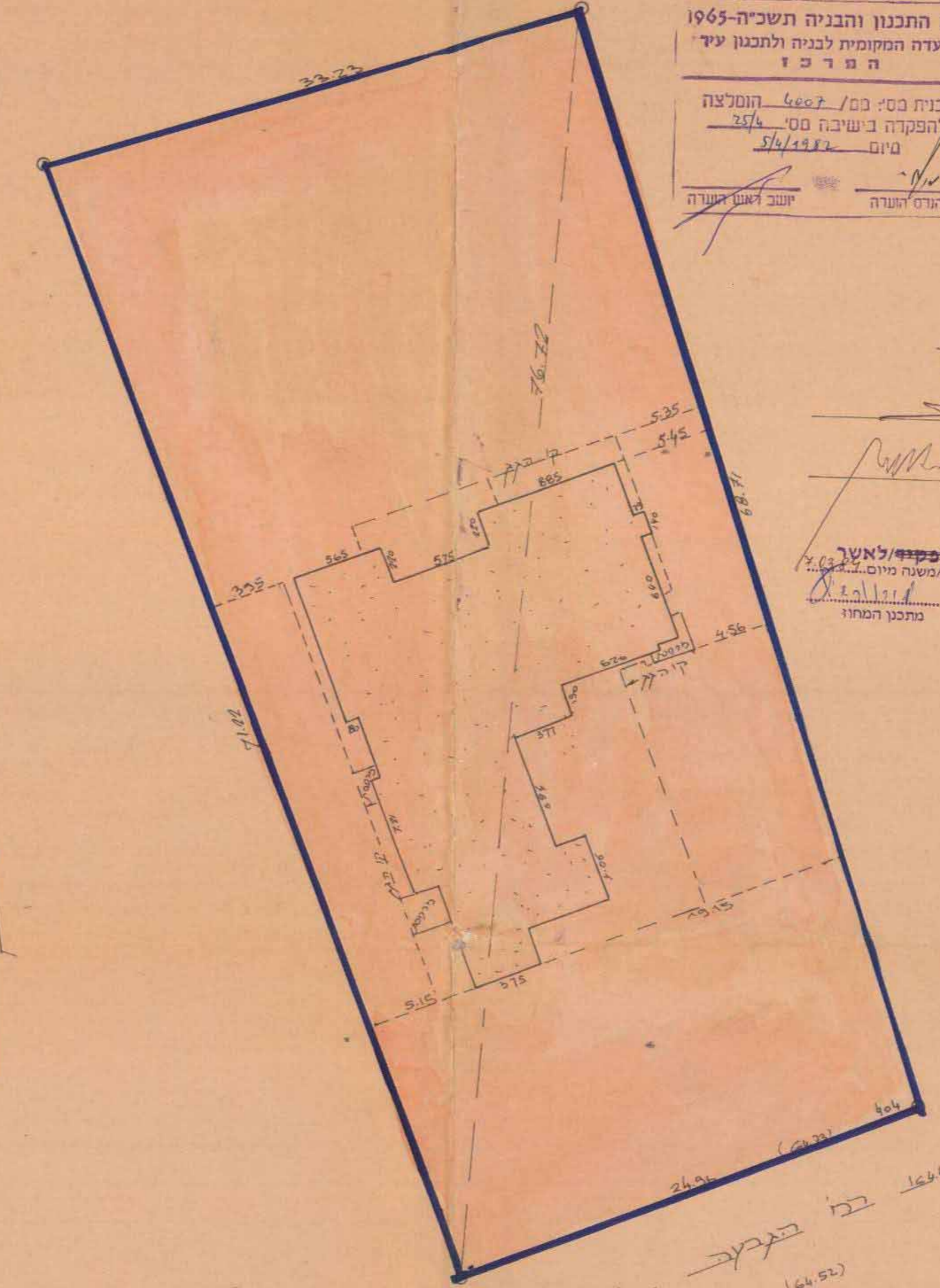
מגרש: 3
 שטח התכנית: 2167 מ"ר

היוזם: זק בר
 עורך התכנית: בן חורין

תאריך
 מקרא:

- גבול התכנית
- אזור מגורים
- בנין קיים

נבדק וניתן להפקיד/לאשר
 החלטת הוועדה המחוזית/משנה מיום 2.12.57
 תאריך
 מתכנן המחוז



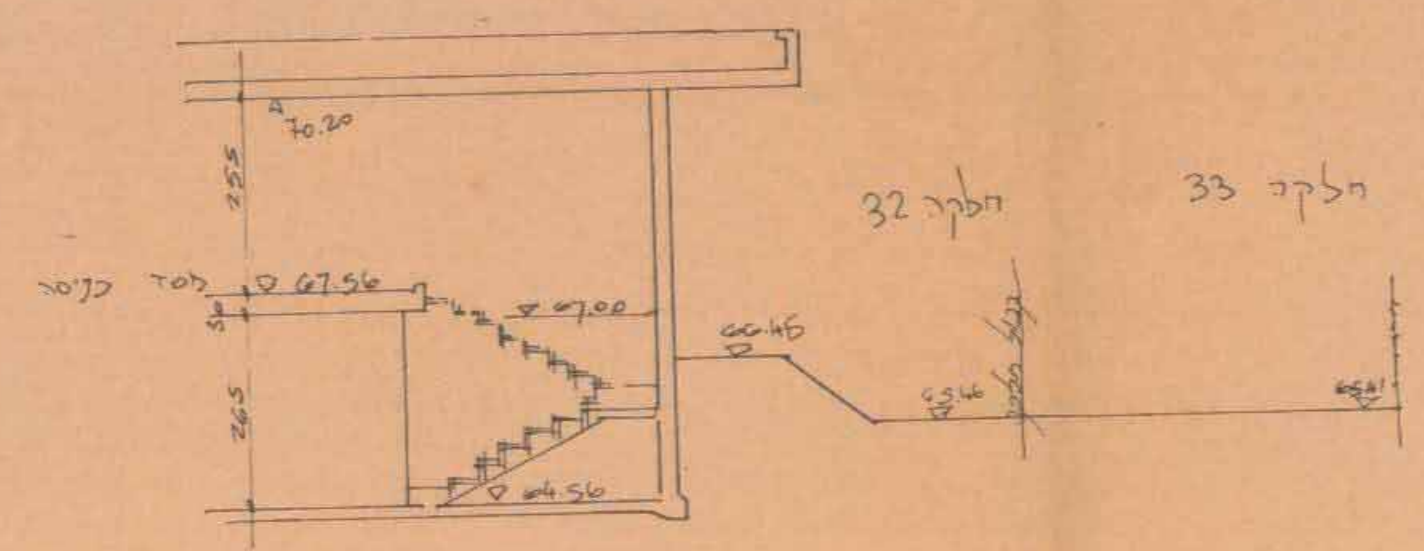
העלות ג. גבולות התכנית בקצולו במיפה סולסקיפול מס' 44/534/א על גיזתו מודדים סולסקים מיום 18/1/57
 2. שטח ק"ו יפולו בגן נע"ספ ביום 10.2.52

תרשים היבנה 1:100

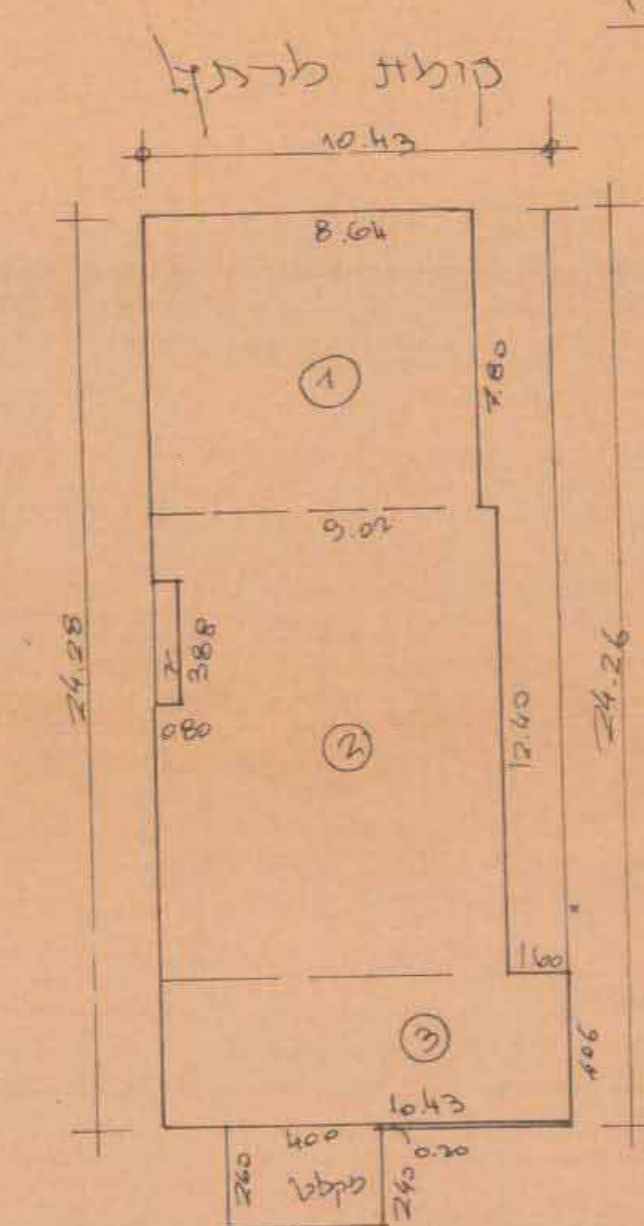
תרשים המכרש 1:250

לוח שטחים	
ק.קניסה	350.13
מגרש	9.14
ק.מיתקן	217.09
מקלט	10.40
סה"כ שטח בנייה	587.06

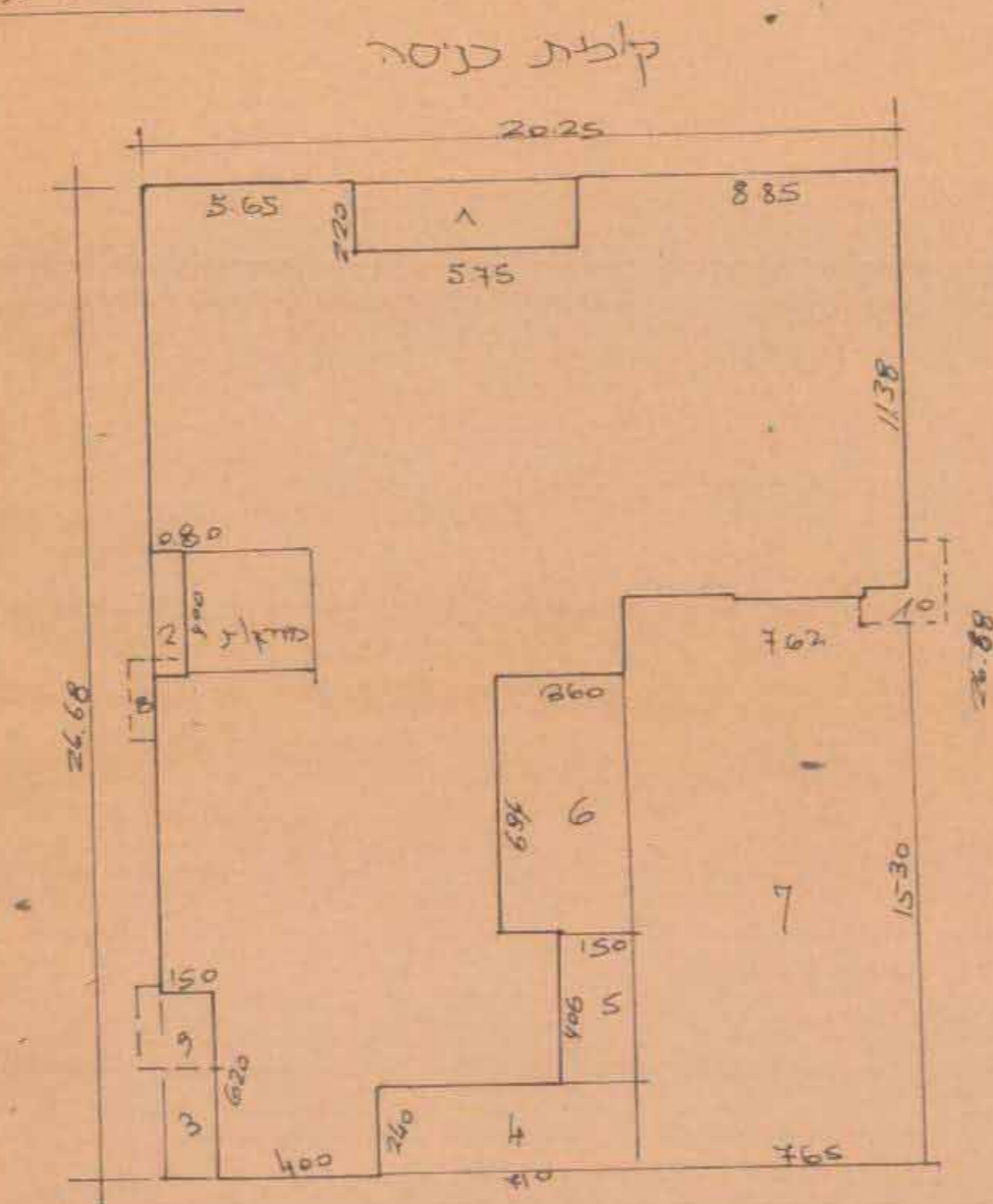
חיתוך אופייני 1:800



חיתוך שטחי ובינה



1) $8.64 \times 7.80 = 67.29$
 2) $3.02 \times 12.40 = 37.45$
 3) $4.06 \times 10.43 = 42.39$
 221.59
 קו"מ
 $3.28 \times 0.80 = 2.62$
 $0.20 \times 4.00 = 0.80$
 2.80
 217.69
 מקלט
 $2.60 \times 4.00 = 10.40$



סה"כ שטח בנייה
 $20.25 \times 26.68 = 540.27$
 כולל
 1) $2.20 \times 5.75 = 12.65$
 2) $4.00 \times 0.80 = 3.20$
 3) $6.20 \times 2.50 = 15.50$
 4) $2.40 \times 7.10 = 17.04$
 5) $1.50 \times 4.00 = 6.00$
 6) $6.24 \times 3.60 = 22.46$
 7) $15.20 \times 7.65 = 116.28$
 190.14
 סה"כ ק.קניסה
 350.13
 מקלט
 10.40
 2) $2.28 \times 0.68 = 1.55$
 3) $1.90 \times 2.20 = 4.18$
 4) $2.70 \times 1.40 = 3.78$
 3.66

