

תכנית מס' נת/מק/613/ב
שינוי לתכניות מס. נת/600/א, נת/613
בית מגורים ברחוב הגילה
תשרים

מחוז וחלוקה	סמכות ראשית	סוג התכנית	אופי התכנית
לא כוללת	ועדה מקומית	תכנית מפורטת	תכנית עניין מכונה להוציא היתרים

מחוז	מרחב תכנון מקומי	רשות מקומית	המקום	שטח התכנית	קנה מידה
נתניה	נתניה	נתניה	רח. הגילה	2150 מ"ר	1:500, 1:2500

נושאים וחלקות בתכנית:

גוש	סוג גוש	חלקות בשלמות	חלקי חלקות
8253	מוסדר	231	

חותמות מוסד התכנון:

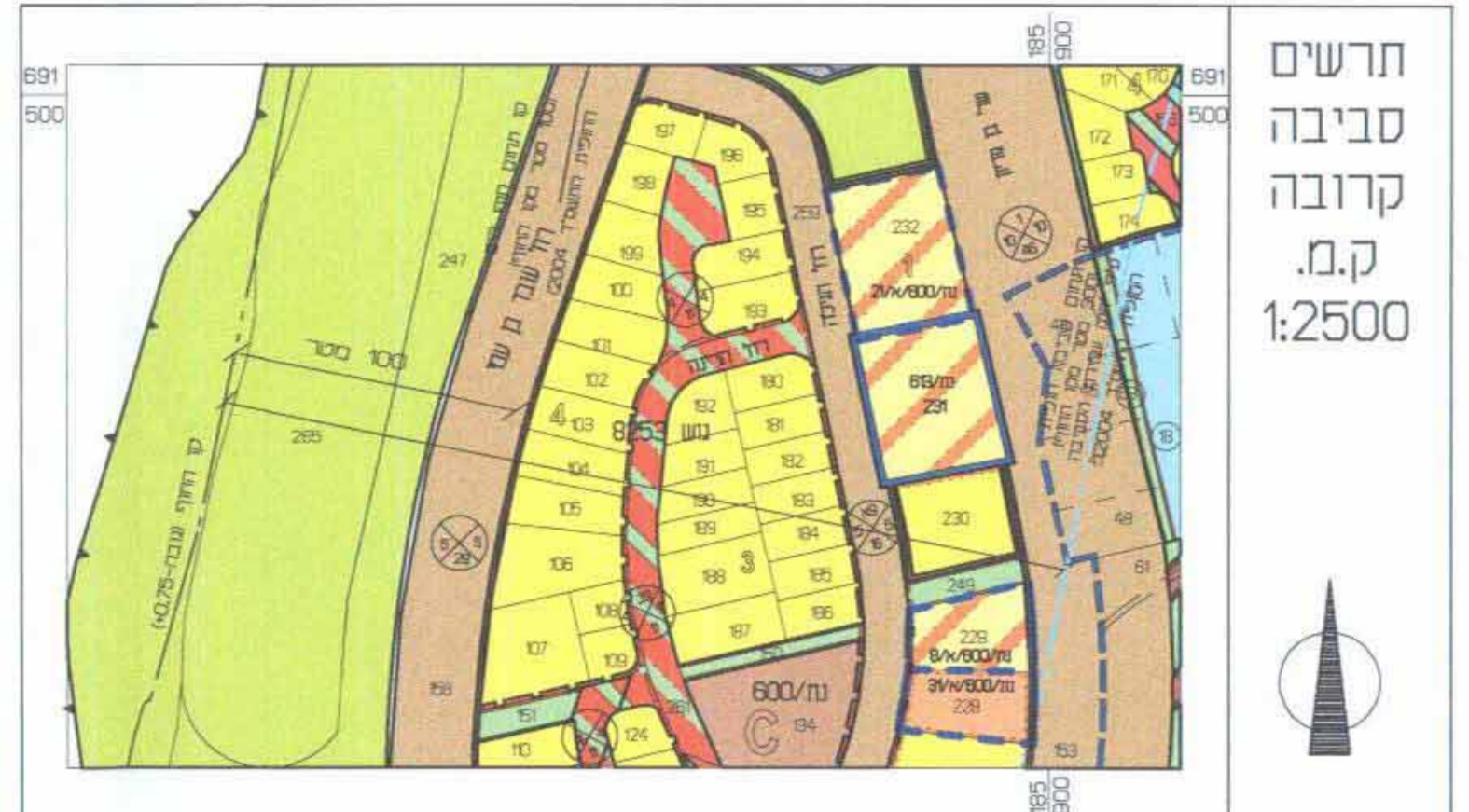
ועדה מקומית נתניה
 אישור תוכנית מס' נת/מק/613
 הועדה המקומית תחילה אשר את החלטתה
 בשיעור מס' 24 בתוס' 23
 מתוקף החלטת הוועדה
 תאריך: 17.11.2010

שלב: מתן חוקף מהדורה: 1 תאריך: 10.11.2010

שמות וחתומות:

מניש התכנית	מניש בניין בקרקע	מורן התכנית	מורד מוסמן
א. וינאדי השקעות ובניה (1992) בע"מ רח. המלאכה 45, את. פנה, נתניה טל: 09-8855771	א. וינאדי השקעות ובניה (1992) בע"מ רח. המלאכה 45, את. פנה, נתניה טל: 09-8855771	מרק סגל-דב יפה, אדריכלים ומתכנני ערים רח. ב. סינג תד. 24122, תל אביב 61241 טל: 03-647473	כור ירון - כור ב. מידות הנדסיות בע"מ רח. תל חי 6, נתניה טל: 09-8828151

מחוז: המרכז
 נפה: השרון
 מקום: נתניה, רח. הגילה
 גוש: 8253
 חלקה: 231 בשטח: 2150 (מגרש: 503 לפי נת/600/א)
 קנה מידה: 1:500
 חוק עבוד: אגינאדי (חברה לבניה ופיתוח בע"מ).

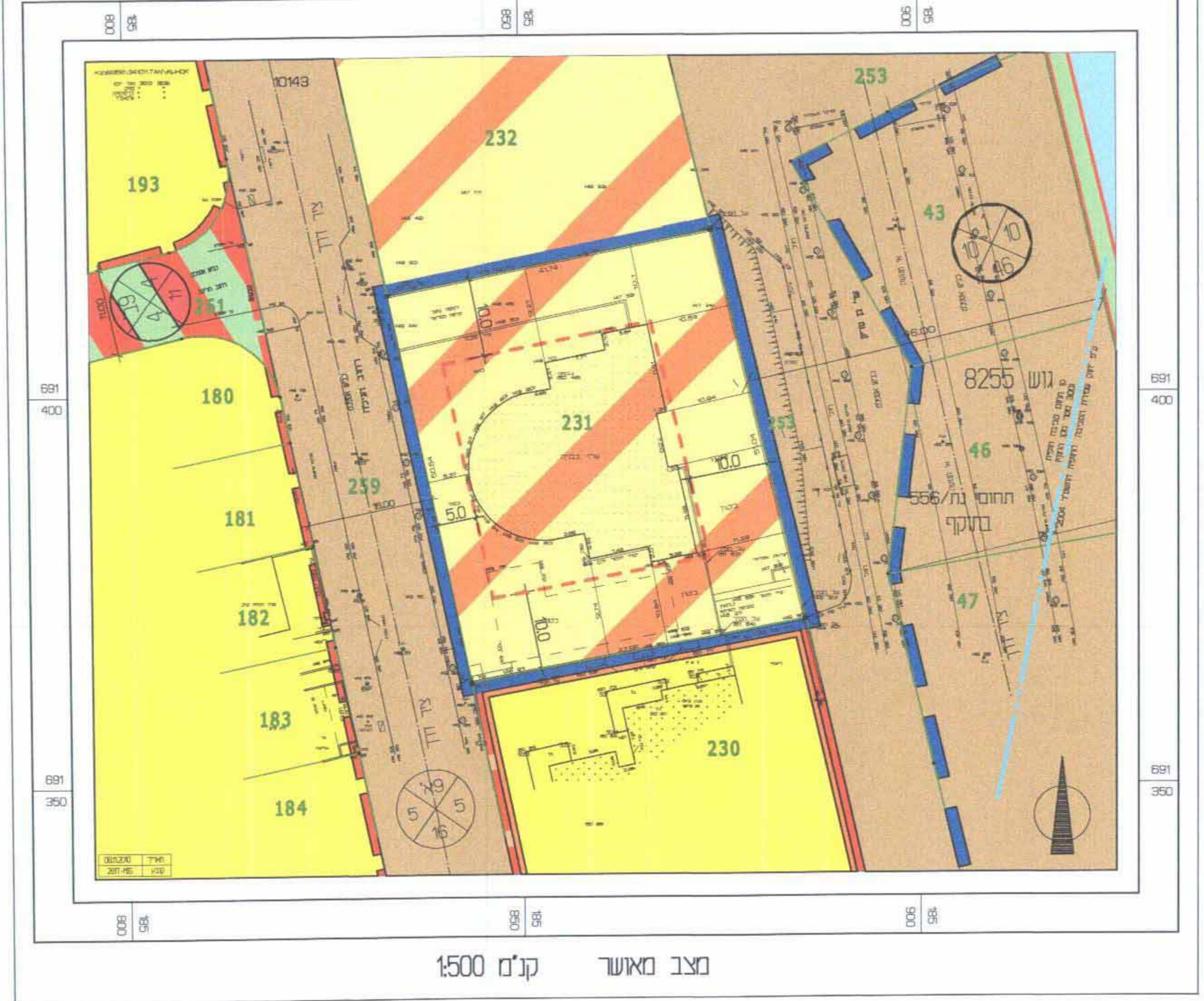


טבלת שטחים ויעודים - מצב קיים				טבלת שטחים ויעודים - מצב מוצע			
יעד המבחן	הא שטח	שטח	אחוז	יעד המבחן	הא שטח	שטח	אחוז
אור מגורים	231	2150	100.00%	אור מגורים	231	2150	100.00%
רחוק		2150	100.00%	רחוק		2150	100.00%



מקרא לסביבה קרובה ומצב מאושר:

גבול התכנית	גבול ח.ב.ב. בחוקף
גבול מבנה לתכנון מפורט	גבול חת מבנה לתכנון מפורט
אזור מגורים א' - עפי' נת/600/א	אזור מגורים מיוחד - עפי' נת/600/א
אזור מגורים ד'	אזור מגורים ייחודי רב קומות
אזור מגורים ב' - עפי' נת/556	אזור לבניית ציבור מוצע עפי' נת/600/א
שטח ציבורי מערוב	שטח ציבורי מערוב



מקרא מצב מוצע

גבול התכנית	אזור מגורים ד'
קו בנין	תחום הסביבה החופית
מספר חלקה	מספר תא שטח
מספר הדרך	קו בנין
רוחב הדרך	

- הערות:**
1. כא מצד רישום
 2. בעלות ושטח חלקה נלקחו מחוכמה השטח
 3. הגבולות במסגרת היום נבדקו קיימים ומתבססים על רשת האוון ארצית
 4. רשת הקואורדינטות מתבססת על רשת ארצית

10143
 חתום: אגינאדי
 21.6.2009
 24.9.2008
 24.10.2006
 15.03.2005
 6.6.2004
 12.01

כור ירון מוסד הנדסיות בע"מ
 מס' רישום: 700
 רח. תל חי 6 נתניה
 טל: 09-8828151

