

תוכנית חסי' טר/2762

מירה ששז מזרחי

תכנית להכשרת חניה קיימת וקביעת שני מגרשים

תשריט

איחוד חולקה	סמכות ראשית	אופי התכנית
-	העדה המנדטית	תכנית שניתן מכתה להוציא התרים

מחוז: מירון
מרחב תכנון מקומי: מירה
רשות מקומית: מירה
שטח התכנית: 825 מ"ר
קנה מידה: 1:250

גוש	שטח הגוש	חולקות בשלמותן	חלקי חולקות
2768	מספר	-	68

זוטרות מוסד התכנון: תוקף התוכנית והתכנית השכיחה 1965 והעיון המקומות תוכנון ובניין תל אביב
תכנית חסי' טר/2762
לשקפת בנייה מ"ר 7165
מיום 27/3/2008
מחשבונית מס' 25.6.10
חוקר תעודת התכנון

שמות וחתימות:

יוזם התכנית	מירון ששז מזרחי	מס' ת"ד	4495
מגיש התכנית	מירון ששז מזרחי	מס' ת"ד	4495
בעל החזיקות ברקע	מירון ששז מזרחי	מס' ת"ד	4495
עורך התכנית	מירון ששז מזרחי	מס' ת"ד	4495
מודד	מירון ששז מזרחי	מס' ת"ד	4495

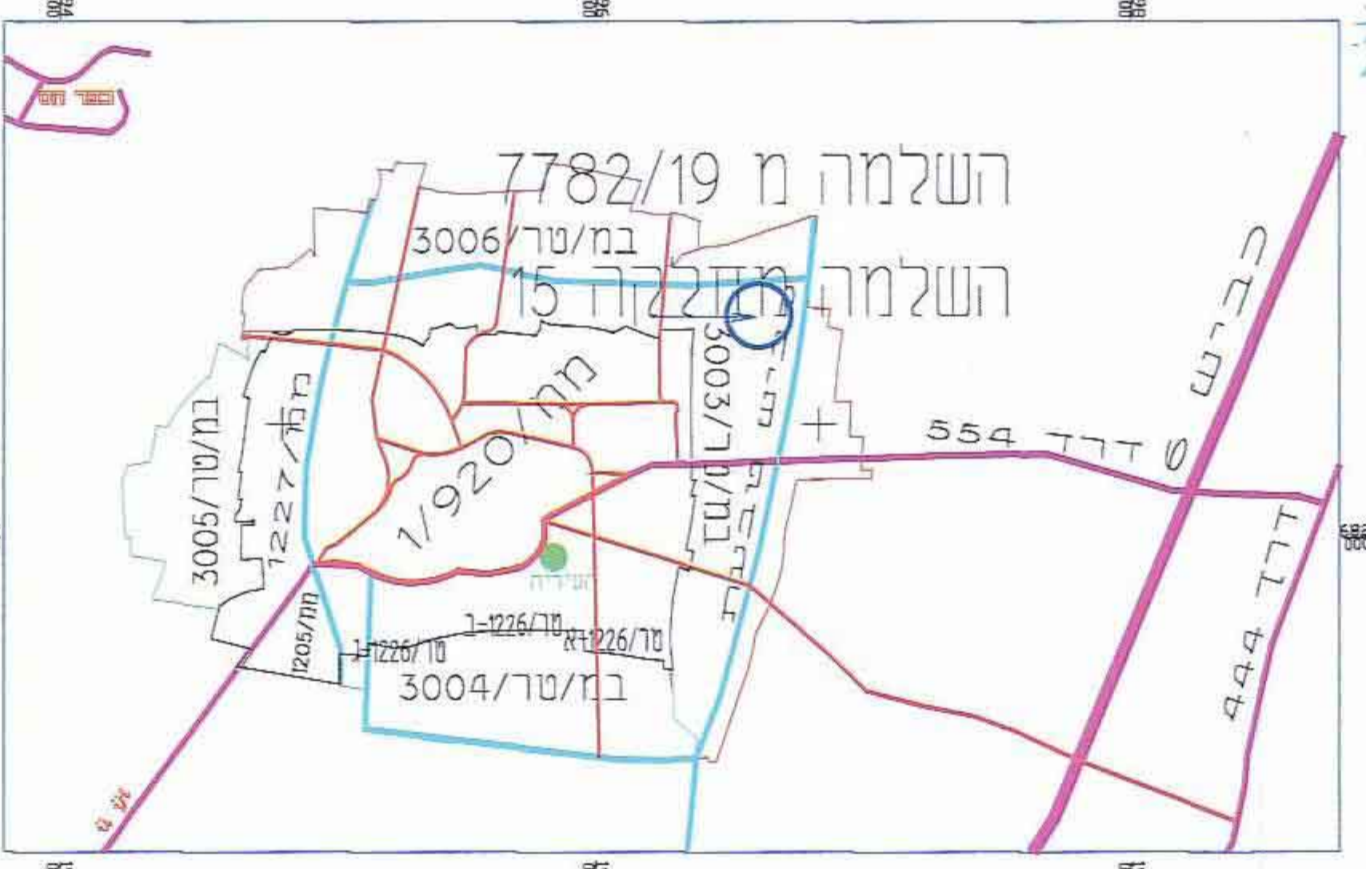
טבלת שמחים:

מחצב מסאפר	מחצב מוצע
יטור	יטור
במ"ר	במ"ר
% -ב	% -ב
100	100
825	825
סח"כ	סח"כ

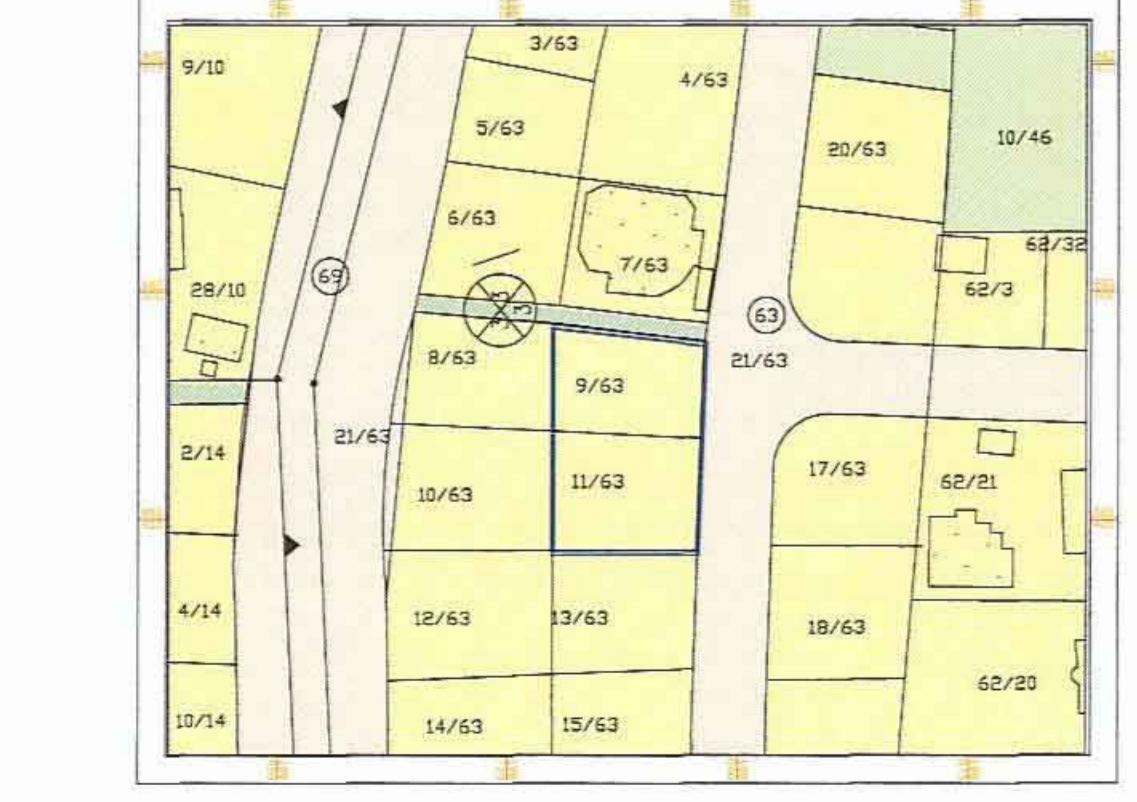
מקרא
מחצב מאושר
לפי חסי' טר/2762

- גבול תוכנית
- מגורים ג'
- דרך קיימת
- שביל
- בית קיים
- גבול גוש
- מס, דרך
- קו בניין
- רוחב דרך

תרשים התמצאות ק.מ. 1:25000



תבנית סביבתית 1:250



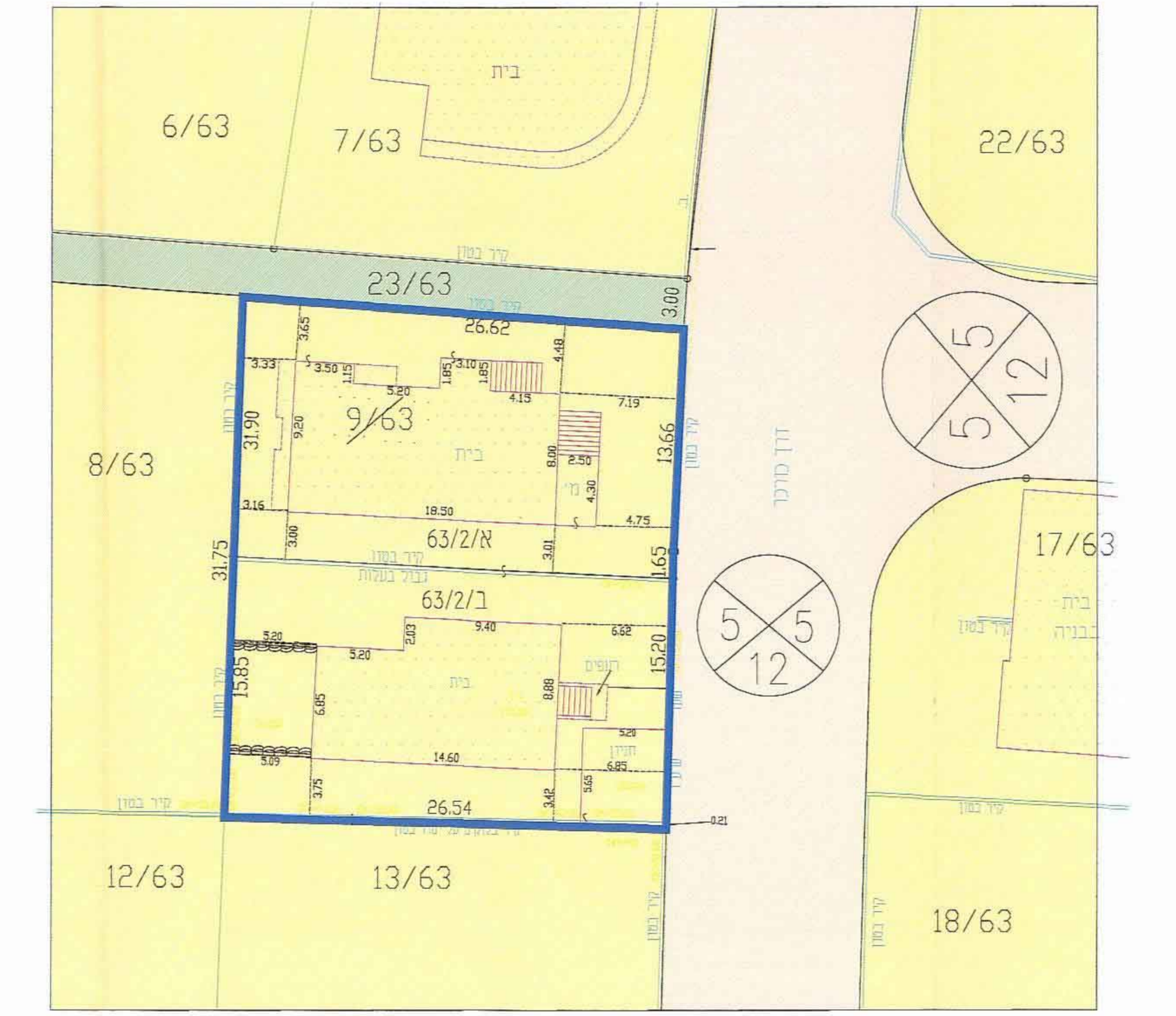
תפקודים: פירא
גובה: 7766
תלפחה: 63 חלקק
מגרש: 9/63
שטחה: 0.825 ד'
קנין: 1:250
היתום: איתאב עבר אלחי

טבלת שמחים:

שמות + הערות	שטח ד'	שטח א'
	0.413	63/2/א
	0.412	63/2/ב
	0.825	63/9

מחצב מאושר
לפי תוכני מאושרת: טר/במ/3003
ק.מ. 1:250

מפה מצרית
רשי / חסי' / 2245



לא לצרכי רישום

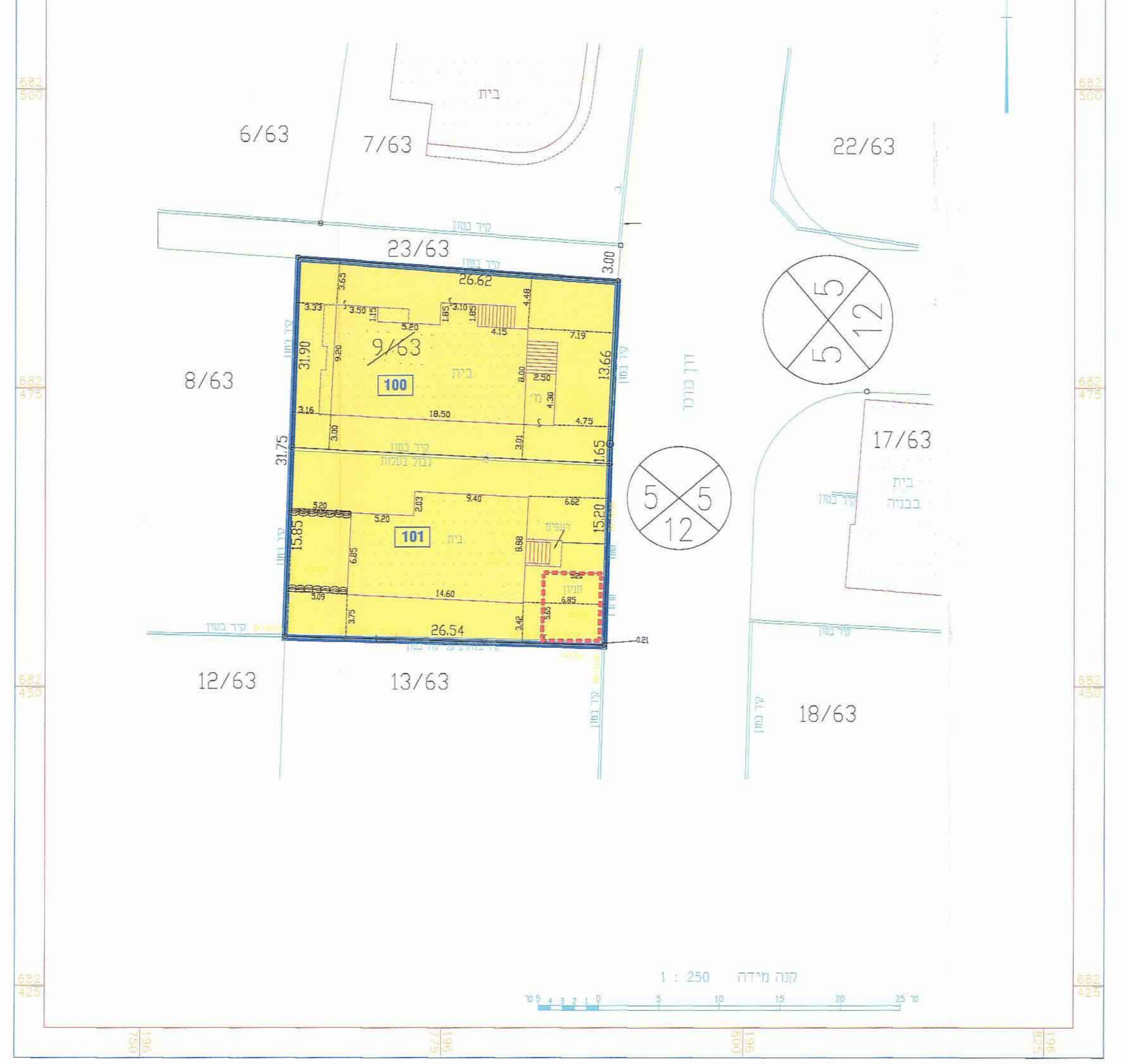
18/2010
26/09/2007
חתימה

משרד למדידות
ג'אל מסור - מודד מוסמך רשון מ"ר 519
טירה המעגלש טל. 09:7936637 נייד 052-8-434367

מקרא
מחצב מוצע

- גבול תוכנית
- אזור מגורים א'
- קוטור חנייה מקורה
- גבול גוש
- מס, דרך
- קו בניין
- רוחב דרך

מחצב מוצע
ק.מ. 1:250



קנה מידה 1:250

תכנית בינוי
1:250

