

מצב מוצע ק.מ 1:250



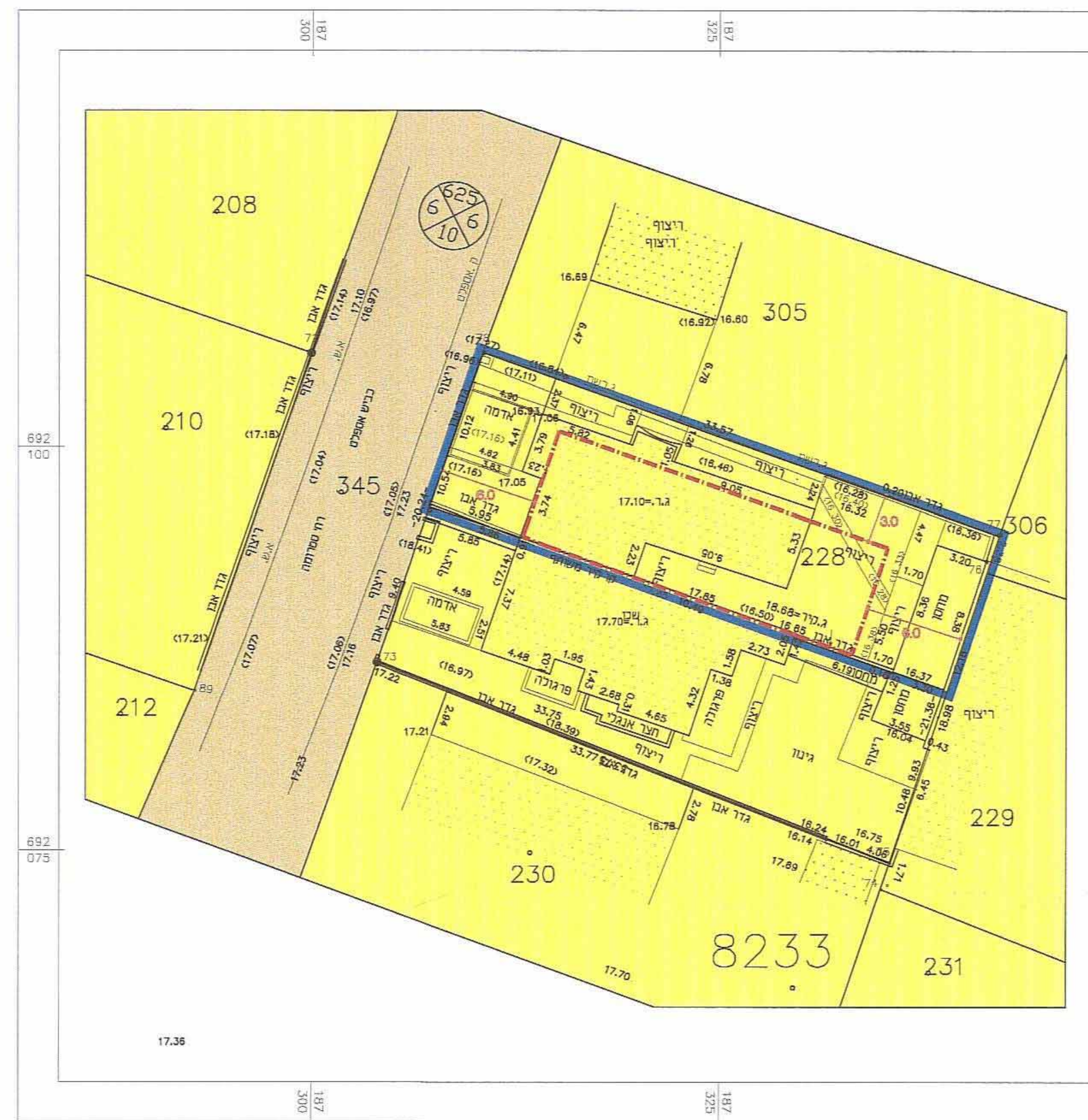
מקרא מצב מוצע

- 228 גבול חלקה ומספר
- גבול התכנית
- גבול תא שטח ומספר
- מגורים אי
- בנין קיים
- קו בנין
- 6/10 מספר הדרך / קו בנין / רוחב הדרך

הערות:
לא לצורכי רישום.
הגברים משורשים לרשת עירונית.
התכנית מבוססת על מפת גוש רישום מס. 8233.
גבולות ושטח החלקה נבדלו מתוכנית 4/347/נח.
נתוני הפגעות מתוכנית מתאר / מפורטת מס. 4/347/נח.

מודדי השרון בע"מ	
יצחק בן אבי	
רח עתם חפר 69 נתניה 42220	טל: 09-8622396
פסק: 09-8611444	טל: 09-8611444
e-mail: ben-avi@ben-avi.co.il	
שם הקובץ: CA25904.dwg	
שם שרשם: מאיה מודד שדה	תאריך: 26.02.2009
חתימת:	תאריך: 15.04.2010
עדכון מפה:	

מצב מאושר ק.מ 1:250



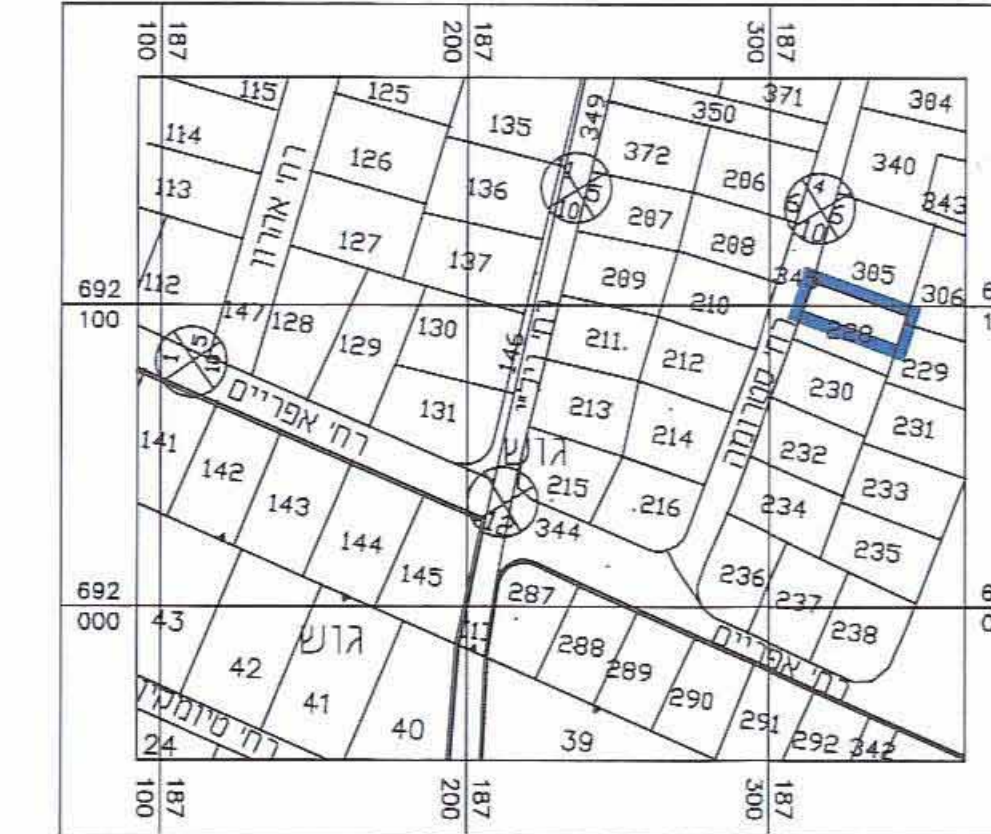
מקרא מצב מאושר

- 228 גבול חלקה ומספר
- גבול התכנית
- מגורים יי
- דרך קיימת
- בנין קיים
- קו בנין
- 6/10 מספר הדרך / קו בנין / רוחב הדרך

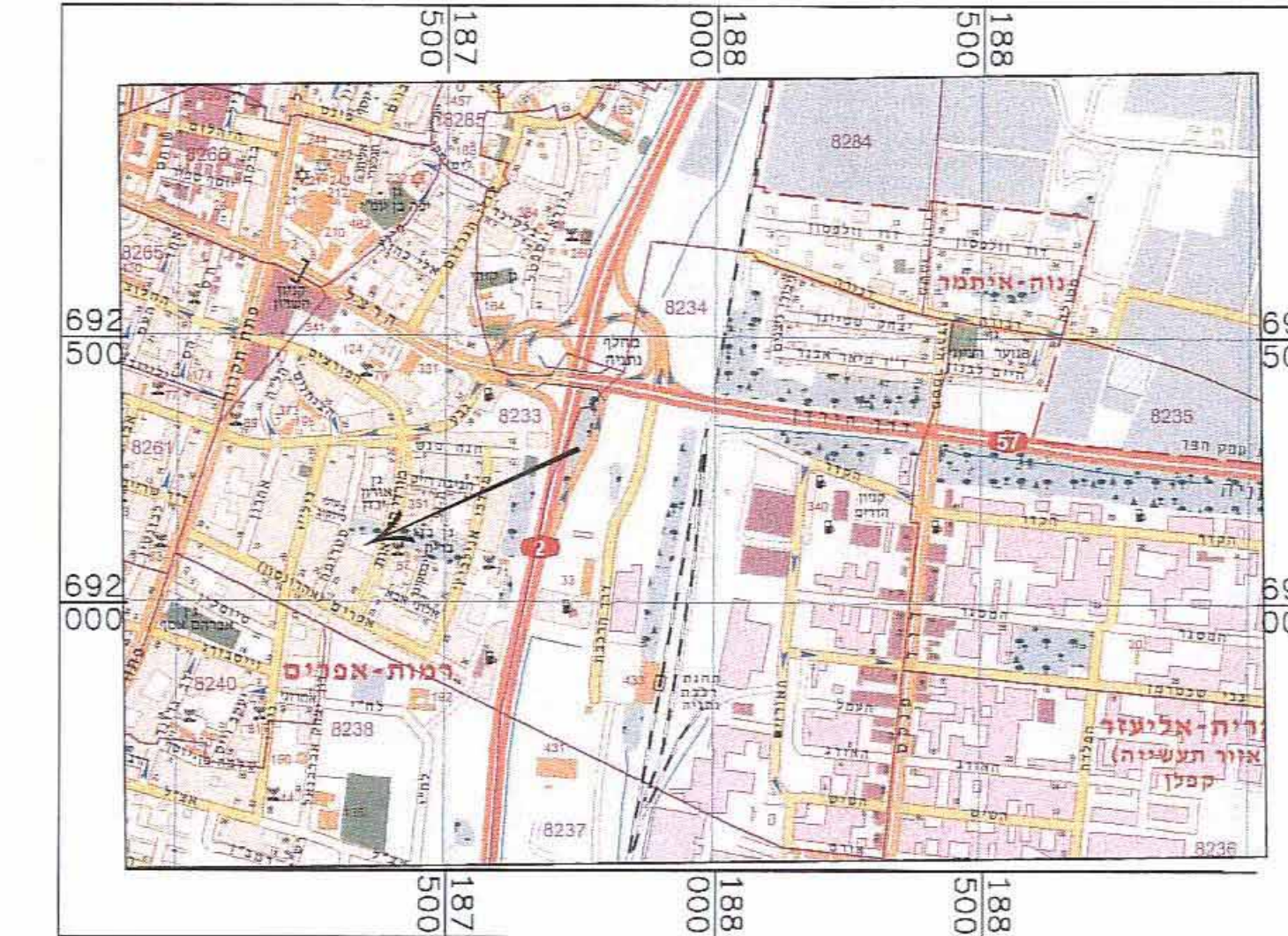
הערות:
לא לצורכי רישום.
הגברים משורשים לרשת עירונית.
התכנית מבוססת על מפת גוש רישום מס. 8233.
גבולות ושטח החלקה נבדלו מתוכנית 4/347/נח.
נתוני הפגעות מתוכנית מתאר / מפורטת מס. 4/347/נח.

מודדי השרון בע"מ	
יצחק בן אבי	
רח עתם חפר 69 נתניה 42220	טל: 09-8622396
פסק: 09-8611444	טל: 09-8611444
e-mail: ben-avi@ben-avi.co.il	
שם הקובץ: CA25904.dwg	
שם שרשם: מאיה מודד שדה	תאריך: 26.02.2009
חתימת:	תאריך: 15.04.2010
עדכון מפה:	

תרשים הסביבה 1:2500



תרשים התמצאות 1:12500



שמות וחתימות:

מניש התכנית	מנ"ח: קרייס זרוב קרייס זרוב ת"ד: רח' טרומה 17 נתניה טל: 054-7477083
בעלי עניין בקרקע	
1 בעלים	מנ"ח: קרייס זרוב מסמך ת"ד: קרייס זרוב ת"ד: 7283 ד.ד. 91072 מסמך: 02-6707411
2 חוכר	מנ"ח: קרייס זרוב מסמך ת"ד: קרייס זרוב ת"ד: 024309841 מסמך: 054-7477083 / 023955016
עורך התכנית	מנ"ח: אדריכלית מיכל פוני מסמך: נחמל 7 רח' גן מסמך: 03-6723994 טל: 0523-694112 e-mail: michalopuny@walla.com
עורך התכנית	מנ"ח: מיכלי חייב מסמך: רח' צאלון פי סודיה 42954 מסמך: 0577977956 טל: 098845557 / 0522218058 e-mail: avit@inter.net.il
מודד	מנ"ח: יצחק בן אבי מסמך: מודד השרון בע"מ מסמך: רח' עתם חפר 69 נתניה 42220 מסמך: 09-8611444 / 09-8622396 e-mail: ben-avi@ben-avi.co.il

הריני מודיע בזאת כי מידת המפה והמפורטות המוצגות רשם מתוכנית זו נערכה על ידי ביום: 26.02.2009 וזאת כפי הוראות נגוד מנ"ח ובמאז כחוקר החוק וכתמנת המודדים שבמפת. ידועת החוק והמסמך חוקי כגבולות מידה אנליטית מטאח

יצחק בן אבי
שם המודד
מספר רישון: 618
תאריך: 06.04.2011

תכנית מס' 37/700/נת/מק/ת

בית מגורים - רחי סטרומה משרד המניש
תכנית מפורטת
תאריך: 4.12.2011
תקבל מס' תיק

איחוד וחלוקה	מסמך ראשית	אופי התכנית
ללא איחוד וחלוקה	ועדה מקומית	תכנית שניתן מכוחה להוציא היתרים

מחוז: מרכז
מרחב תכנון מקומי: נתניה
רשות מקומית: נתניה
שטח התכנית: 349.5 מ"ר
קנה מידה: 1:250

גושים וחלקות בתכנית:		
גוש	סוג הגוש	חלקות בשלמותן
8233	מוסדר	228

חותמת מוסד התכנון:

ועדה מקומית נתניה
אשרור תוכנית מס' נת/מק/ת 37/700/נת/מק/ת
ועדה המחוזית לתכנון ולבנייה
בישיבה מס' 33
מחנ"ס
המסמך על המפה והמפורטות

שלב: נתנים למתן תוקף מחזורי: 1 תאריך: 06/04/2011

עיריית נתניה
מנהל הנדסה - תכנון
מס' תכנית: 37/700/נת/מק/ת
תקבל ביום: 4.12.2011