

משרד הפנים
 מחוז מרכז
 27.11.2011
 נתקבל
 תיק מס'

תכנית מס' שד\104\23

תוספת שטחים בבית מגורים במתן תכנית מתאר מקומית ברמה מפורטת תשריט

איחוד חלקה	סמכות ראשית	אופי התכנית
-	ועדה מחוזית	תכנית שניתן מכוחה לרוציא והיתרים

מחוז: מרכז
 מרחב תכנון מקומי: דרום השרון
 רשות מקומית: מ"א דרום השרון
 שטח התכנית: 711 מ"ר
 קנה מידה: 250

גושים וחלקות בתכנית:

גוש	סוג הגוש	חלקות בשלמותן	חלקי חלקות
8804	מוסדר	108	

חוק התכנון והבניה תשכ"ה 1965
 דרום השרון
 "דרום תשנ"ו"
 להפקדה בישיבה מס' 108
 מיום 25.10.10
 יושב ראש הוועדה

חוקת התכנון והבניה תשכ"ה 1965
 דרום השרון
 "דרום תשנ"ו"
 להפקדה בישיבה מס' 108
 מיום 25.10.10
 יושב ראש הוועדה

חוקת התכנון והבניה תשכ"ה 1965
 דרום השרון
 "דרום תשנ"ו"
 להפקדה בישיבה מס' 108
 מיום 25.10.10
 יושב ראש הוועדה

שלב: הגשה מהדורה: 4 תאריך: 04.11.2011

שמות וזהימות:

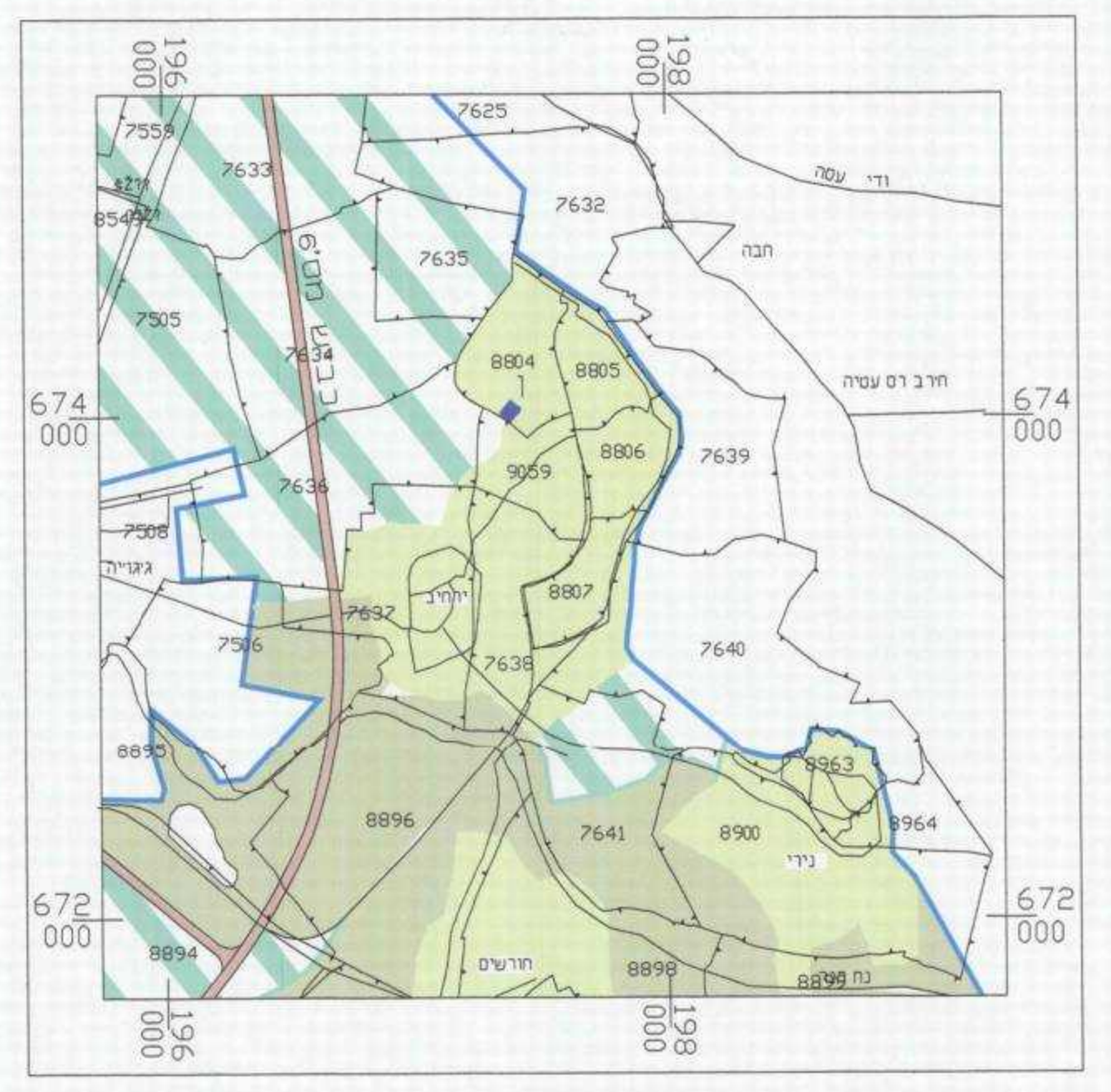
שם	תפקיד	טלפון	דוא"ר
אריס נדל"ן	יועץ תכנית	054-462852	ariss@013.net.il
אריס נדל"ן	מניש התכנית	03-6421375	lev_cor@netvision.net.il
אריס נדל"ן	בעל הזכויות בקרקע	03-6421375	lev_cor@netvision.net.il
אריס נדל"ן	עורך התכנית	03-6421375	lev_cor@netvision.net.il
אוסקר גרינברג	מודד	077-7002930	oscar_g@netvision.net.il

טבלת שטחים:

מחצית	מבצע	ישר	מגורים ב (*)
ב- %	במ"ר	ב- %	במ"ר
100	711	100	711
100	711	100	711

תרשים להתמצאות כללית

קנ"מ 1:25,000

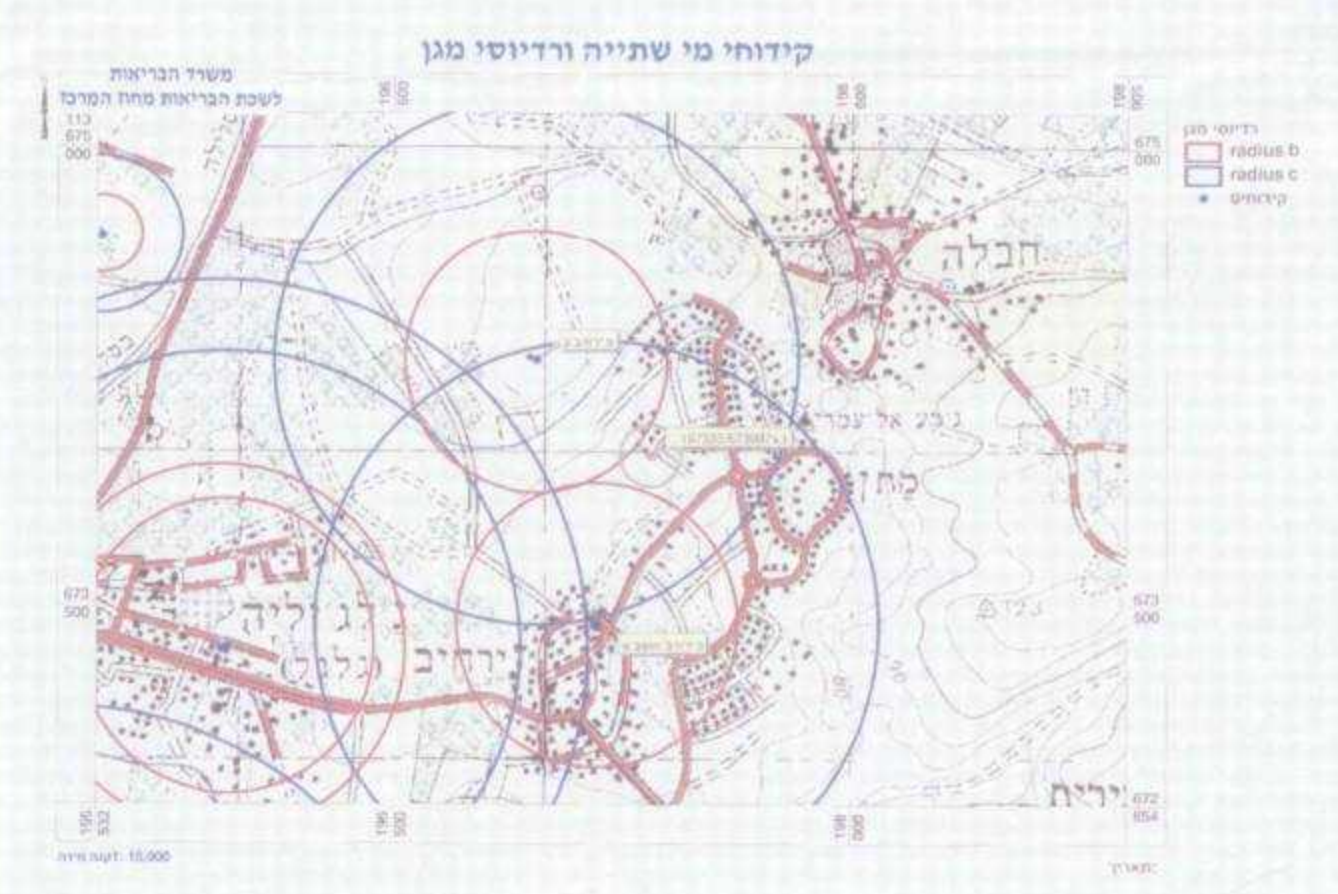


תרשים סביבה קרובה

קנ"מ 1:1250

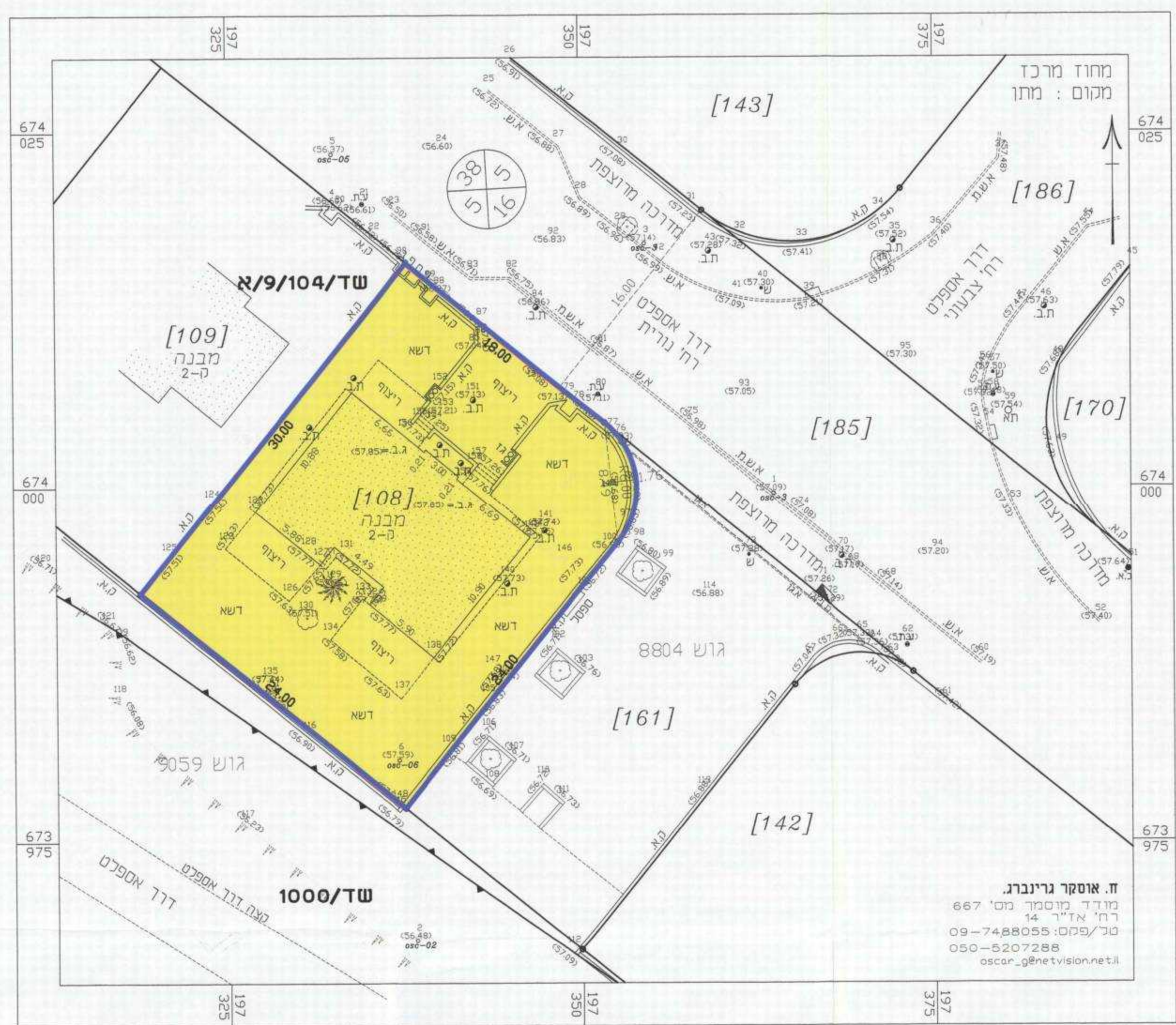


תשריט קידוחי מי שתייה ורדיוסי מגן



מקרא מצב מוצע

- גבול התכנית
- מגורים א
- גבול גוש
- גבול חלקה
- מספר הדרך
- קו בניין
- רוחב הדרך

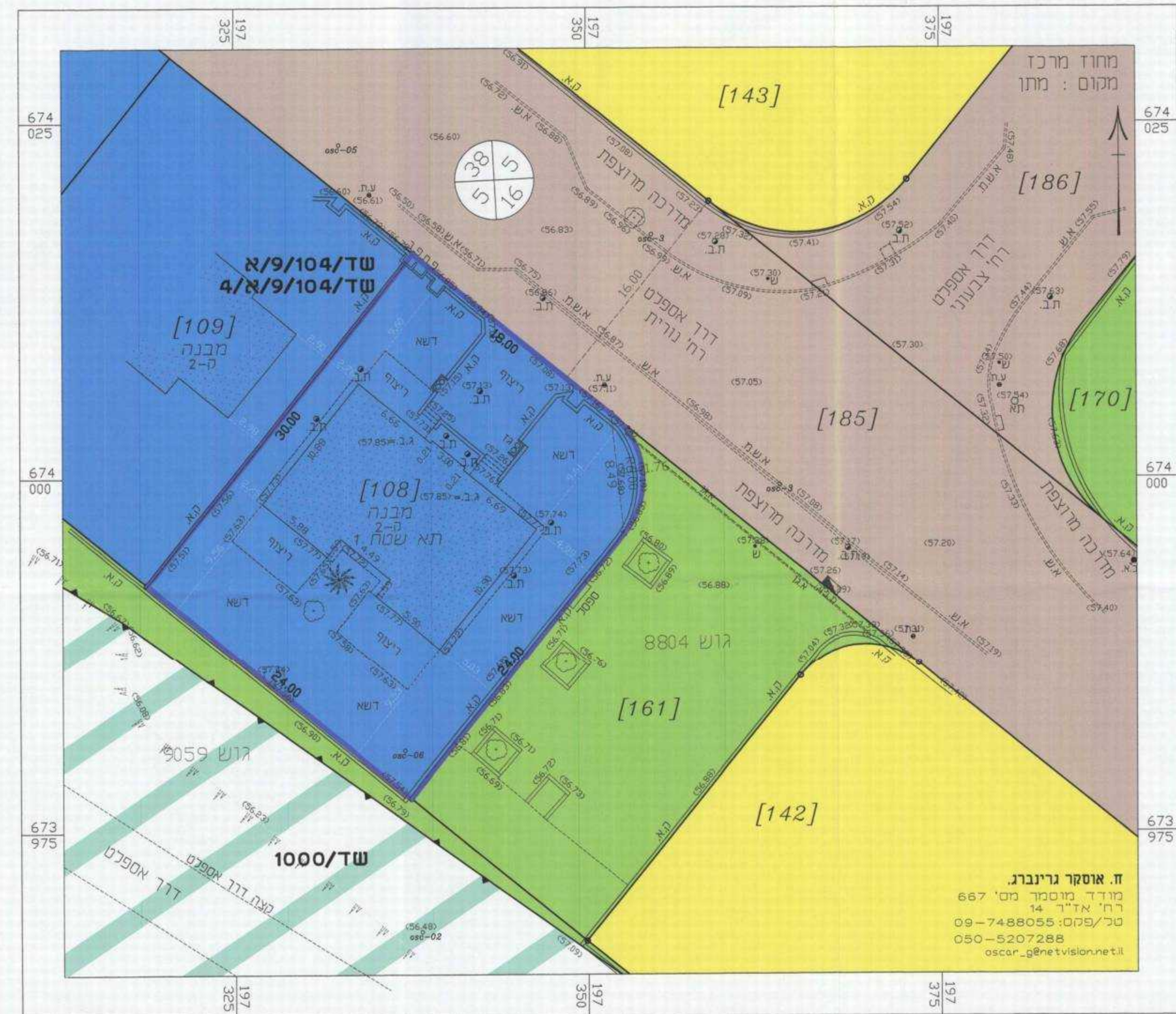


מצב מוצע

קנ"מ 1:250

מקרא מצב מאושר

- גבול התכנית
- מגורים ב
- מגורים ג
- שטח ציבורי פתוח
- דרך מאושרת
- אזור חקלאי
- גבול גוש
- גבול חלקה
- מספר הדרך
- קו בניין
- רוחב הדרך



מצב מאושר

קנ"מ 1:250