

תכנית מספר 17/111/מק/שד/מק

מתחם משתכני צופית
תכנית מפורטת נגזרת מתכנית שד/4/111
הקובעת הוראות לאיחוד וחלוקה ללא הסכמת בעלים
אשר מכוחה ניתן להוציא היתרים או הרשאות

תשריט

איחוד וחלוקה	סמכות ראשית	אופי התכנית
ללא הסכמת בעלים	ועדה מקומית	תכנית שניתן מכוחה להוציא היתרים

מחוז: מרחב תכנון מקומי: דרום השרון
רשות מקומית: מועצה אזורית דרום השרון

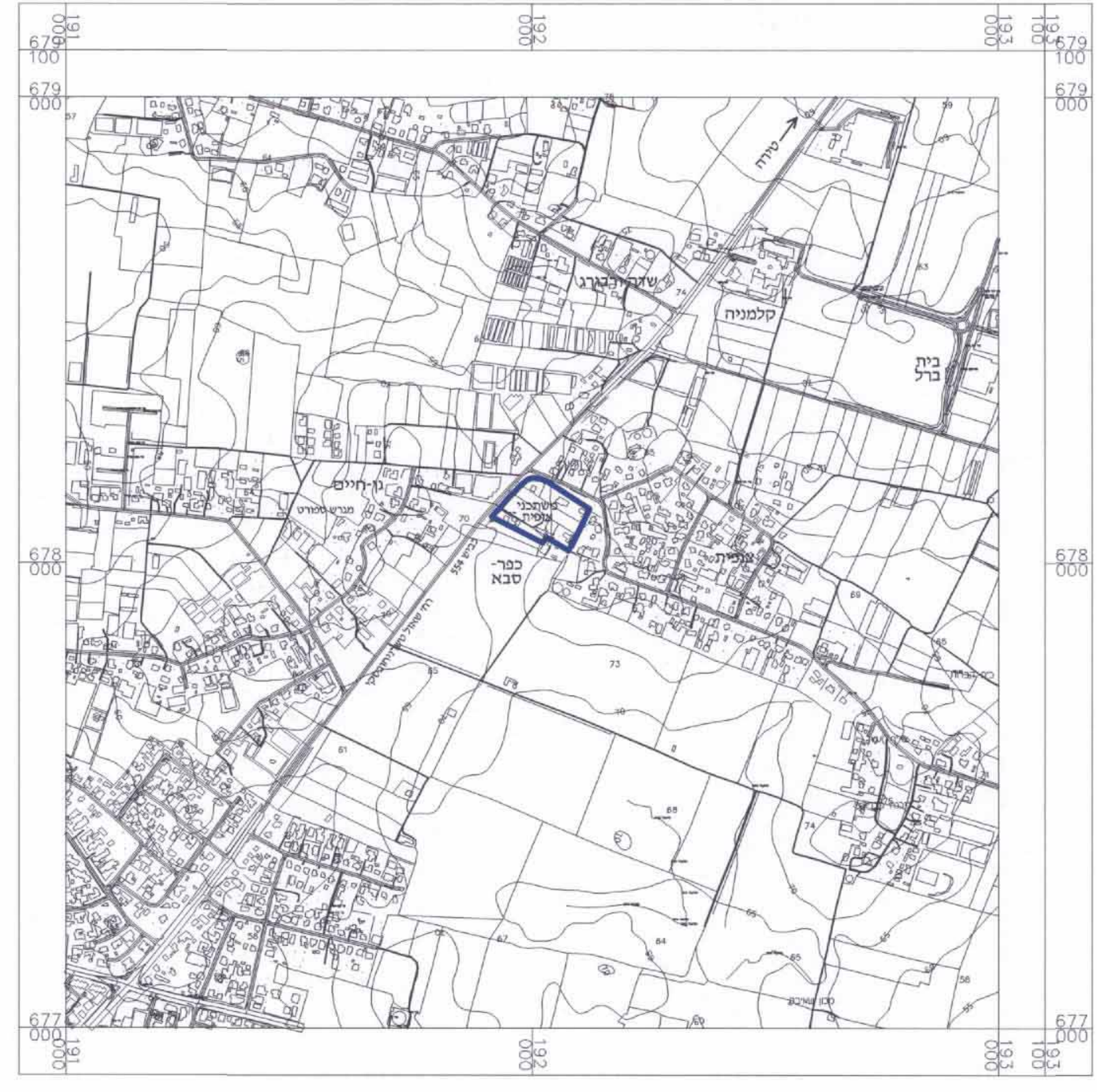
גוש	סוג גוש	חלקות בשלמותן	חלקי חלקות	מגרשים בתכנית קודמות
7595	מוסדר	143, 144, 145, 150	1001-1012, 1022-1024	
7620	מוסדר		124	
7623	מוסדר		166	
7624	מוסדר	6, 7, 8, 64		

שלב	מהדורה	תאריך עדכון
מתן תוקף	3.4	18 ינואר 2012

חותמות מוסד התכנון

חוק התכנון והבניה תש"ח 1985
הועדה המקומית לתכנון ובניה
דרום השרון
החליטה להפקיד תכנית מס'
17/111/מק/שד/מק/שד
על שטח של 15,551 מ"ר
ביום 15.02.2012
יושב ראש הוועדה
משה גרשוני

משרד המגורים
מחוז השרון
7.02.2012
נתן קובלר
ה"ח מס'



תרשים סביבה
1:10,000

שטח התכנית
דונם 22.771

שמות וחתימות

תאריך	חתימה	שם ומספר תאגיד	מספר זהות	שם פרטי ומשפחה	מגיש התכנית
31.1.12		חגי כספי-מונד מוסמך	052925641 051541225 058258740	שפילג ורד כהן מינה כהן זוהר	מגיש התכנית
12.1.2012		חגי כספי-מונד מוסמך	056602907 053580106	אדר' צחי פורת חגי כספי	עורך התכנית מודד

הקצאת מגרשים לפי חוות דעת שמאי בורר

הערות	מספר יח"ד למגשר	יעוד לפי תכנית שד/מק/17/111	שטח במ"ר	מגרש	חלוקה מוצעת
	2	אזור מגורים מיוחד	836	1001	
	1	אזור מגורים מיוחד	1,156	1002	
	2	אזור מגורים א'	667	1003	
		שטח חקלאי	469	1025	
	2	אזור מגורים א'	666	1005	
	2	אזור מגורים א'	666	1006	
	1	אזור מגורים א'	471	1007	
		שטח חקלאי	662	1022	
	2	אזור מגורים א'	556	1004	
	1	אזור מגורים מיוחד	978	1008	
	1	אזור מגורים א'	479	1009	
	1	אזור מגורים מיוחד	753	1010	
		שטח חקלאי	661	1023	
	1	אזור מגורים א'	371	1011	
	1	אזור מגורים מיוחד	651	1012	
		שטח חקלאי	995	1024	
17 מתוך 5 יח"ד קיימות		סה"כ יח"ד בתכנית מאושרת שד/מק/17/111	11,037		

הערות	מספר יח"ד למגשר	יעוד לפי תכנית מאושרת	שטח במ"ר	מגרש	חלוקה מאושרת
	2	אזור מגורים מיוחד	836	1001	
	1	אזור מגורים מיוחד	1,156	1002	
	2	אזור מגורים א'	667	1003	
		שטח חקלאי	469	1025	
	2	אזור מגורים א'	666	1005	
	2	אזור מגורים א'	666	1006	
	1	אזור מגורים א'	333	1007/2	
		שטח חקלאי	752	1022	
	1	אזור מגורים א'	469	1004	
	1	אזור מגורים א'	333	1007/1	
	1	אזור מגורים מיוחד	978	1008	
	1	אזור מגורים א'	371	1009	
	1	אזור מגורים מיוחד	753	1010	
		שטח חקלאי	1,040	1023	
	1	אזור מגורים א'	371	1011	
	1	אזור מגורים מיוחד	651	1012	
		שטח חקלאי	995	1024	
17 מתוך 5 יח"ד קיימות		סה"כ יח"ד בתכנית מאושרת שד/מק/17/111	11,037		

גוש	חלקה	שטח במ"ר	מגרש
7595	143	5,551	
7595	144	4,557	
7595	145	6,841	
7595	150	2,557	
סך הכל		19,506	

התכנית נגזרת מתכנית מאושרת שד/4/111 לפי החלטת ועדת המשנה להתנגדויות בועדה המחוזית מחוז מרכז בישיבתה מיום 21 במאי 2006



מצב מאושר לפי תכנית שד/4/111
1:1,000

מקרא מצב מאושר

- שטח חקלאי
- אזור מגורים א'
- אזור מגורים מיוחד
- שטח ציבורי פתוח
- מבנה להריסה
- דרך קיימת
- דרך חדשה
- דרך משולבת
- קו בניין
- גבול תכנית
- גבול גוש
- גבול חלקה מקורית ומספרה
- גבול מגרש מאושר ומספרו
- מס' דרך
- קו בניין
- חובב הדרך

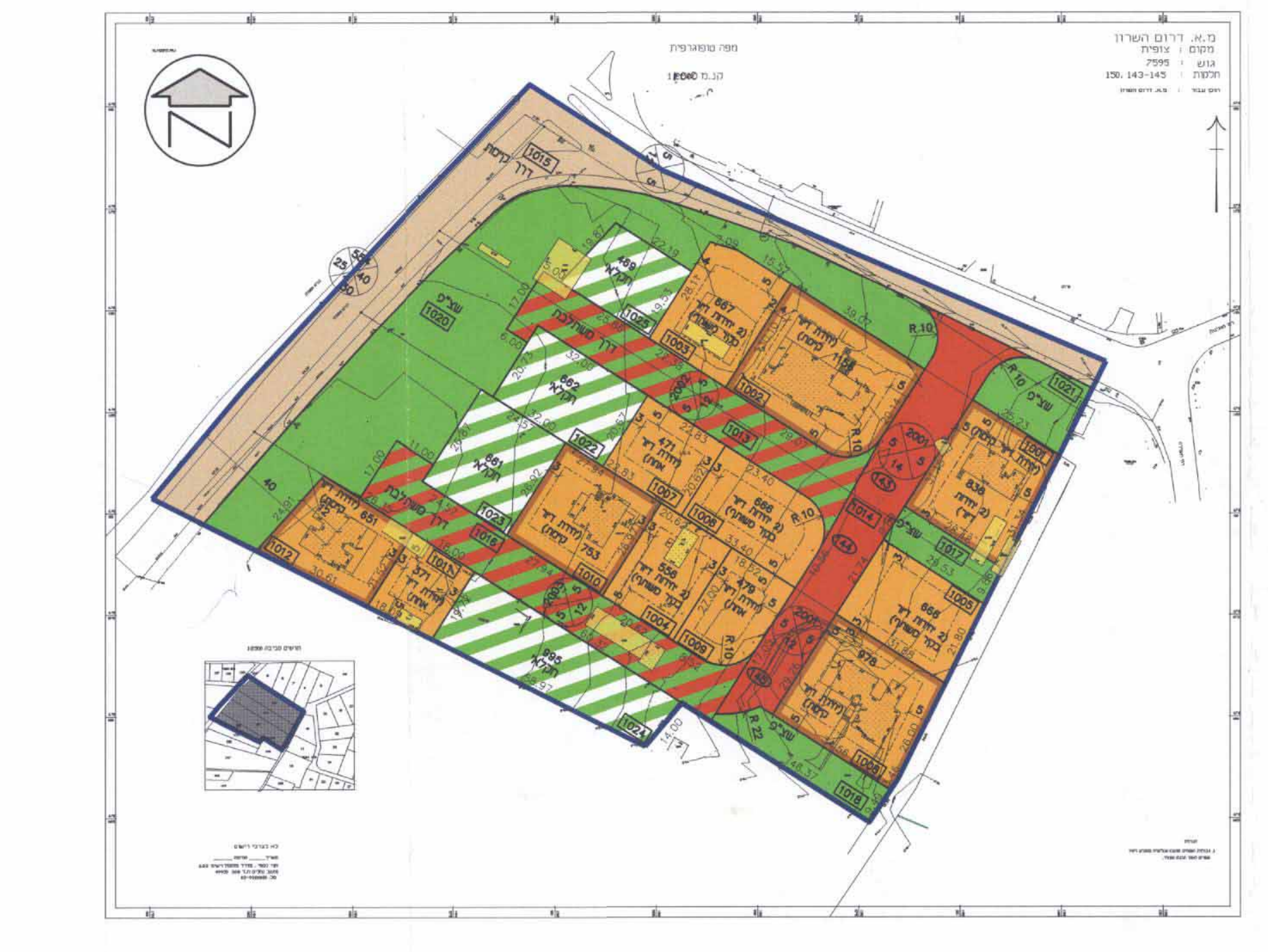
מקרא מצב מוצע

- שטח חקלאי
- אזור מגורים א'
- אזור מגורים מיוחד
- שטח ציבורי פתוח
- מבנה להריסה
- דרך קיימת
- דרך חדשה
- דרך משולבת
- קו בניין
- גבול תכנית
- גבול גוש
- גבול חלקה מקורית ומספרה
- גבול מגרש מאושר ומספרו
- מס' דרך
- קו בניין
- חובב הדרך

הצהרת המודד:
הריני מצהיר בזאת כי מדידת המפה הטופוגרפית המהווה רקע לתכנית זו, נערכה על ידי ביום 3.1.12 והיא הוכנה לפי הוראות נוהל מב"א' ובהתאם להוראות החוק ולתקנות המודדים שבתוקף. דיוק הקו הכחול והקדסטרי: מדידה גרפית/קו כחול (בלבד) ברמה אנליטית/מדידה אנליטית מלאה ברמת תצ"ר (כולל הקו הכחול).

שם המודד: חגי כספי
מספר רשיון: 623
חתימה: חגי כספי
תאריך: 12.1.12

חגי כספי-מונד מוסמך
מ.ר. 623
טל. 03-9326020



מצב מוצע
1:1,000