

תכנית מסי נת/49/537/א

תוספת שמחים בבדידה קיימת מספי סדוסי - רמת יגאל-נדון
 מחוז מרכז
 03.04.2012

איחוד וחלוקה	מסכות ראשית	אופי התכנית
-	ועדה מחוזית	תכנית שניתן מכוחה להוציא היתרים

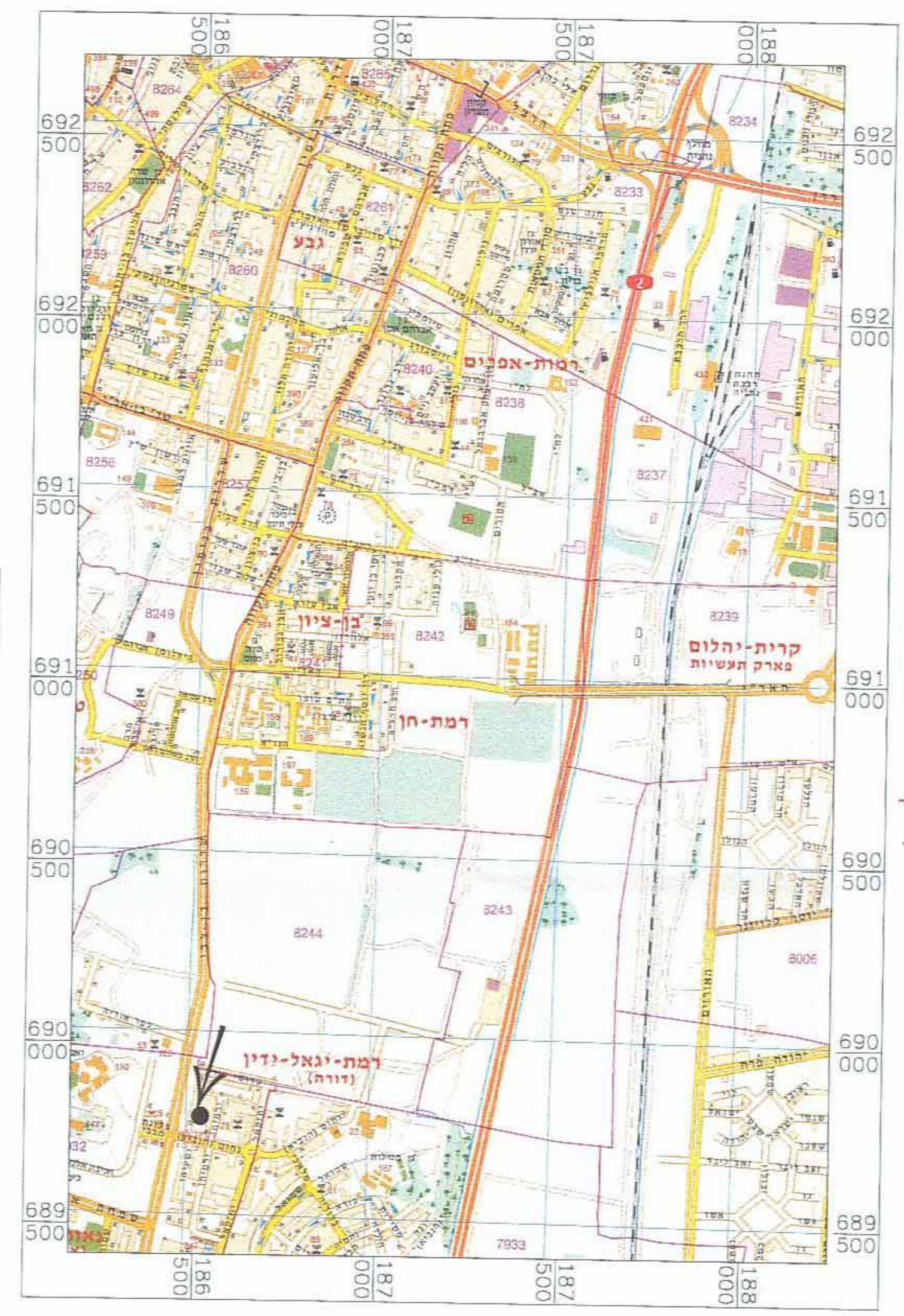
מחוז: מרכז
 מרחב תכנון מקומי: נתניה
 רשות מקומית: נתניה
 מיקום התוכנית: רח' ישעיהו 10
 שטח התכנית: 0.621 ד'
 קנה מידה: 1 : 250, 1 : 2500

גוש	סוג רגוש	חלקות בשלמותן	חלקי חלקות
7932	מוסדר	220	י.ב.אבי - מודד מוסמך

חותמות מוסד התכנון:
 חוק התכנון והבניה תשכ"ח - 1965
 חוק המסוקים/תשנ"ג לתכנון ולבניה נתניה
 אגשר
 27.10
 מנהל תכנון
 מנהל תכנון
 1-1-2010

שלב: מילוי תנאים לפקודה
 מהדורה: 2
 תאריך: 28/04/11

שמות וזהויות:	יחוס התכנית	בעל הזכויות בקרקע	בעל הזכויות בקרקע/חוכר	שוך התכנית	מודד
מס' סדוסי כלימ' 43478205 מס' סדוסי תקווה 51408722	רח' ישעיהו 10 נתניה טל: 09-8354466	רח' מנחם ביגין 124 ת"א	מס' סדוסי כלימ' 43478205 מס' סדוסי תקווה 51408722 רח' ישעיהו 10 נתניה טל: 09-8354466	מס' סדוסי כלימ' 43478205 מס' סדוסי תקווה 51408722 רח' ישעיהו 10 נתניה טל: 09-8354466	מס' סדוסי כלימ' 43478205 מס' סדוסי תקווה 51408722 רח' ישעיהו 10 נתניה טל: 09-8354466
מס' סדוסי כלימ' 43478205 מס' סדוסי תקווה 51408722 רח' ישעיהו 10 נתניה טל: 09-8354466	מס' סדוסי כלימ' 43478205 מס' סדוסי תקווה 51408722 רח' ישעיהו 10 נתניה טל: 09-8354466	מס' סדוסי כלימ' 43478205 מס' סדוסי תקווה 51408722 רח' ישעיהו 10 נתניה טל: 09-8354466	מס' סדוסי כלימ' 43478205 מס' סדוסי תקווה 51408722 רח' ישעיהו 10 נתניה טל: 09-8354466	מס' סדוסי כלימ' 43478205 מס' סדוסי תקווה 51408722 רח' ישעיהו 10 נתניה טל: 09-8354466	מס' סדוסי כלימ' 43478205 מס' סדוסי תקווה 51408722 רח' ישעיהו 10 נתניה טל: 09-8354466



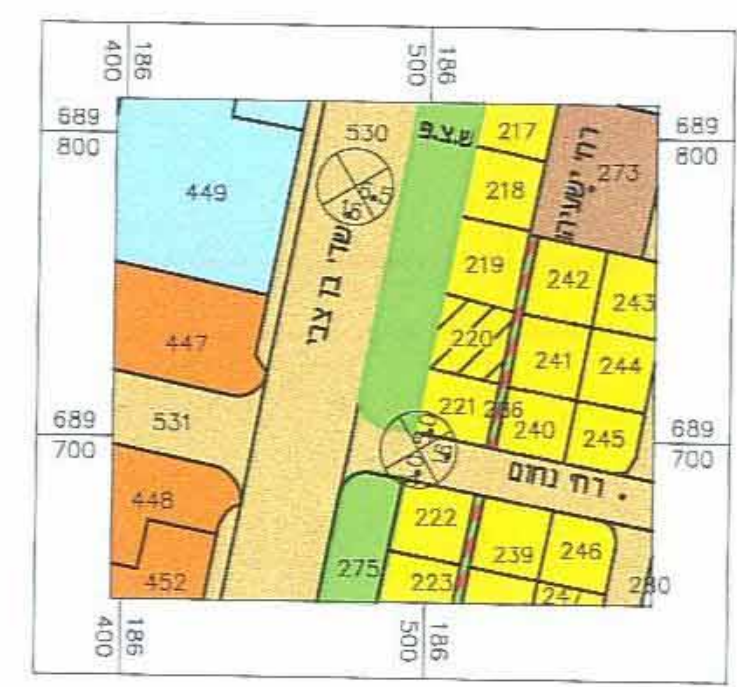
תרשים התמצאות הכללית

ק.מ. 1:2500

הצהרת המודד:
 היני מצוין בזאת כי מדידת המפר והמפרופציות המדויגה נעשה לטובתו על ידי בוס
 והוא רכנה לצד הרואות נוגד מבאית ובראשם לרואות הוונק ולתנונת
 המודדים ששטח-עמידה ומו רכחול והמוסטר: מדידה נרפוז/קו כולל (בגוד) בוסה אגליסית/מדידה אגליסית מלאה
 בוסת תציר (כולל רשק וכחול)
 יצחק בו אבי
 מספר רישון 618
 תאריך: 13/3/12

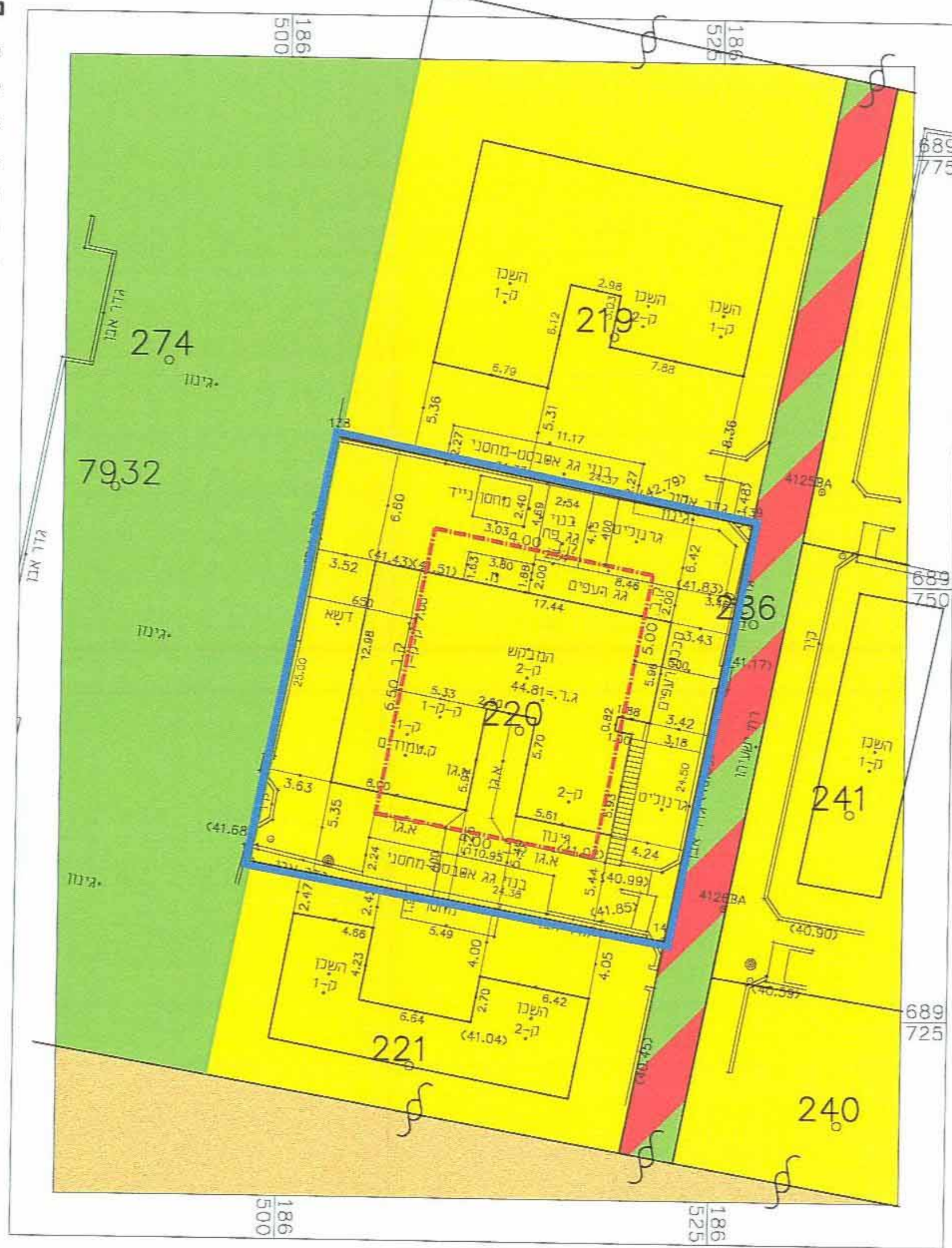
מקרא מצב מאושר

- גבול תוכנית
- קו ביו
- אזור מגורים א3
- אזור מגורים ב'
- אזור מגורים מיוחדים
- שטח ציבורי פסח
- שטח בניה ציבורי
- דרך קיימת
- שביל ירוק
- מס' חודך
- קו ביו
- רחוב חודך



תרשים הסביבה

ק.מ. 1:2500

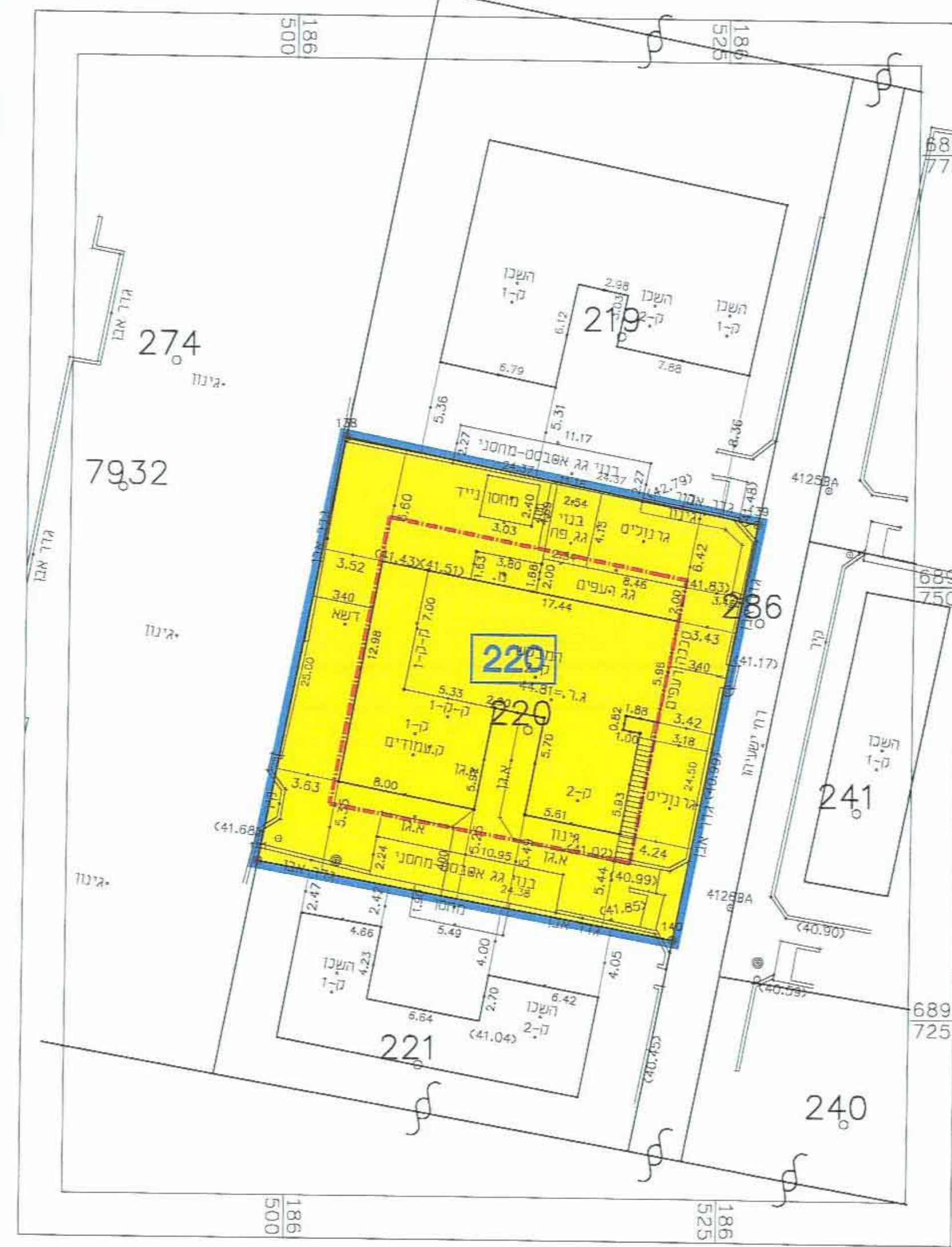


מצב מאושר

1 : 250

מקרא מצב מוצע

- גבול תוכנית
- קו ביו
- גבול תא שטח ומספר
- אזור מגורים א
- מס' חודך
- קו ביו
- רחוב חודך



מצב מוצע

1 : 250

מודד השרון בע"מ
 יצחק בו אבי
 מודד מוסמך
 רישון מס. 618
 טל: 09-8611444
 e-mail: ben-avi@ben-avi.co.il