

## תכנית מס' מח/939

### תוספת זכויות בניה למגורים של משפ' גרנות בצורך יגאל תכנית מפורטת

## תשריט

אין צורך להגיש תוכנית מפורטת נוספת  
ללא איחוד וחלוקה ועדה מחוזית תכנית שניתן מכוחה להוציא היתרים

**מחוז:** מרכז  
**מחוז תכנון מקומי:** מצפה אפק  
**רשות מקומית:** כוכב יאיר  
**ישוב:** כוכב יאיר צור יגאל

**שטח התכנית:** 0.450 דונם  
**קנה מידה:** 1:250

חוק התכנון והבניה, תשכ"ח-1985  
משרד המגורים - מחוז מרכז  
משרד המגורים - מחוז מרכז  
משרד המגורים - מחוז מרכז  
משרד המגורים - מחוז מרכז

גושים וחלקות בתכנית:

גוש	סוג רגל	חלקות בשלמותן	חלקי חלקות
7370	מוסדר	52	-

שלב: מתן חוקה מהדורה: 1 תאריך: 15.08.2012

זוטרות מוסד התכנון:

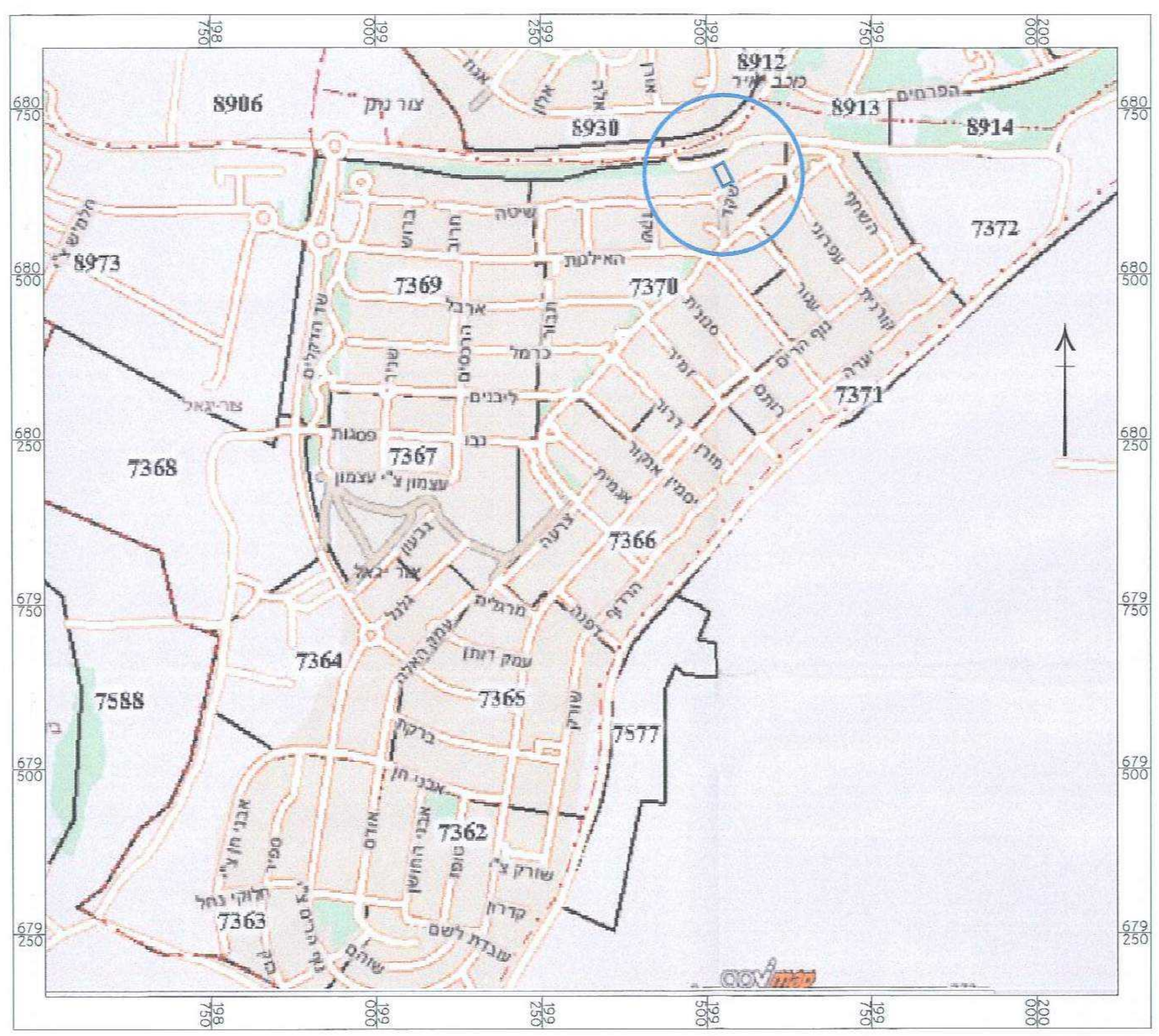

שמות וחתימות:

תאריך	חתימה	שם ותפקיד	מספר זווה	שם פרטי ומשפחה	גוש וחלקות
15.08.2012		מגיש הזוטרות	23019938	נרשת, דביר	156
-	-	יוזם בפועל	-	לא רלבנטי	לא רלבנטי
-	-	בעלים	-	לא רלבנטי	לא רלבנטי
15.08.2012		בעלי זכויות	23019938	נרשת, דביר	156
15.08.2012		זוכר	2433346	נרשת, אריס	156
15.08.2012		עורך התכנית	00858420	מחנן בר לב	156
15.08.2012		מודד	050840297	יאיר שילה	156

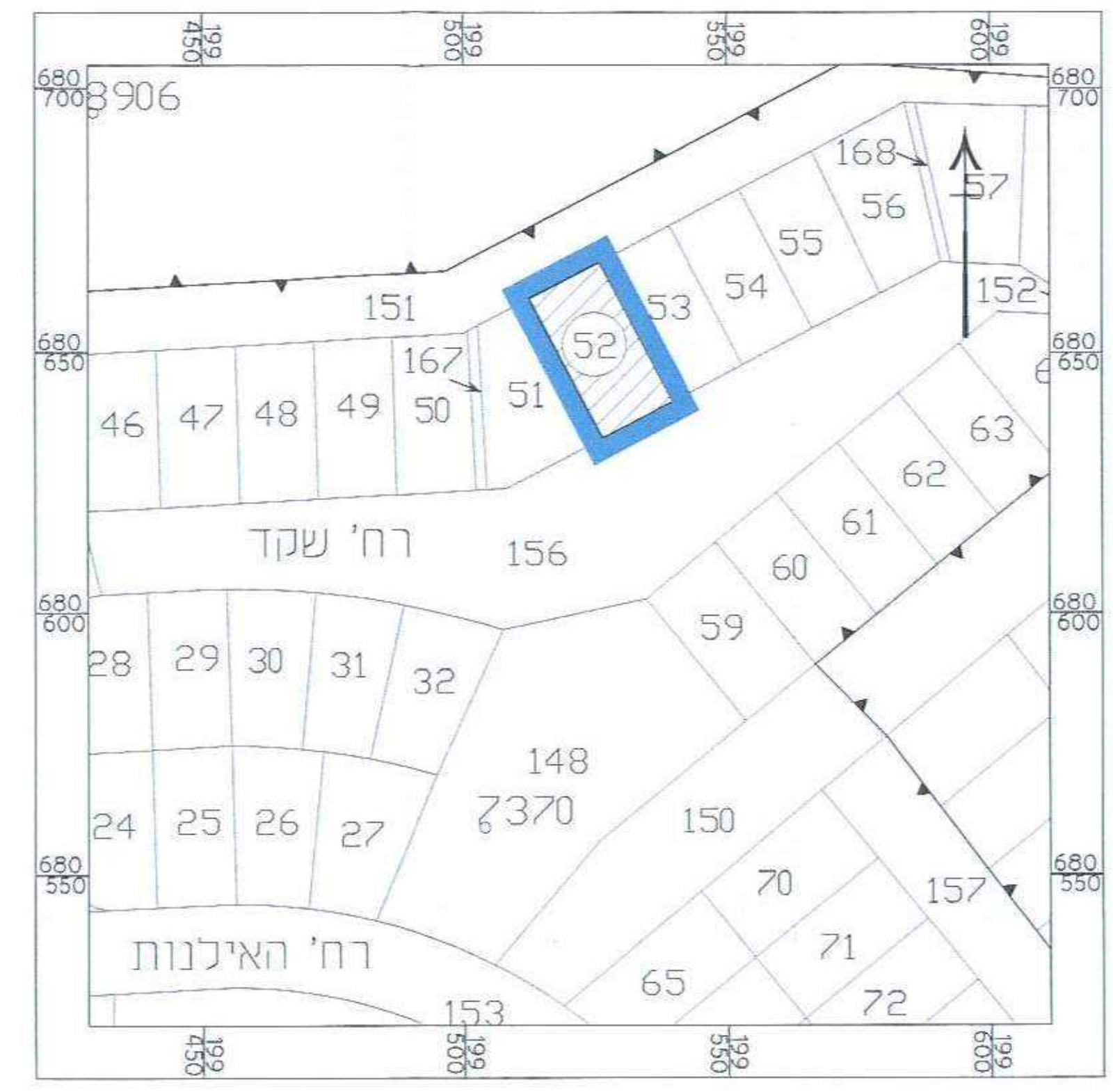
הצהרת המודד:

הריני מצהיר בזאת כי מידת המפה המפורטת/תכנית המפורטת רשמה וקנה מחמת זי, שדוכנה כיום-2012-08-15 והיא רכונה לפי תרואת מנהל מנדלוג ובהתאם לתקנות החוק והתקנות המודדים שבתוקף. דיוקו והוול הכולל בהתאם לתקנות המודדים נרפת.

יאיר שילה  
שם המודד  
580  
מספר רישון  
15.08.2012  
תאריך



תרשים התמצאות כללית 1:2,500



תרשים סביבה קרובה 1:1,000

### מקרא מצב מאושר

- גבול התכנית
- דרך משולבת קיימת
- שטח ציבורי פתוח
- אזור מגורים א'
- בניין קיים
- מספר חלקה
- גבול חלקה
- קו בניין
- מספר הדרך / קו בניין / רחוב הדרך

איישודי הקרקע לא לפי מבאת 2006



מצב מאושר 1:250

### מקרא מצב מוצע

- גבול התכנית
- אזור מגורים א'
- בניין קיים
- קו בניין
- קו בנין עלי
- מספר חלקה
- מספר תא שטח
- גבול חלקה
- מספר הדרך / קו בניין / רחוב הדרך



מצב מוצע 1:250

הריני מצהיר בזאת כי המפה המפורטת/תכנית המפורטת רשמה וקנה מחמת זי, שדוכנה כיום-2012-08-15 והיא רכונה לפי תרואת מנהל מנדלוג ובהתאם לתקנות החוק והתקנות המודדים שבתוקף.

רמת דיוק המדידה היא  
1 = כל הזוטרות לא אנליטיות  
2 = קו כחול אנליטי  
3 = כל הגושים והחלקות אנליטיים

מספר הזוטרות  
מספר רישון  
שם המודד: שילה יאיר  
חתימה: 01.01.2012 תאריך

הערות:  
1. המספר של שטח יערה המפה: תכנון  
2. שטח הציוד של תעודה הפלנימטרית: דיסטומט  
3. שטח הציוד של תעודה האלסטומטרית: דיסטומט איזון  
4. המספרים מוסטת על גובה נודה:  
5. מספר לרשון מאוחד לנתח אצות:  
6. לפי תכנון המפה והציוד יש שטח שאכן מפה זו מעורבת  
7. לאור עריכת תצו. יתכנו שינויים

הערות:  
1. המספר של שטח יערה המפה: תכנון  
2. שטח הציוד של תעודה הפלנימטרית: דיסטומט  
3. שטח הציוד של תעודה האלסטומטרית: דיסטומט איזון  
4. המספרים מוסטת על גובה נודה:  
5. מספר לרשון מאוחד לנתח אצות:  
6. לפי תכנון המפה והציוד יש שטח שאכן מפה זו מעורבת  
7. לאור עריכת תצו. יתכנו שינויים