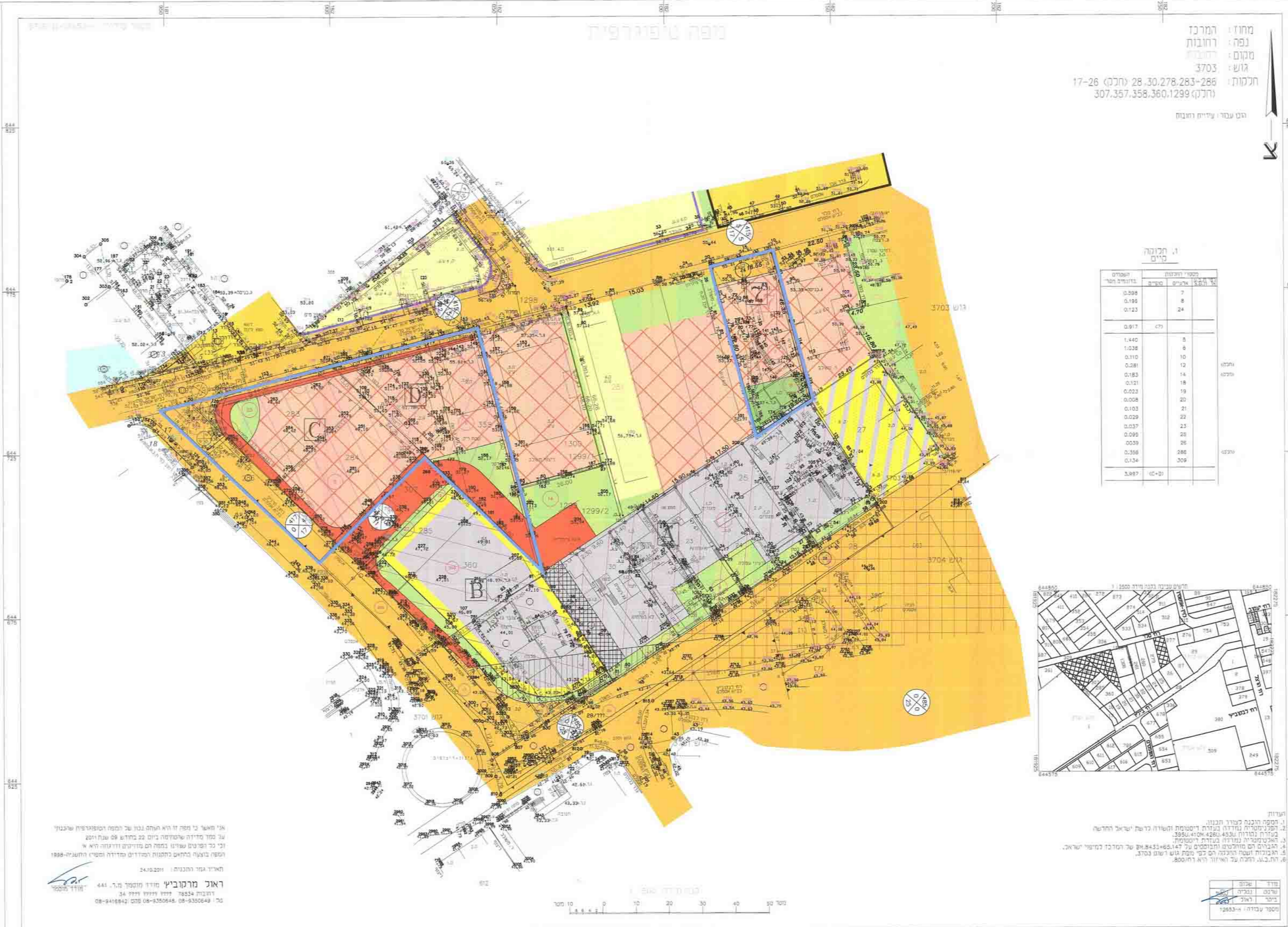




#### מצב מוצע

1500 ק.מ.



#### מצב מאושר

1500 ק.מ.



**תכנית מס' רח/מ/ת/32/10/2010**  
משרד הערים והתעבורה  
התחום: רמת השרון

תשרים: 08.2010

יחידת תכנון: מינהל תכנון ערים  
מנהל: יו"ר מינהל תכנון ערים  
מפקח: מינהל תכנון ערים  
מפקחת: מינהל תכנון ערים

שטח התחום: 283,349 מ"ר  
שטח התכנון: 283,349 מ"ר

שטח בנייה: 150,000 מ"ר  
שטח נוסף: 133,349 מ"ר

מספר ת.א. שטח: 401, 201, 202, 402, 5

שטח ציבורי פתוח: 1,440 מ"ר

סוג התחומה: 7, 8, 9, 10, 11, 12, 13, 14

תאריך: 24.10.2011  
אשר: מינהל תכנון ערים