

ר/ן 2010 / א/1
 סריקת תוכנית מספר-1/א/1
 שינוי תוצאת בנייה ושטפת ייחיד

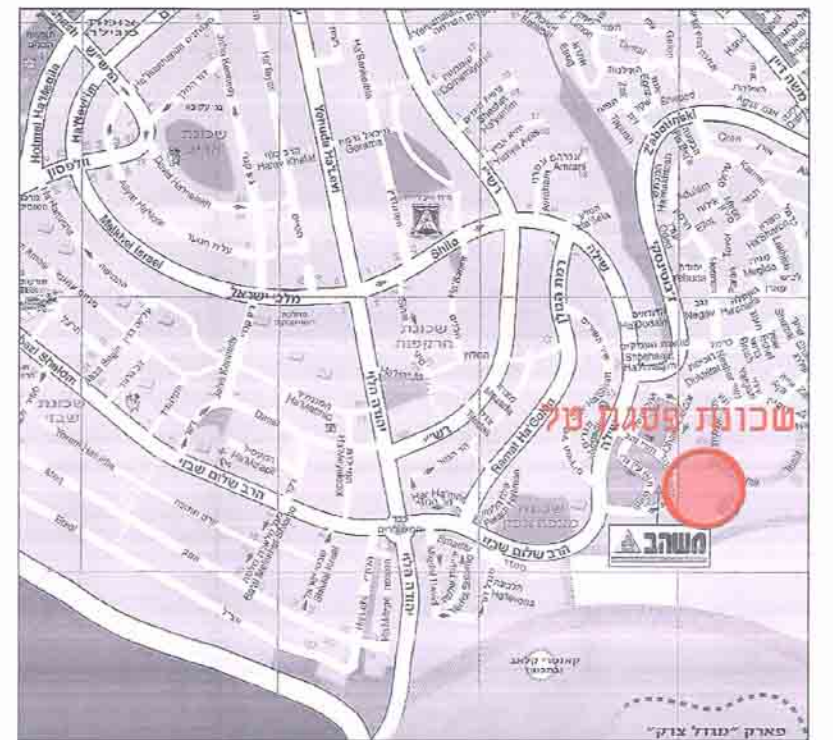
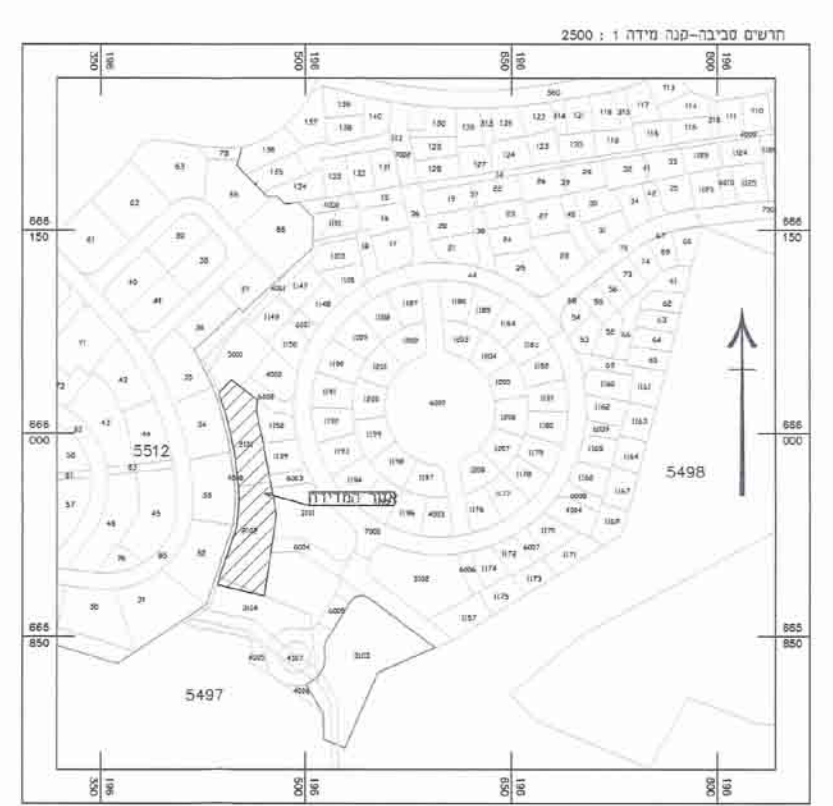
מספר התוכנית	5497
תאריך תיקון	18.12.2010
מחלקת	תכנון
מחלקת	תכנון
מחלקת	תכנון
מחלקת	תכנון

מחזורי	מחזורי
מחזורי	מחזורי
מחזורי	מחזורי
מחזורי	מחזורי
מחזורי	מחזורי

מחזורי	מחזורי
מחזורי	מחזורי
מחזורי	מחזורי
מחזורי	מחזורי
מחזורי	מחזורי

מחזורי	מחזורי
מחזורי	מחזורי
מחזורי	מחזורי
מחזורי	מחזורי
מחזורי	מחזורי

מלב: 18.12.2010
 מחזורי: 4
 תאריך: 18.12.2010

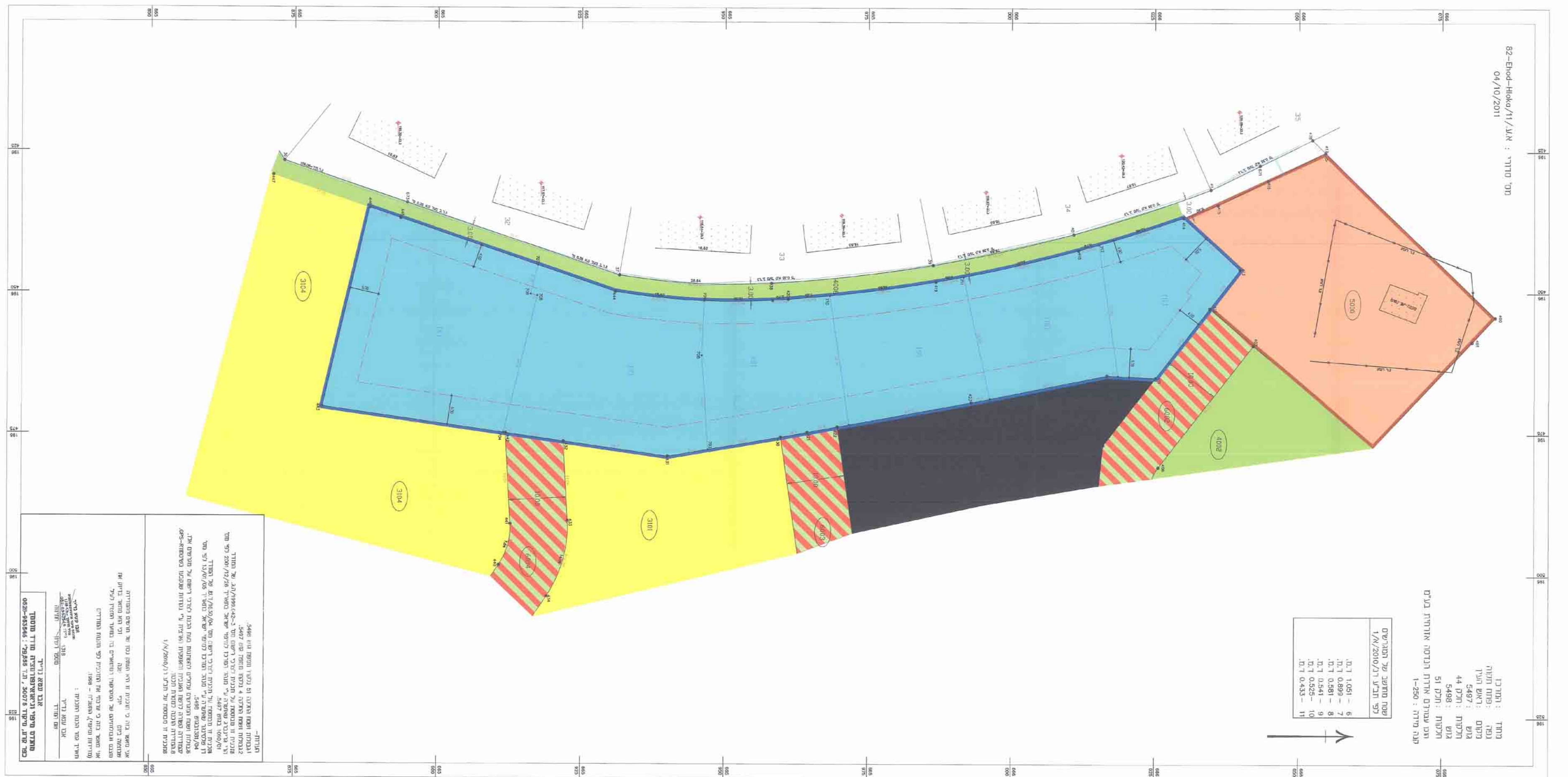


מחזורי	מחזורי
מחזורי	מחזורי
מחזורי	מחזורי
מחזורי	מחזורי
מחזורי	מחזורי

מחזורי	מחזורי
מחזורי	מחזורי
מחזורי	מחזורי
מחזורי	מחזורי
מחזורי	מחזורי

מקרא מצב קיים

- מגורים ב'
- גבול תמנית בין ערים
- שטח לכניסי ציבור
- שטח ציבורי פתוח
- שביל משולב
- מגורים א'
- מגורים ג'
- קו בנין
- מספר הדרך
- קו בנין
- רוחב הדרך

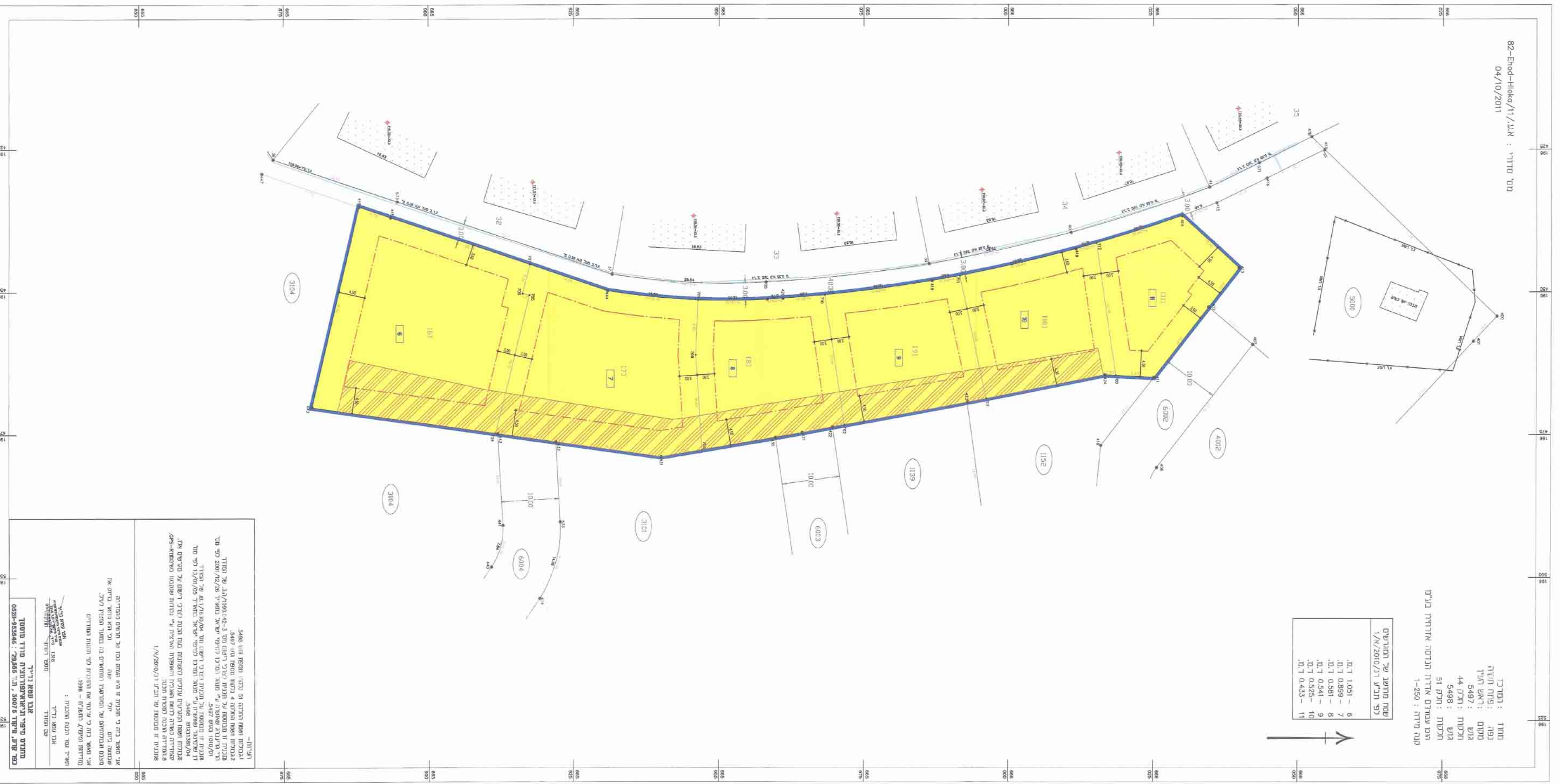


מספר תחומי	מספר תחומי
מספר תחומי	מספר תחומי
מספר תחומי	מספר תחומי
מספר תחומי	מספר תחומי
מספר תחומי	מספר תחומי

מספר תחומי: 5497
 מספר תחומי: 5498
 מספר תחומי: 5499
 מספר תחומי: 5500
 מספר תחומי: 5501
 מספר תחומי: 5502
 מספר תחומי: 5503
 מספר תחומי: 5504
 מספר תחומי: 5505
 מספר תחומי: 5506
 מספר תחומי: 5507
 מספר תחומי: 5508
 מספר תחומי: 5509
 מספר תחומי: 5510

מקרא מצב מוצע

- מגורים א'
- דרכת תמנית למסעדה ברכב
- גבול תמנית
- גבול תא שטח ומספר
- קו בנין
- מספר הדרך
- קו בנין
- רוחב הדרך



מספר תחומי	מספר תחומי
מספר תחומי	מספר תחומי
מספר תחומי	מספר תחומי
מספר תחומי	מספר תחומי
מספר תחומי	מספר תחומי

מספר תחומי: 5497
 מספר תחומי: 5498
 מספר תחומי: 5499
 מספר תחומי: 5500
 מספר תחומי: 5501
 מספר תחומי: 5502
 מספר תחומי: 5503
 מספר תחומי: 5504
 מספר תחומי: 5505
 מספר תחומי: 5506
 מספר תחומי: 5507
 מספר תחומי: 5508
 מספר תחומי: 5509
 מספר תחומי: 5510