

תכנית מס' רד/2000/טז

משרד הפנים
מחוז מרכז
תשריט
19.11.2013
נתקבל
תיק מס' 5

אופי התכנית	סמכות ראשית	אישור חלוקה
מכירת שטח למגורים או תעשייה	ועדה מקומית	

מחוז : מרכז
מרחב תכנון מקומי : רחובות
רשות מקומית : רחובות
שטח התכנית : כ- 18,000 דונם
קנה מידה : 1 : 20,000

גושים וחלקות בתכנית:

גוש	גוש	גוש	גוש	חלקי גושים
3645	3678	3698	3779	2651
3646	3683	3699	3790	3658
3647	3684	3700	3816	3659
3648	3685	3701	4536	3679
3649	3686	3702	4545	3767
3650	3687	3703	4730	3778
3651	3688	3704	4760	3798
3652	3690	3705	5713	5908
3653	3694	3733	5714	-
3654	3695	3734	5811	-
3655	3696	3735	5914	-
3656	3697	3769	-	-

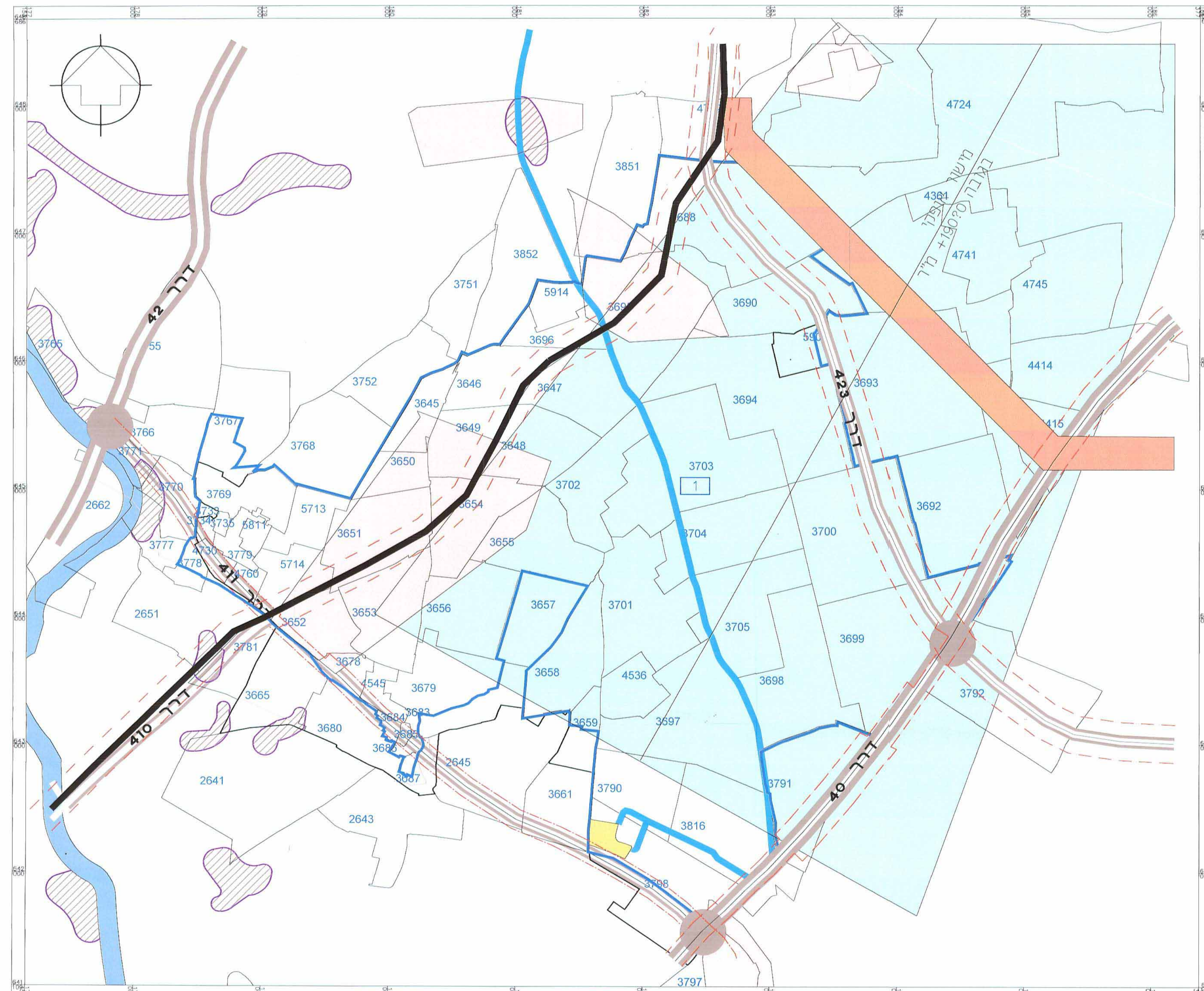
חומות מוסד התכנון :

חוק התכנון והבניה תשכ"ח-1965
הליכי המקומית לתכנון ולבניה
רחובות
תכנית מתאר/מפורטת מס' 2/2000/טז
בישיבה מס' 100/2013
לענין תוכניתו לענין המחוקק לתכנון ולבניה
מחוז המרכז לחמלפה להפקדה ולשרת
מנהל תכנון
יגאל חנוכי

שלב: מתן חוקף מס' 6 תאריך: 30.10.2013

שמות וזוהימות:

יוזם התכנית	ועדה מקומית לתכנון ולבניה רחובות בילו 2 רחובות מס' 2/2000/טז 08-9392276
מגיש התכנית	ועדה מקומית לתכנון ולבניה רחובות בילו 2 רחובות מס' 2/2000/טז 08-9392276
בעל הזכויות בקרקע	
עורך התכנית	ועדה מקומית לתכנון ולבניה רחובות בילו 2 רחובות מס' 2/2000/טז 08-9392276
מודד	



- גבול התכנית
- גבול תא שטח ומספרו
- יעד עפ"י תכנית מאושרת אחרת
- דרך ראשית
- דרך אזורית
- מחלף
- קו כבין למסילת ברזל מת.מ.א. 32/א. 120 (מ')
- רצועה לתכנון כביש 423 סמוך מצר הכביש
- קו כבין עפ"י תכנית מס' 145/א, מח/145/ב (כביש 411 - רחוב משתנה)
- קו כבין עפ"י תכנית ספורט ורצועה לתכנון - כביש 40
- מסילת ברזל
- תחום להגבלת גובה עפ"י ת.מ.א. 2/4
- קו מתע"ן עפ"י תמא/23/4
- אזור תחזוקה ותפעול המוצע עפ"י תמא/23/4
- מעבר קווי חשמל עפ"י תמס/3/1,6 ותמס/3/21
- עורק ניקוז ראשי (נחל גמליאל)
- פשט הצפה
- אזור רגישות להחדרת נגר עילי למי תהום לפי תמא/34/ב

חוק התכנון והבניה, התשכ"ח-1965
משרד הפנים, מחוז המרכז
הוועדה המחוזית לתכנון ולבניה
19/11/2013 (מס' 100/2013)
לאשר את התכנית

התכנית לא נקבעה טעונה אישור השר
התכנית נקבעה טעונה אישור השר
12.12.2013
יגאל חנוכי