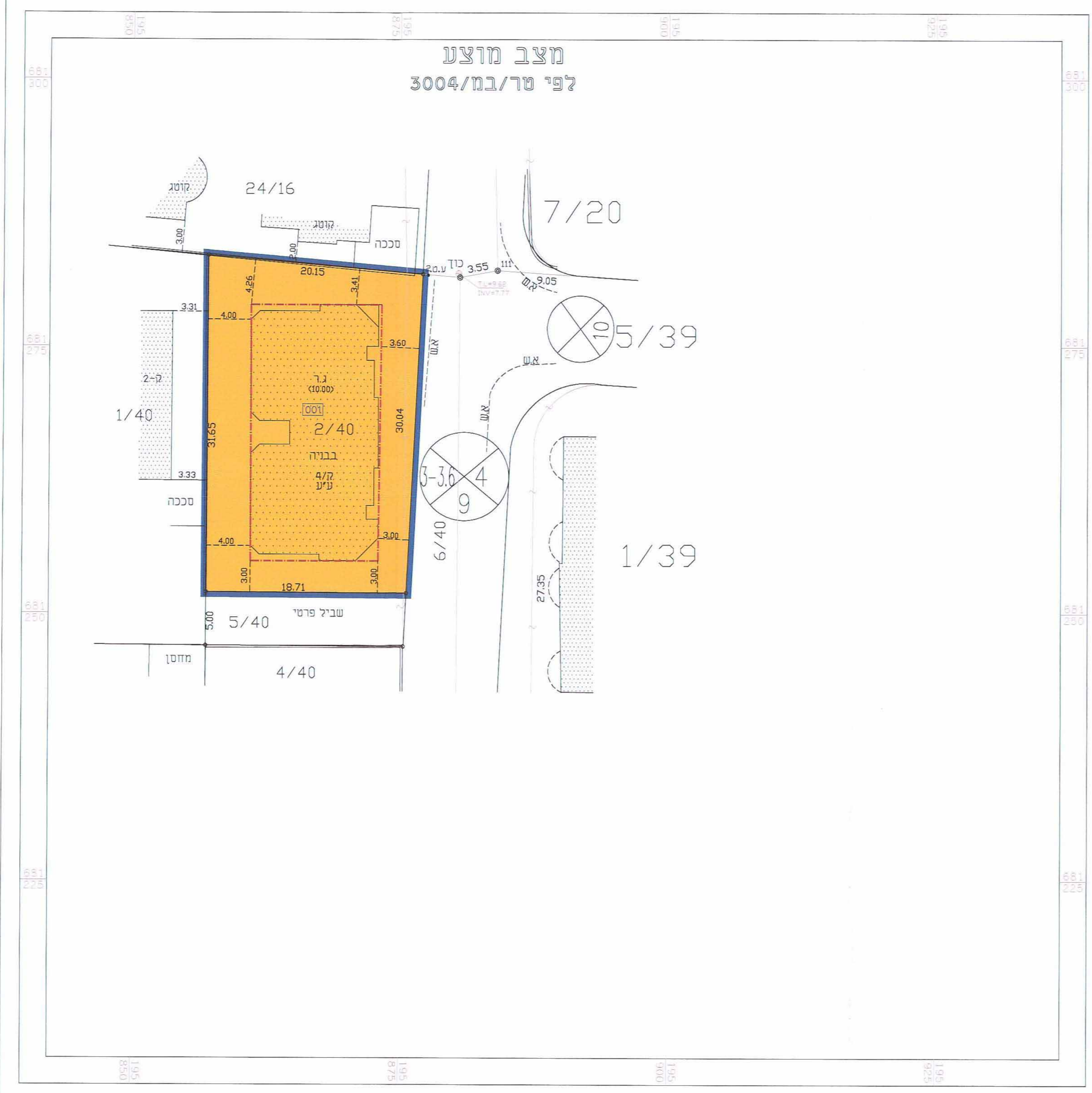


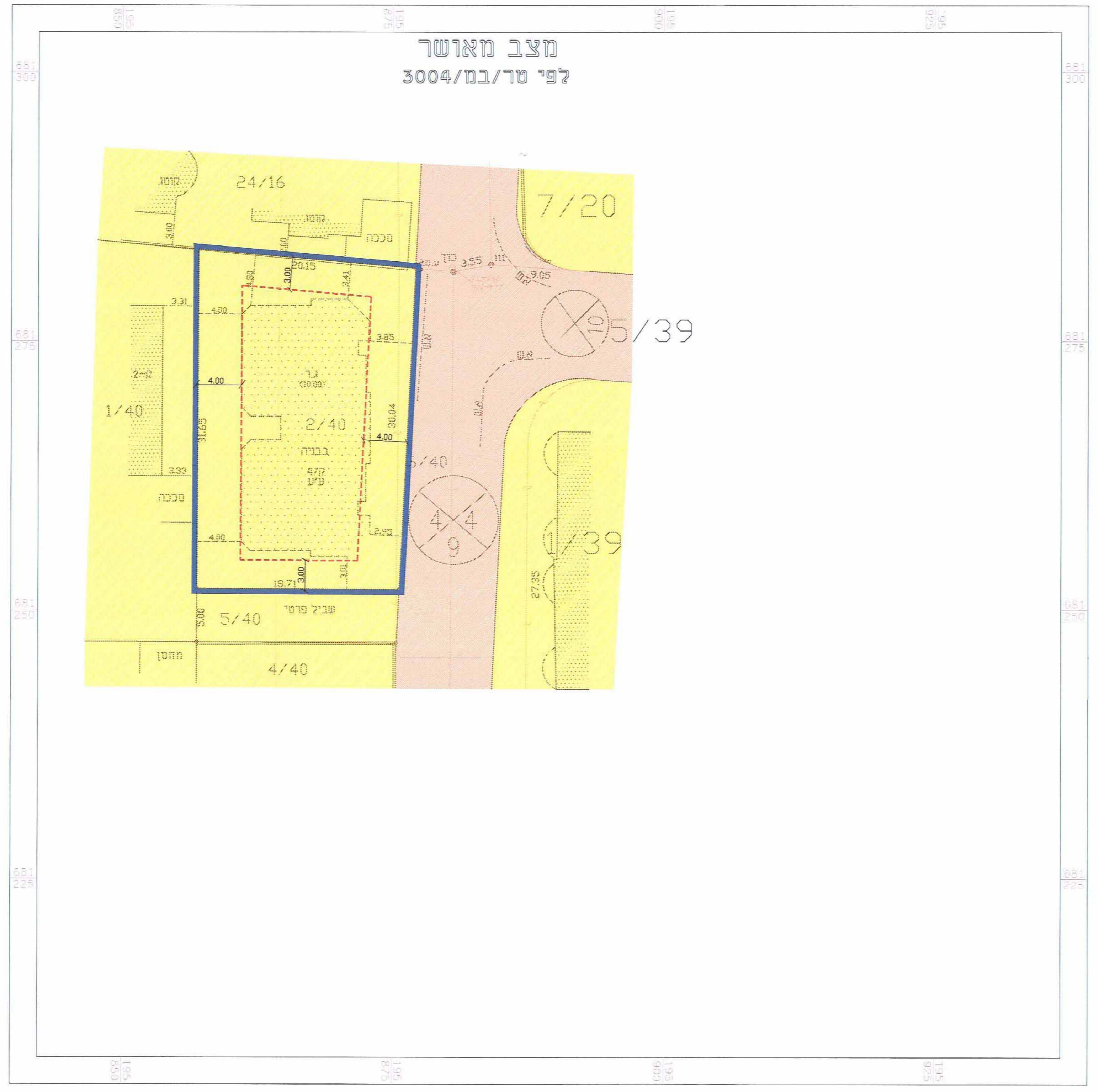
PRODUCED BY AN AUTODESK EDUCATIONAL PRODUCT



מצב מוצע קנ"מ 1 : 250

מקרא מצב מוצע

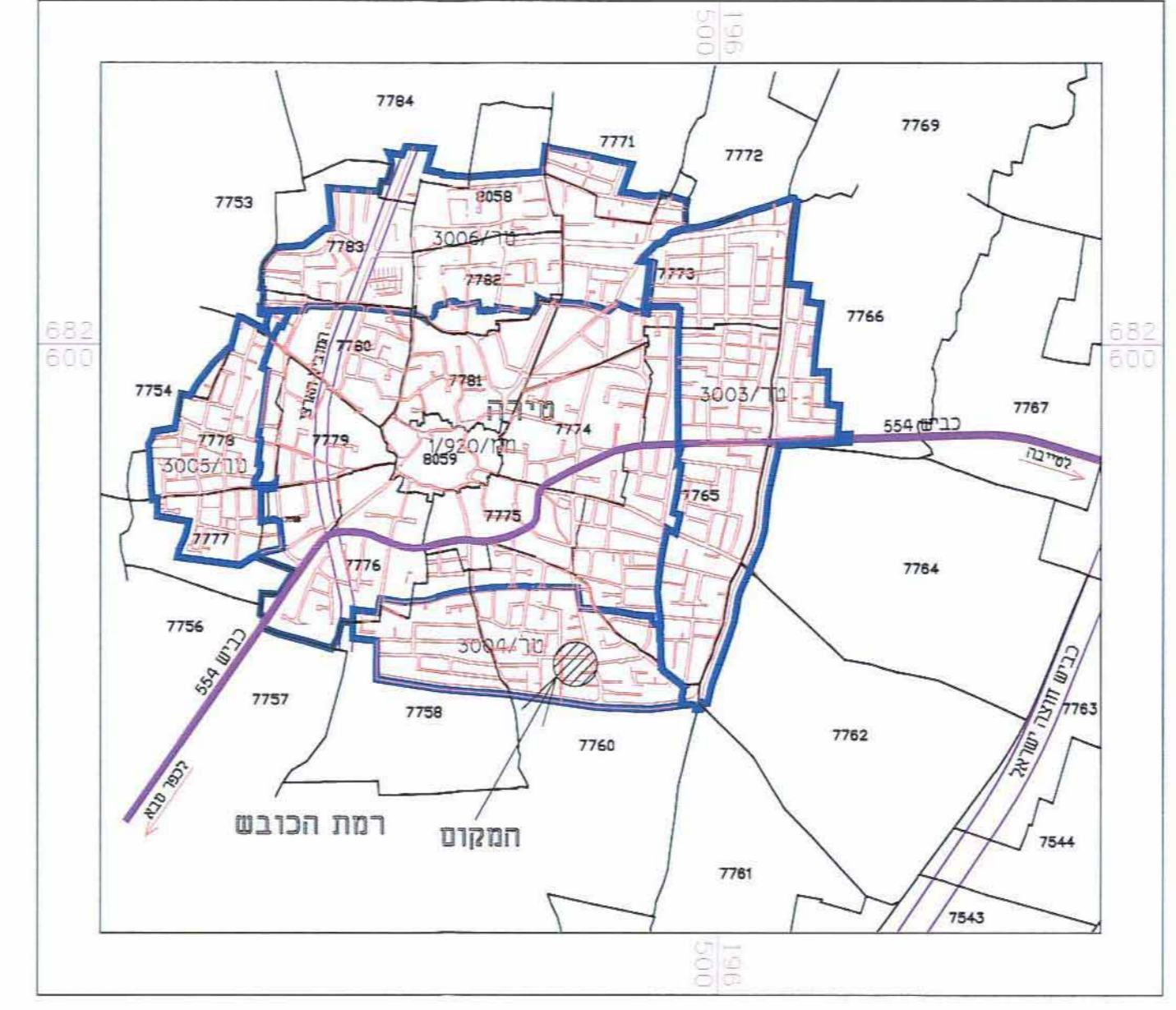
- גבול התכנית
- מגורים ב'
- דרך מאושרת
- קו בניין
- מספר חדר קו בניין ורוחב חדר



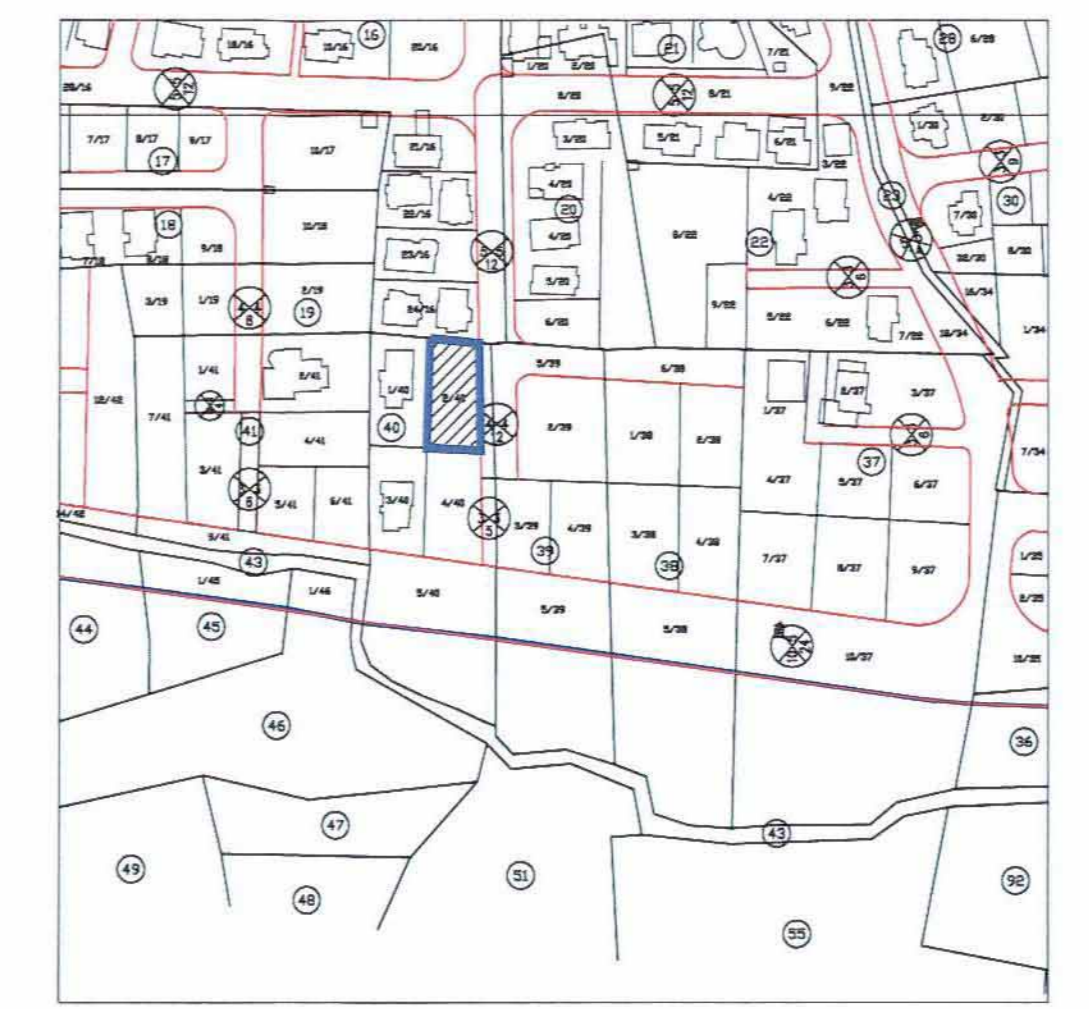
מצב מאושר לפי 3004/במ/טר קנ"מ 1:250

מקרא מצב מאושר

- גבול תכנית
- מגורים ב'
- דרך מאושרת
- קו בניין
- מספר חדר קו בניין ורוחב חדר



תרשים התמצאות כללי קנ"מ 1:25000



תרשים טבי'בה 1 : 2500

תכנית מס' 2800\ט

טירה
שינוי קווי בניין-הגדלת מסי יחיד-הגדלת אחוזי בנייה
25.10.2012

תשריט

איחוד וחלוקה	סמכות ראשית	היתרים או הרשות
-	ועדה מחוזית	תכנית שניתן מכוחה לרצוא ודתיים

מחוז : מרכז
מרחב תכנון מקומי : טירה
רשות מקומית : טירה
שטח התכנית : 0.598 דונם
קנה מידה : 1 : 250

גושים וחלקות בתכנית:

גוש	מס' הגוש	חלקות בשטחן	חלקי חקומה
7760	מוסדר	-	40

שלב: מתן תוקף מהחלטה: 6 תאריך: 20/10/12
חותמות מוסד התכנון:



שמות ודתימות :

שם	מס' ת.ד.	מס' ת.ד.	מס' ת.ד.	מס' ת.ד.
יוזם התכנית	מחמד עיראלי	מס' 2800	מס' 2800	מס' 2800
מנ"ש התכנית	מחמד עיראלי	מס' 2800	מס' 2800	מס' 2800
בעלי עניין במקרקע	מחמד עיראלי	מס' 2800	מס' 2800	מס' 2800
עורך התכנית	מחמד עיראלי	מס' 2800	מס' 2800	מס' 2800
מודד	מחמד עיראלי	מס' 2800	מס' 2800	מס' 2800

הצהרת חסוד:
הריני מצהיר בואת כי מידית תפטר הפונטרופית והמצבית מהותו רגע
למכירתו זו, וערכו של יד ביום 2012.09.20 והוא וזכנו לפי דריאת
חוק מנצ'ל בברואם לרואת החוק והמקנת המודים שבחוק.
יוזם החוק והמנצ'ל והמסטר, מדידה אלקט' מלאא ברמת תצ'ר
(בכלל זה והמנצ'ל)
ג'ע'ר ר'ר'ר
מס' המודד
2/10/12