

תכנית מפורטת מס' הר/3540

תוספת זכויות בניה למגורים  
בהתאם הגרן, הוד השרון

מחוז מרכז  
מ"מ 11.10.2012  
תשריט  
2.10.2012

שירות והנדסה  
כלא איחוד והקמה  
עבודה מחוץ  
תכנית שפוחות ניתן להצגה והודים

מחוז: מרכז  
מחוז הבנון מקומי: הוד השרון  
רשות מקומית: הוד השרון  
שטח התכנית: 1.053 ד' א'  
קנין: 1:250

גושים וחלקות בתכנית:

שם	סוג גוש	היקף במילוא	היקף בחוקן
6443	-	150	-

חתימת המודד: ליפמן לאונדיץ'  
מק"מ: 9310021  
מס' ת.ד: 9310021

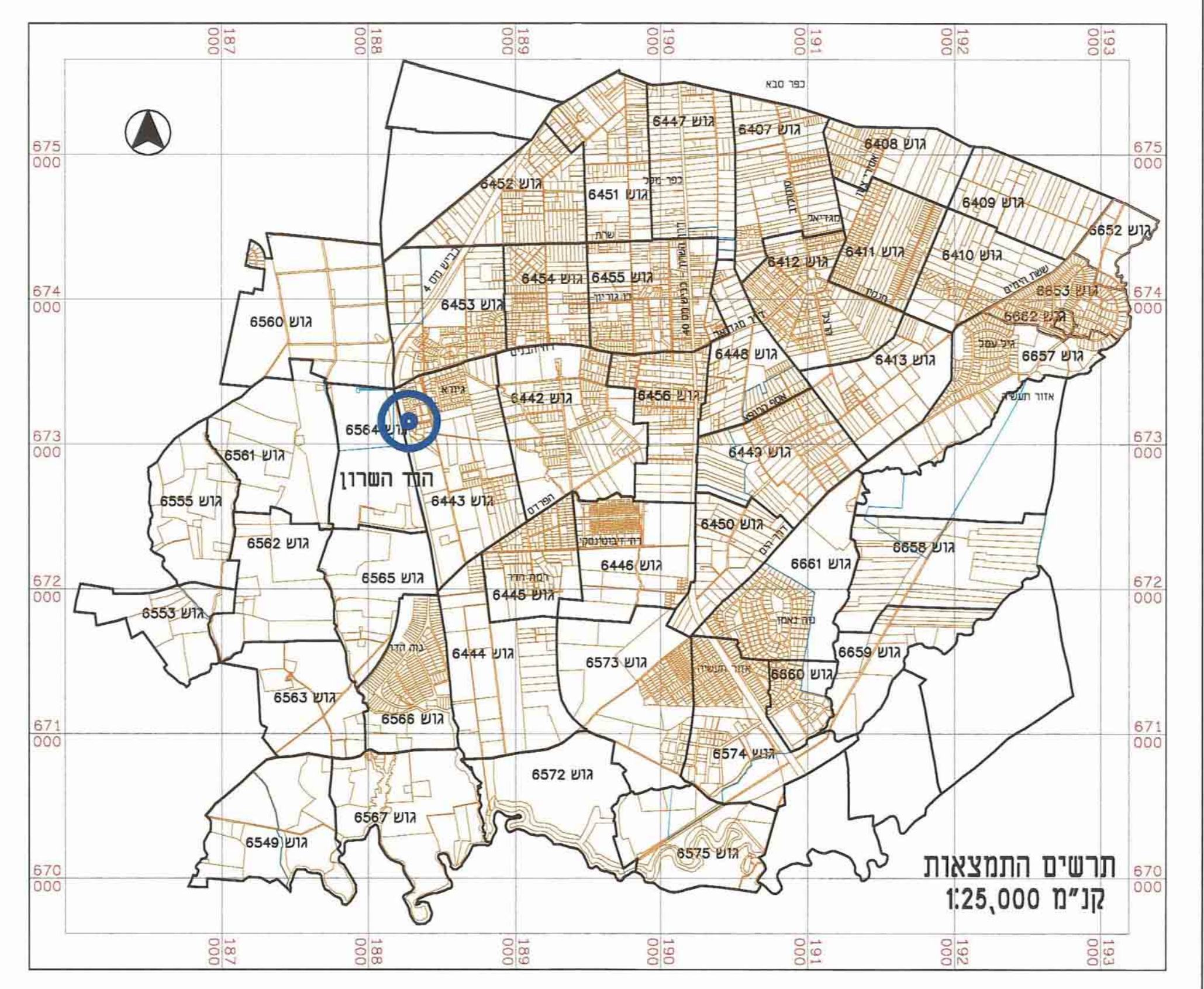
שלב: בתוקף  
מחודדת: 3  
10.10.2013

שמות וחתימות:

יום התכנית	מס' ת.ד: 9310021 מס' מק"מ: 9310021 מס' ת.ד: 9310021
מנהל התכנית	מס' ת.ד: 9310021 מס' מק"מ: 9310021 מס' ת.ד: 9310021
חוקרים	מס' ת.ד: 9310021 מס' מק"מ: 9310021 מס' ת.ד: 9310021
כפלים	מס' ת.ד: 9310021 מס' מק"מ: 9310021 מס' ת.ד: 9310021
עורך התכנית	מס' ת.ד: 9310021 מס' מק"מ: 9310021 מס' ת.ד: 9310021
מודד	מס' ת.ד: 9310021 מס' מק"מ: 9310021 מס' ת.ד: 9310021

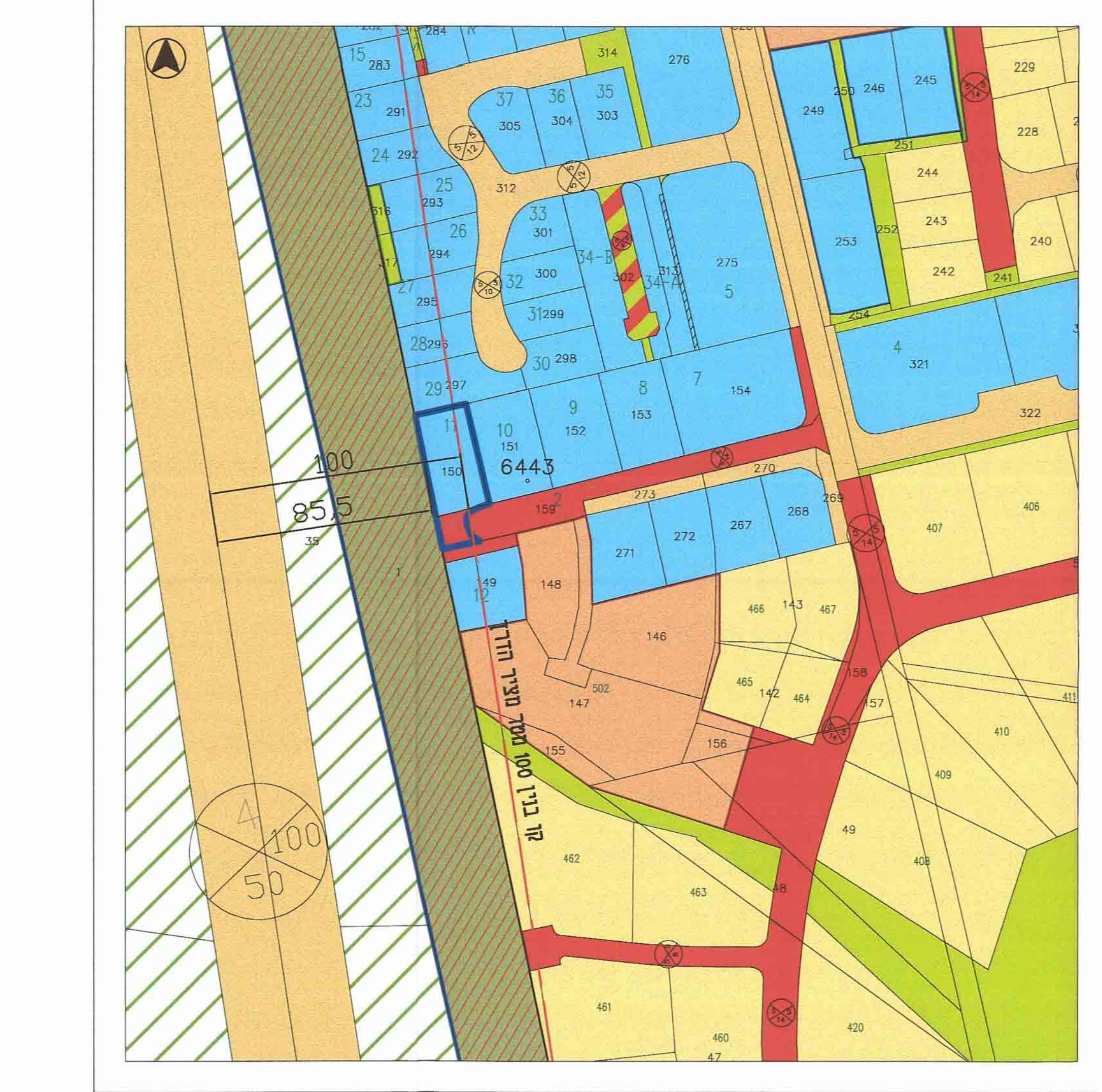
חתימת מוסד התכנון:

חתימת מוסד התכנון  
7.10.13



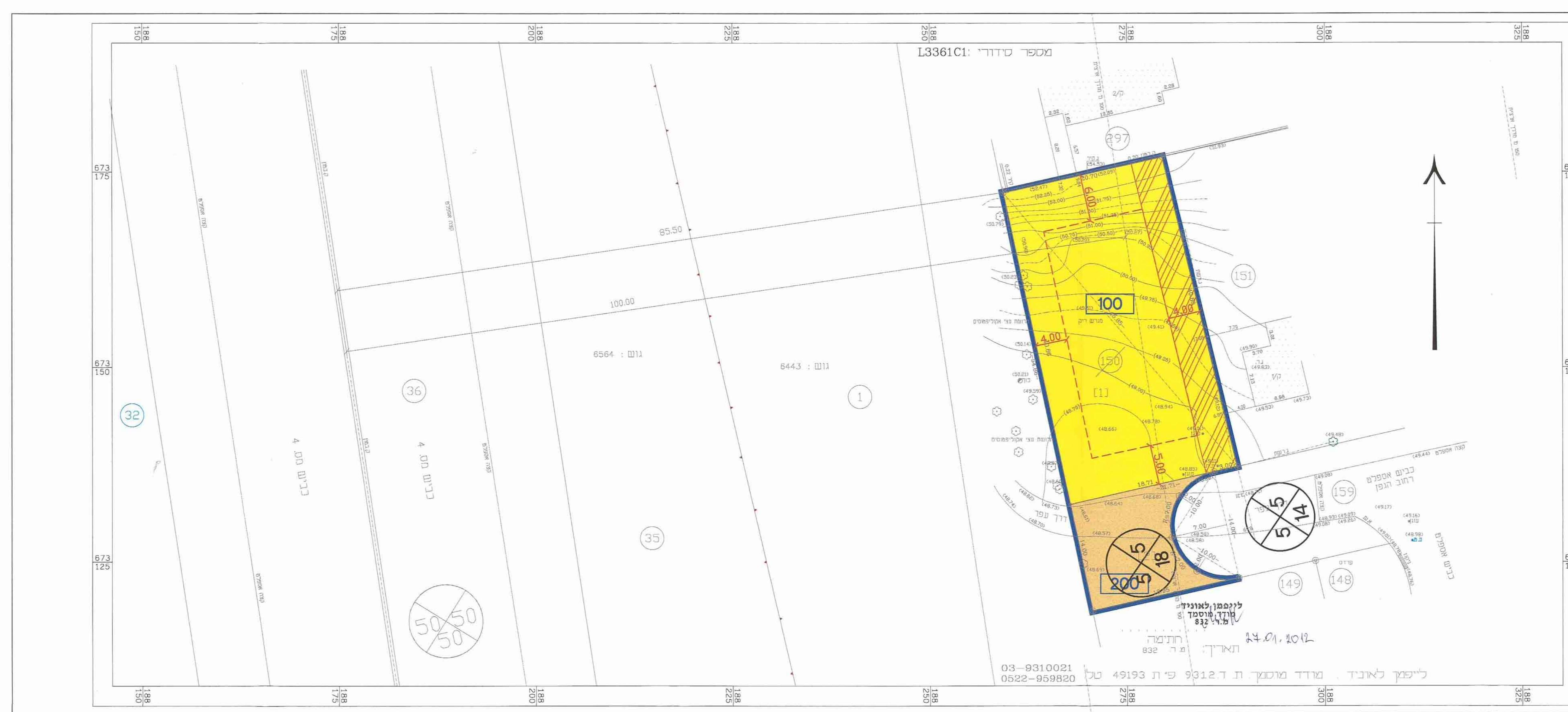
- מקרא מצב מוצע:
- גבול תכנית
  - מגורים א' 6443
  - גבול ומספר גוש
  - גבול ומספר חלקה
  - גבול ומספר תא שטח
  - מספר חדרך
  - קו בנין
  - רוחב חדרך
  - זיקת תחנה למעבר ברכב
  - קו בנין
  - דרך מאושרת
  - עקלועים לשקירה
  - עקלועים לזחלתה
  - עקלועים לשומר

- מקרא מצב מאושר:
- גבול תכנית
  - מגורים ב'
  - אזורי פיתוח R/6
  - בנייני ציבור
  - דרך מאושרת
  - גבול ומספר גוש
  - גבול ומספר חלקה
  - מספר חדרך
  - רוחב חדרך
  - קו בנין
  - עקלועים לשומר



- מקרא מצב מאושר:
- גבול תכנית
  - מגורים א' - מבצית 20
  - מגורים ב' - מבצית 20
  - שטח ציבורי פתוח - מבצית 670
  - דרך קיימת מאושרת 5001
  - דרך מאושרת שרש נעשה פרצלציה 5002
  - מגורים א' 5004
  - מגורים ב' 5005
  - מגורים ב' מיוחד 5012
  - מגורים ב' מיוחד 5017
  - שטח ציבורי פתוח 5018
  - שטח פריש פתוח 5019
  - בנייני ציבור 5021
  - אזור סחור 5023
  - שטח חקלאי 5025
  - אזורי פיתוח 5086
  - דרך משרבת 5096
  - מגורים ב' 5111
  - אזור חקלאי למצחה 5313
  - שביל 5375

מצב מוצע  
קני"מ 1:250



מצב מאושר  
קני"מ 1:250

