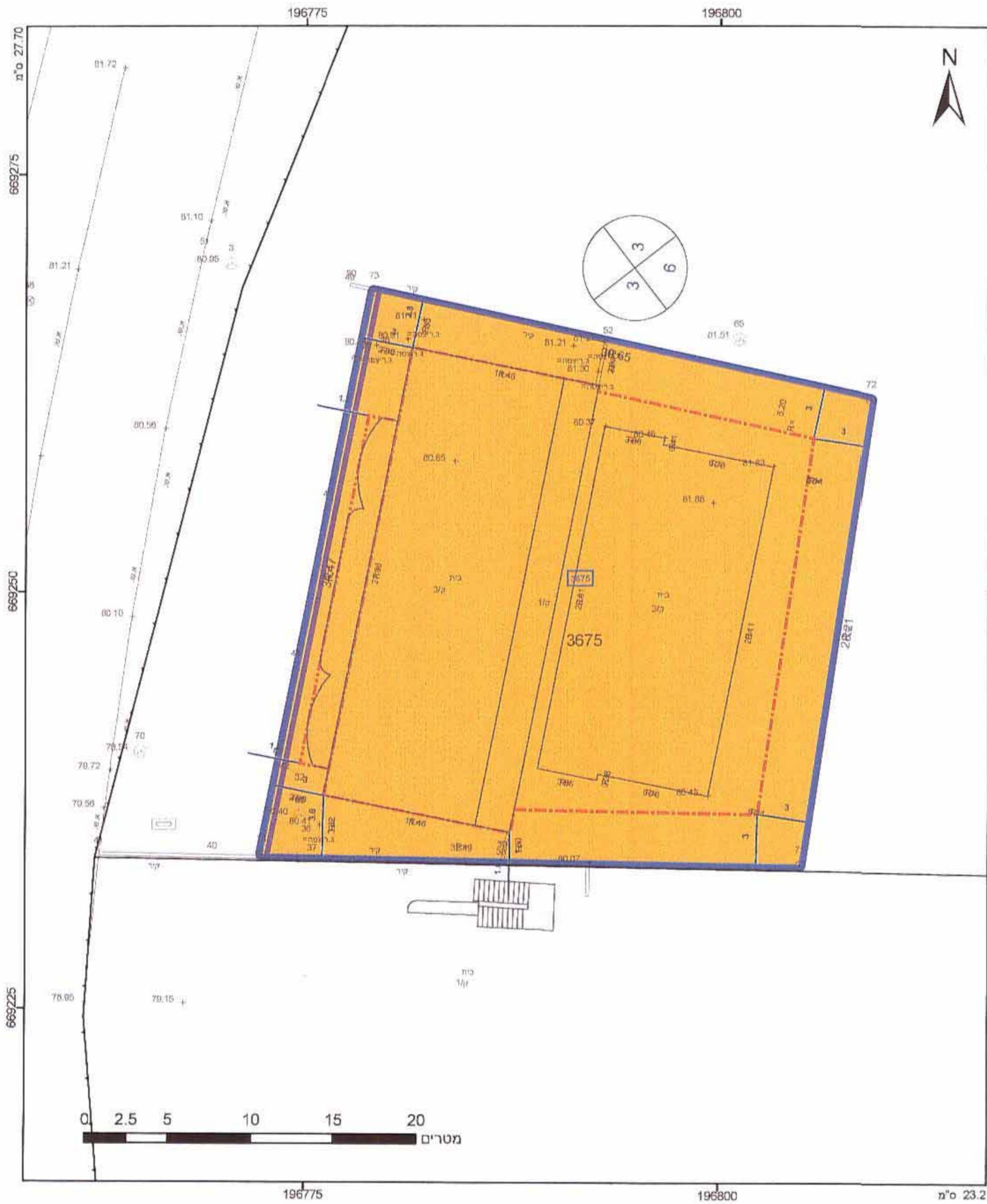


4-22353



מקרא



- מגורים ב
- קו-בנין
- קו בנין עילי
- חזית מסחרית
- מ'דות

משדך הפנים
מחוז מרכז
19. 11. 2013

נתקבל
תיק מס' _____

בלעדי התמורה
מס' 451-0150516
מס' 708

אישורים

הועדה המקומית לתכנון ובניה "קסט" אישור תוכנית מס' 451-0150516
 הועדה המקומית לחליטה לאשר את התכנית בשישה מס' 2013005 מיום 03/10/13
 הממונה על המחוז המנהל המחוזי ק"ר ועדה המקומית "קסט"

שם ותפקיד החותם

חותמת הועדה המחוזית

שם ותפקיד החותם

הריני מצהיר בזאת כי המפה הטופוגרפית/המצבית המרוחה רקע לתכנית זו, נערכה על ידי ביום 8-5-2013 והיא הוכנה לפי הוראות נחל מבא"ת ובהתאם להוראות החוק ולתקנות המודדים שבתוקף. דיוק חקו הכחול ותקדסטרו: מדידה אנליטית מלאה ברמת תצ"ר

שם המודד: בדיר מוחמד
שם החותם: בדיר מוחמד
מספר תעודת זהות: 708
מספר תעודת זהות: 708
מספר תעודת זהות: 708
מספר תעודת זהות: 708

חוק התכנון והבנייה, התשכ"ה - 1965
תכנית מפורטת

מס' 451-0150516
העברת שטחי בניה בין
הקומות ושינוי בקווי
בניין

תשריט מצב מוצע	
מחוז	מרכז
מרחב תכנון מקומי	קסט
רשות מקומית	כפר קאסם
ישוב	כפר קאסם
תכנית בסמכות	מקומית
איחוד וחלוקה	ללא איחוד וחלוקה
חיתום או הרשאות	תכנית שמכונה ניתן להוציא חיתום או הרשאות
מונה תדפיס התשריט	4
מועד הפקה	11/11/2013
מהדורה	1
שלב	מילוי תמאים למתן תוקף
שטח התכנית	0.982 דונם
קנה מידה	1:250

שמות וחתימות*

מגיש תכנית	מס' תעודת זהות	חתימה:
מגיש תכנית	מס' תעודת זהות	חתימה:
שדר ראש	מס' תעודת זהות	חתימה:
חס	מס' תעודת זהות	חתימה:

בעלי ענין בקרקע*

חוכו	מס' תעודת זהות	חתימה:
חוכו	מס' תעודת זהות	חתימה:

טבלת גושים וחלקות*

מספר גוש	חלק/כל הגוש	מספר חלקות בשלמותן	מספר חלקות בחלקות
8864	חלק	בשלמותן	8

*** לפירוט נוסף יש לפנות להוראות התכנית**

תרשים התמצאות 1:1250



שנת צילום אוויר: 2012, מקו רחב 640780 ודרומה - 2008.
ריסת מערכת 02 2012