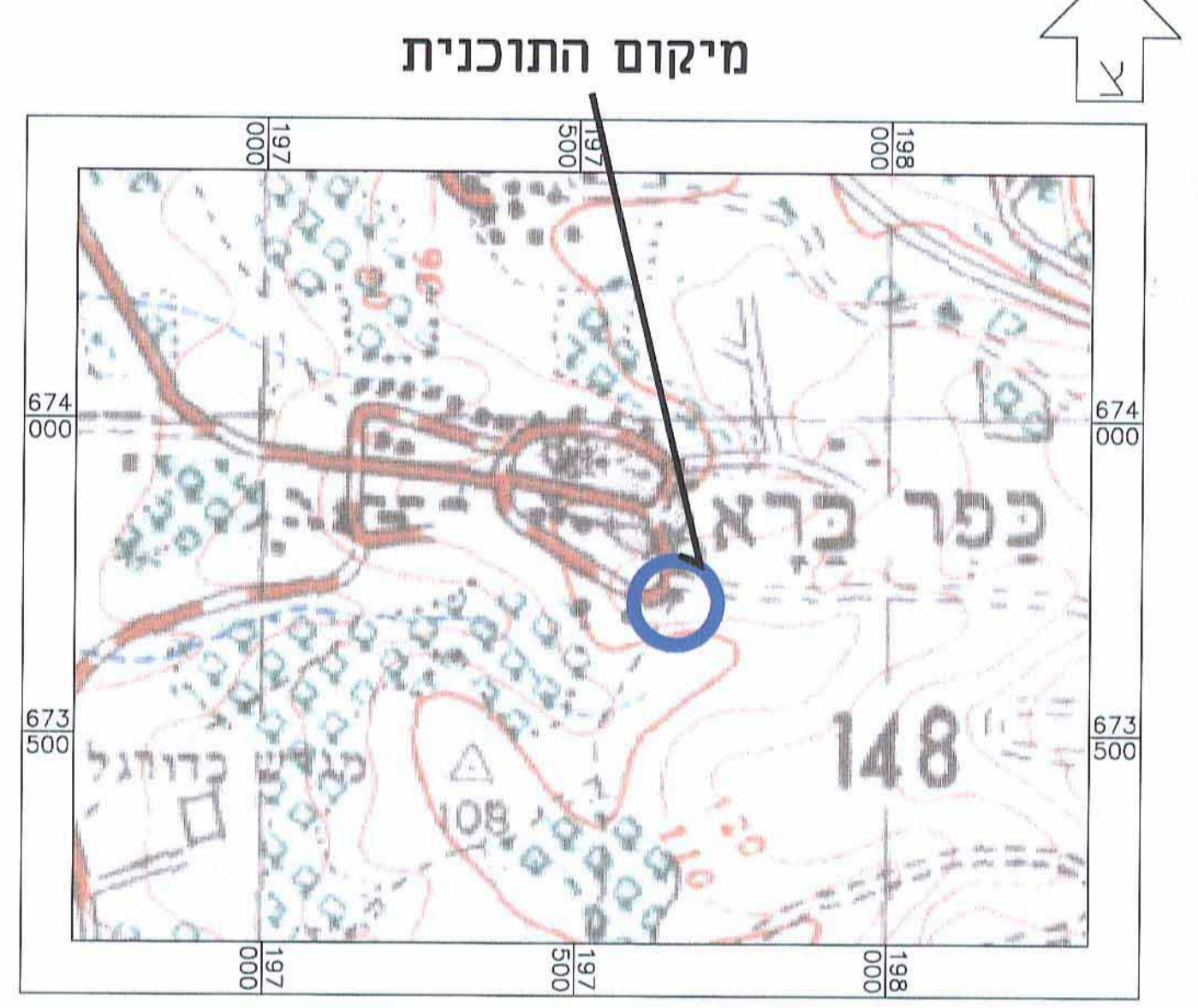


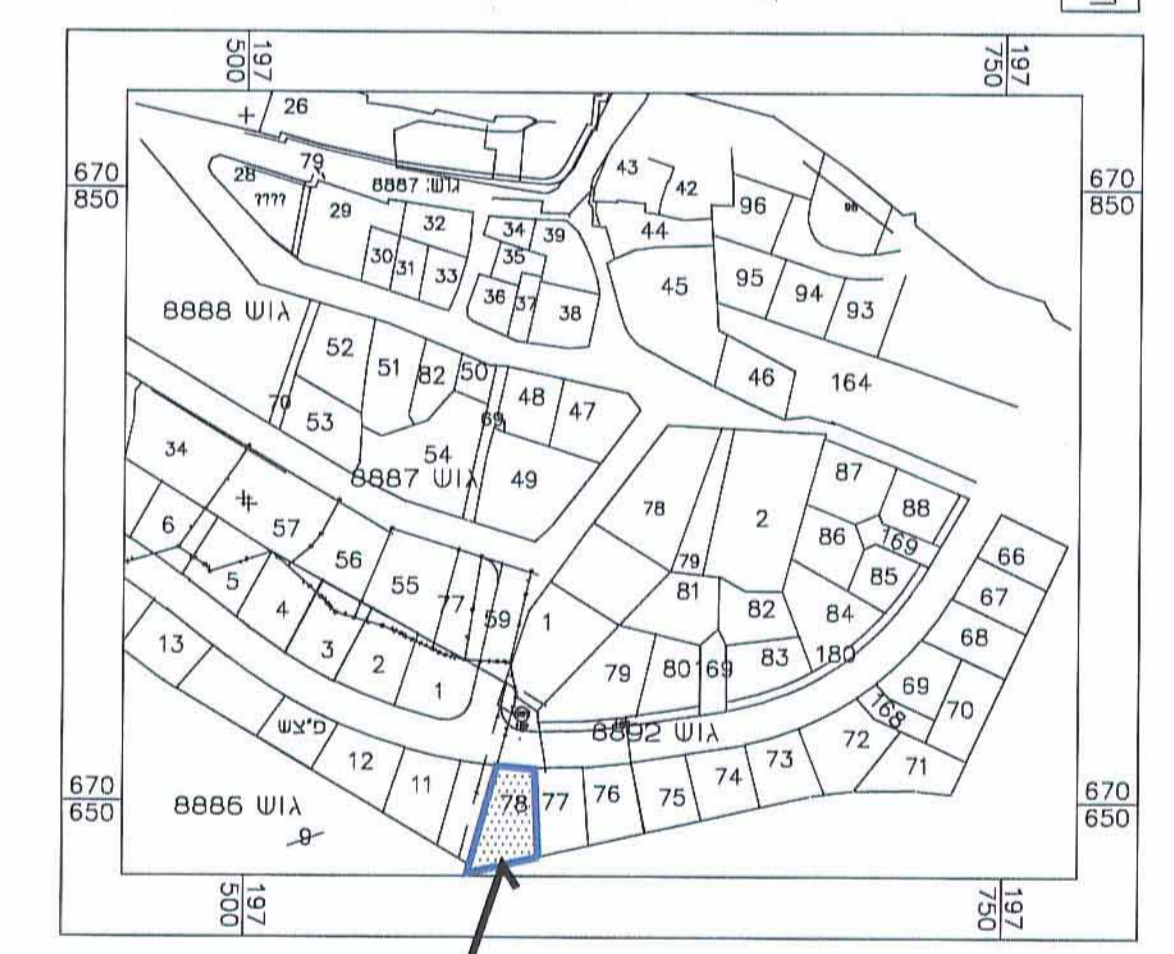
### מקרא מצב מאושר

- גבול התכנית
- מגורים א'
- קו בין עפ"י תכנית ק/מק/1005 א'
- שטח חקלאי
- דרך מאושרת
- שטח ציבורי פתוח
- 8892 גוש
- 81 חלקה
- 78 מגרש
- מספר הדרך
- קו בניין
- רוחב הדרך
- ייעוד שלא לפי מבאית

מצב מאושר קנ"מ 1:250 לפי תוכנית אפ/1005 ו ק/מק/1005/א



תרשים להתמצאות כללית קנ"מ 1:25,000



תרשים לסביבה הקרובה קנ"מ 1:2500 מיקום התוכנית

תכנית מס' 451-0126714

מש"ד המגורים  
מחוז מרכז  
24.08.2014

תוספת באחוזי בנייה ובמספר הקומות

נתקבל  
תיישב

2008-08-2014

### תשריט מצב מאושר

אחוד וחלוקה	סמכות ראשית	היתרים או הרשאות
---	ועדה מחוזית	תכנית שניתן מכוחה להוציא היתרים

מחוז: מרכז  
מרחב תכנון מקומי: קסם  
רשות מקומית: כפר ברא  
מקום התכנית: שכונה דרומית  
שטח התכנית: 0-565 ד'י  
קנה מידה: 1:250

גושים וחלוקות בתכנית:

גוש	סוג הגוש	חלוקות בשלמותן	חלקי חלוקות
8892	מוטדר	-	81

תאריך: 20/12/2012

חותמות מוסד התכנון:

חוק התכנון והבניה, התשכ"ח-1965  
מש"ד הפנים - נחלת המרכז  
הועדה המחוזית בתל אביב  
G.3.14 (מ"מ) 451-0126714  
לאשר את התכנית

חוק התכנון והבניה תשכ"ח-1965  
הועדה המקומית לתכנון ובניה "קסם"  
תכנית מפורטת מס' 451-0126714-2  
בשטח מס' 2-01-13-2  
המקום למליץ בני המחוז  
למקד בתכנית

13.11.2014

תאריך: 20/12/2012

שמות וזהימות:

שם	תפקיד	מספר זיהוי	מספר תעודת זהות	מספר טלפון	מספר דואר אלקטרוני
עאסי ריאל	מנהל	45863	444	050-7564024	assafl750@walla.com

תאריך: 20.12.12