



מקרא

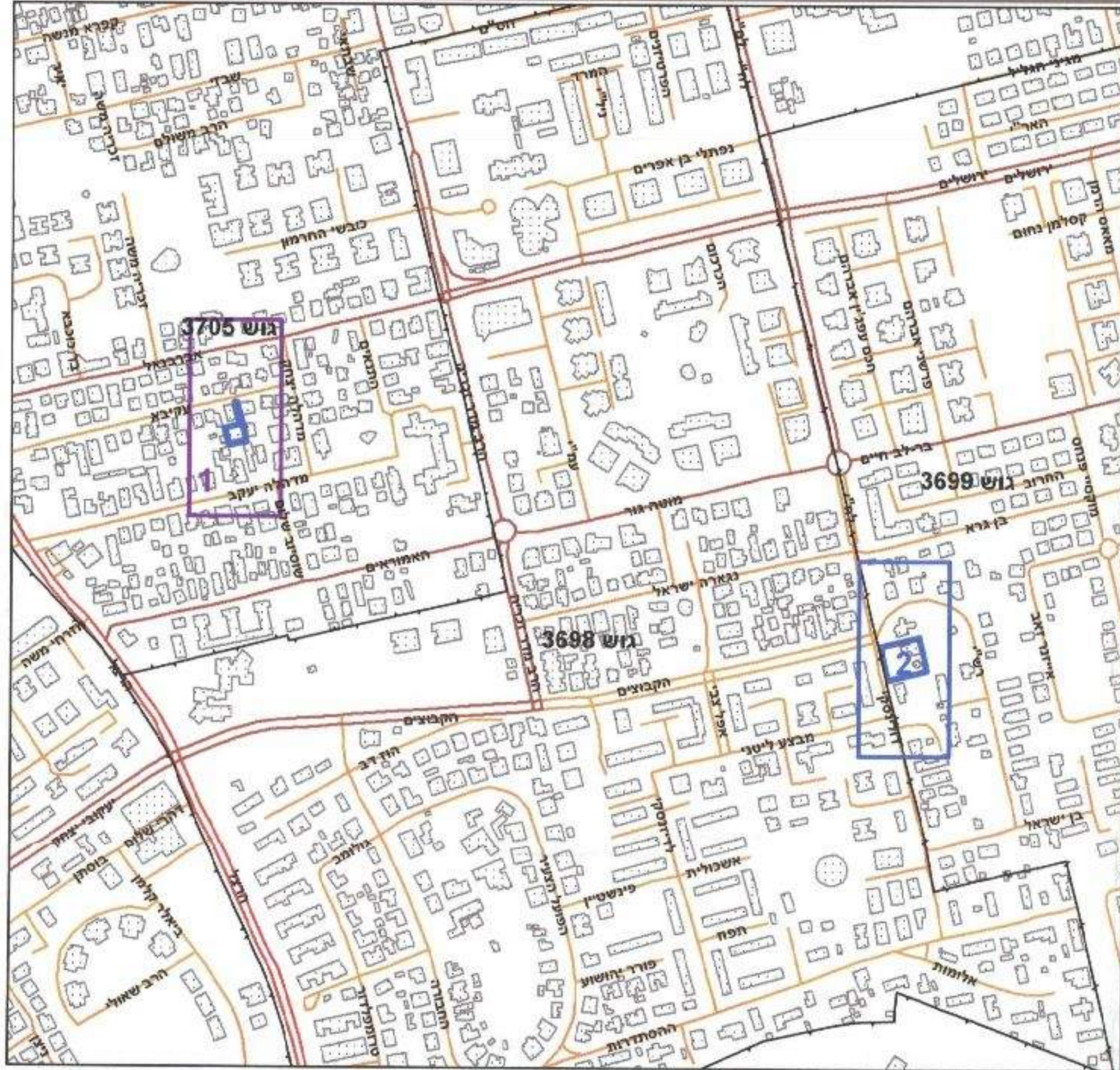


- דרך מאושרת
- מגורים א
- זיקת-הנאה למעבר רגלי
- קו-בנין
- מידות

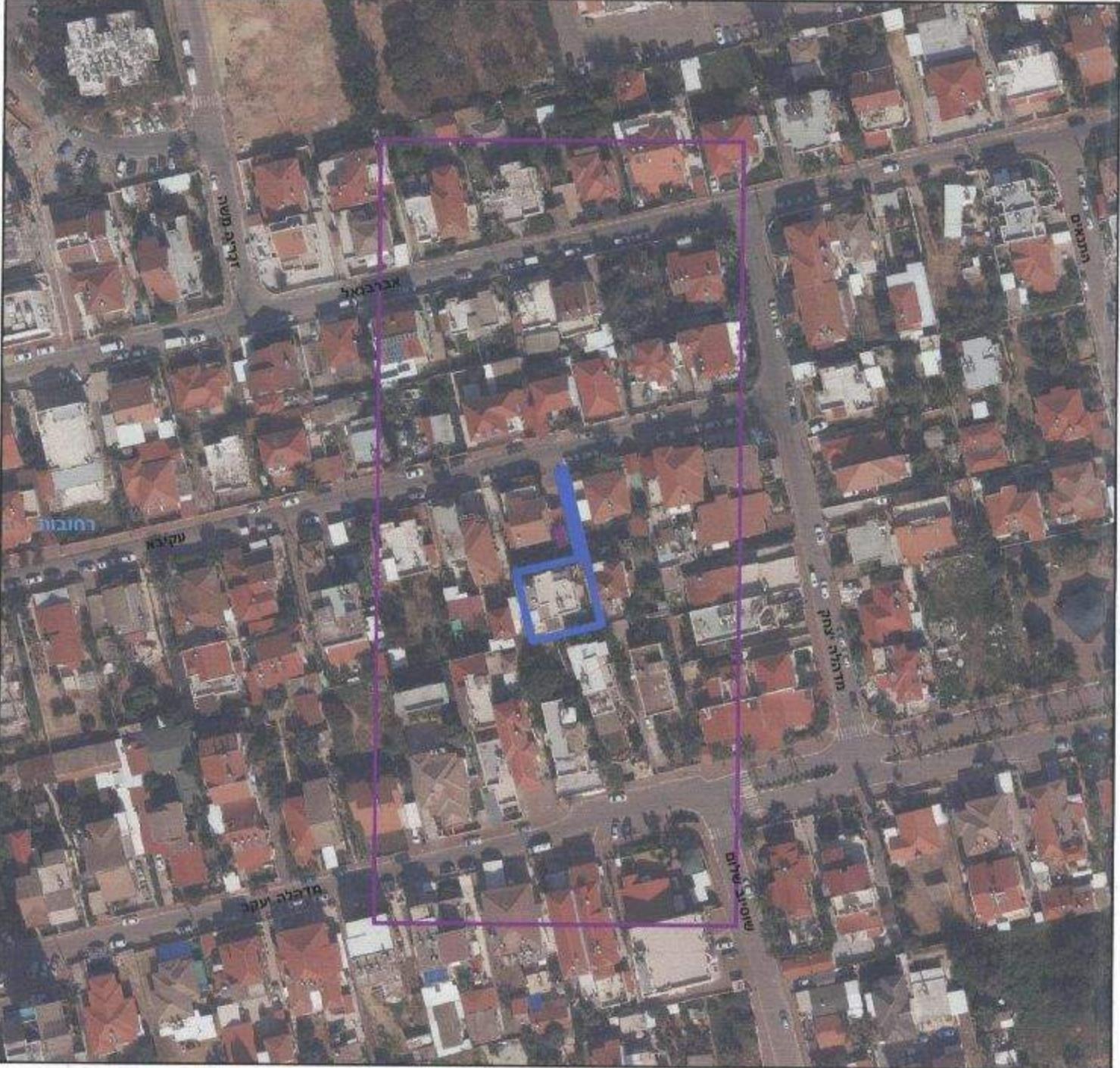
מקרא מפת מדידה

- | | |
|---|--|
| <ul style="list-style-type: none"> שוחת ביקורת כלנית עמוד כללי ארדו כללי עמוד תאורה עמוד תנשורת ע. חשמל עץ ע. חשמל בטון ע. חשמל תעלה ע.חשמל. זזית שוחתו גוב מים שוחת ביוב שוחת ניקוד גוב תקשורת | <ul style="list-style-type: none"> מבנה צריף/סככה/תחממה אספלט אבו שפה דרך עפר גדר תיל / רשת גדר אבוקיד גדר אבוי קיר אבוי גדרו בסנו שפת ואדי מדרון עכיוון שיפוע טבעי עץ נקודת גובה אופיינית קו גובה משני (0.5 מ' - 2.5 מ') קו גובה ראשי (0.5 מ' - 2.5 מ') |
|---|--|

תרשים התמצאות - ק"מ 1:6000



תרשים סביבה - ק"מ 1:1500



חוק התכנון והבנייה, התשכ"ה - 1965
תכנית מפורטת
מס' 414-0147447
רח/9/74/א/4

תשריט מצב מוצע גיליון 1 מתוך 2

מחוז	מרכז
מרחב תכנון מקומי	רחובות
רשות מקומית	רחובות
ישוב	רחובות
תכנית בסמכות	מחוזית
איחוד וחלוקה	ללא איחוד וחלוקה
היתרים או הרשאות	תכנית שמכוחה ניתן להוציא היתרים או הרשאות
מונה תדפיס התשריט	11
מועד הפקה	18/08/2016
שטח התכנית	1.887 דונם
קנה מידה	1:250

מיון החוק - מחוז מרכז
תוכנית-תכנון-תכנית-1965
אישור תכנית מס' 414-0147447
הועדה המחוזית לתכנון ולבנייה
ביום 19/8/16
בחדר 3115
מנהל מחוז מרכז
מנהל מחוז מרכז

חוק התכנון והבנייה תשכ"ה-1965
הועדה המקומית לתכנון ולבנייה
רחובות
תכנית מס' 414-0147447
מספר תכנית 1111
מספר חוק 414-0147447
מספר חוק 414-0147447
מספר חוק 414-0147447
מספר חוק 414-0147447

שמות*

מגיש התכנית	ועדה מקומית תאגיד: הועדה המקומית לתכנון ובנייה רחובות
עורך ראשי	תאגיד: הועדה המקומית לתכנון ובנייה רחובות
יזם	ועדה מקומית תאגיד: הועדה המקומית לתכנון ובנייה רחובות

בעלי עניין בקרקע*

בבעלות מדינה	תאגיד: רשות הפיתוח
בעלים	אביבה ארצי תאגיד:
בעלים	אלון ארצי תאגיד:
בעלים	בועז קאה תאגיד:
בעלים	לאה קאה תאגיד:
בעלים	תאגיד: עיריית רחובות

טבלת גושים וחלקות*

מספר גוש	כל הגוש	חלק	מספרי חלקות בשלמותן	מספרי חלקות בחלקיותן
3699	חלק	56		
3705	חלק	332		

הרשימה המלאה מפורטת בהוראות התכנית / בהודעה שפורסמה בעיתונות וברשומות הרניו מצהיר בזאת כי המפה הטופוגרפית/המצבית המהווה רקע לתכנית זו, נערכה על ידי ביום 20.5.13 והיא הונכה לפי הוראות נוהל מב"ת ובהתאם להוראות החוק ולתקנות המודדים שבתוקף. דיוק הקו הכתול והקדסטר:

מספר גושים: 780
 עיריית פיקוק: 780
 שם המודד: מספר רשיון: חתימה: תאריך: 29/8/16