

עיריית רחובות
מנהל הנדסה
01-12-2015
נתקבל
תכנון בניין ערים

חוק התכנון והבנייה, התשכ"ה - 1965
תכנית מפורטת

מס' 414-0252519

רח'מק'2003\ג'8
אמנון וחמר 21 ו-23

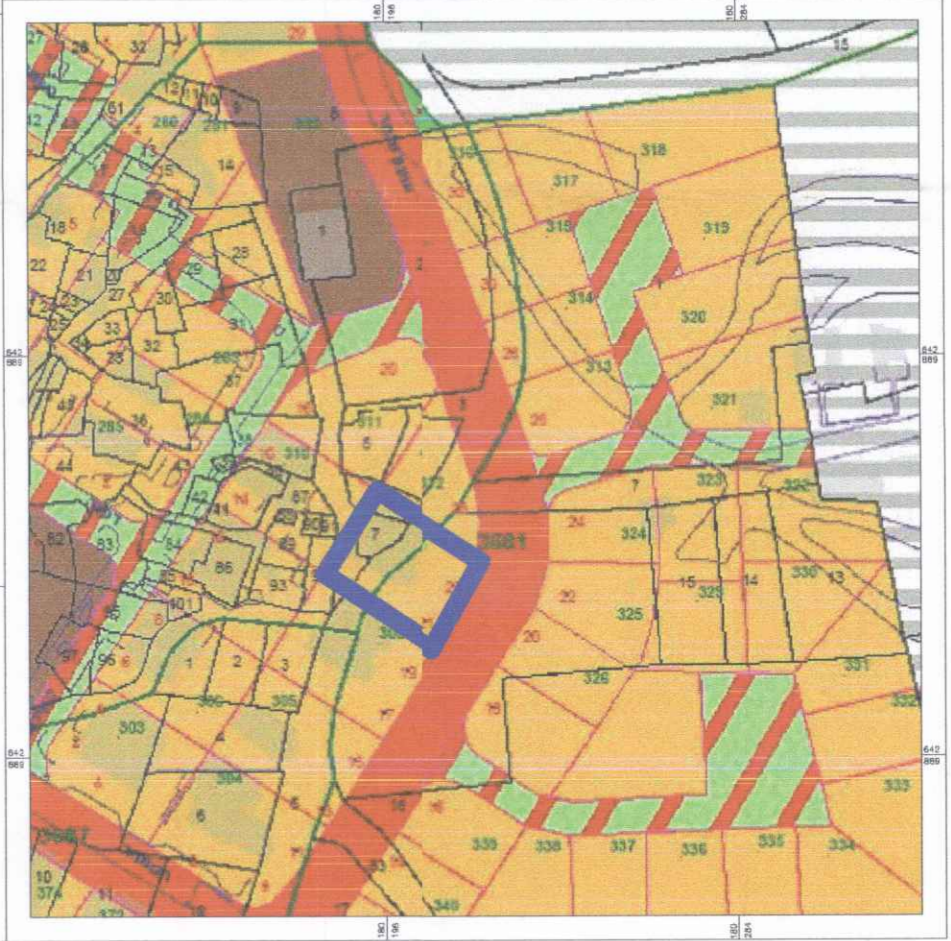
מצב מאושר	גליון 1	מתוך 1
מחוז	מרכז	
מרחב תכנון מקומי	רחובות	
רשות מקומית	רחובות	
ישוב	רחובות	
תאריך	15/10/15	
שם הנספח	קנ"מ	
מצב מאושר	1:250	
תרשים סביבה	-	
תרשים נוסף	-	
תרשים נוסף	-	
תמונה נוספת	-	
שמות וזחיתומות:		
עורך התוכנית	מס' רס רסון	תאריך:

רפ ערמון
ת.ד. 1405 רחובות 13
מ.ר. 08-9462191 16611
ע.מ. 007723430

מיקרא:

מגורים א'
 קו בנין
 גבול מגרש

תרשים על רקע תבע

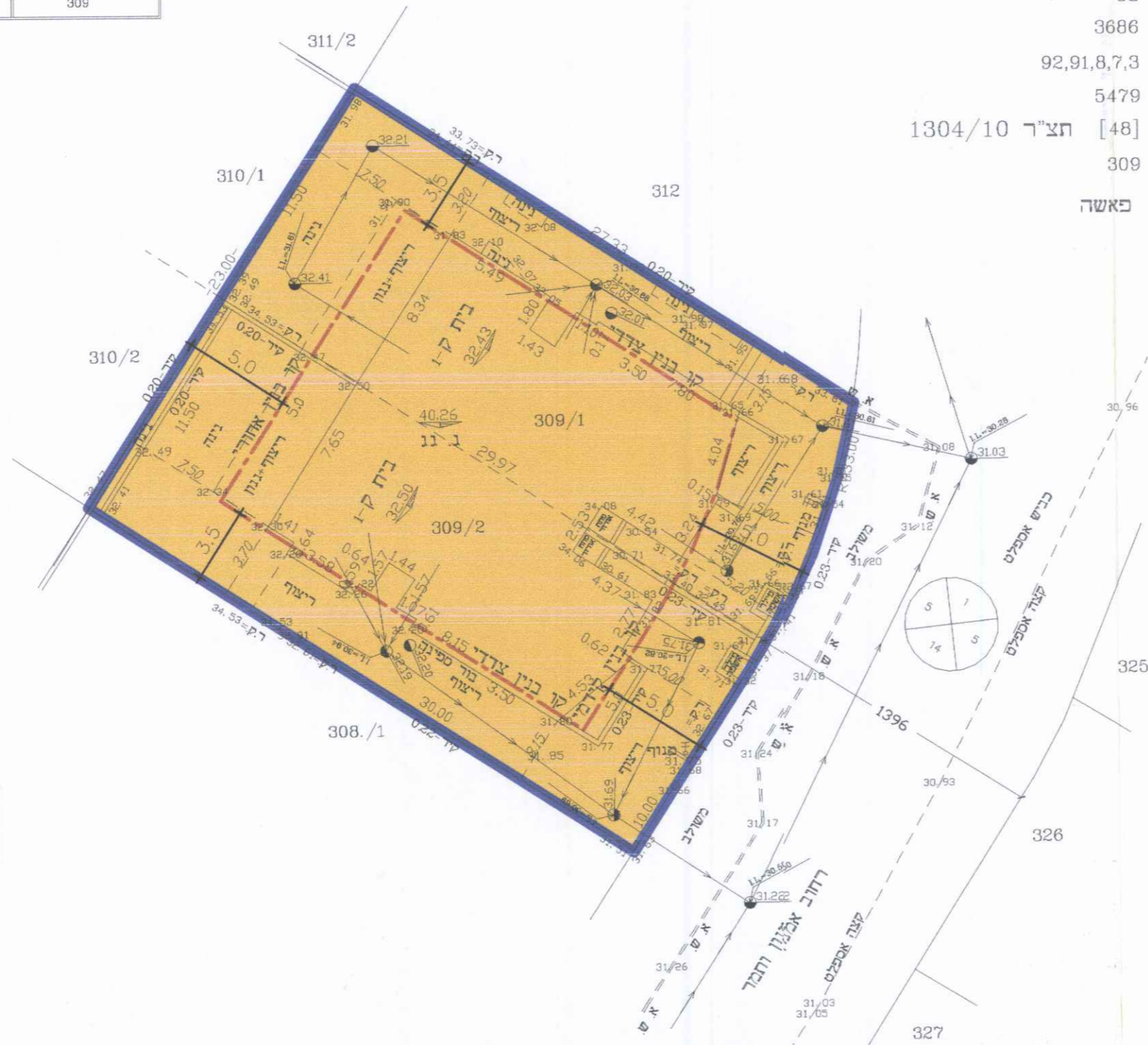


- מחוז : מרכז
נפה : רחובות
מקום : רחובות
גוש : 3680
חלקי חלקות : 58
גוש : 3686
חלקה ארעית : 92,91,8,7,3
גוש : 5479
חלקי חלקות : [48] חצ"ר 1304/10
מגרש : 309
הוכן עבור : פאשה

מפה טופוגרפית
קנ"מ 1:250

טבלת שטחים:

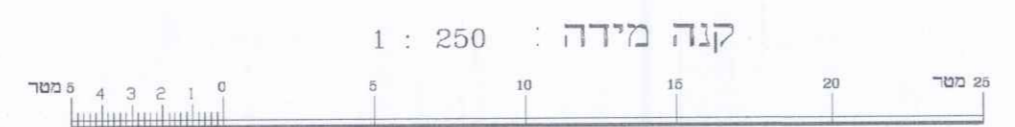
0.339	309/1
0.339	309/2
0.678	309



לא לצרכי רוטם

עדכון 1501.14

חאריך: 8.02.2011	שרוט: דיאנה
דן שלטינגר, מודר מוסמך, רשיון מס' 64	
נתן שלטינגר, מודר מוסמך, רשיון מס' 124	
שלטינגר חדידות והערכת חידש בע"מ	
רח' החומה 12 ראשל"צ טל': 03-9522628 פקס: 03-9523332	
Email: ffice@dnts.co.il	
קובץ: P:\3000-3999\3500-359\3580\3580-rafesa-7-5-14.dwg 01.05.2014 14:33	



קנה מידה : 1 : 250

הערות

- 1 מטרת המדידה : טופס 4
- 2 הפלנטמטריה נמדדה בשיטה פולרית באמצעות מד טוח אלקטרוני
- 3 האלטימטריה נמדדה בשיטה טריגונומטרית באמצעות מד טוח אלקטרוני
- 4 העיבוד המשרדי נוצע במערכת ממוחשבת
- 5 המדידה קשורה לרשת ישראל ב-GPS-RTK
- 6 הנגזרים הינם נגזרים מוחלטים ומבוססים על WGS84
- 7 הנגזרים נקלטו מתצ"ר מס' 1304\2010
- 8 לפני תכנון יש לקבל אישור מהוועדה לתכנון ובניה

ועדה מקומית רחובות
אישור תכנית מס' 414-0252519
הועדה המקומית החליטה לאשר את התכנית
בישיבה מס' 20150605 ביום 13.01.14
מנהל הועדה

ועדה מקומית רחובות
הפקדה תוכנית מס' 414-0252519
הועדה המקומית החליטה לחסיד את התכנית
בישיבה מס' 20150605 ביום 30.06.14
מנהל הועדה