

בדק וניתן להקדים
 14.10.15
 אורי גורן
 מנהל תכנון

רשמי תכנית - תחילת תהליך
 תחילת תהליך תכנון תכנית - תחילת תהליך
 תחילת תהליך תכנון תכנית - תחילת תהליך
 תחילת תהליך תכנון תכנית - תחילת תהליך
 תחילת תהליך תכנון תכנית - תחילת תהליך

תכנית מס' זמ/20/49
מ.א.חבל מודיעין-קריית חינוך צפונית, רינתיה
 תכנית תמ"ר מקומית הכוללת הוראות של תכנית מפורטת

תשרים

א"יחוד הולמה	סכנת ראשית	אופי התכנית
ללא א"יחוד הולמה	תכנית פינוי מזהה לרציף הוותיק	
מחוז:	מרחב תכנון מקומי:	מרכז
רשות מקומית:	חבל מודיעין	חבל מודיעין
שטח התכנית:	90.180 דונם	
קנה מידה:	1:1250	

נושאים ותקנות בתכנית:

נוש	מסד	מסד	מסד	חוקי חקירה
9.10	מסדר	מסדר	מסדר	
63.67	מסדר	מסדר	מסדר	
20.27	מסדר	מסדר	מסדר	

חותמות מוסד התכנון:

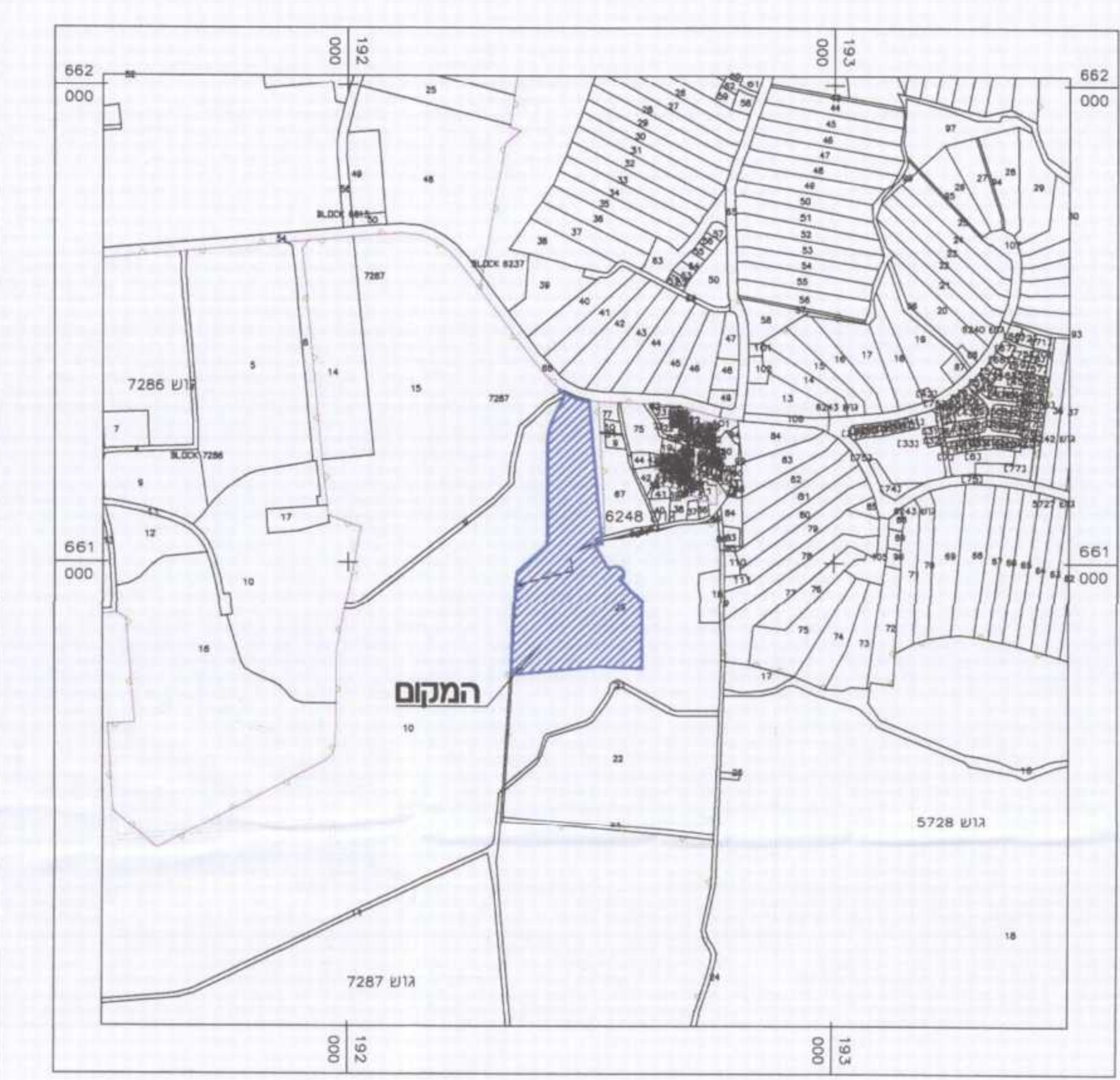
שלב: הפקה מהדורה: 3 תאריך: 15/11/2015

שמות וותיקים:

מנהל התכנית	מ"ר אורי גורן
מנהל פיקוד	מ"ר אורי גורן
מנהל תכנון	מ"ר אורי גורן
מנהל תכנון	מ"ר אורי גורן
מנהל תכנון	מ"ר אורי גורן
מנהל תכנון	מ"ר אורי גורן
מנהל תכנון	מ"ר אורי גורן
מנהל תכנון	מ"ר אורי גורן
מנהל תכנון	מ"ר אורי גורן
מנהל תכנון	מ"ר אורי גורן

מ"ר	שטח	מ"ר	שטח	מ"ר	שטח
301,302,303	6.68	6,021.0	100.00	90,180	מ"ר
301,302,303	52.99	47,785.0	מ"ר	מ"ר	מ"ר
301,802,803	3.55	3,204.0	מ"ר	מ"ר	מ"ר
408	16.64	15,006.0	מ"ר	מ"ר	מ"ר
510,511	20.14	18,164.0	מ"ר	מ"ר	מ"ר
	100.00	90,180	מ"ר	מ"ר	מ"ר

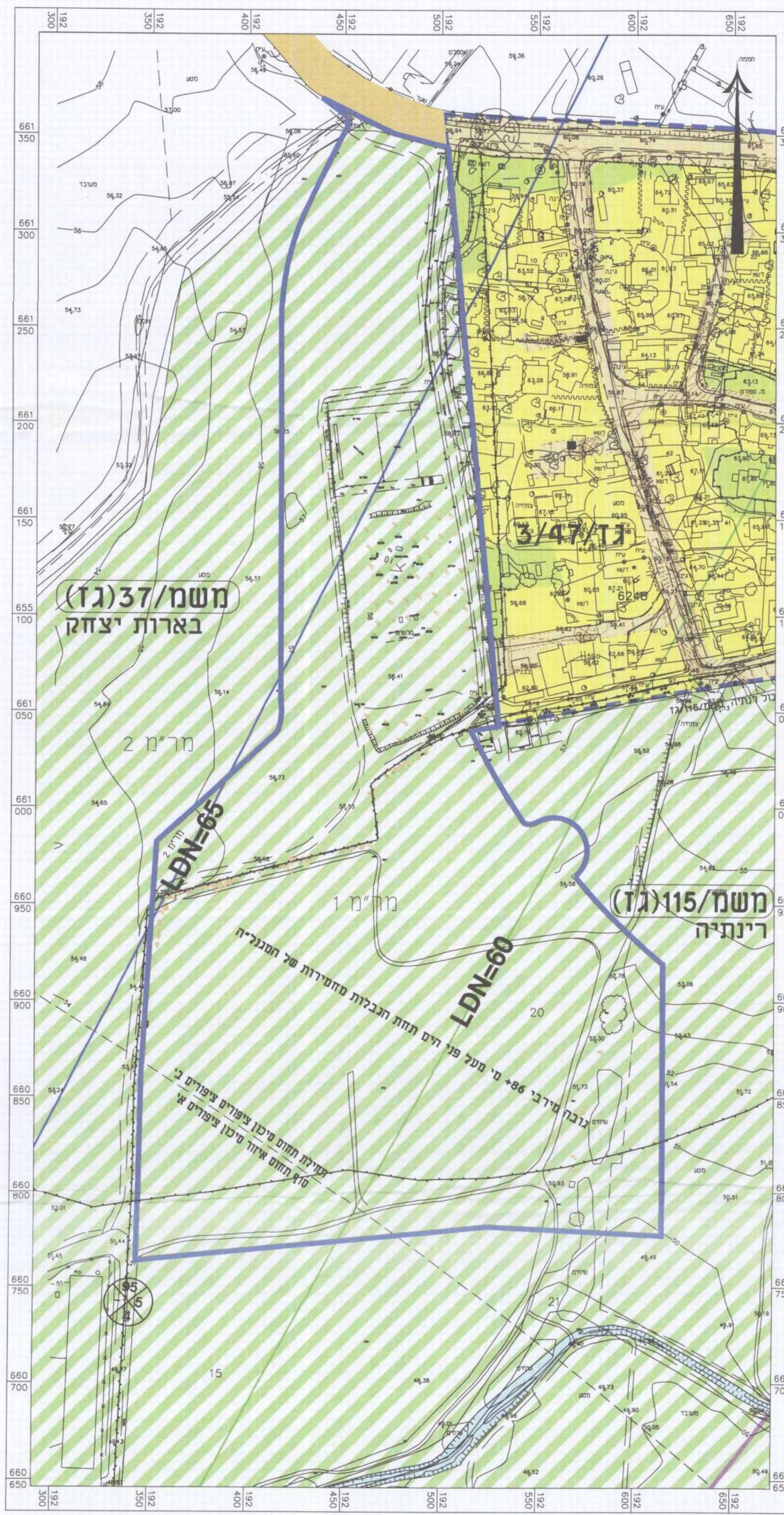
ת.ד. 15
 83-01-01
 3-1-01
 9/12/15



תרשים סביבה
 קנה מידה: 1:10,000

מקרא מצב מאושר

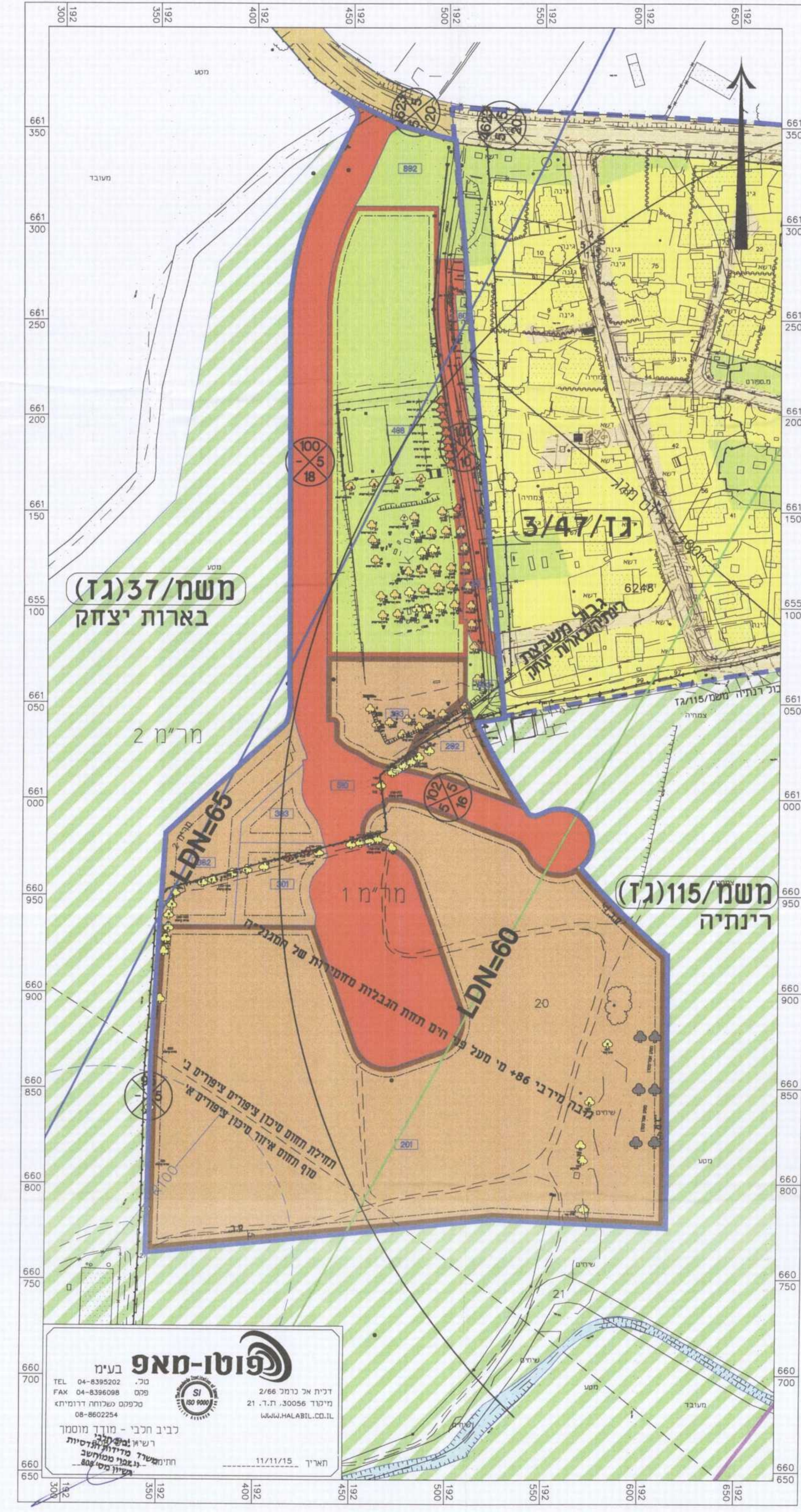
- גבול תכנית
- גבול משבצת רגילה
- גבול נופך עפי' ג' 3/47/11
- קרקע חקלאית
- רוחבה
- מספר הדרך / קו בניין / דוחב הדרך
- מגילה
- מגילה
- קו רעש
- קו רעש
- בין קו רעש LDN 60-46 / מר"מ 1
- מעל קו רעש LDN 60+ / מר"מ 2
- איזור סיכון ציפורים א'



מצב מאושר קנה מידה: 1:1250

מקרא מצב מוצע

- גבול תכנית
- גבול משבצת רגילה
- גבול נופך עפי' ג' 3/47/11
- מבנים ומסודות ציבור
- מבנים ומסודות ציבור לחינוך
- שטח ציבורי פתוח
- מספר ושטח
- דרך מוצעת
- רוחבה
- מספר הדרך / קו בניין / דוחב הדרך
- מספר תא שטח
- מגילה
- מגילה
- קו רעש
- קו רעש
- בין קו רעש LDN 60-44 / מר"מ 1
- מעל קו רעש LDN 60+ / מר"מ 2
- איזור סיכון ציפורים א'
- עיקוצים לשימור
- עיקוצים להגנה
- עיקוצים לעקירה
- עיקוצי פרימטס משבד



מצב מוצע קנה מידה: 1:1250

פוטו-מאפ
 נעים
 תל: 04-6396002
 פקס: 04-6396098
 מלכאם פתוחה דרוניא
 08-9602314
 רחוב אהרן קאהן 21
 מלכאם פתוחה דרוניא
 08-9602314
 כביש תנ"ך - מדרג מומצא
 רחוב תל אביב
 תל אביב
 תאריך: 11/11/15