

מפה טופוגרפית
קנ"מ 1:250

מחוז : המרכז
נפה : רחובת
מקום : יד בנימין
גוש : 5923
חלקה : 59
שטח : 0.585 דמ'
מספר מגרש ע"פ תבע 258

מזרזא:
מספר חזקה 59
מספר מגרש (258)

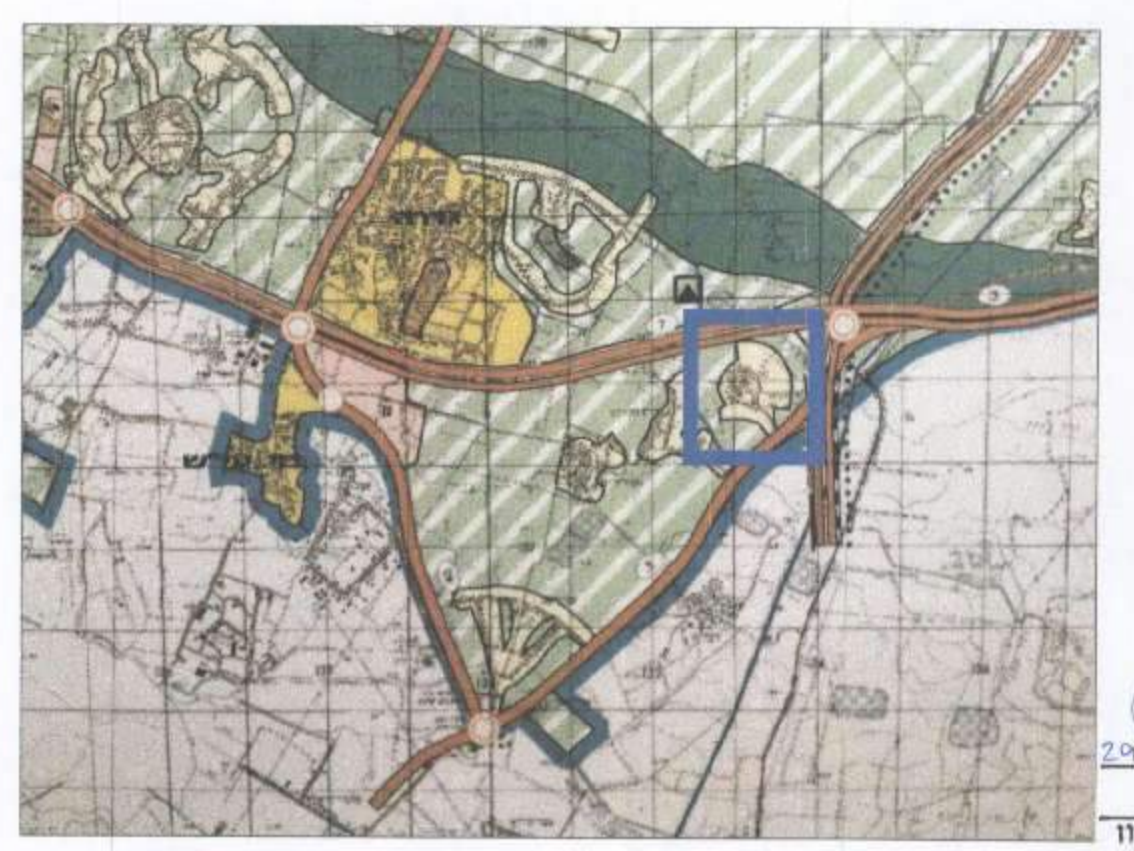
אגודת יישובי
מחוז מרש
מ.ר-125

תאריך גמל והכנת המפה 20.1.14
אבישי פריץ מודד מוסמך רישון מס' 1125
חוזית 4 יד בנימין ת.ד. 370
טל 0577 201536 נייד 077 5003986

לא לצרכי רישום
הערות
הנני מצהיר בזה שהמפה נעשתה ע"פ חוק התכנון והבנייה.
המפה קשורה ברשת גבהים ואורדינטה ארצית
התכנית נמדדה בכיתה קוסבית.
הגבולות נקבעו ע"פ תנ"ר 360/06

מקרא מצב מאושר

- גבול התמיכה —————
- קו בנין - - - - -
- דרך קיימת או מאושרת [צבע חום]
- שטח ציבורי פתוח [צבע ירוק]
- קרקע חקלאית [צבע ירוק עם קווים]
- מוסדות ציבור לחינוך [צבע חום]
- מבנים ומוסדות ציבור [צבע חום]
- מגררים א' [צבע צהוב]
- מגררים א' 1 [צבע צהוב עם קווים]
- מגררים א' מיוחד [צבע צהוב עם קווים]
- מגררים ב' [צבע צהוב]
- ש.ב.צ. [צבע ירוק עם קווים]
- דרך משולבת [צבע ירוק עם קווים]



3

תרשים סביבה

מינהל התכנון - מחוז מרכז
חוק התכנון והבנייה, תשכ"ה - 1965
אישור תכנית מס' 456-0256297
התכנית מאושרת מיום 08.10.14 (על לחוק
ביום 20.1.14)
אתכנית לא נקבעה טענה אחרת
התכנית נקבעה כטענה אישור
מינהל התכנון יית' לעדו המחוזית

חוק התכנון והבנייה, התשכ"ה - 1965 תכנית מפורטת	
456-0256297	
בר\256\7\10 הוספת זכויות בניה מגרש 258	
נספח מצב מאושר גיליון 1 מתוך 1	
מחוז	מרכז
מרחב תכנון מקומי	שורקות
רשות מקומית	מ.א. נחל שורק
ישוב	יד בנימין
שטח התכנית	0.585 דונם
תאריך עריכת הנספח	05.10.14
שם התרשים	קנ"מ
כללי	1:250
תרשים סביבה קרובה	1:2500
תרשים סביבה	-
שמות וזחתימות:	
עורך הנספח	שם: יהודה היקרי
	תאריך: היקרי אדריכלים
גורם מאשר	שם: ועדה מחוזית מרכז
	תאריך: זחתימה:

מחוז היקרי
אדריכל
מ.ר-10075
00118075