

192675

192700

673950

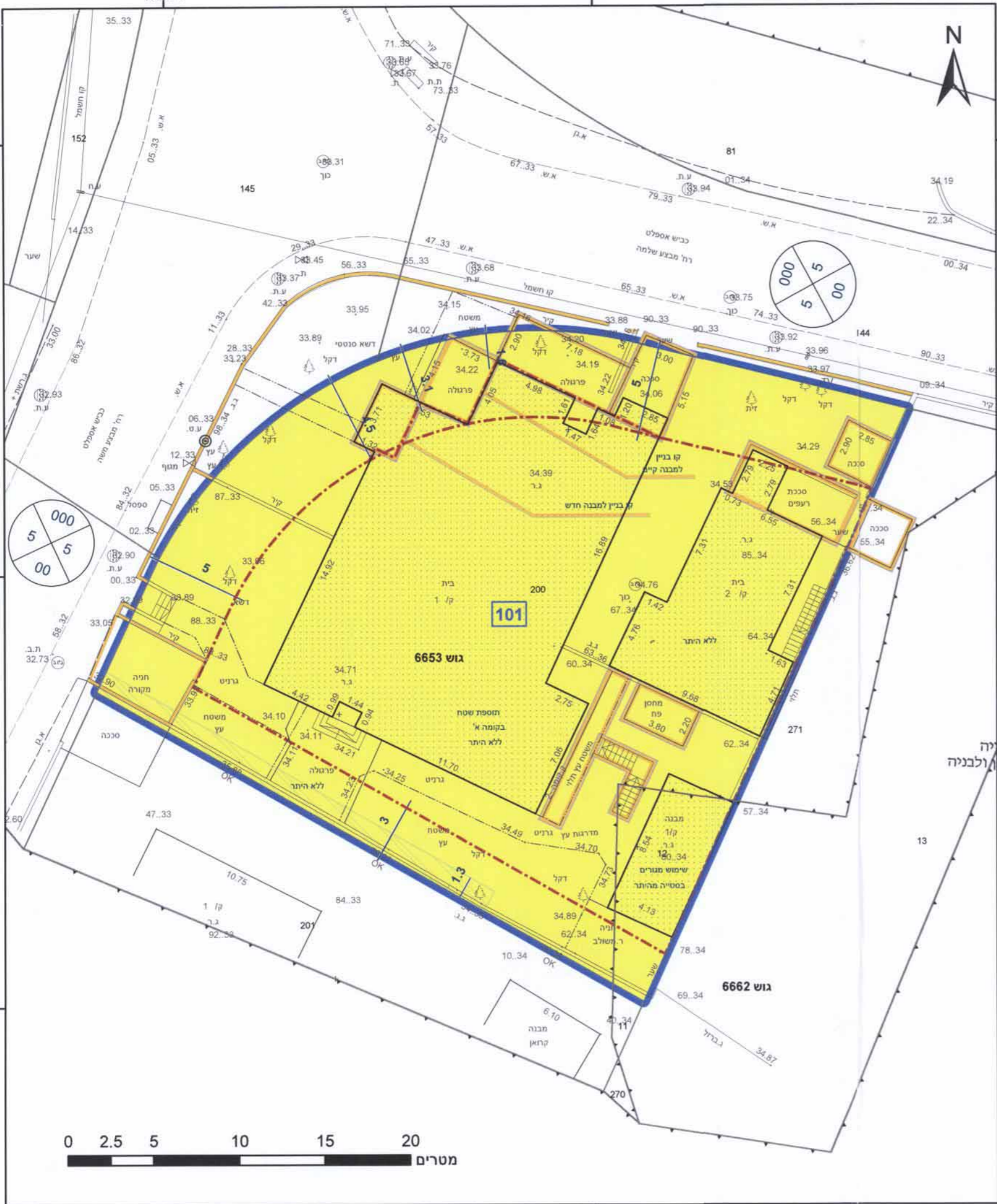
673925

673900

192675

192700

23.2 מ"ס



מקרא



- מגורים א
- זיקת הנאה למעבר רגלי
- מבנה להריסה
- קו-בנין
- להריסה
- מידות

אישורים

ועדה מקומית לתכנון ולבניה
"רמת השרון"
אישור תכנון מס' 423-0190322
הועדה המקומית החליטה לאשר את תוכנית
בשינוי מס' 9016019 ביום 30.10.16

עיריית רמת השרון
אדר' סרג'ו ווינסקי
מנהל העיר

גאל שמעון
סגן מיימ ראש העירייה
יועיר ועדת המשנה לתכנון ולבניה

לתוקף
04.12.2016
ועד הנקומית לתכנון וכניה
הוד השרון

הריני מצהיר בזאת כי המפה הטופוגרפית/המצבית המהווה רקע לתכנית זו, נערכה על ידי ביום 15.12.2014 והיא הוכנה לפי הוראות נוהל מבא"ת ובהתאם להוראות החוק ולתקנות המודדים שבתוקף. דיוק הקו הכחול והקדסטר: קו כחול (בלבד) ברמה אנליטית חוסאם מסארה

מ.ה.ש. הוות'ד'ד'ות
(מסארה ומסארה) כע"מ
חתימה
ח.פ. 19783300
נאמן למקור

894 מספר רישיון
1.12.16 תאריך

חוק התכנון והבנייה, התשכ"ה - 1965
תכנית מפורטת

מס' 423-0190322

הר/מק/17/600/א/38

תשריט מצב מוצע	
מחוז	מרכז
מרחב תכנון מקומי	הוד השרון
רשות מקומית	הוד השרון
ישוב	הוד השרון
תכנית בסמכות	מקומית
איחוד וחלוקה	ללא איחוד וחלוקה
היתרים או הרשאות	תכנית שמכוחה ניתן להוציא היתרים או הרשאות
מונה תדפיס התשריט	7
מועד הפקה	07/11/2016
שטח התכנית	1.099 דונם
	קנה מידה 1:250

שמות*

מגיש תכנית	לימור אבוחהאם תאגיד לא רלוונטי
מגיש תכנית	סלים אבוחהאם תאגיד לא רלוונטי
מגיש תכנית	יעקב דוד תאגיד לא רלוונטי
עורך ראשי	דניס ויטר תאגיד דניס ויטר אדריכלית
יום	לימור אבוחהאם תאגיד לא רלוונטי
יום	סלים אבוחהאם תאגיד לא רלוונטי
יום	יעקב דוד תאגיד לא רלוונטי
יום	סיגל דוד תאגיד לא רלוונטי

בעלים	לא רלוונטי לא רלוונטי תאגיד רשות הפתוח
חוכר	לימור אבוחהאם תאגיד לא רלוונטי
חוכר	סלים אבוחהאם תאגיד לא רלוונטי
חוכר	יעקב דוד תאגיד לא רלוונטי
חוכר	סיגל דוד תאגיד לא רלוונטי

טבלת גושים וחלקות*

מספר גוש	כל הגוש/חלק	מספר חלקות בשלמותן	מספר חלקות בחלקיותן
6653	חלק 200		
6662	חלק 12		

* הרשימה המלאה מפורטת בהוראות התכנית / בהודעה שפורסמה בעיתונות וברשומות תרשים התמצאות 1:1500



שנת צילום אוויר: 2012/2014
גרסת מערכת 12.2015