

מצב מאושר

נספח לתכנית מס' 401-0549188

גוש 8976 חלקה 68
תוספת בריכת שחייה

גליון 1 מתוך 1

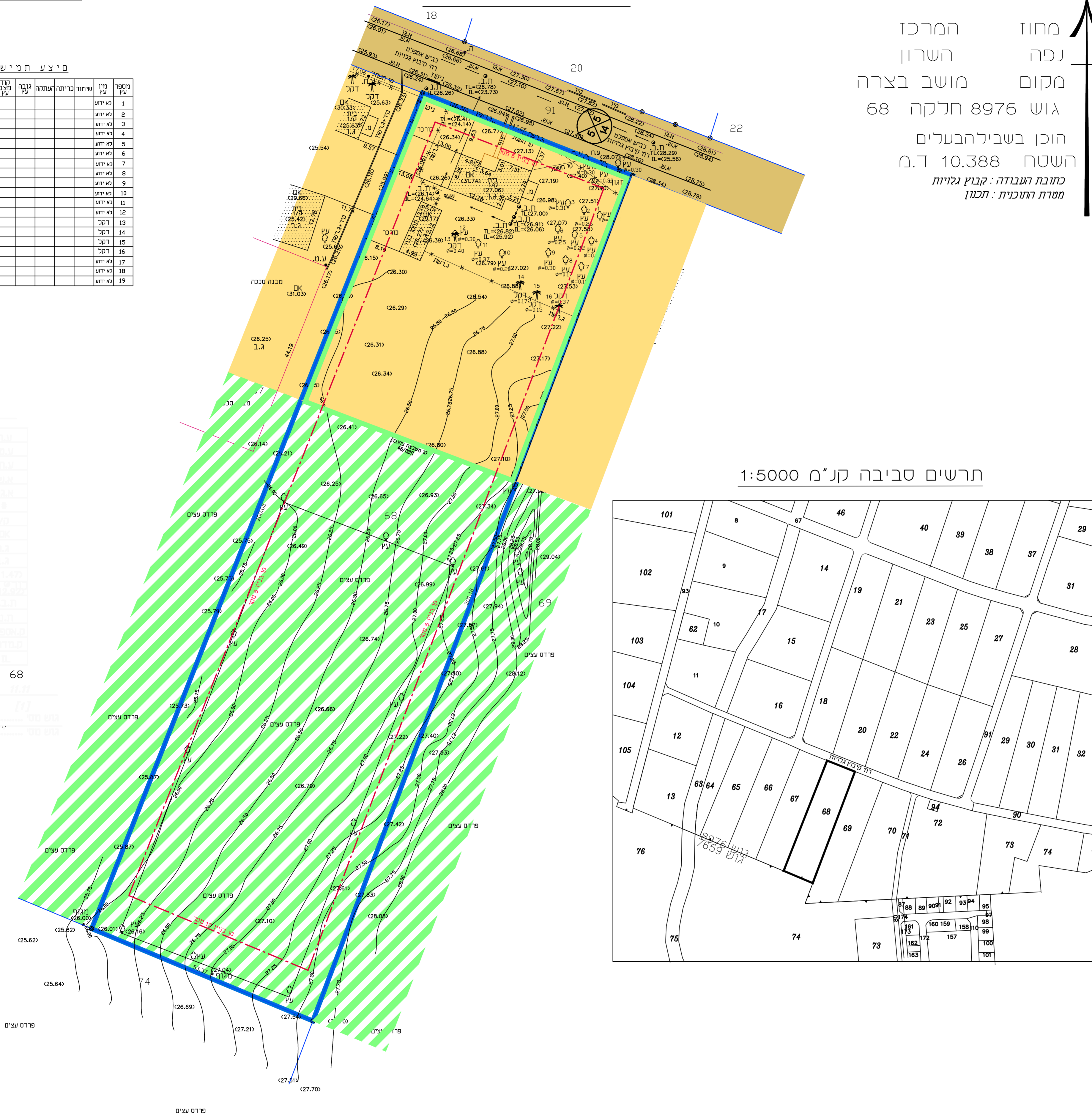
תחולה	רקע
תיאור	
תאריך עריכת הנספח	05/09/2017
קנ"מ	1:500
תרשימים נוספים	קנ"מ
תרשים סביבה	1:5000
שמות וחתימות:	
עורך הנספח	שם: ליהי עין גדי זיידוביץ תאריך:

מקרא למצב מאושר:

- גבול תכנית —
- דרך מאושרת
- מגורים באזור חלקאי
- קרקע חקלאית
- בנייה קיימת
- קו בניין ---
- מספר הדרך 56
- קווי בנין 56
- רוחב הדרך 56

מחוז המרכז
נפה השרון
מושב בצרה
גוש 8976 חלקה 68
הוכן בשבילהבעלים
השטח 10.388 ד.מ.
כתובת העבודה: קבוצת גליות
משרת התוכנית: תכנון

מפה טופוגרפית



תרשים סביבה קנ"מ 1:5000



סיצע תמיש

מספר קו	שטח	סוג	הערות
1	0.20	אידיע	
2	0.26	אידיע	
3	0.31	אידיע	
4	0.20	אידיע	
5	0.22	אידיע	
6	0.25	אידיע	
7	0.19	אידיע	
8	0.17	אידיע	
9	0.30	אידיע	
10	0.20	אידיע	
11	0.37	אידיע	
12	0.30	אידיע	
13	0.40	דנק	
14	0.17	דנק	
15	0.15	דנק	
16	0.37	אידיע	
17	0.30	אידיע	
18	0.30	אידיע	
19	0.30	אידיע	

מקרא

סמל	תיאור
[Symbol]	גבול תכנית
[Symbol]	דרך מאושרת
[Symbol]	מגורים באזור חלקאי
[Symbol]	קרקע חקלאית
[Symbol]	בנייה קיימת
[Symbol]	קו בניין
[Symbol]	מספר הדרך
[Symbol]	קווי בנין
[Symbol]	רוחב הדרך

עומק שוחה

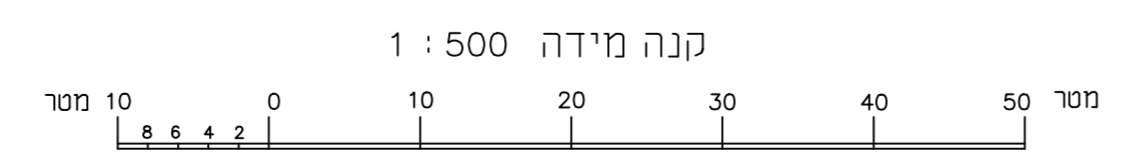
עומק (מ')	צבע
0.00	לבן
0.10	צהוב
0.20	ירוק
0.30	ירוק כהה
0.40	ירוק כהה
0.50	ירוק כהה
0.60	ירוק כהה
0.70	ירוק כהה
0.80	ירוק כהה
0.90	ירוק כהה
1.00	ירוק כהה
1.10	ירוק כהה
1.20	ירוק כהה
1.30	ירוק כהה
1.40	ירוק כהה
1.50	ירוק כהה
1.60	ירוק כהה
1.70	ירוק כהה
1.80	ירוק כהה
1.90	ירוק כהה
2.00	ירוק כהה
2.10	ירוק כהה
2.20	ירוק כהה
2.30	ירוק כהה
2.40	ירוק כהה
2.50	ירוק כהה
2.60	ירוק כהה
2.70	ירוק כהה
2.80	ירוק כהה
2.90	ירוק כהה
3.00	ירוק כהה
3.10	ירוק כהה
3.20	ירוק כהה
3.30	ירוק כהה
3.40	ירוק כהה
3.50	ירוק כהה
3.60	ירוק כהה
3.70	ירוק כהה
3.80	ירוק כהה
3.90	ירוק כהה
4.00	ירוק כהה
4.10	ירוק כהה
4.20	ירוק כהה
4.30	ירוק כהה
4.40	ירוק כהה
4.50	ירוק כהה
4.60	ירוק כהה
4.70	ירוק כהה
4.80	ירוק כהה
4.90	ירוק כהה
5.00	ירוק כהה
5.10	ירוק כהה
5.20	ירוק כהה
5.30	ירוק כהה
5.40	ירוק כהה
5.50	ירוק כהה
5.60	ירוק כהה
5.70	ירוק כהה
5.80	ירוק כהה
5.90	ירוק כהה
6.00	ירוק כהה
6.10	ירוק כהה
6.20	ירוק כהה
6.30	ירוק כהה
6.40	ירוק כהה
6.50	ירוק כהה
6.60	ירוק כהה
6.70	ירוק כהה
6.80	ירוק כהה
6.90	ירוק כהה
7.00	ירוק כהה
7.10	ירוק כהה
7.20	ירוק כהה
7.30	ירוק כהה
7.40	ירוק כהה
7.50	ירוק כהה
7.60	ירוק כהה
7.70	ירוק כהה
7.80	ירוק כהה
7.90	ירוק כהה
8.00	ירוק כהה
8.10	ירוק כהה
8.20	ירוק כהה
8.30	ירוק כהה
8.40	ירוק כהה
8.50	ירוק כהה
8.60	ירוק כהה
8.70	ירוק כהה
8.80	ירוק כהה
8.90	ירוק כהה
9.00	ירוק כהה
9.10	ירוק כהה
9.20	ירוק כהה
9.30	ירוק כהה
9.40	ירוק כהה
9.50	ירוק כהה
9.60	ירוק כהה
9.70	ירוק כהה
9.80	ירוק כהה
9.90	ירוק כהה
10.00	ירוק כהה

לא לצרכי רישום

אני מאשר בזה כי מפה זו היא העתק נכון של המפה הטופוגרפית שהכנתי על סמך מדידה שהסתיימה ביום 20.01.2017 וכי כל הפרטים שצוינו במפה הם מדויקים ודרגתה היא א', המפה בוצעה בהתאם לתקנות המודדים (מדידה ומיכוי), התשנ"ח-1998.

מסארוה חוסאם - מודד מסמך 894.מ.ר.
 ט"יבה משולש 40400 טל. 0522-650723
 טלפ' 09-7990140
 פקס: 09-7996748
 EMAIL-MHMEDEBEZEQINT.net

הנדסת מדידות



הערות
 יש לקבל אישור העבודה למכון ובדיקה לפני כול תכנון
 העבודה שגורה למחזור בקרה 9656 GBE 9654 GBE
 העבודה מבוססת על תנאי 695/9999
 העבודה מבוססת על תנאי 46/תשס"ח
 יש לקבל אישור העבודה למכון ובדיקה לפני כול תכנון
 העבודה שגורה למחזור בקרה 9656 GBE 9654 GBE
 העבודה מבוססת על תנאי 695/9999
 העבודה מבוססת על תנאי 46/תשס"ח
 יש לקבל אישור העבודה למכון ובדיקה לפני כול תכנון
 העבודה שגורה למחזור בקרה 9656 GBE 9654 GBE
 העבודה מבוססת על תנאי 695/9999
 העבודה מבוססת על תנאי 46/תשס"ח