

מקרא

תא שטח ומספרו	גבול התכנית
מספר הדרך	גוש 1234 ומספרו
קווי בנין	גבול חלקה 5 ומספרה
חומב הדרך	

דורך מיוחד, מסחר ותעסוקה	
שטח לאיחוד וחלוקה חדשה	
זיקת הנאה למעבר רגלי	
מידות	
חזית מסחרית	
קו-בנין	

אישורים בתכנית מס' 413-0720243

מספר גוש	3946
מספר חלקה	5
מספר חלקות	228
מספר חלקות בשלמותן	228
מספר חלקות בחלקיותן	228

הריני מצהיר בזאת כי המפה הטופוגרפית/המצבית המהווה רקע לתכנית זו, נערכה על ידי ביום 16.07.2018 והיא הוכנה לפי הוראות נוהל מב"ת ובהתאם להוראות החוק ולתקנות המודדים שבתוקף. דיוק הקו הכחול והקדסטר: קו כחול (בלבד) ברמה אנליטית

שם המודד	552
מספר רישון	552
תאריך	2018
חתימה	2018

חוק התכנון והבנייה, התשכ"ה - 1965
תכנית מפורטת

מס' 413-0720243

מגרש 132 מתחם האלף רצ/מק/11/1000/1

תשריט מצב מוצע	גיליון 1 מתוך 1
מחוז	מרכז
מרחב תכנון מקומי	ראשון לציון
רשות מקומית	ראשון לציון
ישוב	ראשון לציון

תכנית בסמכות	מקומית
איחוד וחלוקה	איחוד ו/או חלוקה ללא הסכמת כל הבעלים בכל תחום התכנית/בחלק מתחום התכנית
היתרים או הרשאות	תכנית שמכוחה ניתן להוציא היתרים או הרשאות
מונה תדפיס התשריט	18
מועד הפקה	17/09/2020
שטח התכנית	דונם 16.177 קנה מידה 1:1250

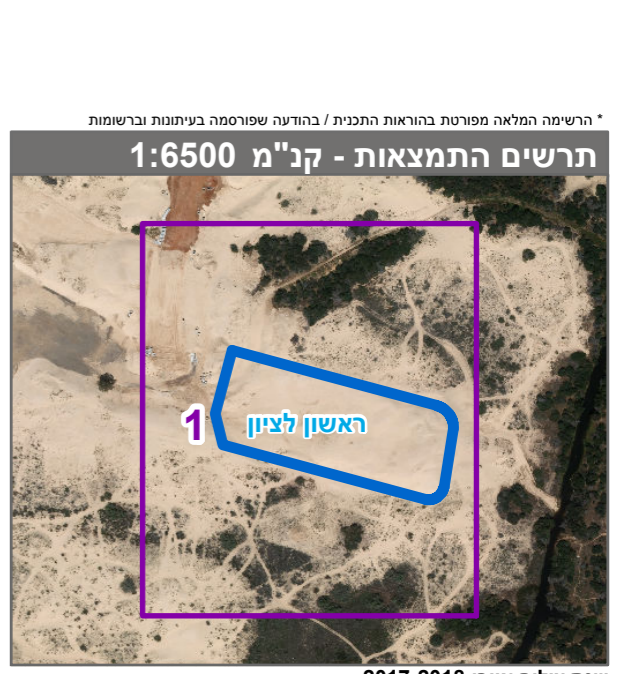
שמות*	
מגיש תכנית	מייצג בא כח, עו"ד ליאורה אפרתי תאגיד
מגיש תכנית	מייצג בא כח, עו"ד שי כהן תאגיד
מגיש תכנית	כהן פליקס אחזקות בע"מ
מגיש תכנית	תאגיד: כהן פליקס אחזקות בע"מ
מגיש תכנית	אפרים קונדה תאגיד
מגיש תכנית	תאגיד: א.ש.נ.מ נדלן נדלן בע"מ
מגיש תכנית	תאגיד: ש.י. אסתטיקה בע"מ
עורך ראשי	שיראל לובלסקי-לוי תאגיד: שיראל לובלסקי-לוי תאגיד

בעלי ענין בקרקע*

בעלים	כהן פליקס אחזקות בע"מ תאגיד: כהן פליקס אחזקות בע"מ
בעלים	אפרים קונדה תאגיד: אפרים קונדה
בעלים	תאגיד: א.ש.נ.מ נדלן נדלן בע"מ
בעלים	תאגיד: ש.י. אסתטיקה בע"מ
אחר	עו"ד ליאורה אפרתי תאגיד: עו"ד ליאורה אפרתי
אחר	עו"ד שי כהן תאגיד: עו"ד שי כהן

טבלת גושים וחלקות*

מספר גוש	3946
מספר חלקה	5
מספר חלקות	228
מספר חלקות בשלמותן	228
מספר חלקות בחלקיותן	228



שנת צילום אוויר: 2017-2018