

מצב מאושר

נספח לתכנית מס' 455-0545467

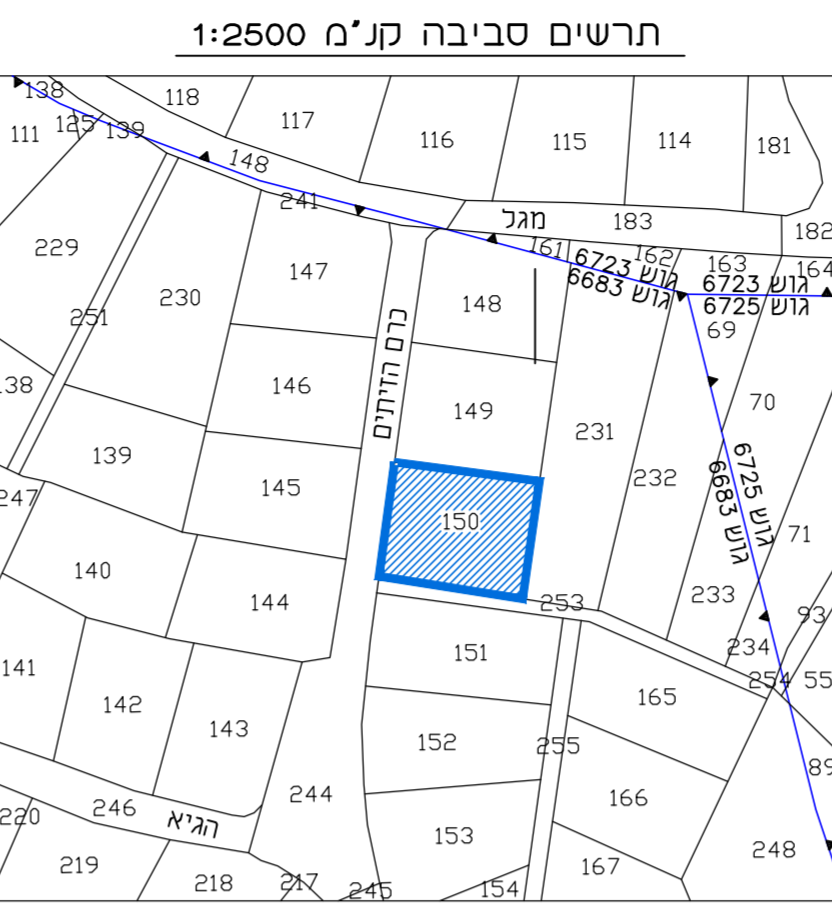
כרם הזיתים 30, סביון
ממ\4210

גוש 6683
חלקה 150

גליון 1 מתוך 1

תחולה	מנחה
תיאור	
תאריך עריכת הנספח	20/01/2021
קנ"מ	1:250
תרשימים נוספים	קנ"מ
שמות וזחתימות:	
עורך הנספח	שם: אודי גלעדי תאגיד:

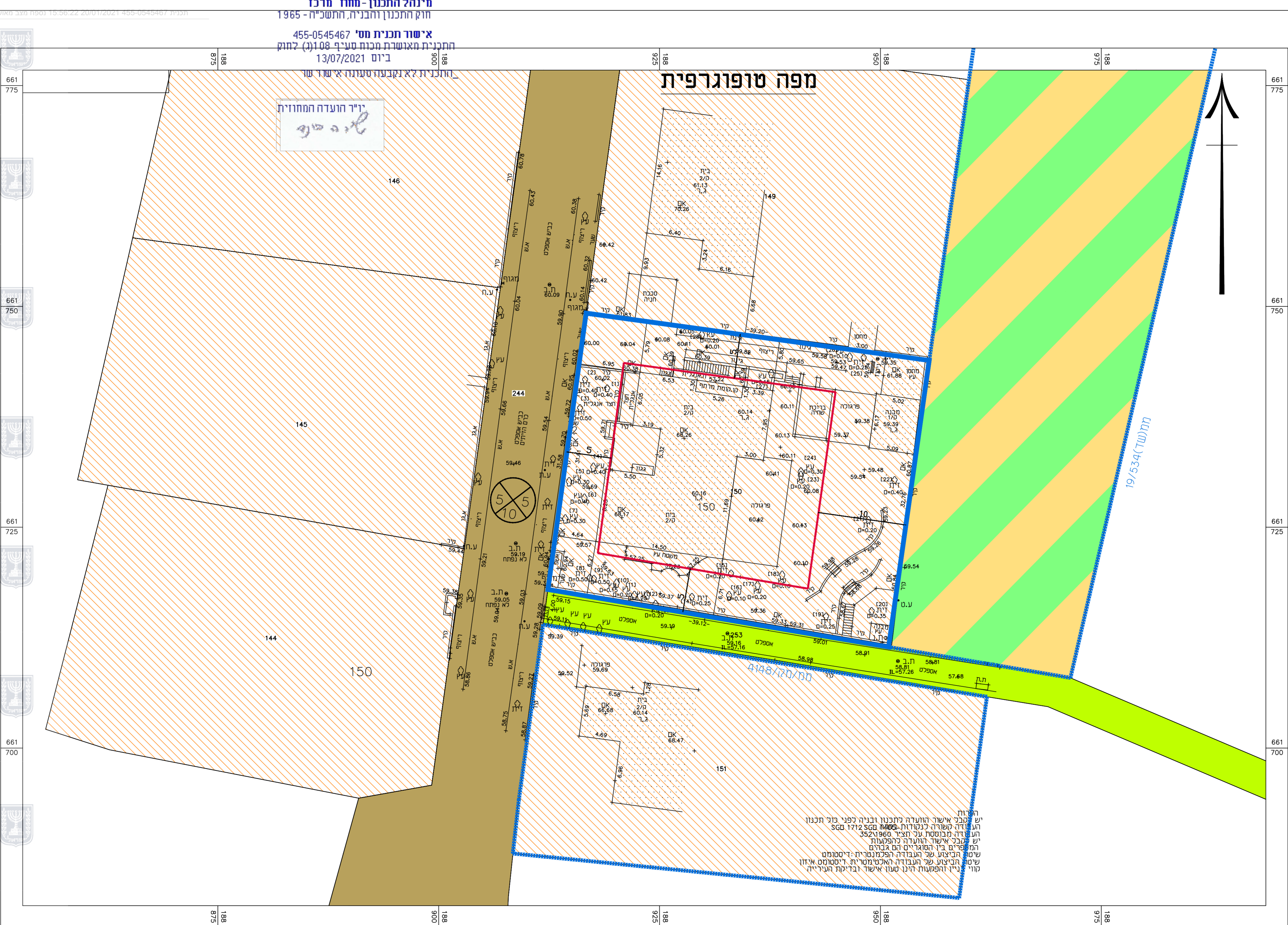
מספר התוכנית 1
 1 - דיוקן ודגם המבנה והמסגרת
 2 - מפרט גיבוי
 3 - מפרט גיבוי במבנה במבנה אנליטי
 4 - מפרט גיבוי במבנה אנליטי במבנה אנליטי
 5 - מפרט גיבוי במבנה אנליטי במבנה אנליטי
 6 - מפרט גיבוי במבנה אנליטי במבנה אנליטי
 7 - מפרט גיבוי במבנה אנליטי במבנה אנליטי
 8 - מפרט גיבוי במבנה אנליטי במבנה אנליטי
 9 - מפרט גיבוי במבנה אנליטי במבנה אנליטי
 10 - מפרט גיבוי במבנה אנליטי במבנה אנליטי
 11 - מפרט גיבוי במבנה אנליטי במבנה אנליטי
 12 - מפרט גיבוי במבנה אנליטי במבנה אנליטי
 13 - מפרט גיבוי במבנה אנליטי במבנה אנליטי
 14 - מפרט גיבוי במבנה אנליטי במבנה אנליטי
 15 - מפרט גיבוי במבנה אנליטי במבנה אנליטי
 16 - מפרט גיבוי במבנה אנליטי במבנה אנליטי
 17 - מפרט גיבוי במבנה אנליטי במבנה אנליטי
 18 - מפרט גיבוי במבנה אנליטי במבנה אנליטי
 19 - מפרט גיבוי במבנה אנליטי במבנה אנליטי
 20 - מפרט גיבוי במבנה אנליטי במבנה אנליטי
 21 - מפרט גיבוי במבנה אנליטי במבנה אנליטי
 22 - מפרט גיבוי במבנה אנליטי במבנה אנליטי
 23 - מפרט גיבוי במבנה אנליטי במבנה אנליטי
 24 - מפרט גיבוי במבנה אנליטי במבנה אנליטי
 25 - מפרט גיבוי במבנה אנליטי במבנה אנליטי
 26 - מפרט גיבוי במבנה אנליטי במבנה אנליטי
 27 - מפרט גיבוי במבנה אנליטי במבנה אנליטי
 28 - מפרט גיבוי במבנה אנליטי במבנה אנליטי



- מקרא מצב מאושר:
- גבול תכנית
- גבול חלקה ומספרה
- דרך מאושרת
- קו בנין
- מגורים א מיוחד
- שצ"פ
- מגורים משקו עזר
- גבול תכנית חלוקת במקום

רשימת עצים

מס'	מין העץ	שמו	גובה	מיקום	קוטר	הערות
1	זית		0.40			
2	זית		0.40			
3	זית		0.50			
4	עץ		0.40			
5	עץ		0.30			
6	עץ		0.40			
7	עץ		0.30			
8	זית		0.50			
9	זית		0.50			
10	עץ		0.15			
11	עץ		0.20			
12	עץ		0.20			
13	עץ		0.20			
14	זית		0.25			
15	זית		0.20			
16	עץ		0.10			
17	עץ		0.20			
18	עץ		0.10			
19	זית		0.25			
20	זית		0.35			
21	זית		0.20			
22	זית		0.40			
23	עץ		0.20			
24	עץ		0.30			
25	זית		0.25			
26	עץ		0.10			
27	עץ		0.15			
28	עץ		0.20			



מינהל התכנון - מחוז מרכז
 חוק התכנון והבניה, התשכ"ח - 1965

אי שור תכנית מס' 455-0545467
 התכנית מאושרת מכוח סעיף 108(ג) לחוק
 ביום 13/07/2021

יורד הועדה המחוזית
 אודי גלעדי

השירות
 יש לקבל אישור הועדה לתכנון ובניה לפני כניסה לתכנון
 העבודה תבוצע על ידי חצי' 3521960
 יש לקבל אישור הועדה לתכנון ובניה לפני כניסה לתכנון
 העבודה תבוצע על ידי חצי' 3521960
 יש לקבל אישור הועדה לתכנון ובניה לפני כניסה לתכנון
 העבודה תבוצע על ידי חצי' 3521960