

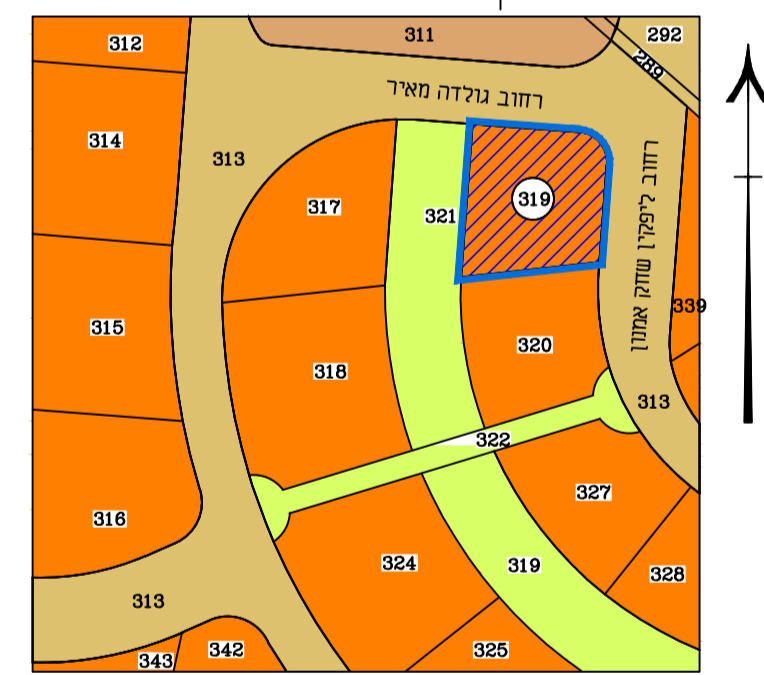
# מפה רקע לתב"ע

## גבעת שמואל

גוש : 6369  
 חלקה : 319  
 מגרש : [6]  
 השטח : מי' 2079

מספר התוכנית: 2018-413A  
 רמת דיוק המו הכחול והקדסטר: 3  
 1 = מדידה גרפית  
 2 = קו כחול נכבד ברמה אנליטית  
 3 = מדידה אנליטית מכאה ברמת תציר  
 1. המדידה המקורית.  
 הריני מצריר בזאת כי מדידת המפה הטופוגרפית/ המצבית המהווה רקע לתוכנית זו, נערכה עי ידי:  
 ביום 21.03.2019  
 והיא הוכנה לפי הוראות נוהל מבאית ובהתאם להוראות החוק ולתקנות המודדים שבתוקף.  
 שם המודד: נייפמו ליאונד  
 מספר רישיון: 832  
 חתימה: *Neuf* תאריך: 21.03.2019

תרשים הסביבה ק"מ 1 : 2500



**מקרא**

<span style="display:inline-block; width:15px; height:15px; background-color:orange;"></span>	מגורים ד
<span style="display:inline-block; width:15px; height:15px; background-color:lightgrey;"></span>	דרך מאושרת
<span style="display:inline-block; width:15px; height:15px; background-color:yellow;"></span>	שטח ציבורי פתוח
<span style="display:inline-block; width:15px; height:15px; background-color:lightblue;"></span>	שטח לצרכי ציבור
<span style="display:inline-block; width:15px; height:15px; border:1px solid black;"></span>	גבול תכנית
<span style="display:inline-block; width:15px; height:15px; border-bottom:2px dashed black;"></span>	קו בניין

# מצב מאושר

נספח לתכנית מס' 427-0796110

שינוי לתכנית ממ/3154  
 "המשולש הדרומי"-מגרש 6  
 גבעת שמואל

גליון 1 מתוך 1

תחולה	רקע
תיאור	
תאריך עריכת הנספח	04/04/2021
קנ"מ	1:250
תרשימים נוספים	קנ"מ

### שמות וחתימות:

עורך הנספח	שם: אדרי גולומב גדעון
	תאריך: גולומב אדריכלים

GOLOMB ARCHITECTS  
 גולומב אדריכלים  
 רונטשילד 49 ראשליץ  
 טל. 03-9667625 // פקס. 03-9667626  
 office@golombarch.co.il  
 www.golombarch.co.il



לא לצרכי רישום  
 לייפמו ליאונד, מודד מוסמך, ת.ד. 9312 פינת 49193

קנ"מ 1:250