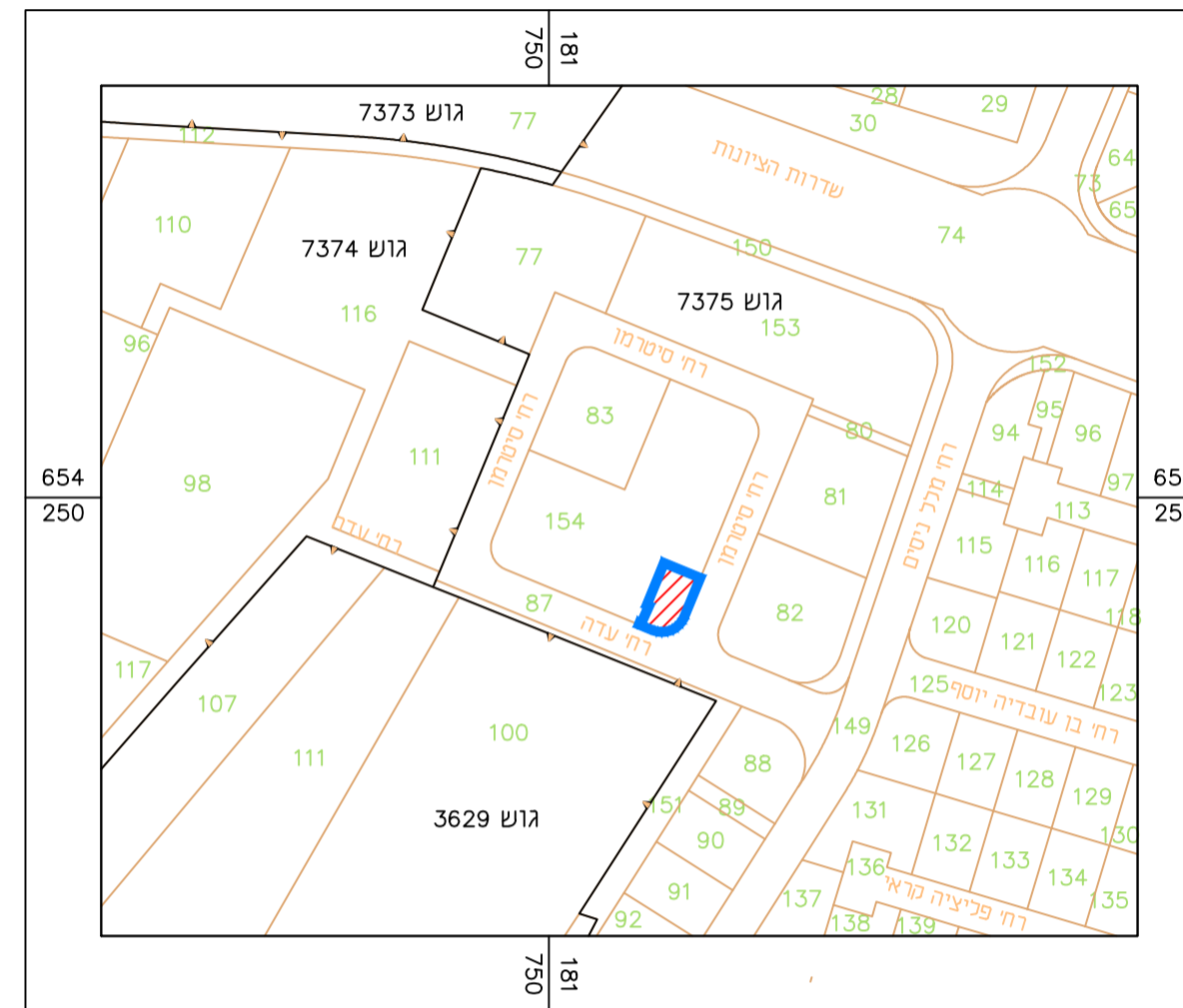


מס' סטודיו: 4035_REKA-TABA

מפה טופוגרפית
קנ"מ 1:250

- מקום : ראשון לציון
- גוש : 7375
- חלקה : 154 (חלקק)
- שטח חי 154 : 4.020 ד.מ. (בשכמות)
- שטח מגרש 154/1 : 0.268 ד.מ.
- הוכן עבור : עיריית ראשון לציון
- מטרת התכנית : רקע לתביע
- שטח התכנית : 0.268 ד.מ.

תרשים סביבה
קנ"מ 1:2500



טבלת עצים

מס' נטרה	שם העץ	סוג צורת-העץ	סוג צורת-העץ	סוג צורת-העץ	סוג צורת-העץ	סוג צורת-העץ	סוג צורת-העץ	סוג צורת-העץ	סוג צורת-העץ
136	הדרים	654223.03	181796.19	45.39	0.12	2.0			
137	דנק	654219.72	181795.04	45.44	0.15	3.0			
138	דנק	654218.51	181792.95	45.48	0.15	5.0			
139	דנק	654220.31	181789.45	45.55	0.15	3.0			
140	דנק	654223.52	181790.76	45.62	0.15	3.0			
141	הדרים	654224.66	181792.45	45.58	0.12	2.0			
142	הדרים	654226.02	181789.29	45.87	0.13	2.0			
143	הדרים	654221.70	181788.80	45.71	0.12	2.0			
144	הדרים	654217.21	181784.73	45.69	0.12	3.0			
145	דנק	654209.90	181792.31	45.36	0.12	3.0			
146	דנק	654207.50	181787.10	45.41	0.13	3.0			

הערות:

- התכנית נשורה לרשש הגוארדינגט והגבהים הארצית ומבוססת על 7485AM2, 1048KLF, 913RPS.
 - הגבולות ושטח חלקת נלקחו ממפת גוש רישום 7375.
 - המספרים בסוגריים מציינים גבהים.
 - יתכנו שינויים בגבולות ובשטחים עם עריכה, ביקורת ואישור תכנית לצורך רישום במרכז מיפוי ישראל.
 - המפה בתוקף רק לאחר אישור הרשית המתאימות. אין לבצע חנונו על סמך מפה זו כלא אישור הרשית.
- שנוי קו כחול בתאריך 27.03.2022.

תאריך: 15/11/2022

מודד מוסמך: 552

רשיון מס' 552

קדים שרותי בע"מ

רח' רוטשילד 102, ראשון לציון

טל': 03-9654095 פקס: 03-9673507

E-MAIL: MAZDR@MAZDR-SUR.CO.IL

חוק התכנון והבנייה, התשכ"ה - 1965
תכנית מפורטת

מס' 413-1072750

רצ/מק/ו/50/51/17
שצפ סיטרמן פינת עדה

מצב מאושר גליון 1 מתוך 1

מחוז	מרכז
מרחב תכנון מקומי	ראשון לציון
רשות מקומית	ראשון לציון
ישוב	ראשון לציון
תאריך	28.3.2022
שם הנספח	קנ"מ
מצב מאושר	1: 250
תרשים סביבה	1: 2500

שמות וזתימות:

שם:	אגף תכנון עיר במנהל הנדסה עיריית ראשון לציון רחוב הכרמל 20 ראשון לציון
חתימה:	KirilK@rishonleziun.muni.il
טל:	03-9547905
פקס:	03-9547534