

### מקרא

תא שטח ומספרו	1	גבול התכנית	גוש 1234 ומספרו
מספר הדרך	2	גבול גוש ומספרו	5
קווי בנין	3	גבול חלקה ומספרה	
חומב הדרך	4		

תעשיה	■
קו בנין עילי	---
חזית מסחרית	—
מידות	—

### אישורים בתכנית מס' 420-1062090

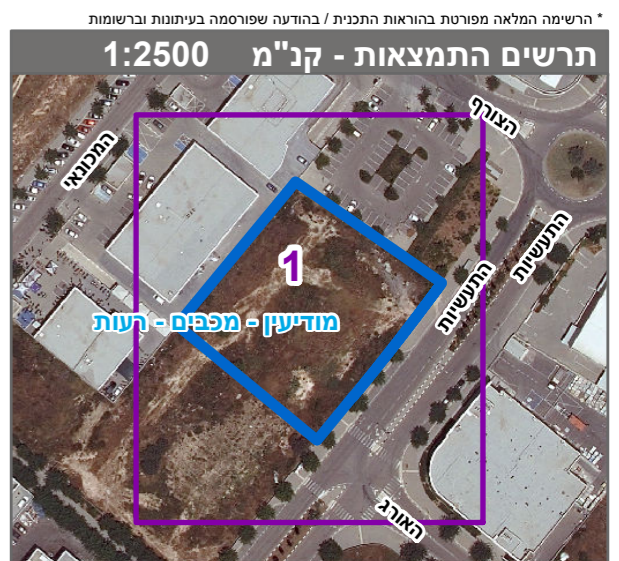
הריני מצהיר בזאת כי המפה הטופוגרפית/המצבית המהווה רקע לתכנית זו, נערכה על ידי ביום 02.03.22 והיא הוכנה לפי הוראות נוהל מב"ת ובהתאם להוראות החוק ולתקנות המודדים שבתוקף. דיוק הקו הכחול והקדסטר: מדידה אנליטית מלאה ברמת תצ"ר

827	אברהם ארנסטר
מספר רישון	שם המודד
תאריך	חתימה

חוק התכנון והבניה, התשכ"ה - 1965 תכנית מתאר מקומית <b>מס' 420-1062090</b>	
<b>מד/מק/54/20 - תוספת זכויות בניה במגרש 130 מרכז עינב</b>	
<b>תשריט מצב מוצע</b>	<b>גיליון 1 מתוך 1</b>
<b>מחוז</b>	<b>מרכז</b>
<b>מרחב תכנון מקומי</b>	<b>מודיעין-מכבים-רעות</b>
<b>רשות מקומית</b>	<b>מודיעין-מכבים-רעות</b>
<b>ישוב</b>	<b>מודיעין-מכבים-רעות</b>
<b>תכנית בסמכות</b>	מקומית
<b>איחוד וחלוקה</b>	<b>ללא איחוד וחלוקה</b>
<b>היתרים או הרשאות</b>	תכנית שמכוחה ניתן להוציא היתרים או הרשאות
<b>מונה תדפיס התשריט</b>	3
<b>מועד הפקדה</b>	06/06/2023
<b>שטח התכנית</b>	3.828 דונם <b>קנה מידה</b> 1:500
<b>שמות*</b>	
מגיש תכנית	אילן אהרני
עורך ראשי	תאגיד אל-רם השקעות כחול לבן (2004) בע"מ
יזם	תאגיד מ.סגל-ד.יפה, אדריכלים ומתכנני אילן אהרני
	תאגיד: אל-רם השקעות כחול לבן (2004) בע"מ

### טבלת גושים וחלקות\*

מספר גוש	מספר חלק/כל הגוש	מספר חלקות בשלמותן	מספרי חלקות בחלקיותן
5892	חלק 20		



שנת צילום אוויר: 2019