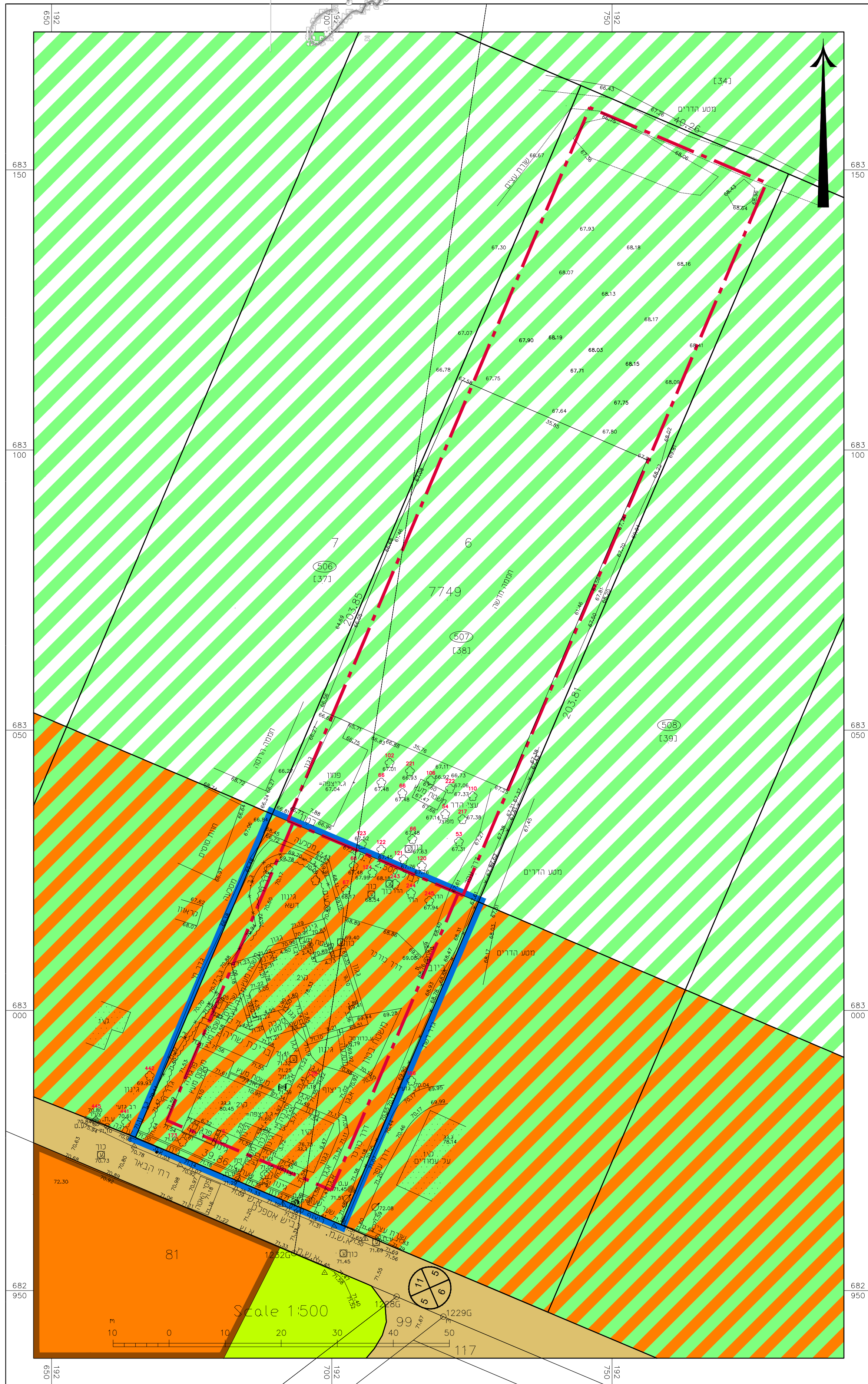


חלק מתכנית צש/2-20/21

י"ר הועדה המחוזית









# מצב מאושר




נספח לתכנית מס' 412-1048263

חרות - משק 100 - הפרדת מגרש מנחלה

גליון 1 מתוך 1

תחולה	רקע
תיאור	
תאריך עריכת הנספח	30/10/2022
קנ"מ	1:500
תרשימים נוספים	קנ"מ
שם תרשים	
שם תרשים	
שם תרשים	
שמות וזתימות:	
עורך הנספח	שם: אסף שטיין אדריכל
	תאגיד:

-  מיקרא
-  אזור חקלאי
-  שטח ציבורי פתוח
-  דרך מאושרת
-  אזור לבנייני משק
-  אזור מגורים חקלאי

-  יעודים שלא לפי מבאת 2006
-  גבול תכנית
-  קו בנין

