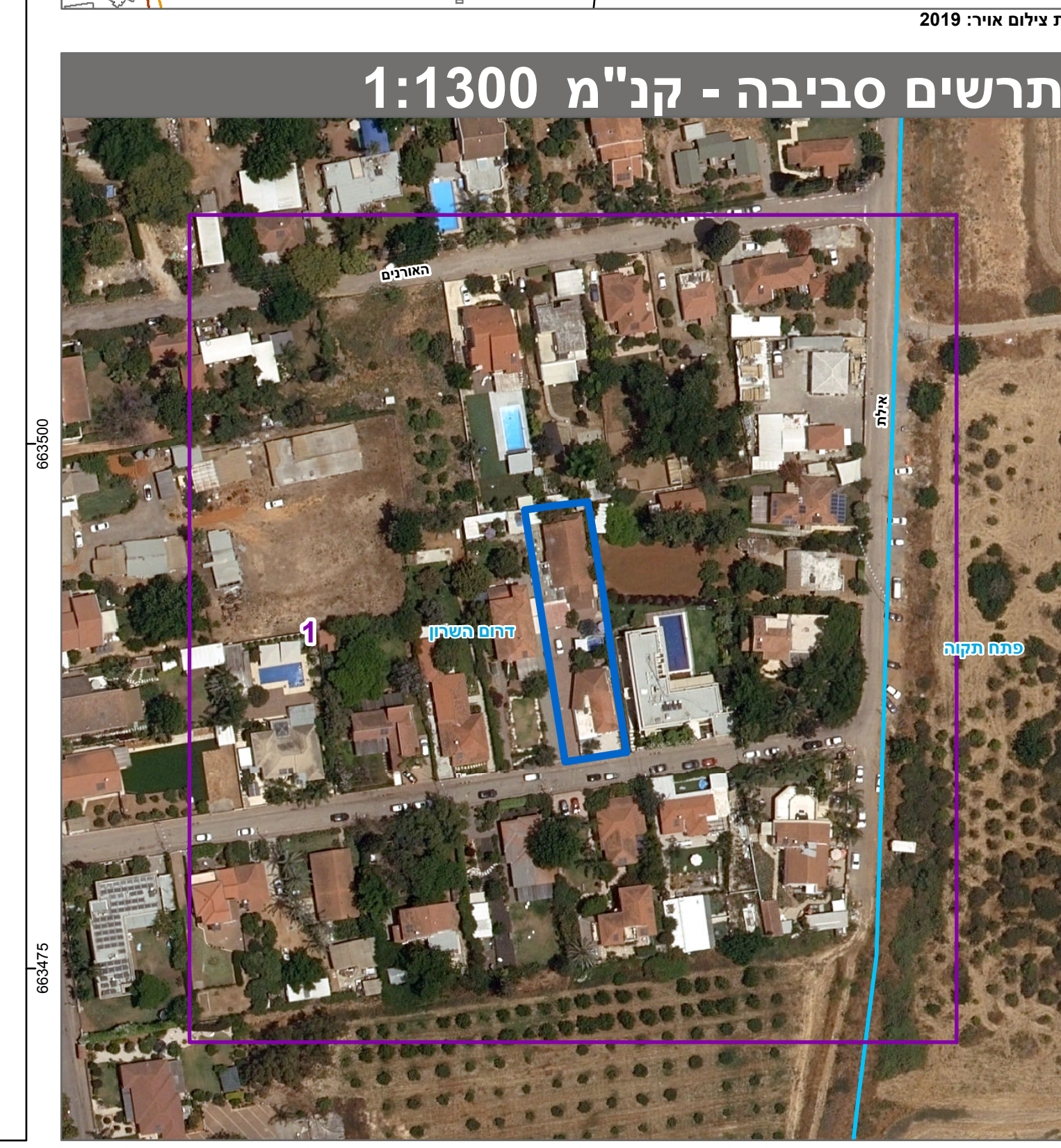
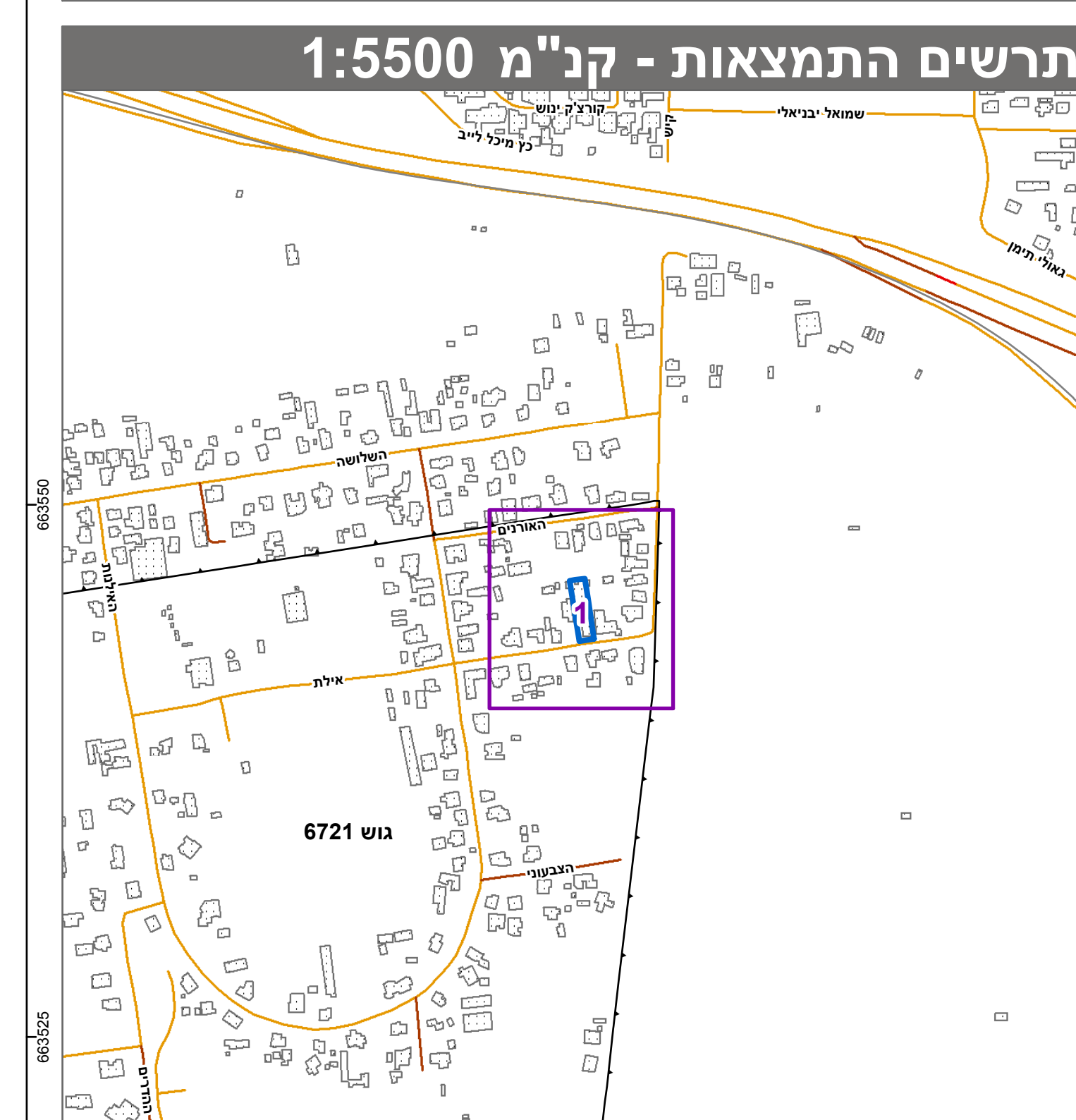
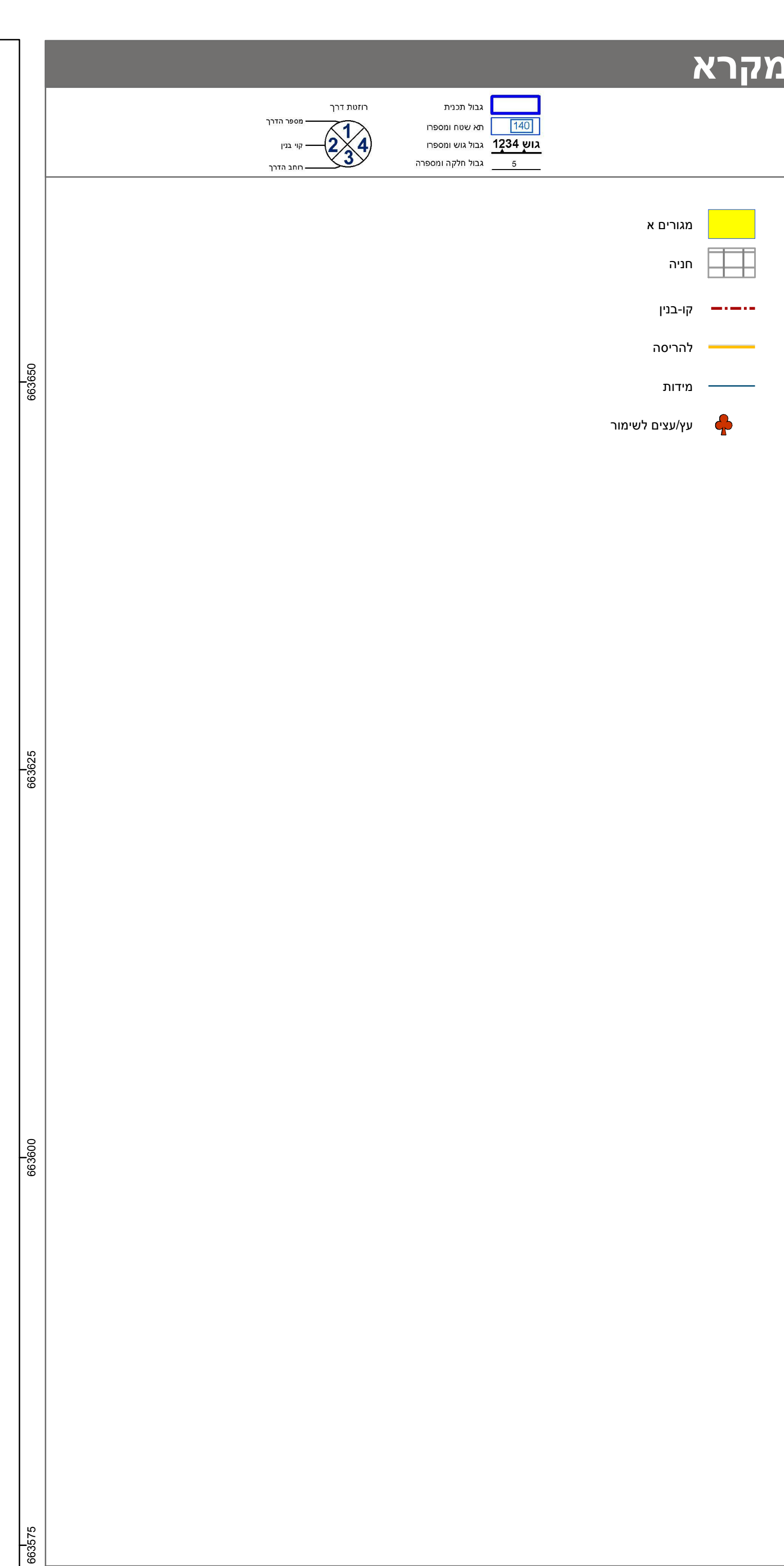


- הערות:
- 1 התכנית קשורה להגשת תוכנית ישראל להכרזה 2005/12
  - 2 6721 תוכנית וטסה חלק 84 לקוח ממפת שטח רישום
  - 3 6721 תוכנית וטסה חלק 84 לקוח ממפת שטח רישום
  - 4 חלק וטסה חלק 84 לקוח ממפת שטח רישום
  - 5 על פניו יראו שאף תואריך 10.07.2020
  - 6 RTA שיטת ביצוע הבקרה האלקטרונית
  - 7 המספרים במאגרים מורייס בגובה 5
  - 8 המפה בתוקף רק לאחר אישור הרשות המאגרות
  - 9 אין לבצע תכנון על סמך מפה זו ללא אישור הרשות



<b>מקרא</b> חוק התכנון והבניה, התשכ"ה - 1965 תכנית מתאר מקומית <b>מס' 417-1068360</b> <b>פיצול מגרש 142, גולן, כפר מעש</b> <b>29/1060/שד</b>	
<b>תשריט מצב מוצע</b> גיליון 1 מתוך 1	
<b>מחוז</b>	<b>מרכז</b>
<b>מרחב תכנון מקומי</b>	<b>דרום השרון</b>
<b>רשות מקומית</b>	<b>דרום השרון</b>
<b>ישוב</b>	<b>מע"ש</b>
<b>תכנית בסמכות</b>	<b>מחוזית</b>
<b>איחוד וחלוקה</b>	לא איחוד וחלוקה
<b>היתרים או הרשאות</b>	תכנית שמכוחה ניתן להוציא היתרים או הרשאות
<b>מונה תדפיס התשריט</b>	<b>8</b>
<b>מועד הפקה</b>	16/10/2023
<b>שטח התכנית</b>	0.987 דונם <b>קנה מידה</b> 1:250
<b>אישורים בתכנית מס' 417-1068360</b>	
<b>מינהל התכנון - מחוז מרכז</b> חוק התכנון והבניה, התשכ"ה - 1965 <b>אישור תכנית מס' 417-1068360</b> התכנית מאושרת מכוח סעיף 108 (ג) לחוק ביום 09/09/2023 התכנית לא נקבעה טענה אישור שר	
י"ר הועדה המחוזית	

<b>שמות*</b>	
<b>מגיש התכנית</b>	שרה גולן תאגיד
<b>עורך ראשי</b>	מיקל כספי תאגיד
<b>יזם</b>	שרה גולן תאגיד

<b>טבלת גושים וחלקות*</b>	
<b>מספר גוש</b>	6721
<b>מספר חלקה / כל הגוש</b>	84-85
<b>מספר חלקות בשלמותן</b>	מספר חלקות בחלקיקות

\* הרשימה המלאה מפורטת בהוראות התכנית / בהודעה שפורסמה בעיתונות וברשומות הרגיני מצהיר בזאת כי המפה הטופוגרפית/המצבית/המהווה רקע לתכנית זו, נערכה על ידי 21.12.2022 והיא הוכנה לפי הוראות נוהל מבא"ת ובהתאם להוראות החוק ולתקנות המודדים שבתוקף. דיוק הקו הכחול והקדסטר: קו כחול (בלבד) ברמה אנליטית עודד ברשי 1066 שם המודד מספר רישון חתימה תאריך