

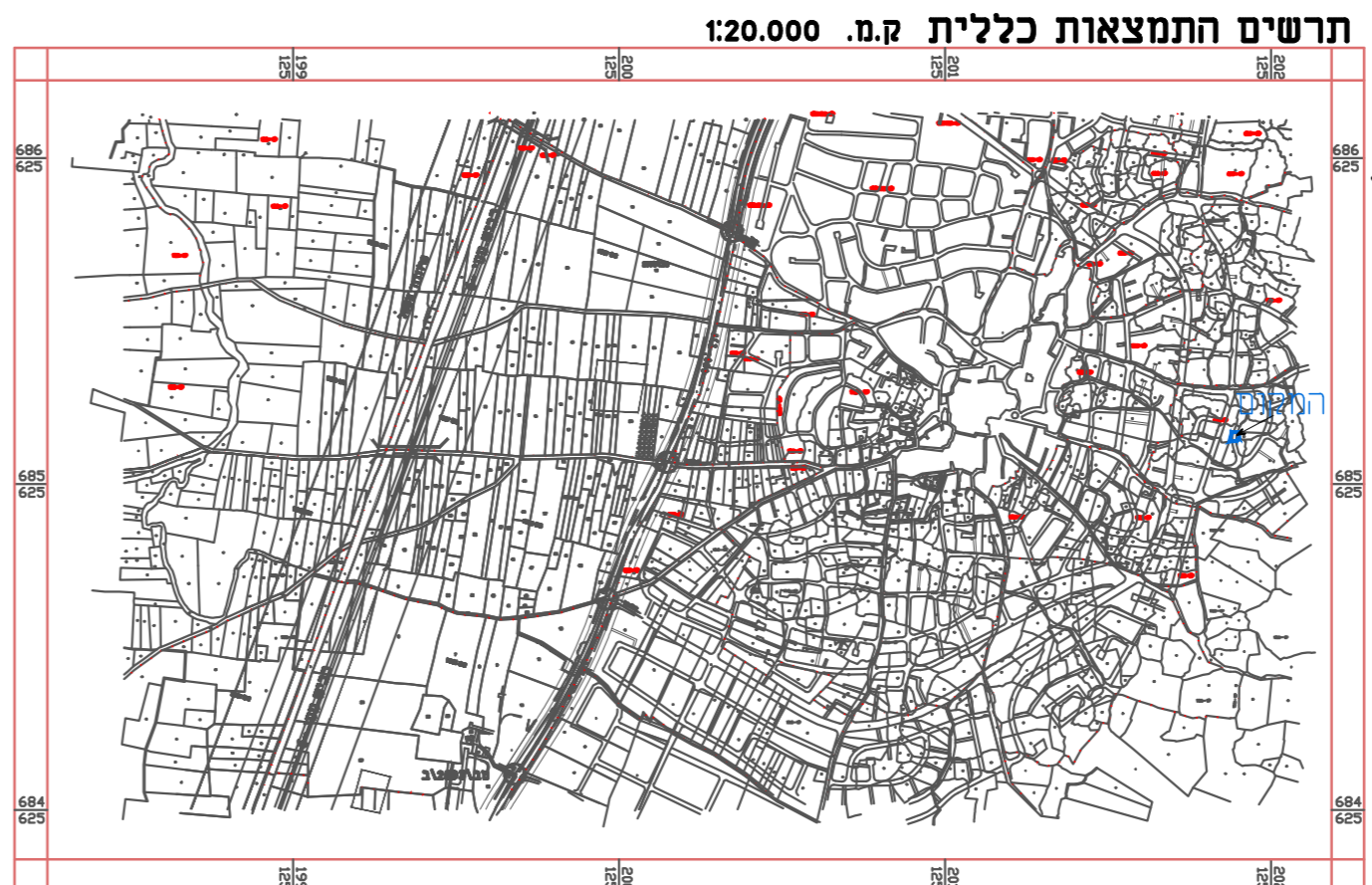


מצב מאושר

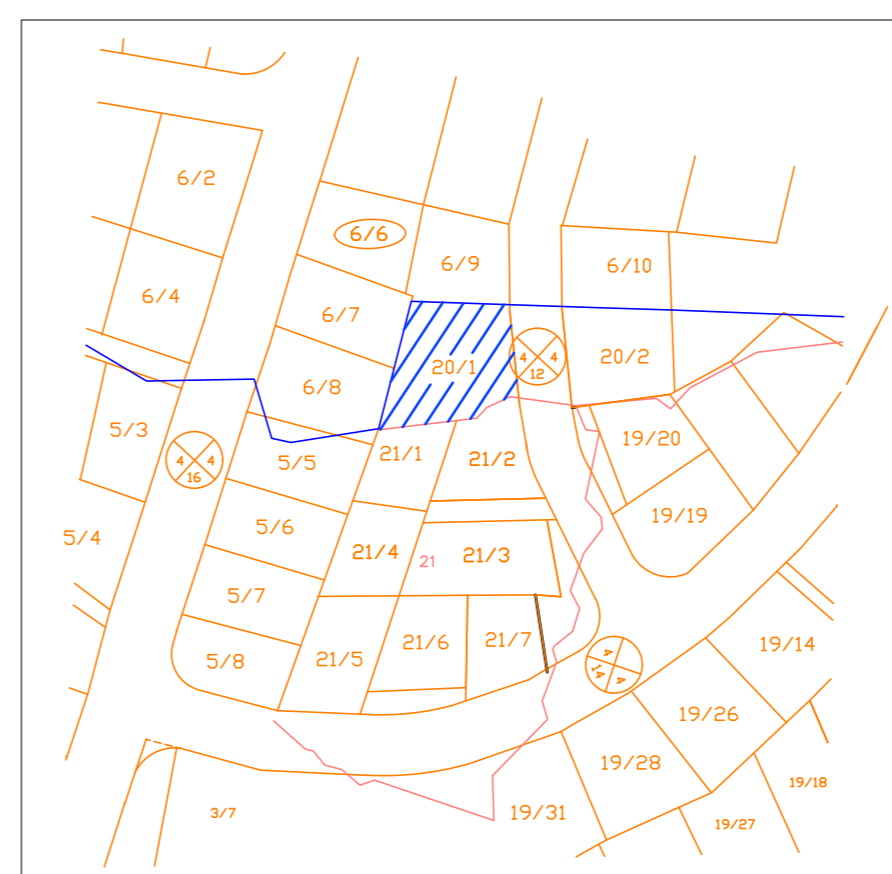
קני"מ 1:250 לפי טב/במ/2504

מקרא מצב מאושר:

- גבול תכנית
- אזור מגורים ג'
- דרך מאושרת
- קו בנין מאושר
- בנין קיים
- קו בנין קדמי
- רוחב דרך



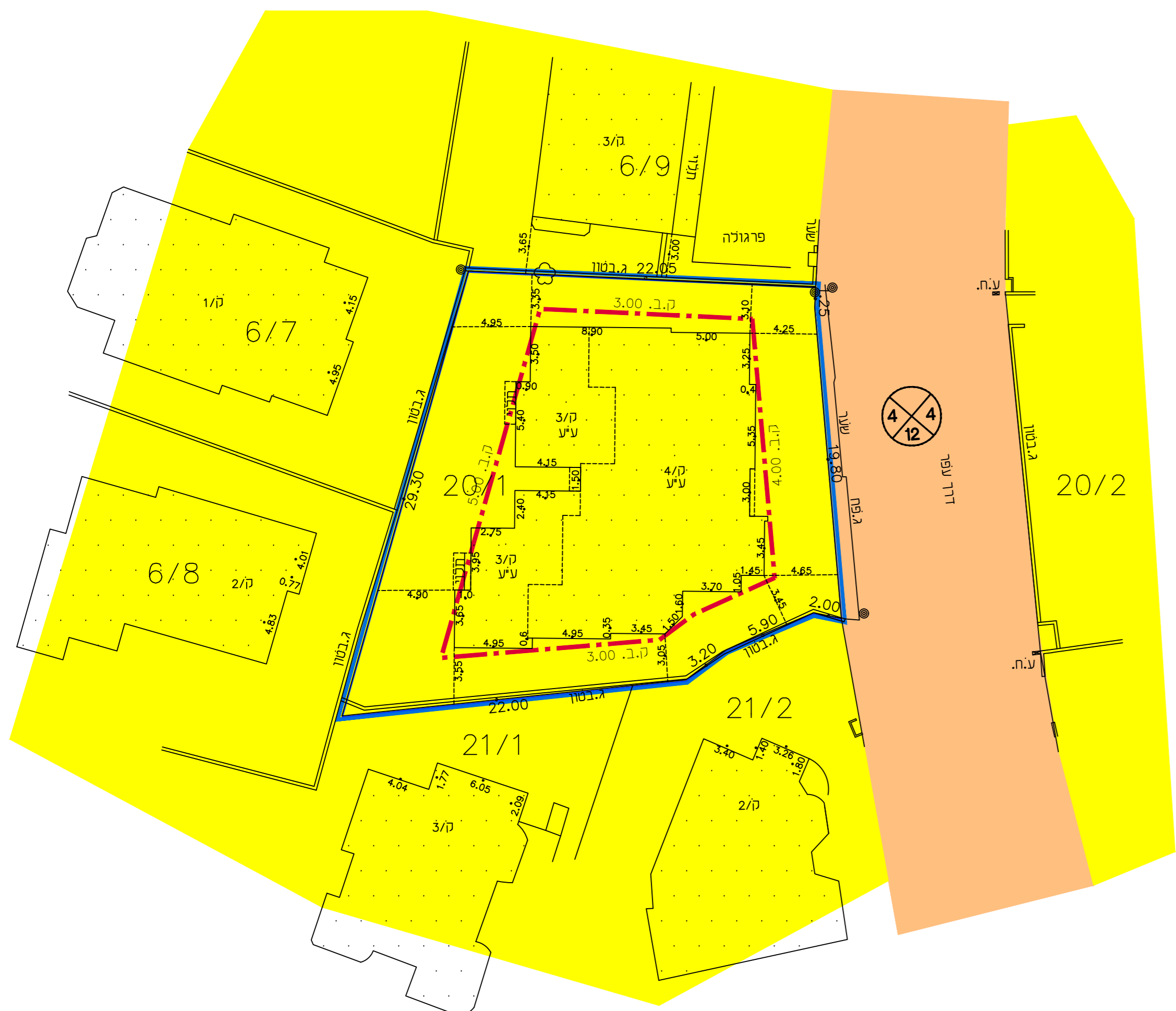
תרשים הסביבה ק.מ. 1:2500



מחוז	המרכז
נפה	השרון
מקום	טייבה
גוש	8072
חלקות	20 חלקים
מגרש	1
שטח	0.670 ד' מחושב

הוכן עבור אכרם+איסר חוסין גוהר

מפה מצבית
קני"מ 1:250



מספר התוכנית: 1
 1 - רמת יוקה הנכס והתשתית
 2 - מידות גופניות
 3 - שטח נכס ברוטו ארבעת
 4 - מידות ארבעת מלאות ברוטו
 5 - מידות ארבעת מלאות נטו
 6 - מידות ארבעת מלאות נטו
 7 - מידות ארבעת מלאות נטו
 8 - מידות ארבעת מלאות נטו
 9 - מידות ארבעת מלאות נטו
 10 - מידות ארבעת מלאות נטו
 11 - מידות ארבעת מלאות נטו
 12 - מידות ארבעת מלאות נטו
 13 - מידות ארבעת מלאות נטו
 14 - מידות ארבעת מלאות נטו
 15 - מידות ארבעת מלאות נטו
 16 - מידות ארבעת מלאות נטו
 17 - מידות ארבעת מלאות נטו
 18 - מידות ארבעת מלאות נטו
 19 - מידות ארבעת מלאות נטו
 20 - מידות ארבעת מלאות נטו
 21 - מידות ארבעת מלאות נטו
 22 - מידות ארבעת מלאות נטו
 23 - מידות ארבעת מלאות נטו
 24 - מידות ארבעת מלאות נטו
 25 - מידות ארבעת מלאות נטו
 26 - מידות ארבעת מלאות נטו
 27 - מידות ארבעת מלאות נטו
 28 - מידות ארבעת מלאות נטו
 29 - מידות ארבעת מלאות נטו
 30 - מידות ארבעת מלאות נטו
 31 - מידות ארבעת מלאות נטו
 32 - מידות ארבעת מלאות נטו
 33 - מידות ארבעת מלאות נטו
 34 - מידות ארבעת מלאות נטו
 35 - מידות ארבעת מלאות נטו
 36 - מידות ארבעת מלאות נטו
 37 - מידות ארבעת מלאות נטו
 38 - מידות ארבעת מלאות נטו
 39 - מידות ארבעת מלאות נטו
 40 - מידות ארבעת מלאות נטו
 41 - מידות ארבעת מלאות נטו
 42 - מידות ארבעת מלאות נטו
 43 - מידות ארבעת מלאות נטו
 44 - מידות ארבעת מלאות נטו
 45 - מידות ארבעת מלאות נטו
 46 - מידות ארבעת מלאות נטו
 47 - מידות ארבעת מלאות נטו
 48 - מידות ארבעת מלאות נטו
 49 - מידות ארבעת מלאות נטו
 50 - מידות ארבעת מלאות נטו
 51 - מידות ארבעת מלאות נטו
 52 - מידות ארבעת מלאות נטו
 53 - מידות ארבעת מלאות נטו
 54 - מידות ארבעת מלאות נטו
 55 - מידות ארבעת מלאות נטו
 56 - מידות ארבעת מלאות נטו
 57 - מידות ארבעת מלאות נטו
 58 - מידות ארבעת מלאות נטו
 59 - מידות ארבעת מלאות נטו
 60 - מידות ארבעת מלאות נטו
 61 - מידות ארבעת מלאות נטו
 62 - מידות ארבעת מלאות נטו
 63 - מידות ארבעת מלאות נטו
 64 - מידות ארבעת מלאות נטו
 65 - מידות ארבעת מלאות נטו
 66 - מידות ארבעת מלאות נטו
 67 - מידות ארבעת מלאות נטו
 68 - מידות ארבעת מלאות נטו
 69 - מידות ארבעת מלאות נטו
 70 - מידות ארבעת מלאות נטו
 71 - מידות ארבעת מלאות נטו
 72 - מידות ארבעת מלאות נטו
 73 - מידות ארבעת מלאות נטו
 74 - מידות ארבעת מלאות נטו
 75 - מידות ארבעת מלאות נטו
 76 - מידות ארבעת מלאות נטו
 77 - מידות ארבעת מלאות נטו
 78 - מידות ארבעת מלאות נטו
 79 - מידות ארבעת מלאות נטו
 80 - מידות ארבעת מלאות נטו
 81 - מידות ארבעת מלאות נטו
 82 - מידות ארבעת מלאות נטו
 83 - מידות ארבעת מלאות נטו
 84 - מידות ארבעת מלאות נטו
 85 - מידות ארבעת מלאות נטו
 86 - מידות ארבעת מלאות נטו
 87 - מידות ארבעת מלאות נטו
 88 - מידות ארבעת מלאות נטו
 89 - מידות ארבעת מלאות נטו
 90 - מידות ארבעת מלאות נטו
 91 - מידות ארבעת מלאות נטו
 92 - מידות ארבעת מלאות נטו
 93 - מידות ארבעת מלאות נטו
 94 - מידות ארבעת מלאות נטו
 95 - מידות ארבעת מלאות נטו
 96 - מידות ארבעת מלאות נטו
 97 - מידות ארבעת מלאות נטו
 98 - מידות ארבעת מלאות נטו
 99 - מידות ארבעת מלאות נטו
 100 - מידות ארבעת מלאות נטו

הערות
 הנוסחה לפי טב/במ/2504
 השטח מחושב הגבולות לפי גוש 8072 חלק מהגבולות לפי סימונים ישנים שהיו קיימים
 המפה קשורה לרשת האיציית החדשה 2005

חוק התכנון והבנייה, התשכ"ה - 1965 תכנית מפורטת	
מס' 402-1095181	
טב\3843 תוספת יחידות דיור במגרש	
תשריט מצב מאושר גליון 1 מתוך 1	
מחוז	המרכז
מרחב תכנון מקומי	אל-טייבה
רשות מקומית	אל-טייבה
ישוב	טייבה
תאריך	09.05.2023
שם הנספח	קני"מ
מצב מאושר	קני"מ 1:250
תרשים הסביבה הקרובה	קני"מ 1:2500
תרשים התמצאות כללית	קני"מ 1:20000
שמות וזחתימות:	
עורך התוכנית	שם: אדריכל ומתכנן ערים תאגיד: רואן תחמה מדידות יעוץ תכנון וביצוע
זחתימה:	