

תאריך: 06/11/2024
לשם: אישור תוכנית
16/02/2025

תאריך: י"ד הועדה המחוזית

רשימת עצים

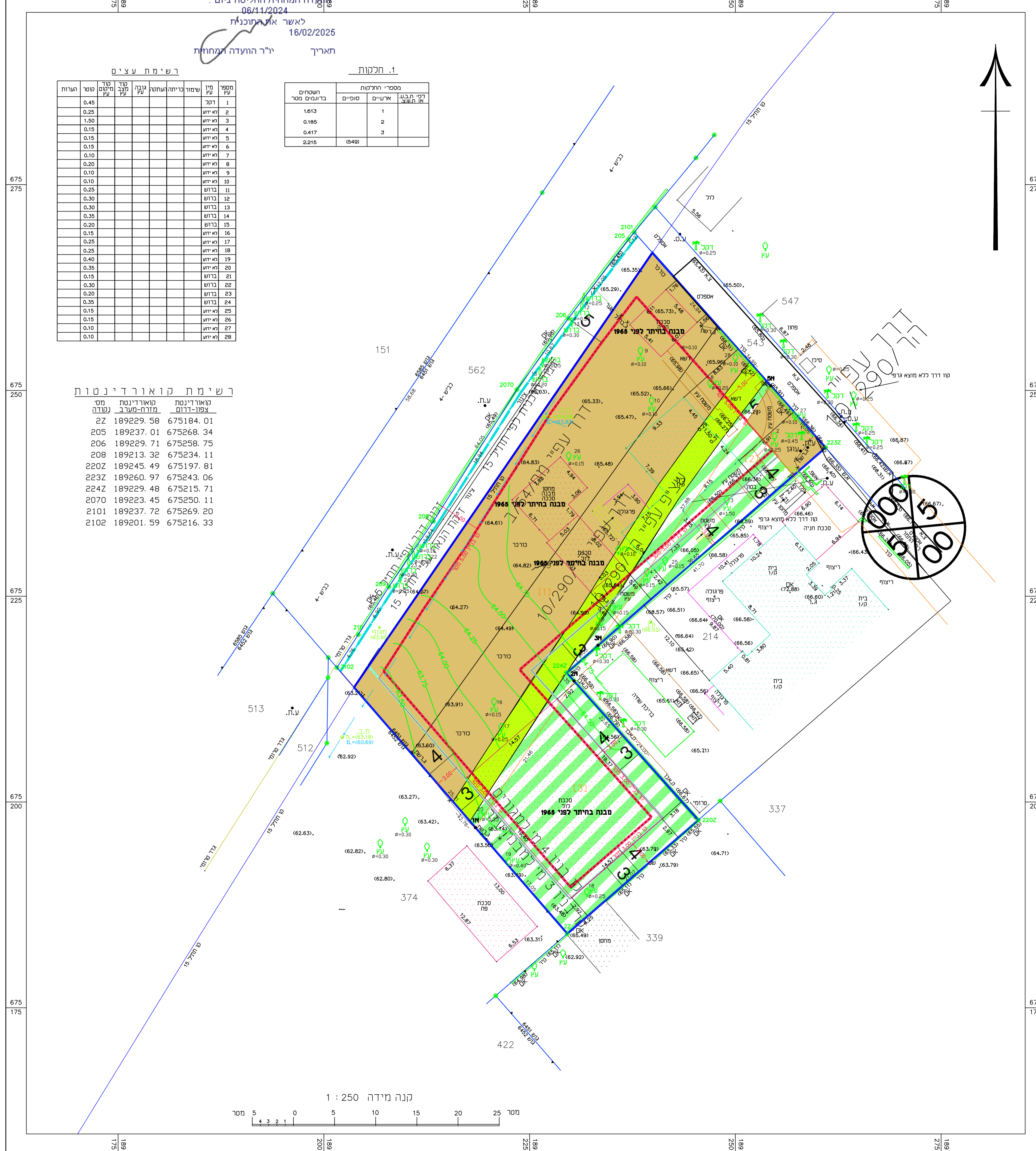
מספר	מין	גובה	קוטר	מיקום	הערות
1	דקל	1.50	0.15	1	
2	מי ירוק	0.45	0.15	2	
3	מי ירוק	0.25	0.15	3	
4	מי ירוק	0.15	0.15	4	
5	מי ירוק	0.15	0.15	5	
6	מי ירוק	0.15	0.15	6	
7	מי ירוק	0.10	0.10	7	
8	מי ירוק	0.20	0.15	8	
9	מי ירוק	0.10	0.10	9	
10	מי ירוק	0.10	0.10	10	
11	ברוש	0.25	0.15	11	
12	ברוש	0.30	0.15	12	
13	ברוש	0.30	0.15	13	
14	ברוש	0.35	0.15	14	
15	ברוש	0.20	0.15	15	
16	מי ירוק	0.15	0.15	16	
17	מי ירוק	0.25	0.15	17	
18	מי ירוק	0.40	0.15	18	
19	מי ירוק	0.35	0.15	19	
20	מי ירוק	0.15	0.15	20	
21	ברוש	0.30	0.15	21	
22	ברוש	0.20	0.15	22	
23	ברוש	0.35	0.15	23	
24	ברוש	0.15	0.15	24	
25	מי ירוק	0.15	0.15	25	
26	מי ירוק	0.10	0.10	26	
27	מי ירוק	0.10	0.10	27	
28	מי ירוק	0.10	0.10	28	

1. חקיקות

מסמך החקיקות	אישורים	סופיים	בדומים סטר
1	1.613		
2	0.185		
3	0.417		
	2.215	(549)	

רשימת קואורדינטות

מס	קואורדינטת X	קואורדינטת Y
01	189229.58	675184.01
02	189237.01	675268.34
03	189229.71	675258.75
04	189213.32	675234.11
05	189245.49	675197.81
06	189260.97	675243.06
07	189229.48	675215.71
08	189223.45	675250.11
09	189237.72	675269.20
10	189201.59	675216.33

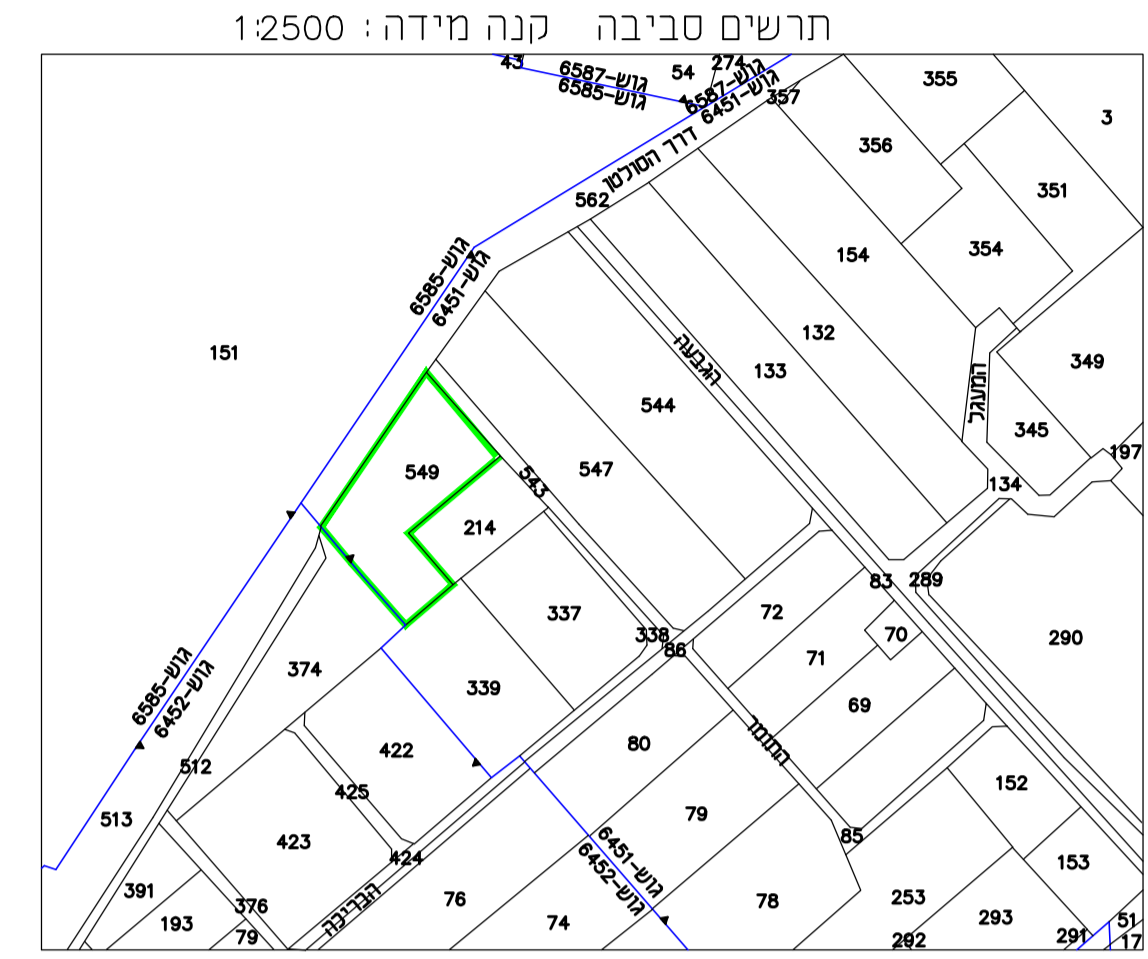


מפה טופוגרפית

ישלב	רמות השבים	כתובת	החומר
6451	549	10/290	19
6451	549	2215	6451-549(22)

הערות

- יש לנצל את שטח המבנה המיועד לבנייה לפי כל המפרט.
- יש לנצל את שטח המבנה המיועד לבנייה לפי כל המפרט.
- יש לנצל את שטח המבנה המיועד לבנייה לפי כל המפרט.
- יש לנצל את שטח המבנה המיועד לבנייה לפי כל המפרט.
- יש לנצל את שטח המבנה המיועד לבנייה לפי כל המפרט.



הצהרת המודד

אני מאשר כי מפה זו הוכנה ונערכה בקנה מידה 1:2500 והיא העתק נכון של המפה הטופוגרפית על סמך מדידה שוטחית ביום 08.09.2023. המפה מודיעת על כל הפרטים ומאפיינים שצוינו במפה. מודיעת כי המודד אינו אחראי על דיוק המדידה. המפה מודיעת על כל הפרטים ומאפיינים שצוינו במפה. מודיעת כי המודד אינו אחראי על דיוק המדידה. המפה מודיעת על כל הפרטים ומאפיינים שצוינו במפה. מודיעת כי המודד אינו אחראי על דיוק המדידה.

מפה עודכנה בתאריך: 06.09.2023
מפה עודכנה בתאריך: 19.05.2021

מסארוה חוסאם - מודד מוסמך מ.ר. 894
טל: 0522-650723
פקס: 09-7990140
הנדסת מדידות
EMAIL: MHMED@BEZEQINT.net

- מקרא מצב מאושר**
- דרר מאושרת
 - חקלאי א'
 - שטח ציבורי פתוח
 - גבול תכנית
 - קו בנין
 - קו דרך ללא מוצא

מצב מאושר
מס' 417-0939264
שטח 76\290\549

הסדרת חלקה 549 בגוש 6451 קרניאל רמות השבים

נספח לתכנית גליון 1 מתוך 1

תחולה	רקע
תיאור תאריך עריכת הנספח	13.01.2025
רשימת התרשימים	קנ"ח
מצב מאושר	1-250
תרשים סביבה	12500
תרשים התמצאות	1-40000
שם תרשים	-
שמות וזחתימות:	
עורך הנספח	שם: עיריית קרניאל תאגיד: ---
זחתימה:	