

# אור יהודה

הוכנה על פי חוק רישום שיכונים צבוריים  
(הוראת שעה) תשכ"ד - 1964.

תכנית מס' 3/55/13

גוש 6226 חלקה 17 וחלק מחלקות 2-4, 6-9, 18, 19, 23.

גוש 6227 חלק מחלקות 1, 3, 33.

גוש 6228 חלק מחלקה 9.

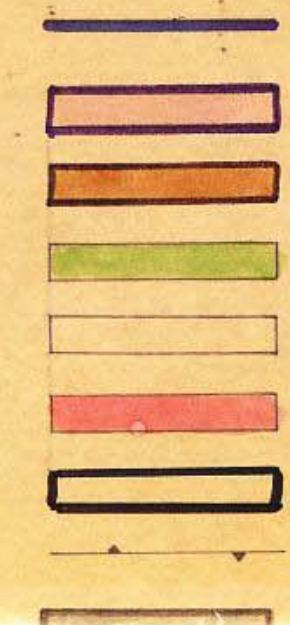
גוש 6229 חלקות 7, 12, 13, 32, 33. וחלק מחלקות 4, 5, 15, 16, 25, 40, 61.

שטח התכנית: 93,934 דונם

קנה חדה: 1:1250

## מקרא

- גבול התכנית
- מגרש מלאכה ותעשייה
- מגרש לבנין צבורי
- גן צבורי
- דרך להולכי רגל (שביל)
- דרך קיימת/מוצללת ומקום חניה צבורי
- שטח שאינו כלול בתכנית
- גבול גוש

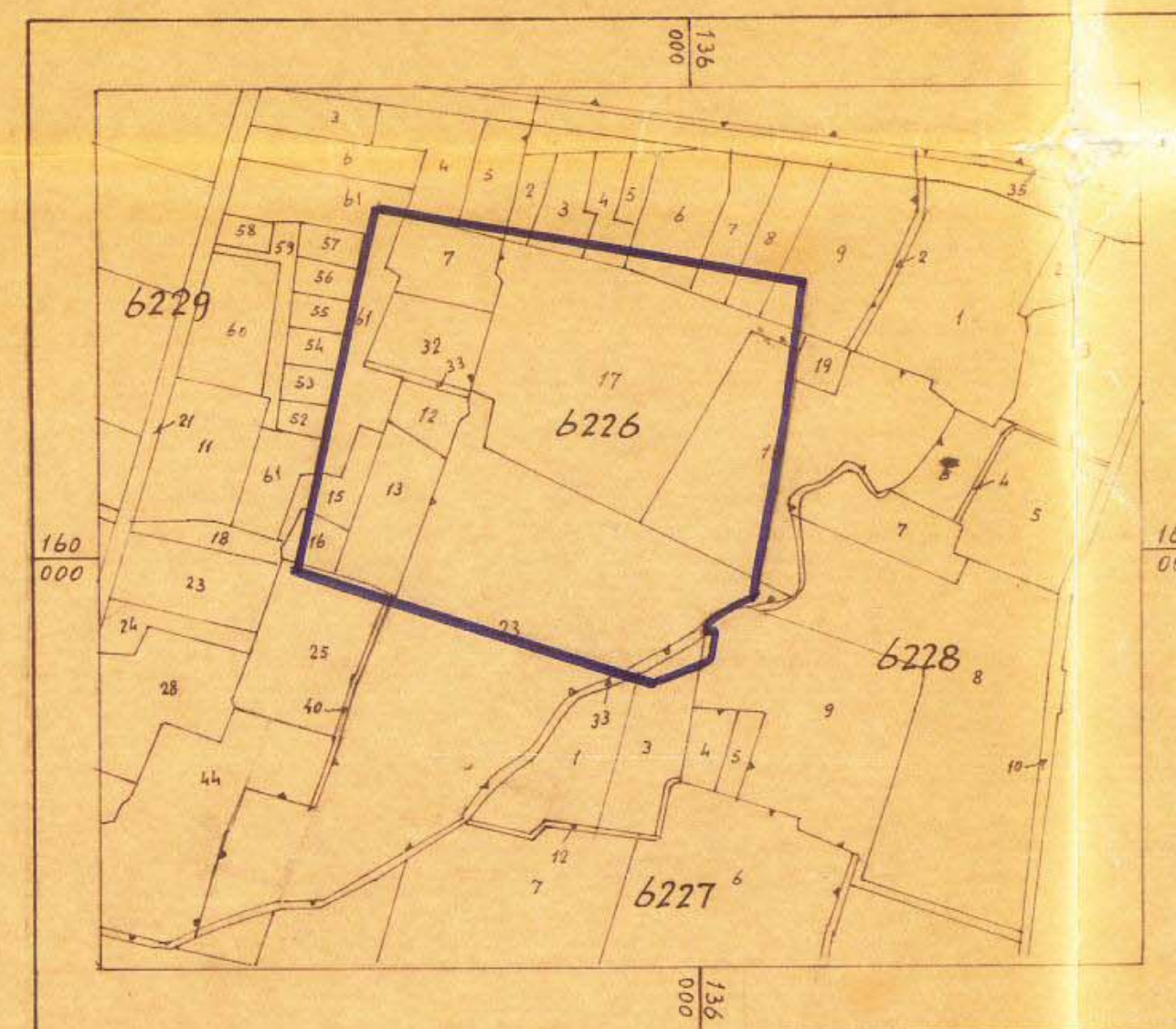


חתימת נציג שירות השיכון  
הרמת השרון - תשכ"ד - 1964  
אשר בהתאם לחוק  
תאריך: 30.9.86

טבלת האצורים והשטחים

שם האצור	מס' המגרשים	שטח בדונמים בערך	%
מגרש מלאכה ותעשייה	1-41	71.935	76.58
מגרש לבנין צבורי	900	2.230	2.38
גן צבורי	700, 701	1.875	2.00
דרך קיימת מוצללת		15.453	16.45
שטח שאינו כלול	600-602	2.090	2.22
מגרש מסחרי	800	0.351	0.37
סה"כ		93.934	100.00

תרשים הסביבה ק.מ. 1:5,000



חתימת בעל הקרקע: מינהל מקרקעי ישראל

חתימת היוזם: מינהל מקרקעי ישראל

מינהל מקרקעי ישראל  
מחוז ת"א  
דרך פתחי תקווה 101  
ת.ד. 83-805433-0

חתימת המגיש: משרד הבינוי והשיכון

