

**תכנית שכונ צבורי**  
 הוכנה עפ"י חוק רישום שכונים צבוריים (הודאת השעה)  
 תשנ"ד 1964  
 תכנית מס' 3/43/3  
 חלק מגושים: 6492, 6496, 6497, 6498, 6499, 6500

**קרית-אונו**  
 ק.מ. 2500

163.000

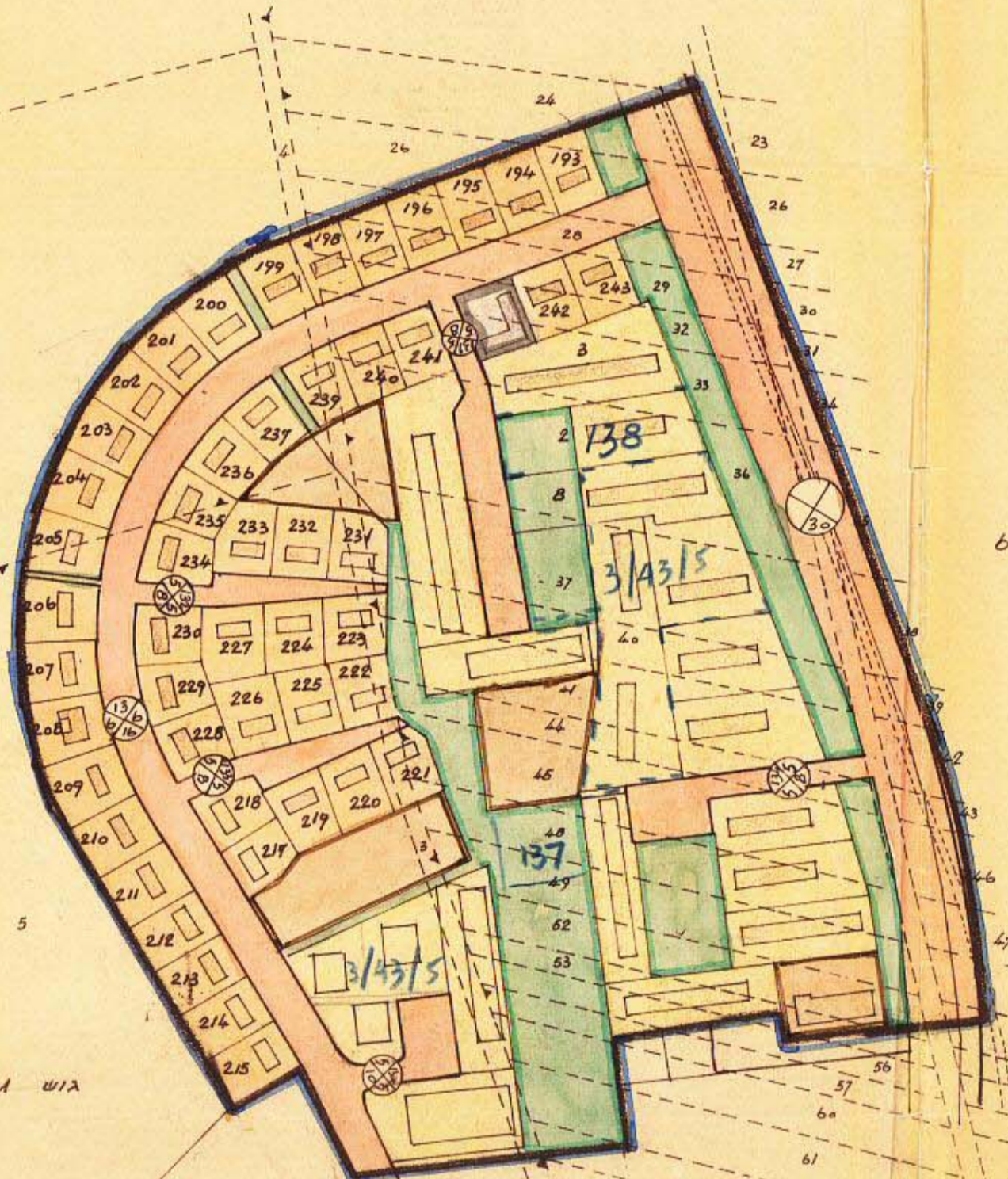
163.000

162.500

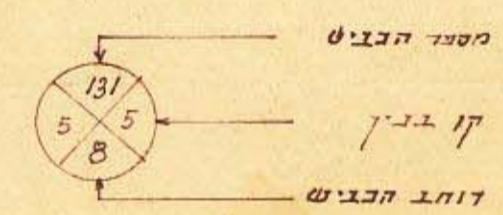
162.500

162.000

162.000



- גבול תוכנית
- אזור מגורים א'
- אזור מגורים 2 קומות
- אזור מגורים 3-4 קומות
- שטח מסחרי
- שטח לבנין צבורי
- שטח פרטי בתוח ושגילים
- כבישים וחניות

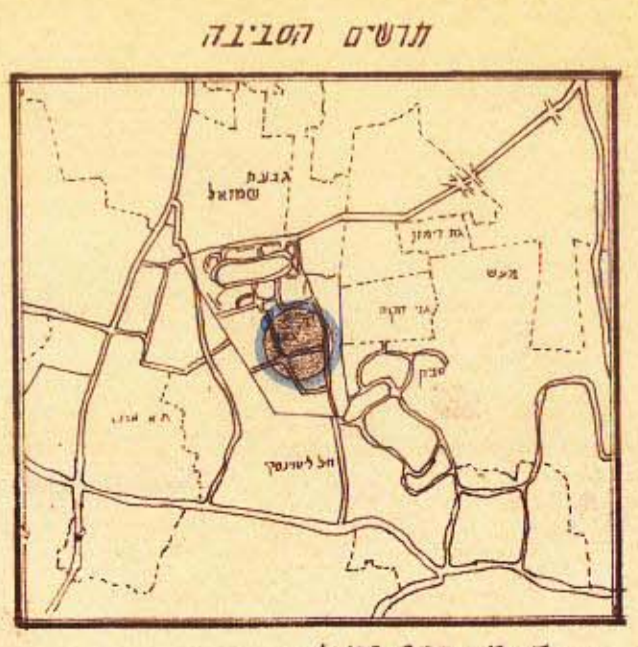


**חתימת היוגם** מסדר השכחה

**חתימת המגיש** שכונ עובדים בע"מ

**חתימת בעל-הקרקע**

55.0%	100.800	אזור מגורים
0.1%	0.800	מגש מסחרי
6.7%	12.400	בנין ציבור
14.7%	26.900	שטח פרטי בתוח ושגילים
23.5%	43.000	כבישים
100.0%	183.600	סה"כ



**חוק רישום שכונים צבוריים**  
 הוראת השעה - תשנ"ד - 1964  
 ועדת תאום

**אוסר בהתאם לחוק הנ"ל**  
 מס' 24.5.66

חתימת נציג שר השכונות  
 חתימת נציג שר הפנים  
 חתימת נציג מנהל מקרקעי ישראל

27.3.1966