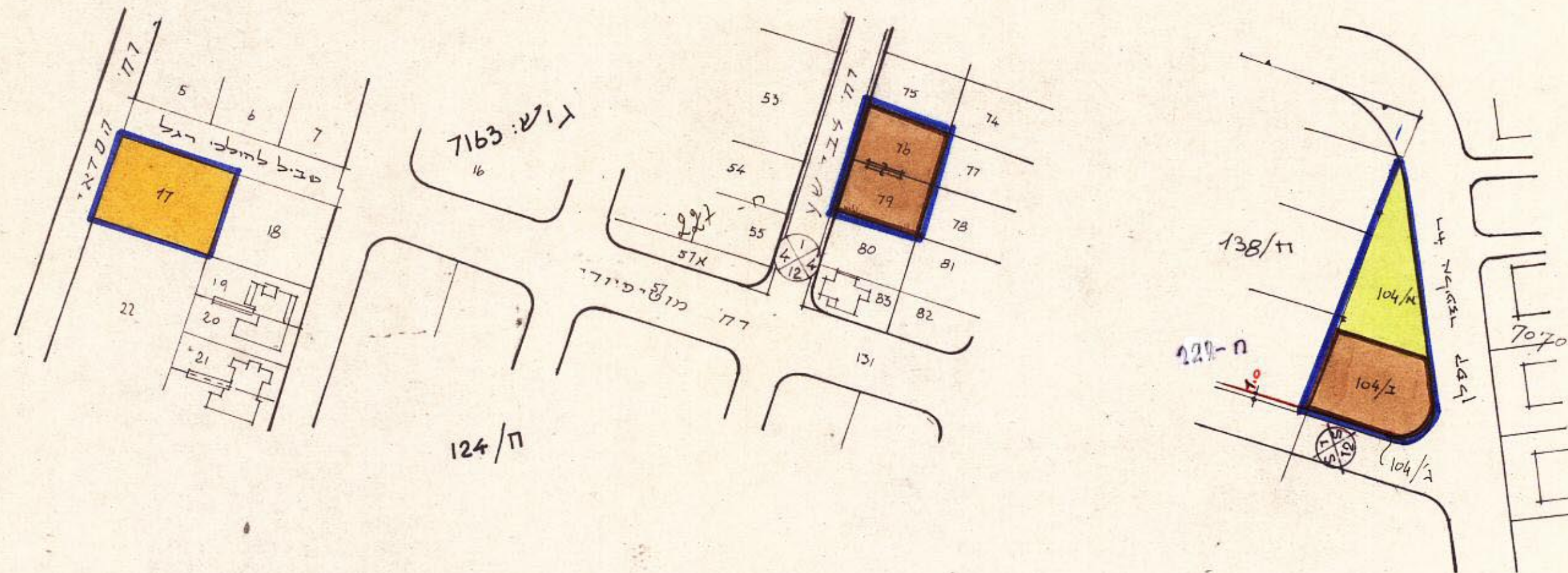


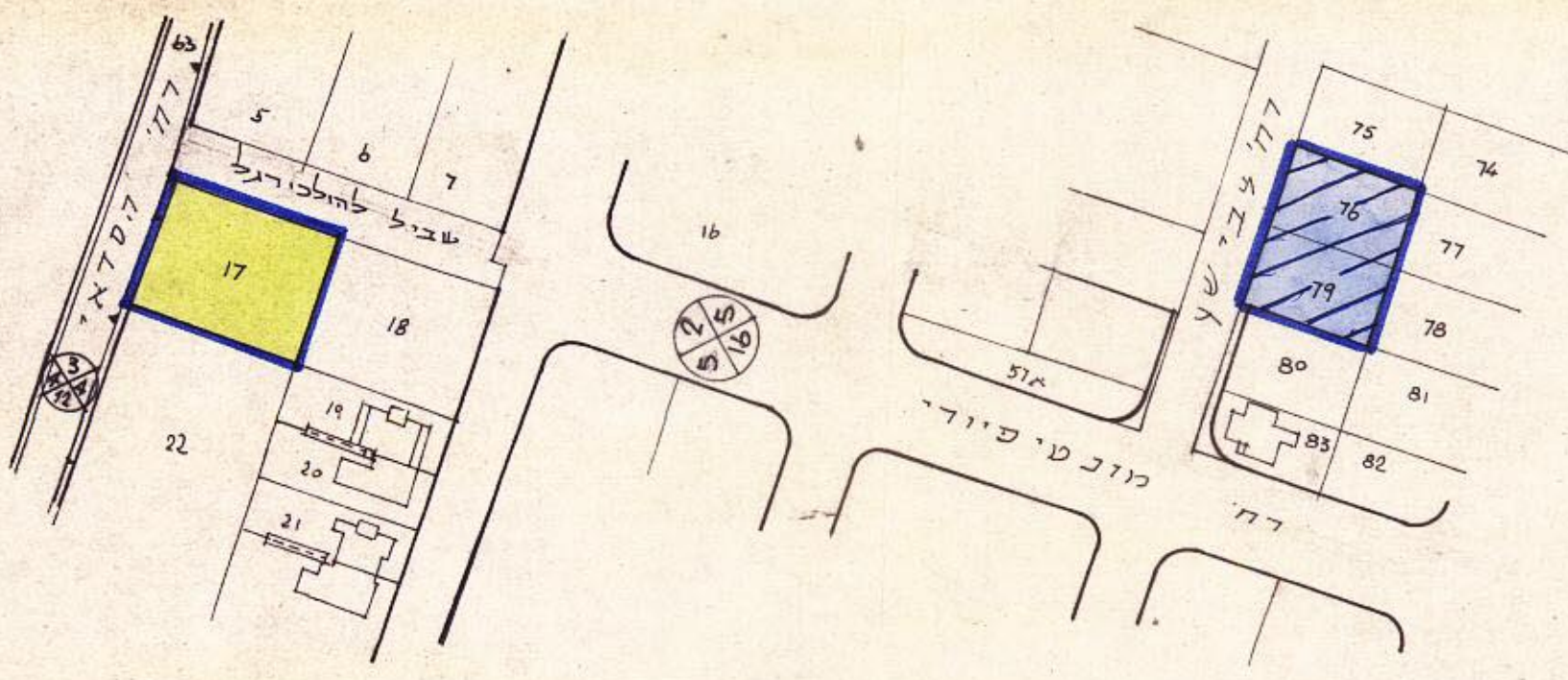
מרחב תכנון מקומי חולון
תשריט מצורף לתכנית מפורטת מס' ח.272
שני לתכנית מפורטת ח.124 וח.138

מהוז : תל אביב
 נפה : תל אביב יפו
 העיר : חולון
 בעל הקרקע : מיכאל מקרקע ישראל ואחרים
 היוזם : הועדה המקומית לתכנון ובניה חולון
 המתכנן : מ. בר אדניל ובונה ערים
 גוש : 707, חלקות: 79, 76, 17 גוש: 7070 חלקה 104
 שטח התכנית : 2686 מ"ר
 קנה מידה : 1:2500

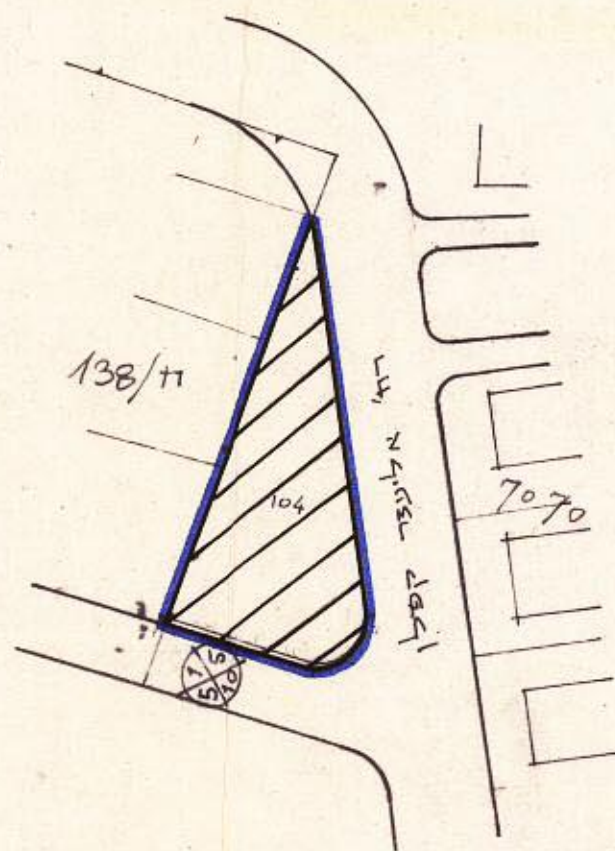


מצב חדש

- נקרא**
- גבול התכנית
 - הגוש
 - שביל להולכי רגל
 - אזור מגורים ב/ו
 - שטח צבועי פתוח
 - נביץ צבועי
 - מספר הדרך
 - קו בנין
 - רוחב הדרך
 - בניה עם קיר משותף
 - שטח לרפורמציה



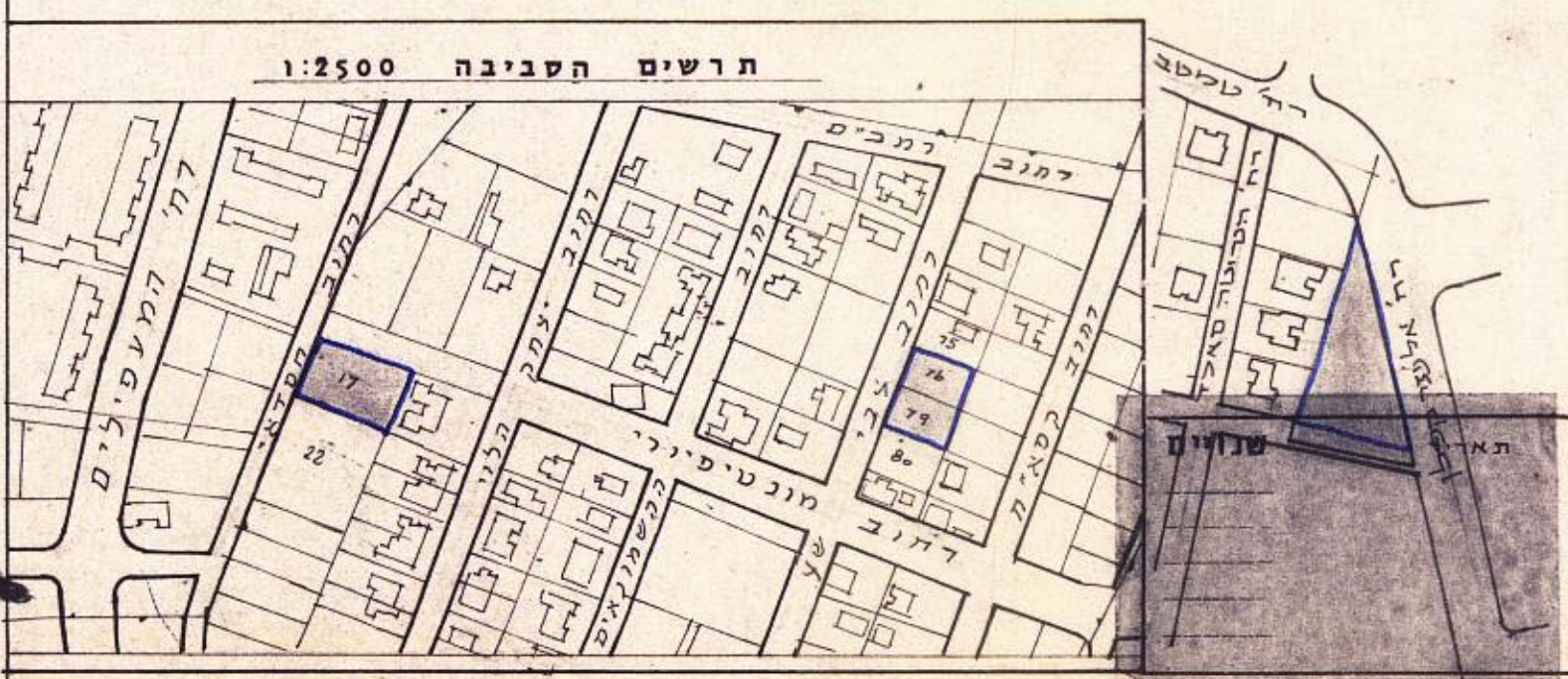
מצב קיים



מדינת ישראל / משרד הפנים
 חוק התכנון והבניה וש"מ 1965
 מרחב תכנון מקומי חולון
 תשריט מצורף לתכנית מפורטת מס' ח.272
 גוש: 7070 חלקות: 79, 76, 17 גוש: 7070 חלקה 104
 שטח התכנית: 2686 מ"ר
 מרדכי כהנא
 יושב ראש הוועדה
 תאריך: 28.4.81

חתימת המתכנן _____
 היוזם _____
 בעל הקרקע _____

ועדה מקומית לתכנון ולבניה חולון
 תאריך: 14.10.81
 חתום: _____



לוח השטחים

מצב וחדש				מצב קיים			
שטח ב %	שטח במ"ר	חלקה	גוש	שטח ב %	שטח במ"ר	חלקה	גוש
27	697	104/א	7070	27	697	17	7070
43.5	1260	104/ב, 79, 76	7070	22	616	79, 76	7070
2.5	32	104/ג	7070	51	1373	104	7070
27	697	17	7070	100%	2686	סה"כ	7070

תאריך: 26.8.74	שטח: 2686 מ"ר	מס סידור: 261/74	עבודת תולין
מס סידור: 1:1250	שטח: 1:2500	מס סידור: 1:2500	אגף הנדסה
תאריך: 14.10.81	שטח: 2686 מ"ר	מס סידור: 1:2500	תכנית בנין ערים מפורטת ח.272
תאריך: 14.10.81	שטח: 2686 מ"ר	מס סידור: 1:2500	מרחב תכנון מקומי חולון