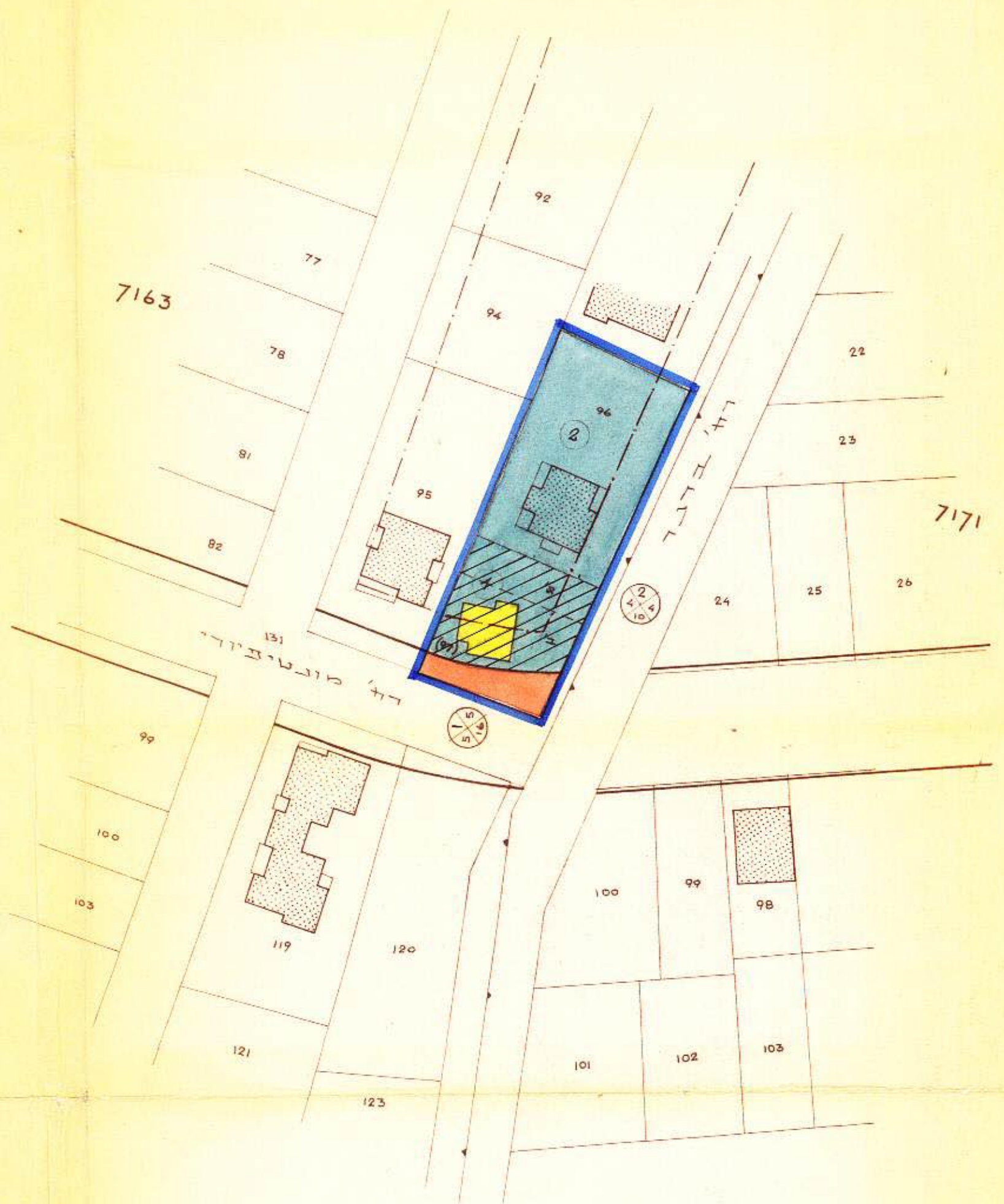
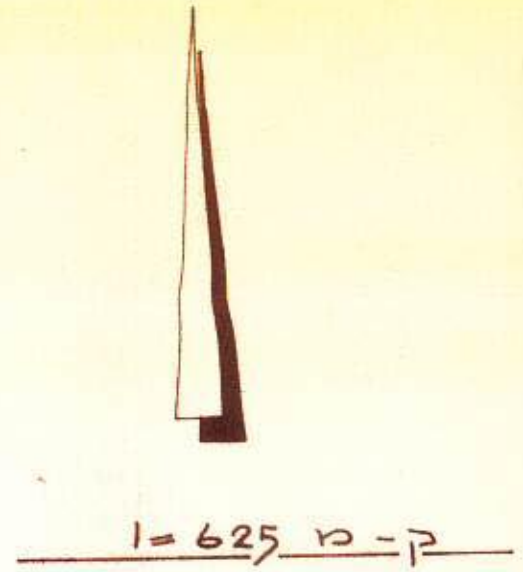


מס' 92/ת/2

3-א/א/1981
שטח בנין ערים חולון
תכנית מפורטת מס' 92-ת-2

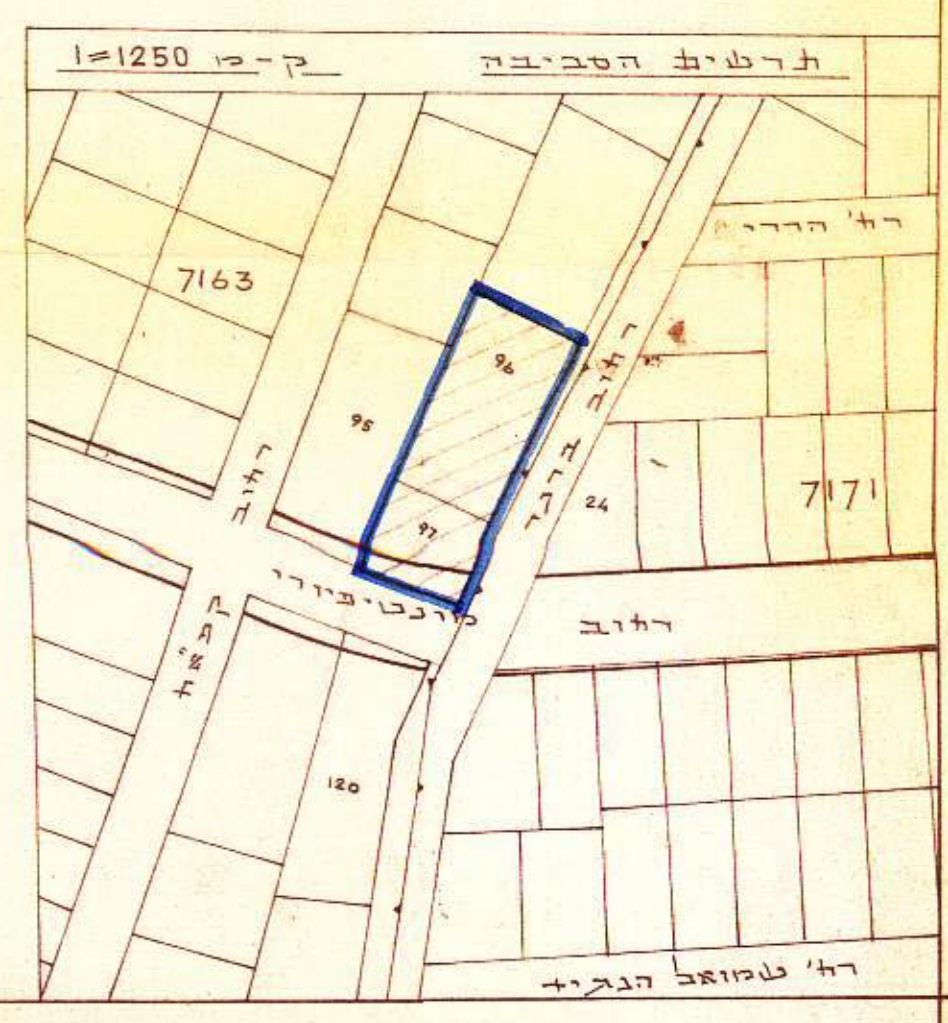
גוש 7163 חלקות: 96, 97
 שטח התכנית: 853 מ"ר
 בעל הקרקע: עיריית חולון ואחיות
 יועץ התכנית: הועדה המקומית לבנין ערים חולון
 מועד התכנית: עיריית חולון



לוח השטחים -

מס' חלקה	שטח המגרש	שטח האפיק	שטח %	אפיק
92 ⁵	792	158	85	מגורים ב' (2) 96 (חלק) להשלמה ביטוח
7 ⁵	61	61	7	רכיב
100	853		100	סה"כ

- מקרא -
- גבול התכנית
 - גוש
 - מקור מגורים ב'
 - להשלמה
 - דרך קיימת
 - חדשה
 - מספר הדוכן
 - קו בנין
 - קו בנין
 - קו בנין
 - גבול חלקה לבטול
 - מספר
 - בנין להריסה



משרד הפנים
 חוק התכנון והבניה תשכ"ה-1965
 מחוז א"ג
 מרחב הבנין מקומי
 חלקה מס' 92
 הועדה המחוזית בשייכות ח'
 מיום 9.12.66 החלטת לתת תוקף
 לתכנית חנוכה לעיל
 סגן מנהל כללי לתכנון
 יושב ראש הועדה

משרד הפנים
 חוק התכנון והבניה תשכ"ה-1965
 מחוז א"ג
 מרחב הבנין מקומי
 חלקה מס' 92
 הועדה המחוזית בשייכות ח'
 מיום 9.12.66 החלטת לתת תוקף
 לתכנית חנוכה לעיל
 סגן מנהל כללי לתכנון
 יושב ראש הועדה

הועדה המקומית לבניה ולתכנון עיר
 חולון
 תכנית מפורטת מס' 92-ת
 10/2/63 10/8/62

הועדה המקומית לבניה ולתכנון עיר
 חולון
 תכנית מפורטת מס' 92-ת
 10/2/63 10/8/62