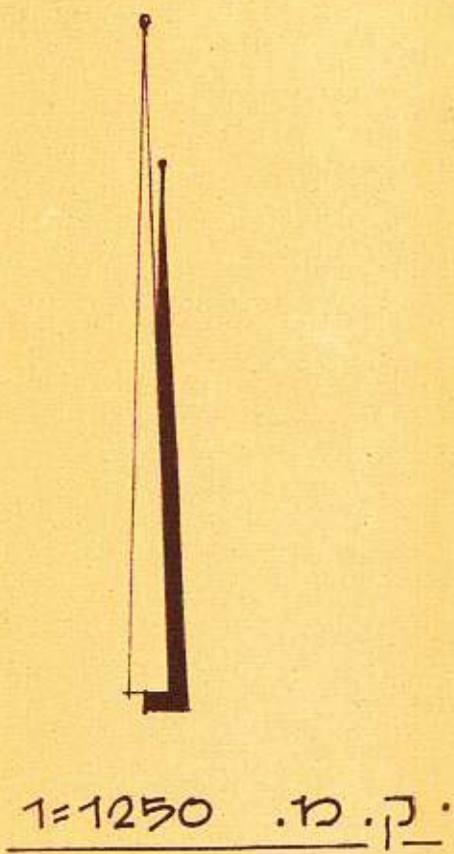


א.י. 3-א/א-1960

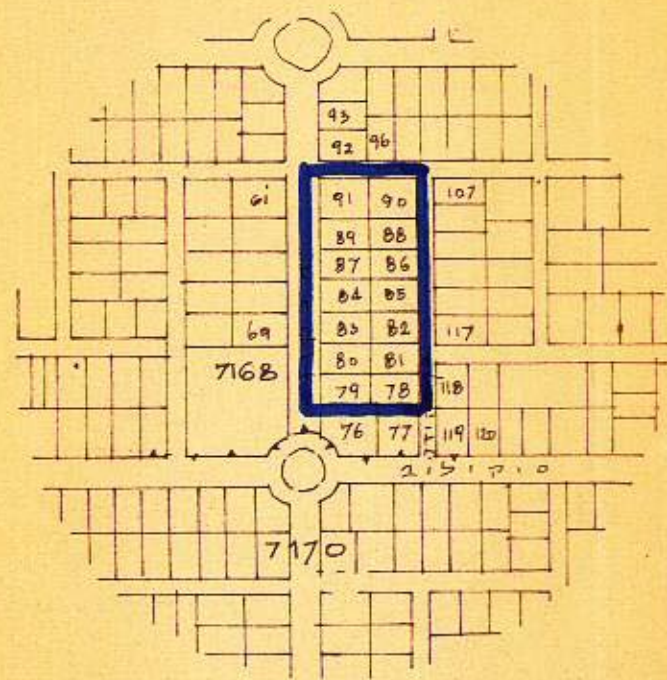
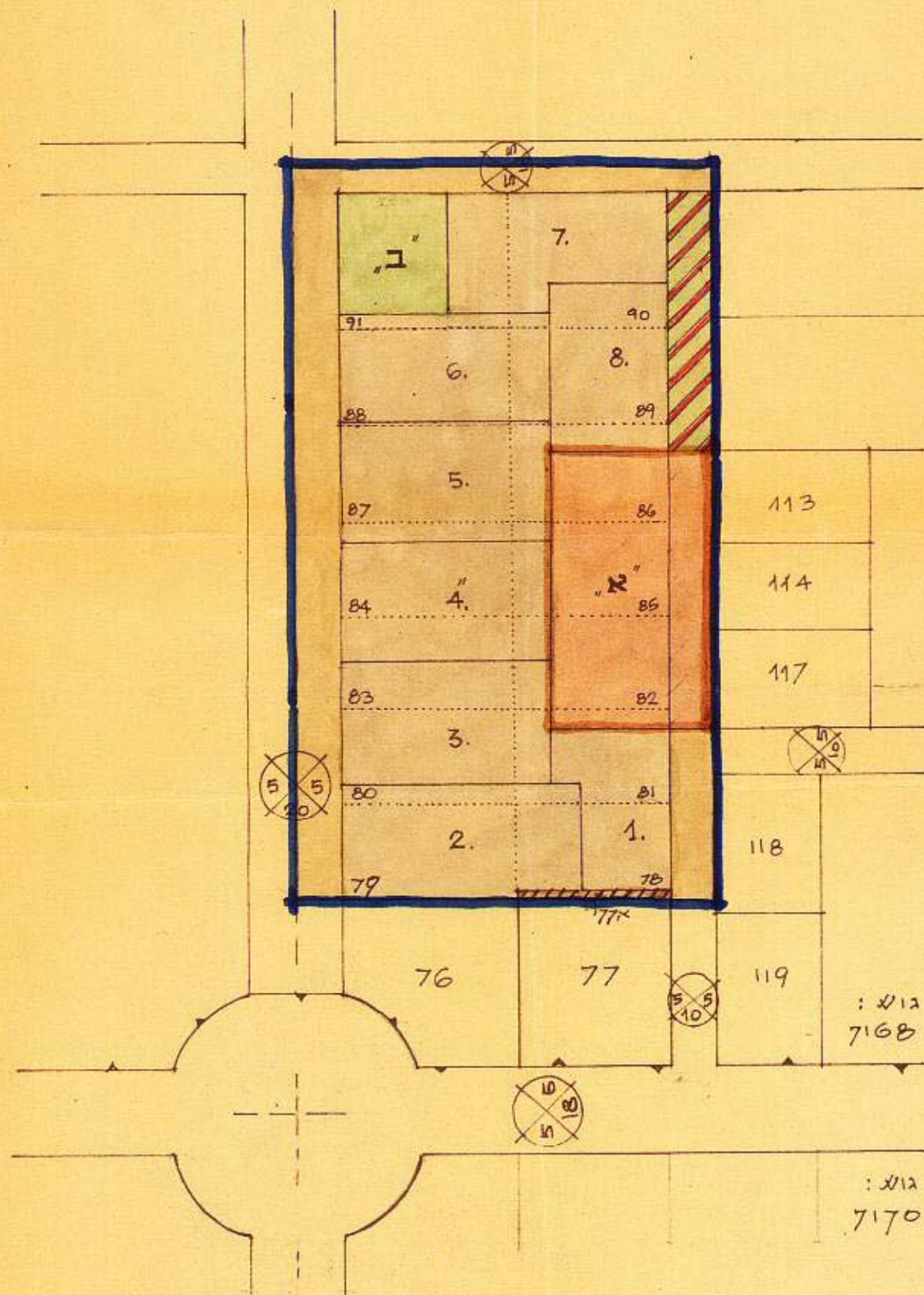
שטח בנין ערים חולון

ה.ב.ע. מס' ח' 91

מחוז : תל-אביב ;
 נפה : ת.א.-19 ;
 העיר : חולון ;
 גוש : 7168 ;
 חלקות : 78-91 ;
 שטח התכנית : 13.432 מט' ;
 בעל הקרקע : ק.ק.ל. ;
 היזם : שכון עובדים בע"מ תל-אביב ;
 המתכנן : מחלקת התכנון של שכון עובדים ;



מ.ק.ר. א :



תל אביב הסביבה
 ק.מ. + 5000 = 1

חלוקת שטחים מוצעים :

מס' ח' :	שטח המגש	שטח הפלטה	שטח המגורים	מס' ח' :	שטח המגש	שטח הפלטה	שטח המגורים
1	721	721	1	7	2.030	2.030	1
2	1.147	1.147	2	8	0.048	0.048	2
3	1.088	1.088	3	9	550	550	3
4-5	2.180	1.090	4-5	10	550	550	4
6	1.090	1.090	6	11	2.189	2.189	16
7	920	920	7				
8	914	914	8				
9	8.065	8.065	9				
סה"כ	13.432	13.432	100%				

חלוקת שטחים קיימות :

מס' ח' :	שטח המגש	שטח הפלטה	שטח המגורים
1	660	76	76
2	700	79	79
3	700	80	80
4	659	81	81
5	660	82	82
6	700	83	83
7	697	84	84
8	658	85	85
9	660	86	86
10	700	87	87
11	658	88	88
12	658	89	89
13	953	90	90
14	1.012	91	91
סה"כ	10.117	1.012	11.129
סה"כ	13.432	3.315	16.747

פקודת בנין ערים 1936
 ועדה מחוזית לתכנון ערים
 מחוז תל-אביב
 מס' תכנון עיר : 167
 מס' ח' : 91
 מס' ח' : 168
 מס' ח' : 169
 מס' ח' : 170
 מס' ח' : 171
 מס' ח' : 172
 מס' ח' : 173
 מס' ח' : 174
 מס' ח' : 175
 מס' ח' : 176
 מס' ח' : 177
 מס' ח' : 178
 מס' ח' : 179
 מס' ח' : 180
 מס' ח' : 181
 מס' ח' : 182
 מס' ח' : 183
 מס' ח' : 184
 מס' ח' : 185
 מס' ח' : 186
 מס' ח' : 187
 מס' ח' : 188
 מס' ח' : 189
 מס' ח' : 190
 מס' ח' : 191
 מס' ח' : 192
 מס' ח' : 193
 מס' ח' : 194
 מס' ח' : 195
 מס' ח' : 196
 מס' ח' : 197
 מס' ח' : 198
 מס' ח' : 199
 מס' ח' : 200

פקודת בנין ערים 1936
 ועדה מחוזית לתכנון ערים
 מחוז תל-אביב
 מס' תכנון עיר : 167
 מס' ח' : 91
 מס' ח' : 168
 מס' ח' : 169
 מס' ח' : 170
 מס' ח' : 171
 מס' ח' : 172
 מס' ח' : 173
 מס' ח' : 174
 מס' ח' : 175
 מס' ח' : 176
 מס' ח' : 177
 מס' ח' : 178
 מס' ח' : 179
 מס' ח' : 180
 מס' ח' : 181
 מס' ח' : 182
 מס' ח' : 183
 מס' ח' : 184
 מס' ח' : 185
 מס' ח' : 186
 מס' ח' : 187
 מס' ח' : 188
 מס' ח' : 189
 מס' ח' : 190
 מס' ח' : 191
 מס' ח' : 192
 מס' ח' : 193
 מס' ח' : 194
 מס' ח' : 195
 מס' ח' : 196
 מס' ח' : 197
 מס' ח' : 198
 מס' ח' : 199
 מס' ח' : 200

ועדה המקומית לבנין ולתכנון עיר
 חולון
 מס' ח' : 91
 מס' ח' : 168
 מס' ח' : 169
 מס' ח' : 170
 מס' ח' : 171
 מס' ח' : 172
 מס' ח' : 173
 מס' ח' : 174
 מס' ח' : 175
 מס' ח' : 176
 מס' ח' : 177
 מס' ח' : 178
 מס' ח' : 179
 מס' ח' : 180
 מס' ח' : 181
 מס' ח' : 182
 מס' ח' : 183
 מס' ח' : 184
 מס' ח' : 185
 מס' ח' : 186
 מס' ח' : 187
 מס' ח' : 188
 מס' ח' : 189
 מס' ח' : 190
 מס' ח' : 191
 מס' ח' : 192
 מס' ח' : 193
 מס' ח' : 194
 מס' ח' : 195
 מס' ח' : 196
 מס' ח' : 197
 מס' ח' : 198
 מס' ח' : 199
 מס' ח' : 200

ועדה המקומית לבנין ולתכנון עיר
 חולון
 מס' ח' : 91
 מס' ח' : 168
 מס' ח' : 169
 מס' ח' : 170
 מס' ח' : 171
 מס' ח' : 172
 מס' ח' : 173
 מס' ח' : 174
 מס' ח' : 175
 מס' ח' : 176
 מס' ח' : 177
 מס' ח' : 178
 מס' ח' : 179
 מס' ח' : 180
 מס' ח' : 181
 מס' ח' : 182
 מס' ח' : 183
 מס' ח' : 184
 מס' ח' : 185
 מס' ח' : 186
 מס' ח' : 187
 מס' ח' : 188
 מס' ח' : 189
 מס' ח' : 190
 מס' ח' : 191
 מס' ח' : 192
 מס' ח' : 193
 מס' ח' : 194
 מס' ח' : 195
 מס' ח' : 196
 מס' ח' : 197
 מס' ח' : 198
 מס' ח' : 199
 מס' ח' : 200

חוז' 1110 :
 ה 1110 :
 בעל הקרקע : שכון עובדים בע"מ
 מתכנן : קרן הימ"ת לתכנון
 המתכנן :
 זכאריך : 3. I. 1960

2/10/62