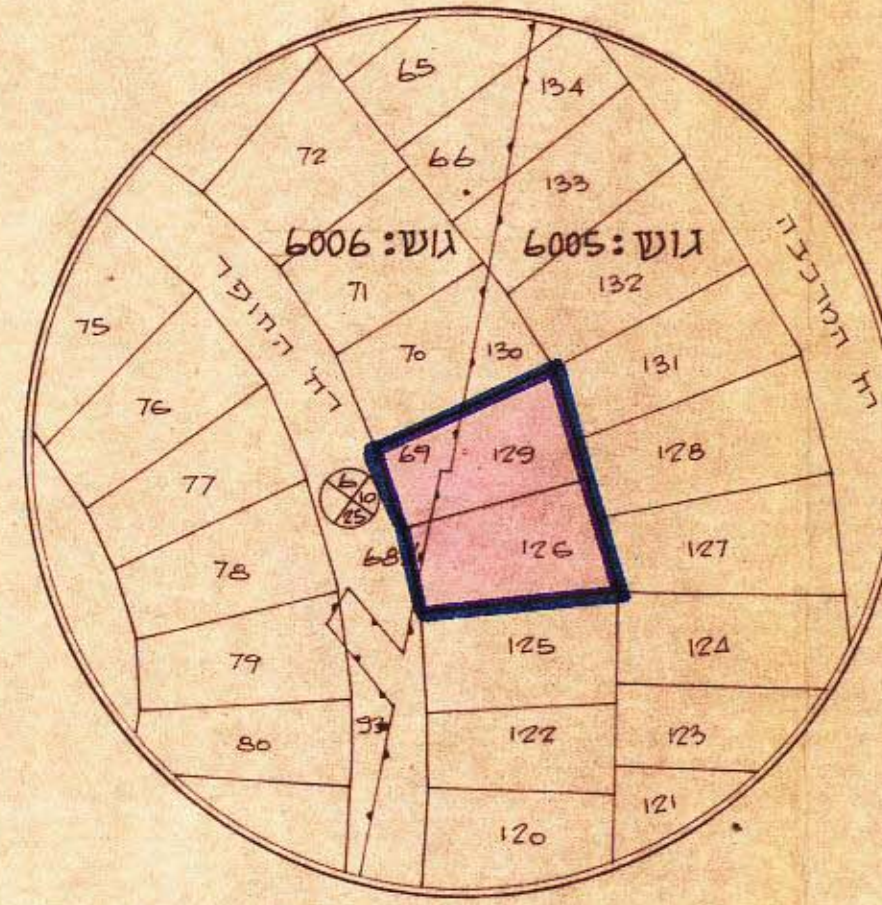
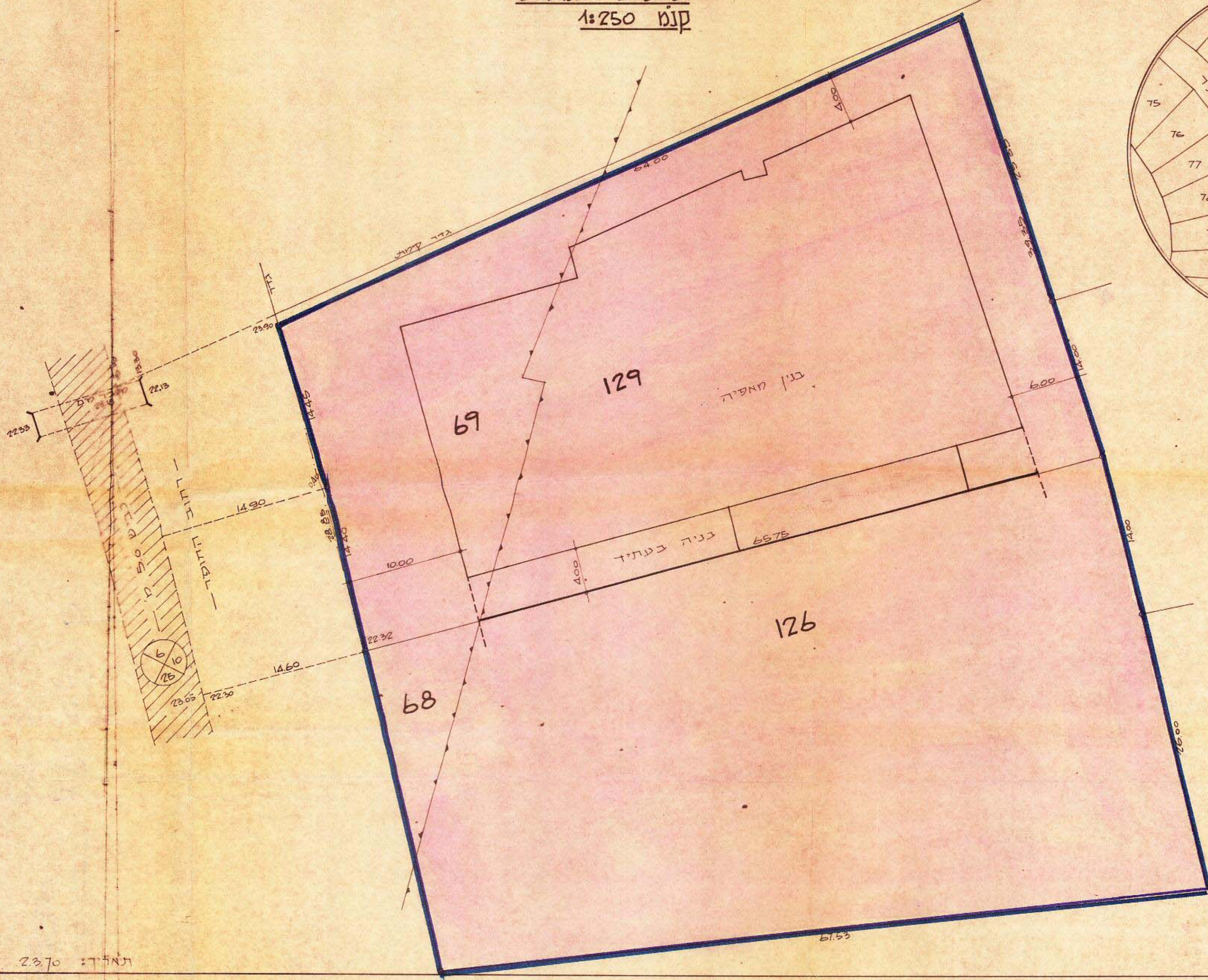


תרשים המגרש
קצמ 1:250



תרשים הסביבה
קצמ 1:2500

מרחב תכנון מקומי של חולון

תשריט מצורף לתכנית מס' ח-197

שנוי לתכנית מסודרת ח-37

- מחוז : תל אביב
- נפה : תל אביב יפו
- עיר : חולון
- גוש : 6006, 6005
- חלקה : 68, 69, 129, 126
- היוזם : הועדה המקומית לתכנון ולבניה-חולון
- בעל הקרקע : מתהל מקדסני ישראל- ירושלים
- המתכנן : עבדן חל אלומות, בחולון בע"מ
- השטח : ד. גנדלר- א. פיאסטר- אדריכלים
- מ"ד : 4538

מקדא:

- גבול התכנית
- גבול החלקות
- אתר הבנין
- איזור תעשיה
- בניה בקד משותף

ועדה משנה לתכנון ולבניה-חולון
מס' ח-197
תק. בניה בועדה משנה לתכנון ולבניה-חולון
מיום 30.3.70
מיום 7/70
ההחלטות לעצמה לאשר וועדה המשנה לתכנון ולבניה
מחוז תל אביב, בתנאים מסוי, של חוק התכנון
ולבניה-1965.
1972
3.1.1972

- מס' הדרך : 6
- קו בנין בחצית : 10
- חובב הדרך : 25

חתימת המתכנן	חתימת היוזם	חתימת בעל הקרקע
--------------	-------------	-----------------

א. פיאסטר- אדריכל

מהנדס העיר

אלומות חולון בע"מ

החלטת הוועדה המקומית לתכנון ולבניה-1965

מרחב תכנון מקומי

ת.ת. 69-א-15

החלטה המקומית בשינוי ת.ת. 69-א-15

מס' 150

החלטה לתת תוקף

החלטת הוועדה המקומית לתכנון ולבניה-1965

מרחב תכנון מקומי

ת.ת. 69-א-15

החלטה המקומית בשינוי ת.ת. 69-א-15

מס' 150

החלטה לתת תוקף