

4-7-88

מרחב תכנון מקומי-חולון

תכנית מפורטת מס' ח/398

שינוי לתכנית מפורטת מס' ח/266

מחוז: תל אביב
 נפה: תל אביב יפו
 המקום: חולון
 גושים: 7183 חלקה 38.57 וחלק מחלקה 6
 6760 חלקה 232
 בעל הקרקע: חב' סאדאב בע"מ
 היוזם: הועדה המקומית לתכנון ובניה חולון
 המתכנן: מ. בר ו הרשקוביץ אדריכלים
 השטח 16.86 דונם
 קנ"מ: 1:1250

מיקרא

	גבול התכנית
12	מספר מגרש זמני לפי ת.ב.ע.
71	מספר מגרש חדש
	אזור מגורים מיוחד א
	דרך קיימת/בנין קיים
10 5 5 16	מס הדרך קו בנין רוחב הדרך

טבלת שטחים ומס יחידות-

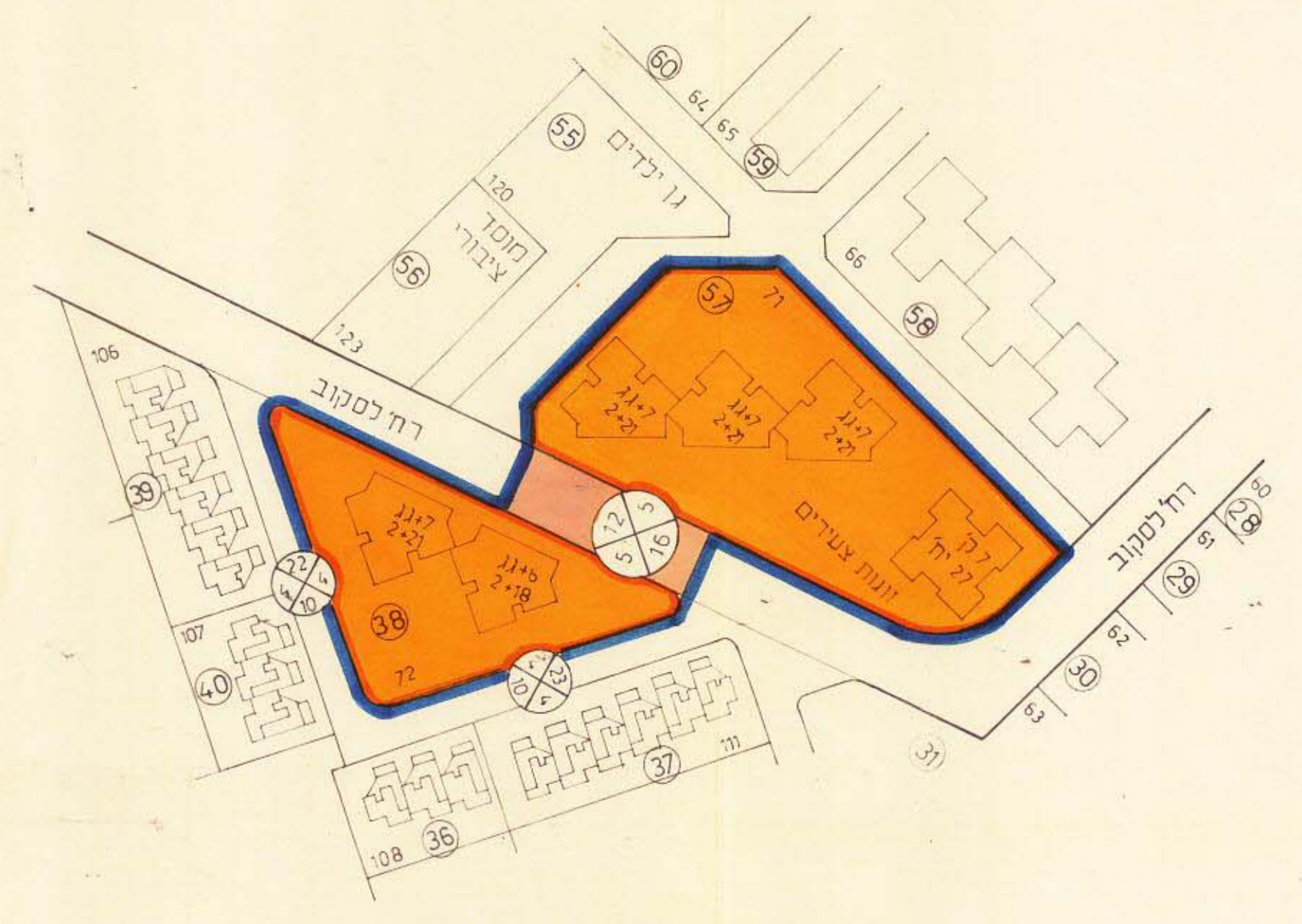
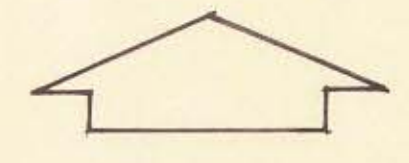
האזור	מס' חלקה	שטח חלקה בדונם	מס' יחידות מצב קיים	מס' יח' מוצע
מגורים מיוחד (זוגות צעירים)	57	4.87	66	69
מגורים מיוחד	38	2.14	27	27
מגורים מיוחד	232	9.15	34	43
דרך	חלק מ-6	0.70	184	172
סה"כ		16.86	311	311

חתימת היוזם
 חתימת המתכנן
 חתימת בעל הקרקע

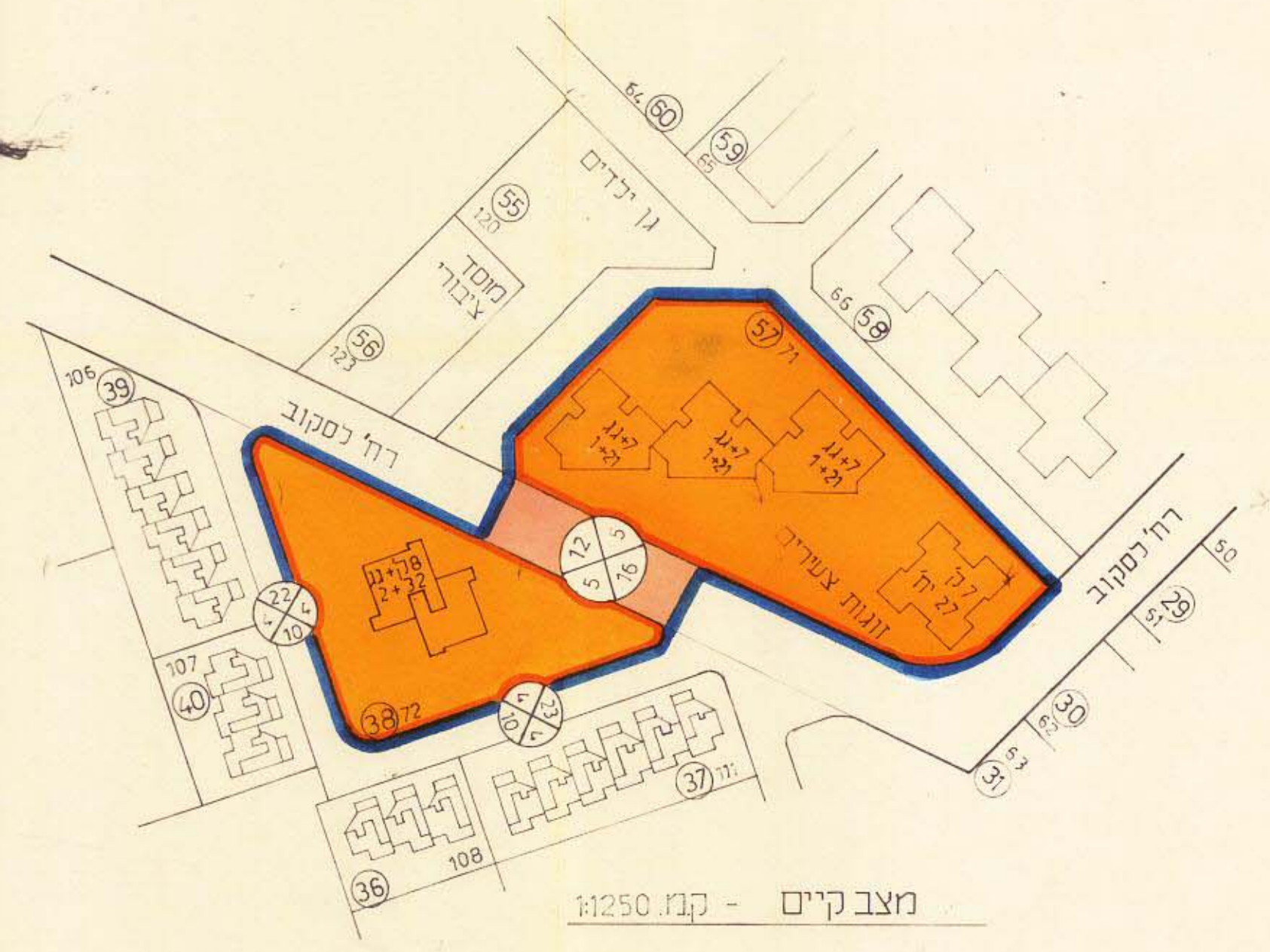
מיוזם: חב' סאדאב בע"מ
 חתומה: מ. בר ו הרשקוביץ אדריכלים
 תל אביב 63296

הועדה המקומית לתכנון ולבניה חולון
 מס' ח' 398
 תאריך: 18.4.88
 חתומה: [Signature]

מיוזם: חב' סאדאב בע"מ
 חתומה: [Signature]
 תל אביב 63296

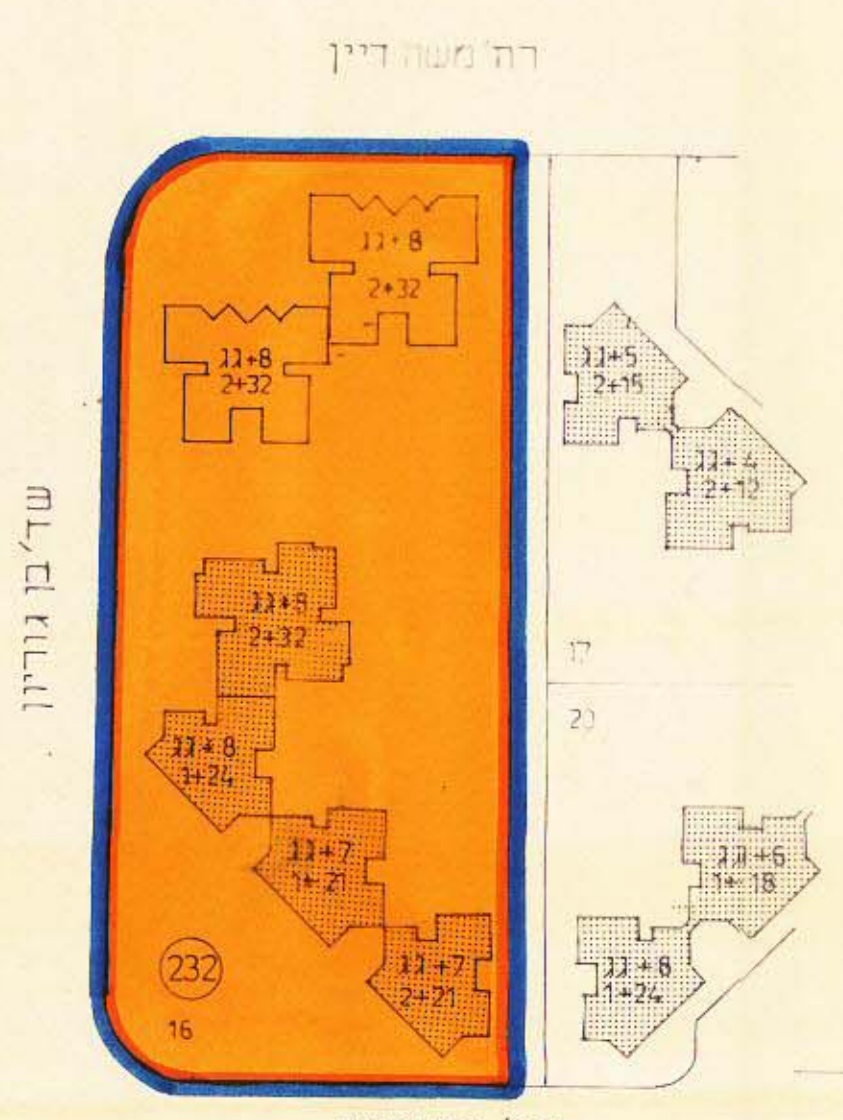


מצב מוצע - קנ"מ 1:1250

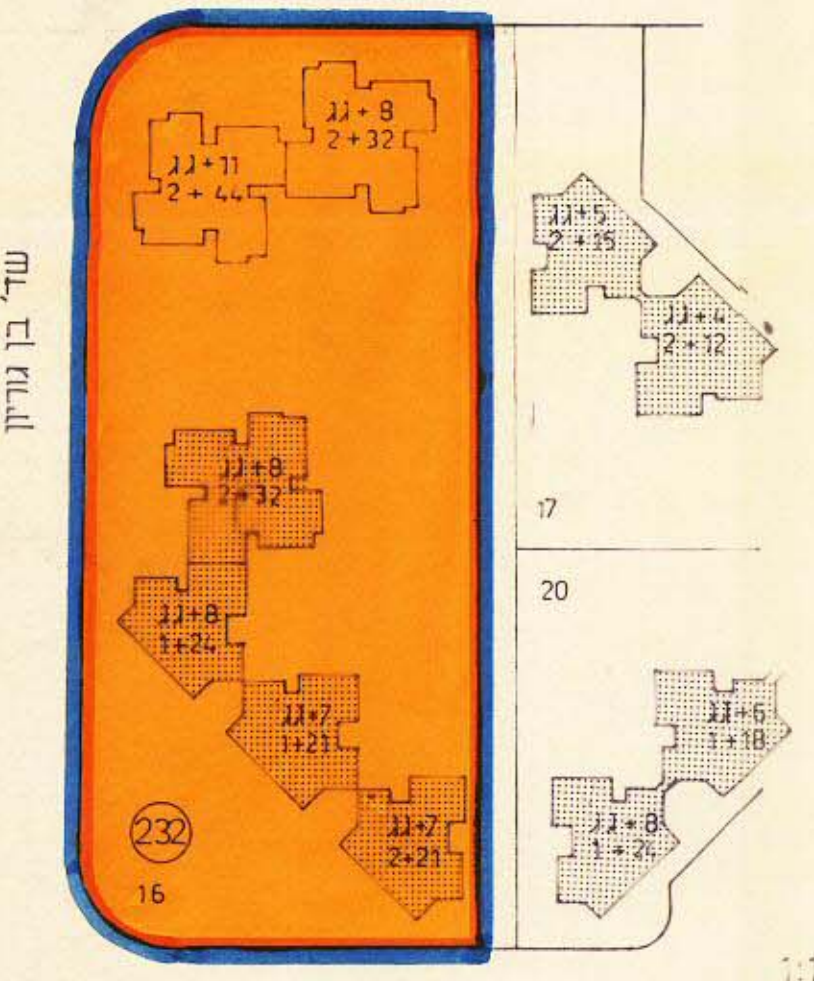


מצב קיים - קנ"מ 1:1250

נתונים סביבה - קנ"מ 1:10000



מצב מוצע - קנ"מ 1:1250



מצב קיים - קנ"מ 1:1250

אדריכלים
 חתומה: מ. בר ו הרשקוביץ אדריכלים
 תל אביב 63296

מס' ח' 398	תאריך: 18.4.88
מס' ח' 266	תאריך: 18.4.88
מס' ח' 398	תאריך: 18.4.88
מס' ח' 266	תאריך: 18.4.88

מיוזם: חב' סאדאב בע"מ	חתימת היוזם
מתכנן: מ. בר ו הרשקוביץ אדריכלים	חתימת המתכנן
בעל הקרקע: חב' סאדאב בע"מ	חתימת בעל הקרקע