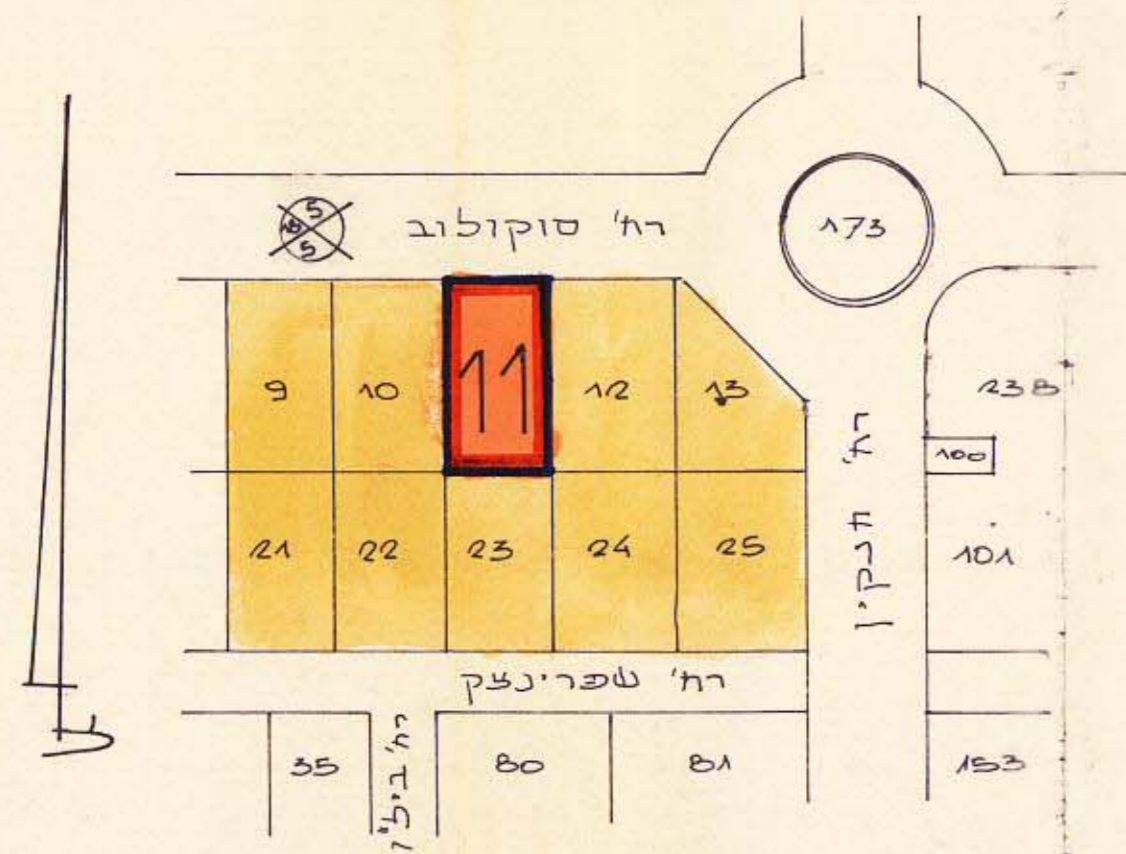


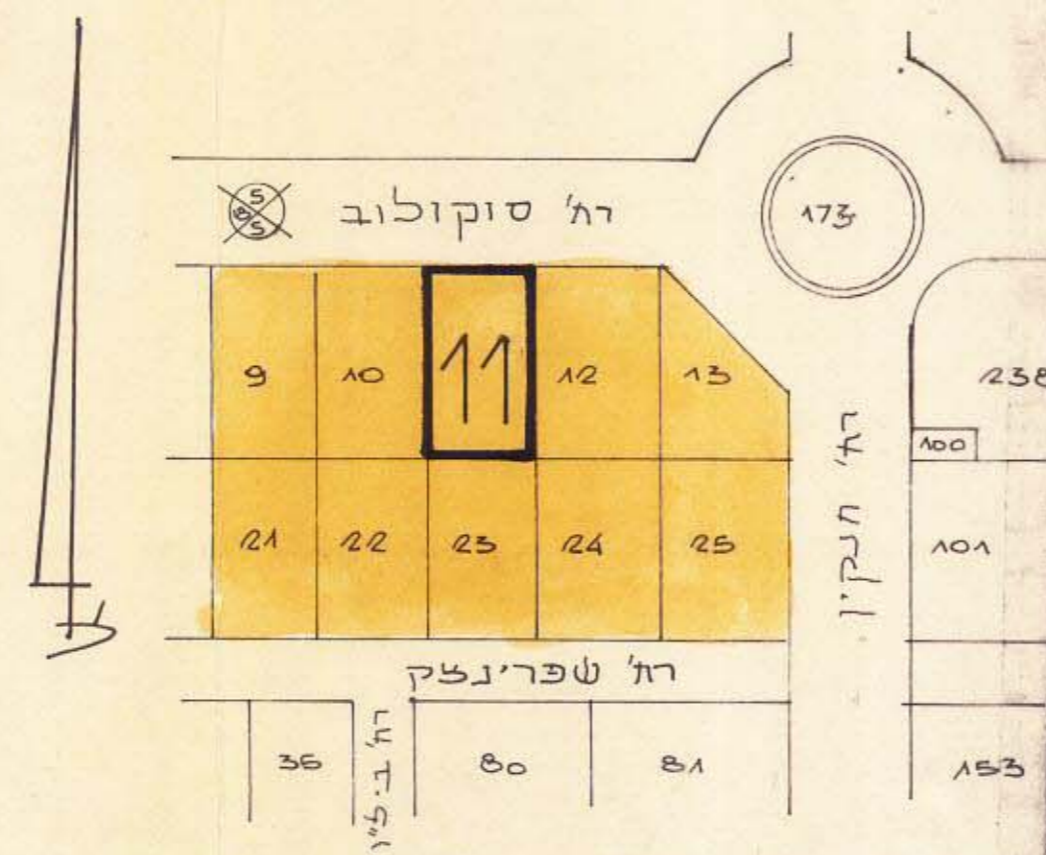
# מרחב תכנון מקומי חולון

תשריט מצורף לתכנית מתאר מס ח-380.  
שנוי תכנית מתאר חולון ח-1 על תיקוניה.

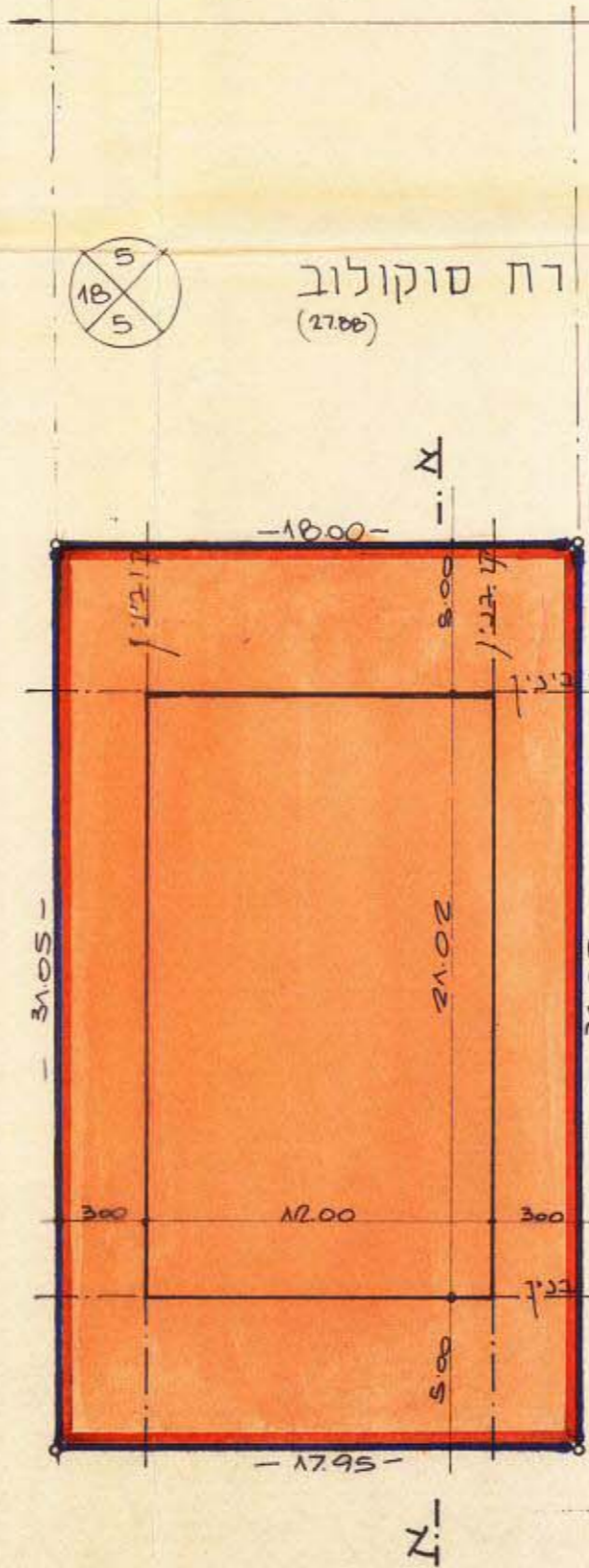
תרשים הסביבה. מצב מוצע ק"מ 1:1250



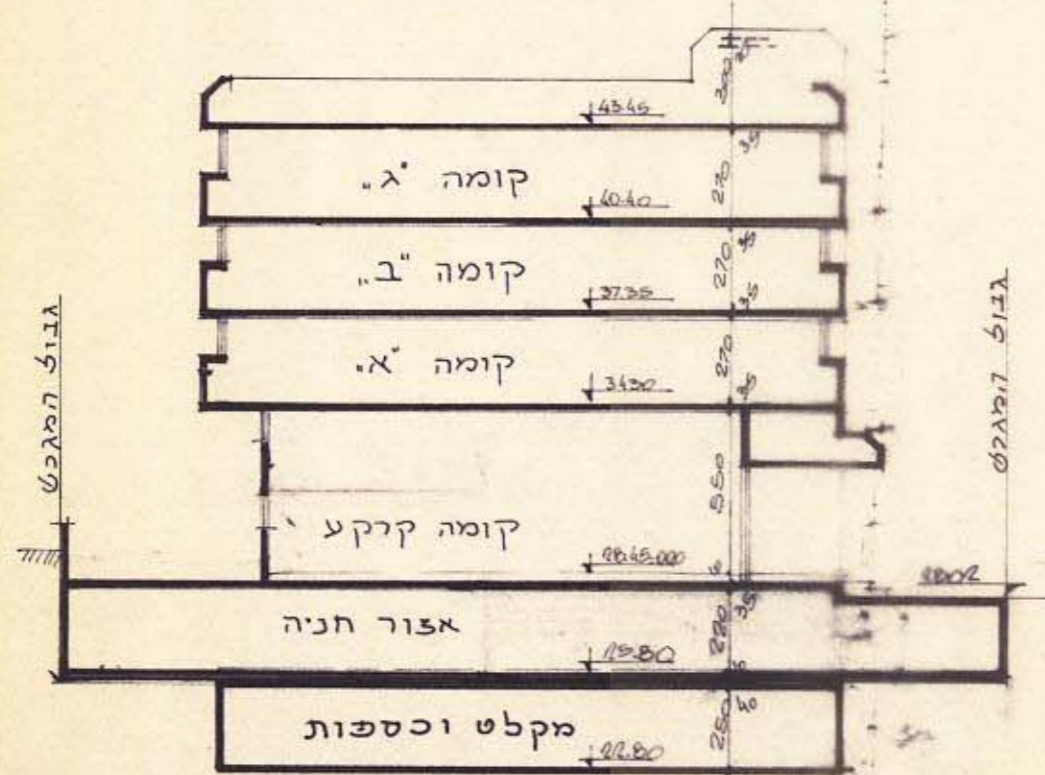
תרשים הסביבה מצב קיימ ק"מ 1:1250



תכנית המגרש  
ק"מ 1:250



חתך א-א ק"מ 1:250



תבלת שטחים	
קומה	שטח בס"מ
מרתף תחתון	1720 <sup>00</sup>
קרקע	240 <sup>00</sup>
א	240 <sup>00</sup>
ב	240 <sup>00</sup>
ג	240 <sup>00</sup>

- מחוז ————— תל אביב
- נפת ————— תל אביב
- עיר ————— חולון
- גוש ————— 7170
- חלקה ————— 11
- רחוב ————— סוקולוב מס 84
- בעל הקרקע ————— נחום אלפונסו; מוריס דוד;
- היוזם ————— הועדה המקומית לתכנון ולבניה חולון
- עורך התכנית ————— ש. ארדיטי
- שטח התכנית ————— 561 מ"ר

**מקרא**

- גבול התכנית —————
- קו בניין —————
- אזור מגורים ד' —————
- אזור מסחרי מיוחד —————
- מס הדרך —————
- קו בנין —————
- רוחב הדרך —————

הועדה המקומית לתכנון ולבניה חולון.  
מס 380.  
תאריך: 20/12/84  
16.12.84

מיוזם: משרד הנדסה / משרד המגורים  
חוק התכנון והבניה חסידי-2567  
מחוקק: חוק התכנון והבניה

**חתימות**

בעל הקרקע:

היוזם:

עורך התכנית:

תאריך: 2.84