

מרחב תכנון מקומי חולון
 תשריט לתכנית מתאר ח/384
 שנוי לתכנית מתאר חולון ת-1 על תקוניה

מחוז: תל אביב
 נפה: תל אביב-יפו
 מקום: חולון
 גוש: 6740
 חלקות: 351 352 357
 בעל הקרקע: מנהל מקרקעי ישראל
 היזום: ועדה מקומית לתכנון ובניה-חולון

המתכנן: א.שפיר אדריכל ומתכנן ערים בע"מ
 שטח התכנית: 2343 מ"ר
 תאריך: 4.12.83

מקרא:

-  גבול התכנית
-  אזור מגורים ד'
-  שטח לבניני צבור
-  אזור מיוחד
-  שטח לחניה
-  מבנה להריסה

טבלת שטחים

האזור	מצב קיים	מצב מוצע
חלקה	שטח מ"ר	שטח מ"ר
בניני צבור	351 485	351 485
— // —	352 474	352 474
מגורים ד'	357 1384	357 1384
מיוחד	—	2343
סה"כ	2343	2343

טבלת שטחי בניה

חלקה	זבוקמה	מס' קומות	מצב קיים		שטח מ"ר	% בניה
			קומה	שטח מ"ר		
351	40	2	קרקע	891	38	
352	40	2	א	751	32	
352	40	2	ב	845	36	
357	33	4	ג	48	2	
סה"כ			סה"כ	2535	108	

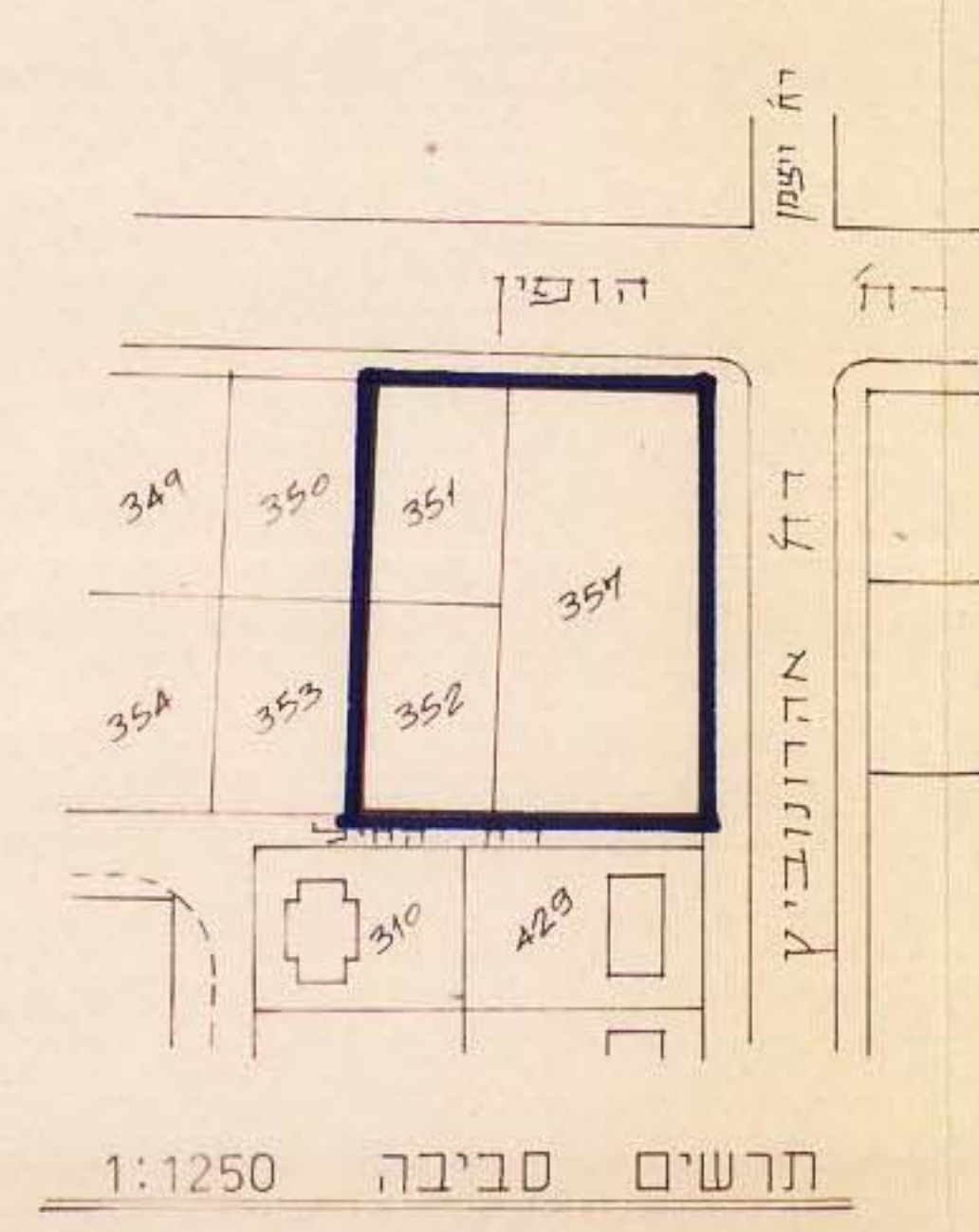


מחנוד העיני

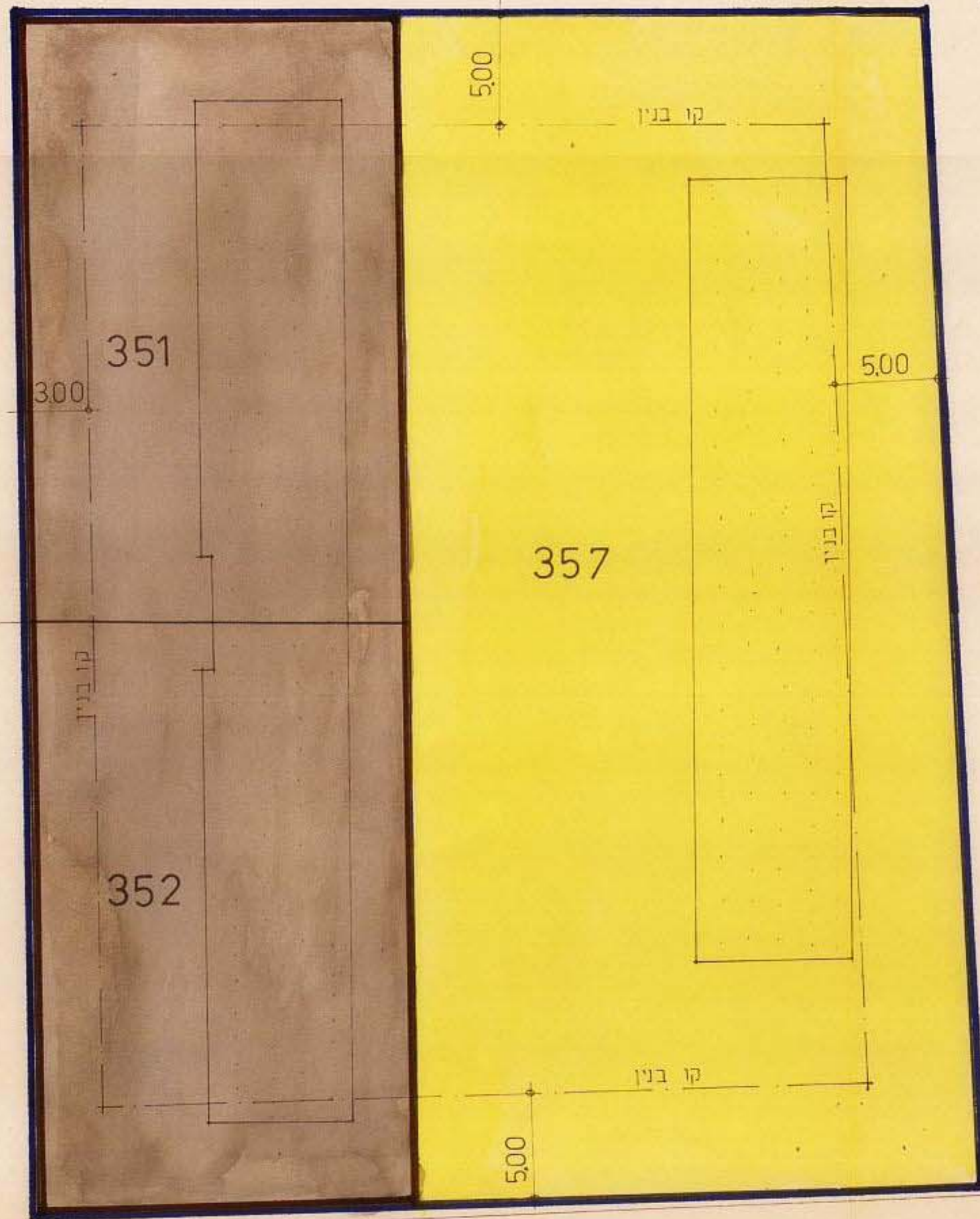
חותמות ואשרים:

הועדה המקומית לתכנון ולבניה-חולון
 חתמה ביום כ"ט תשרי תשמ"ג (15.10.83)
 תשרי 1983
 תאריך: 15.10.83

מדינת ישראל / משרד הפנים
 חוק התכנון והבניה תשי"ח-1968
 מחוז תל-אביב
 מרחב תכנון מקומי חולון
 תכנית מתאר/מפורטת מס' 384
 הועדה המקומית לביטוח מק"מ (15.10.83)
 מ"מ: 1:250
 מר ד"ר א. שפיר
 תשכ"ב ראש הועדה
 15.10.83

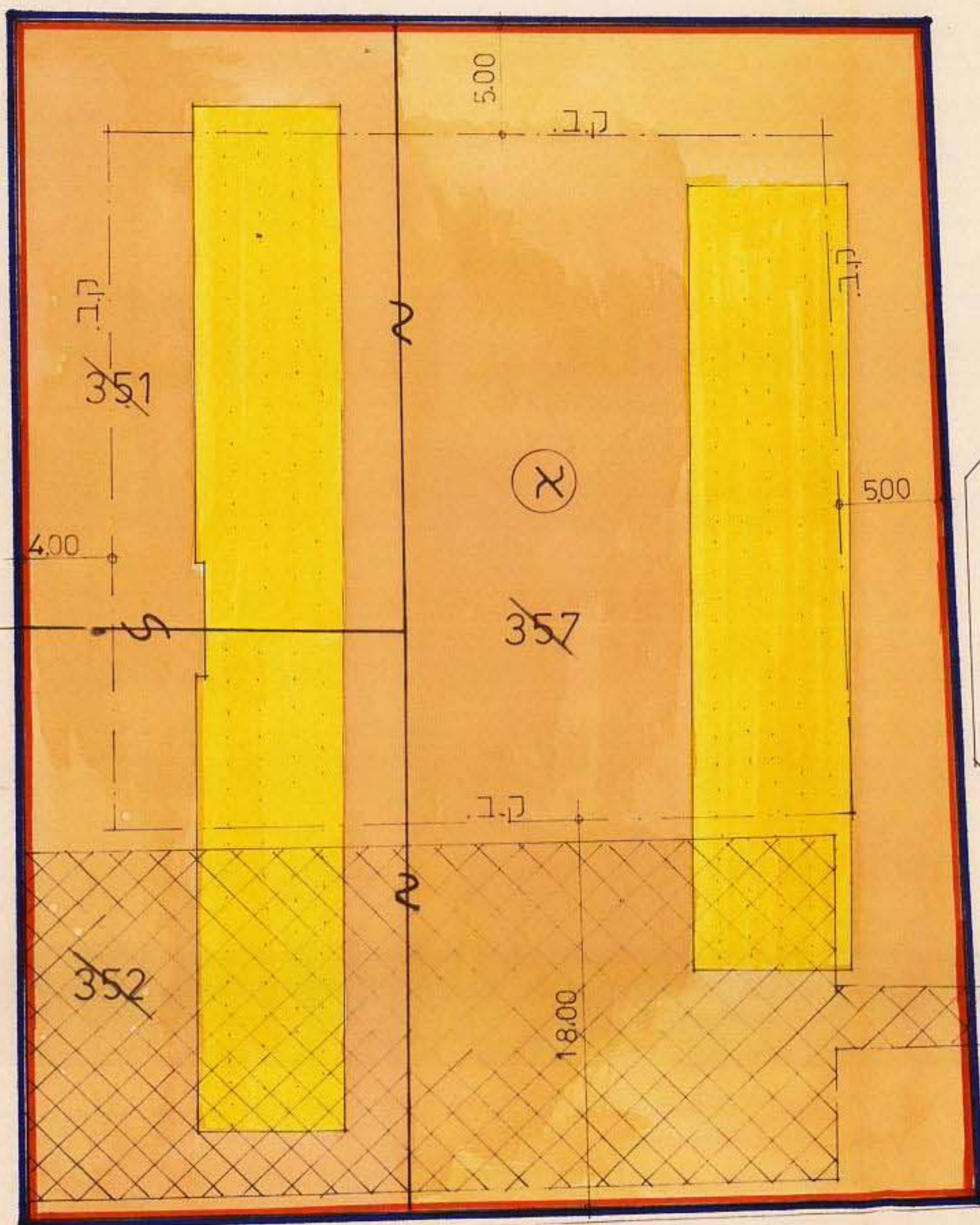


רח' הופין



רח' החיך
 מצב קיים 1:250

רח' הופין



רח' החיך
 מצב מוצע 1:250

רח' אהרונביץ

מסל

מסל