

# מרחב תכנון מקומי חולון

תשריט מצורף לתכנית ח-334  
 2 שנוי לתכנית מפורטת מ'ס ח-284  
 1 שנוי לתכנית מתאר ח-1

- מחוז ————— תל אביב
- נפה ————— תל אביב - יפו
- עיר ————— חולון
- גוש ————— 7162
- חלקה ————— 30
- רחוב ————— גבעתי
- בעל הקרקע ————— שפירא יצחק
- היוזם ————— הועדה המקומית לתכנון ולבניה חולון

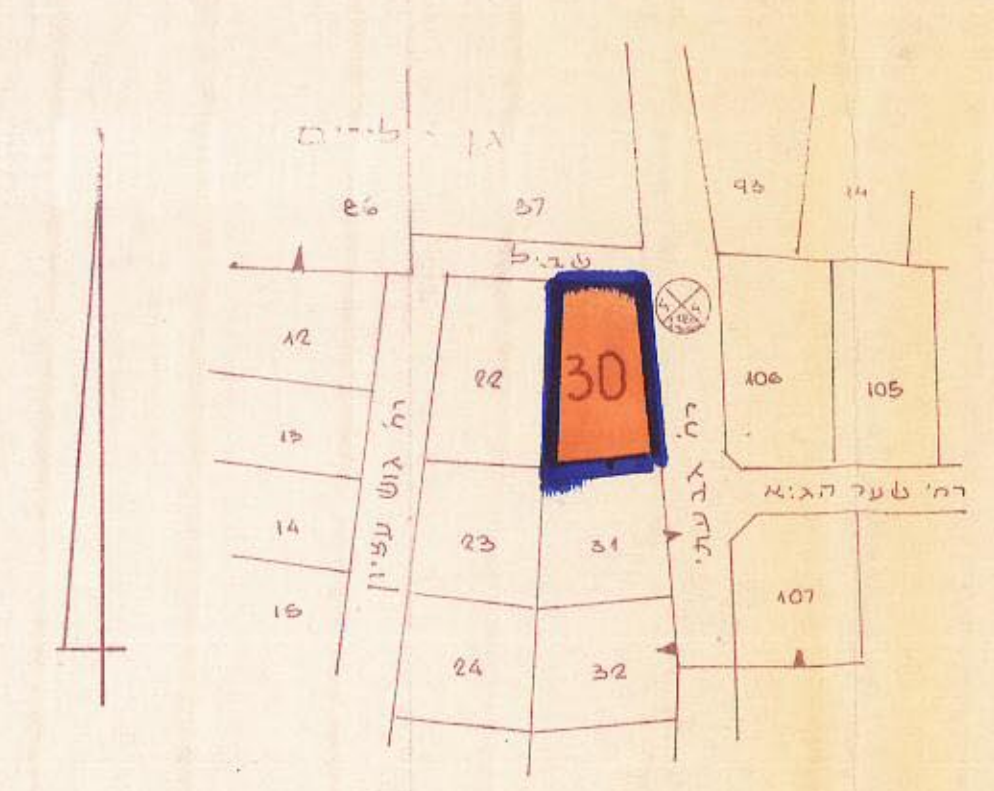
עורך התכנית — ש א ר  
 שטח התכנית — 470 מ"ר  
 מרחב תכנון מקומי  
 תוכנית מואר/מסובבת מס' 334  
 יזמה המחוזית בנינונה מס' 97  
 מ.א. 5-9-1959 החליטה לתת תוקף  
 התכנית  
 מודרכי לת"א  
 יושב ראש הועדה  
 יום סגור כללי  
 7.3.82  
 המירד

### מקרא

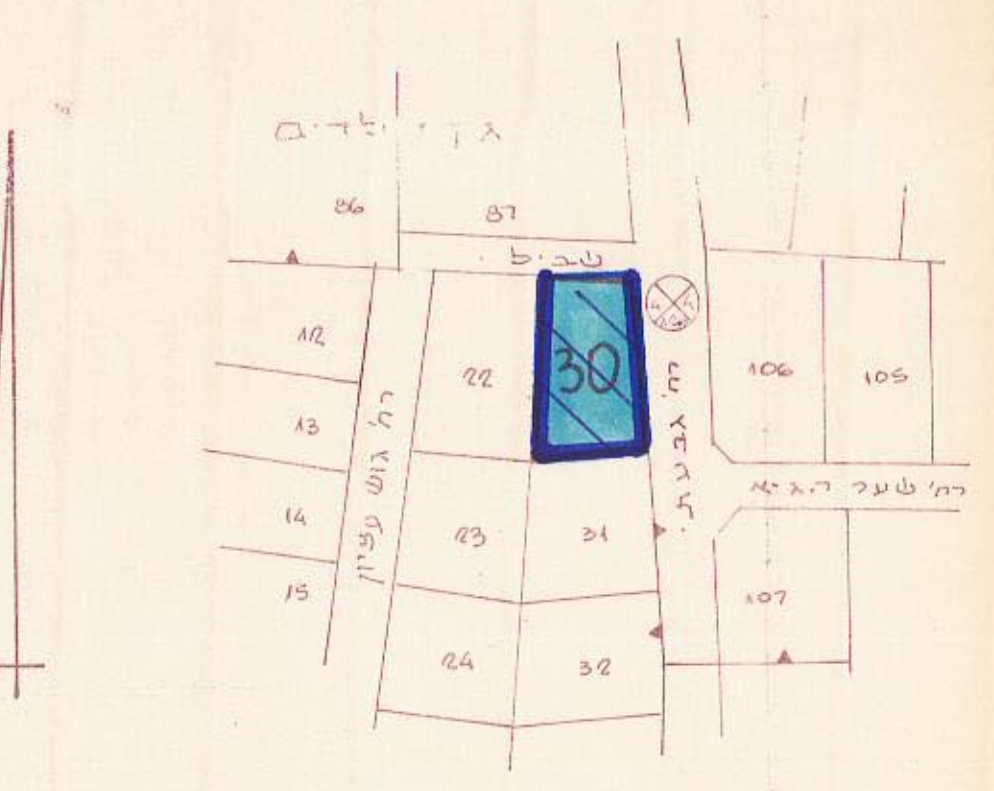
- גבול התכנית —————
- קו בנין —————
- אזור מגורים ב-1 —————
- מגרש מיוחד —————
- בניין קיים —————
- בניה מוצעת —————
- הרחבת רחוב —————
- מ'ס הדרך —————
- קו בנין —————
- רוחב הדרך —————

חתימות:  
 בעל הקרקע: שפירא יצחק  
 היוזם: מועדה מקומית  
 עורך התכנית: שמואל אהרן  
 תאריך: 27.3.82

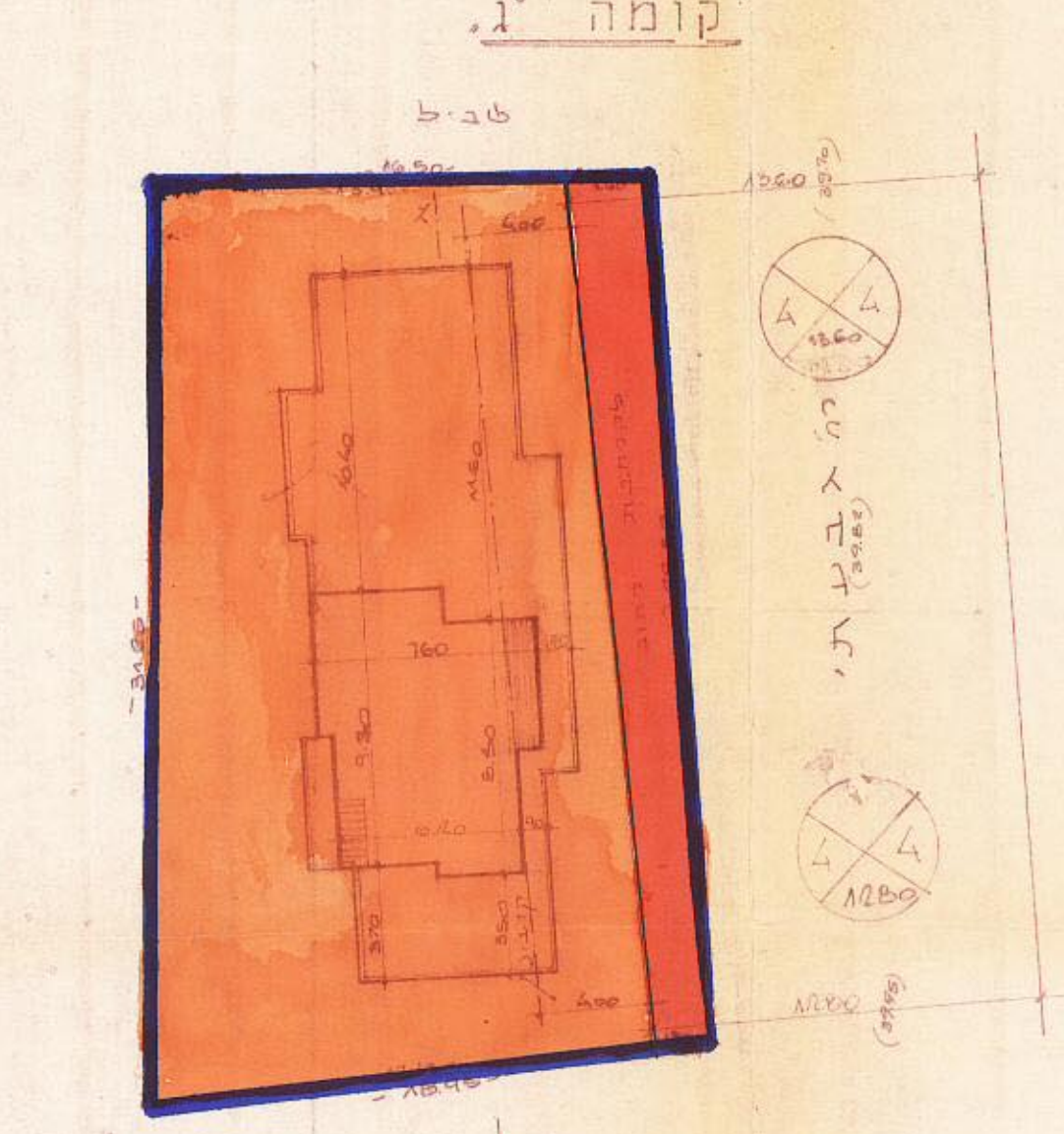
תרשים הסביבה מצב מוצע ק"מ 1:1250



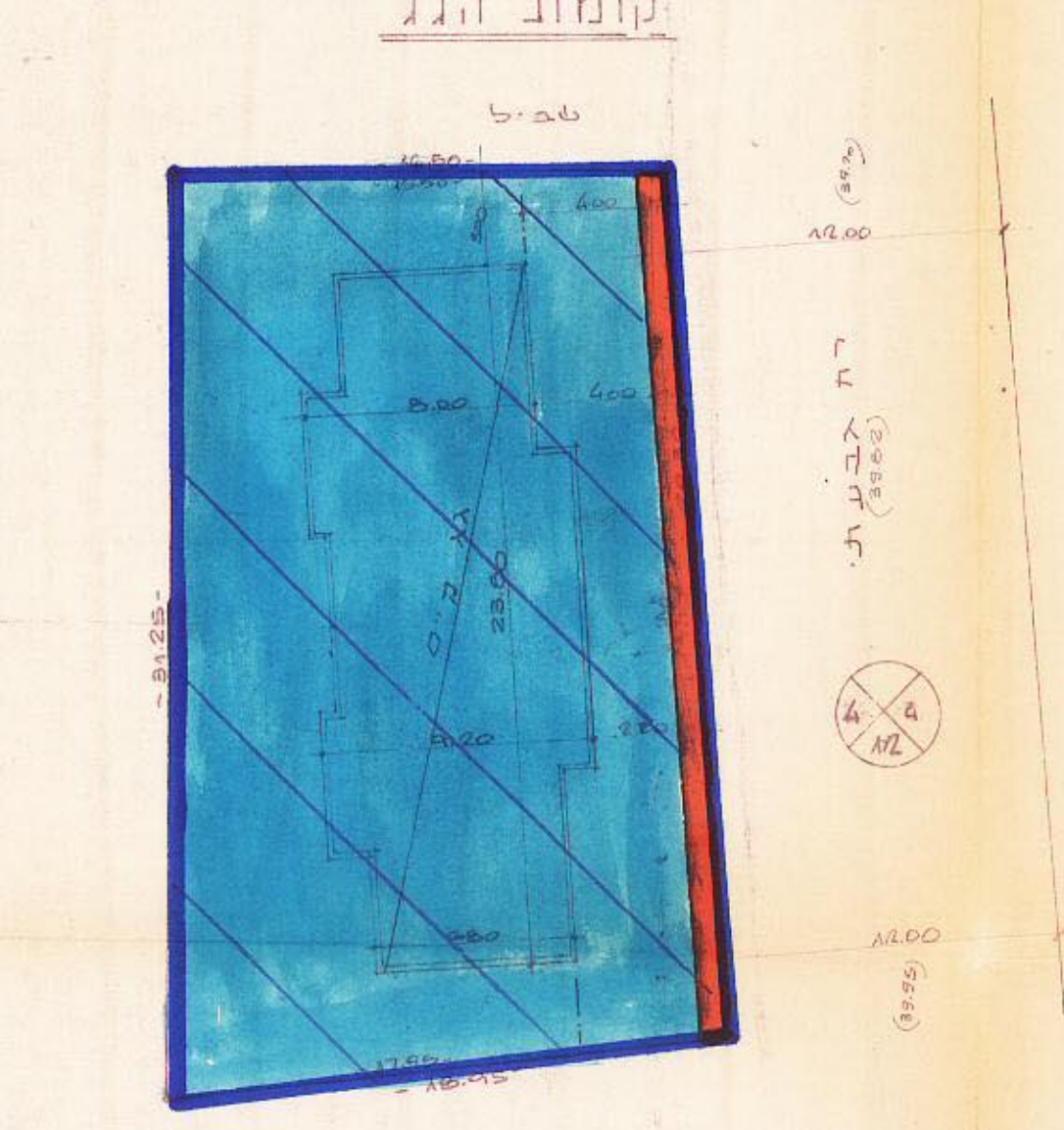
תרשים הסביבה מצב קיים ק"מ 1:1250



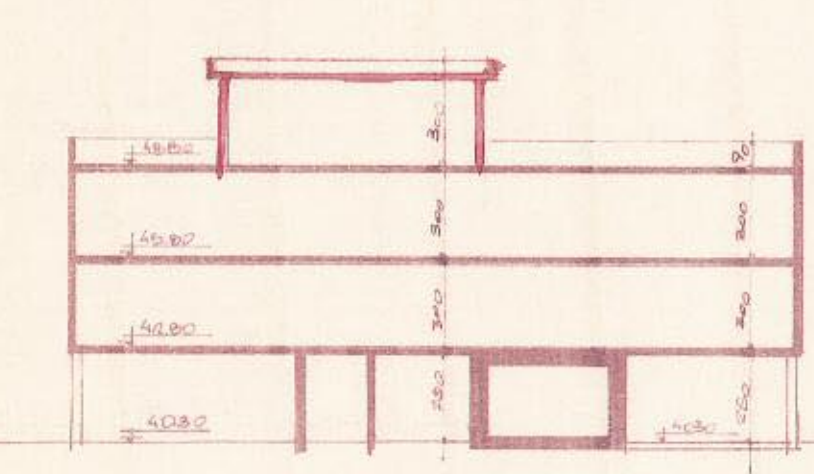
תרשים המגרש מצב מוצע ק"מ 1:250



תרשים המגרש מצב קיים ק"מ 1:250



חתך א א ק"מ 1:250



שטחים  
 470 מ"ר  
 62 מ"ר להרחבת רחוב  
 532 מ"ר חלקה 30

תכנית קומה ג' ק"מ 1:100

