

מרחב תכנון מקומי חולון

תשריט מצורף לתכנית מס. ה-236

שינוי לתכנית מתאר חולון ח.ו

ל.ז. 3 - ח.ו.א.ל.ר.ג

מחוז: תל אביב נפה: תל אביב - יפו

העיר: חולון

גוש: 7162 חלקה: 20

שטח התכנית: 450 מ"ר

היזום: הועדה המקומית לתכנון ולבניה חולון

בעל הקרקע: דחמן - שאדי

המותכנן: המחלקה הטכנית של עיריית חולון

קנה המידה: 1:625

מקרא:

גבול התכנית

אזור מגורים ב/1

בנין קיים

בניה מוצעת

משרד הפנים
חוק התכנון והבניה תשכ"ה-1965
מחוז: תל אביב
מרחב תכנון מקומי: חולון
תכנית מס: 236
הועדה המחוזית בשיבתה ה: 183
מיום: 25.12.72
החליטה להפקיד את
התכנית לשרת לעיל.
תשריט: 1974

החלטת היזום:

החלטת המותכנן:

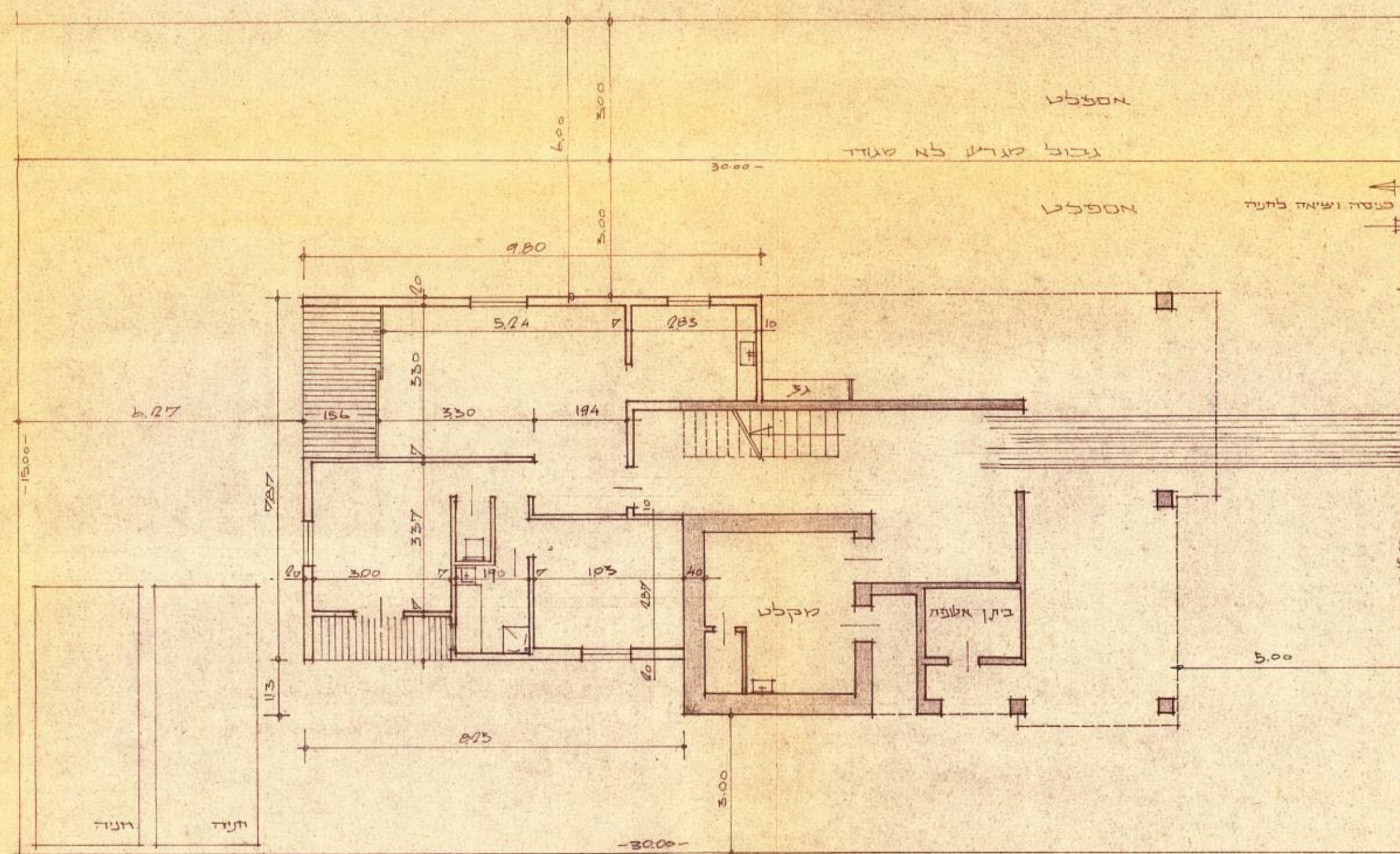
החלטת בעל הקרקע:

תאריך:

משרד הפנים
חוק התכנון והבניה תשכ"ה-1965
מחוז: תל אביב
מרחב תכנון מקומי: חולון
תכנית מס: 236
הועדה המחוזית בשיבתה ה: 183
מיום: 31.12.74
החליטה לתת את
התכנית לתכנון ולבניה
על מנת
תשריט: 1974

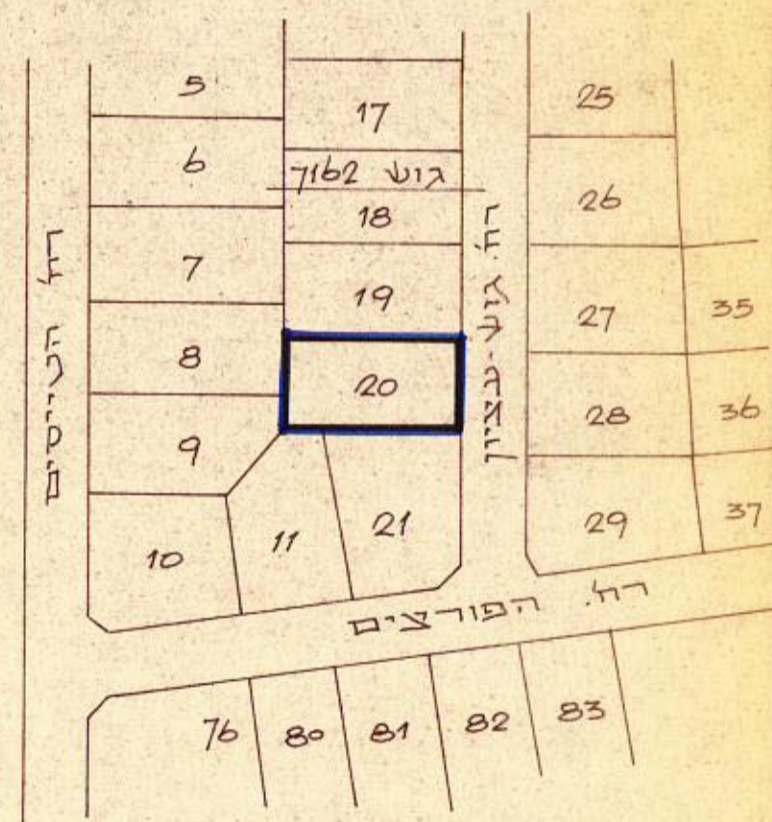
מצב קיים 1:625

מצב חדש 1:625



תכנית קומת העמודים 1:100

כל הדיוקנות ברוחב 090 מטר



תרשים הסביבה 1:1250