

# מרחב תכנון מקומי חולון השריע לתכנית מס' ח/206

שני לתכנית מארז חולון

מחוז תל-אביב  
עיר חולון  
מש 7168  
בעל המקרקע אלקוץ 157, 158, 159  
היצעים A. & G. חברת הלקיט 157 בע"מ  
המורכבים: א.א.א.ג. יעקבי. צנזר אדריכלים ומתכננים  
שנת התכנית: 2663 מ"ד

- לקרא גבול התכנית  
גבול הלקיט ומסדה  
גבול גש  
אזור לארזים מאוחד  
אזור לארזים ד'  
הצוק לסחודית  
אזור הבנין ומסדה  
הנהי סדעות  
מסדר הדרך  
קו בנין מעמלל בגבול הדרך  
החוב הדרך  
בנינים להריסה

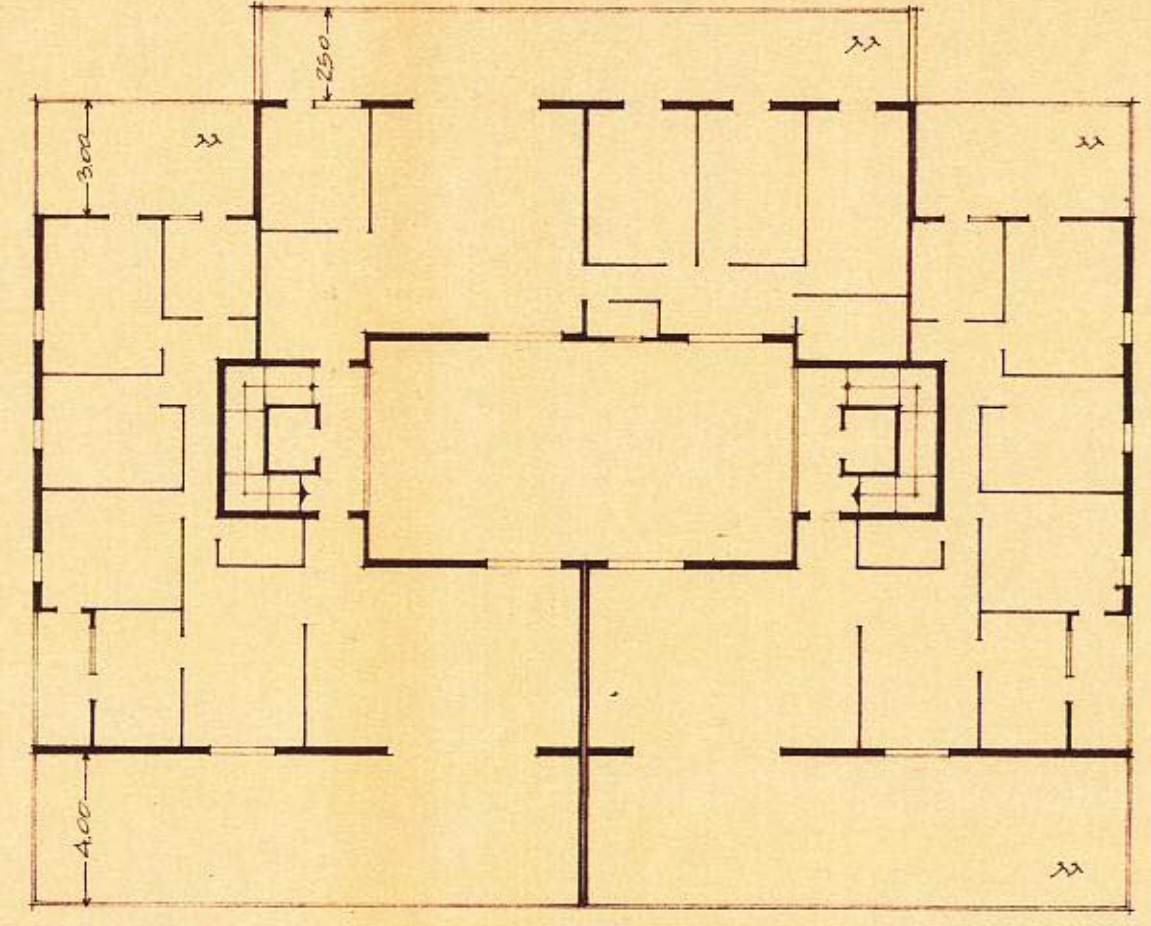
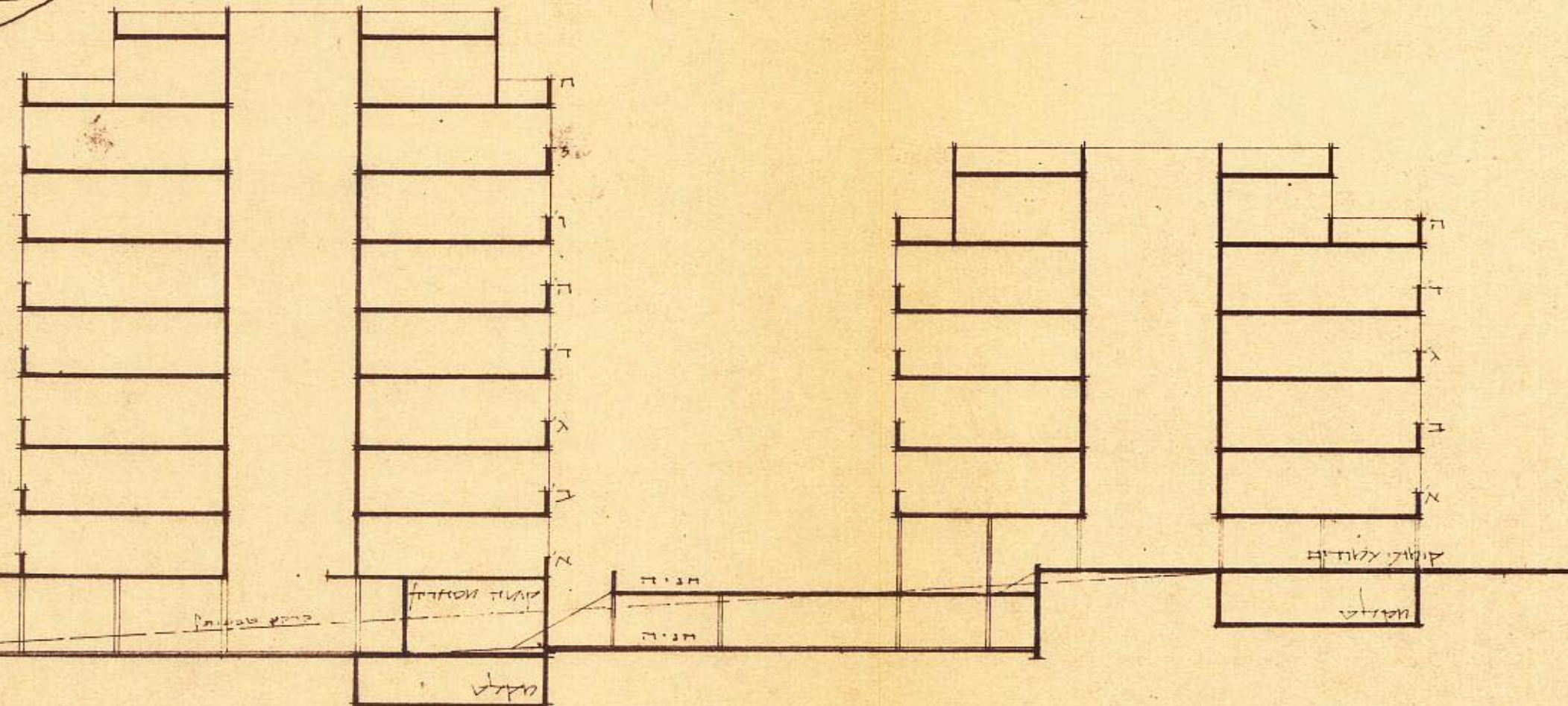
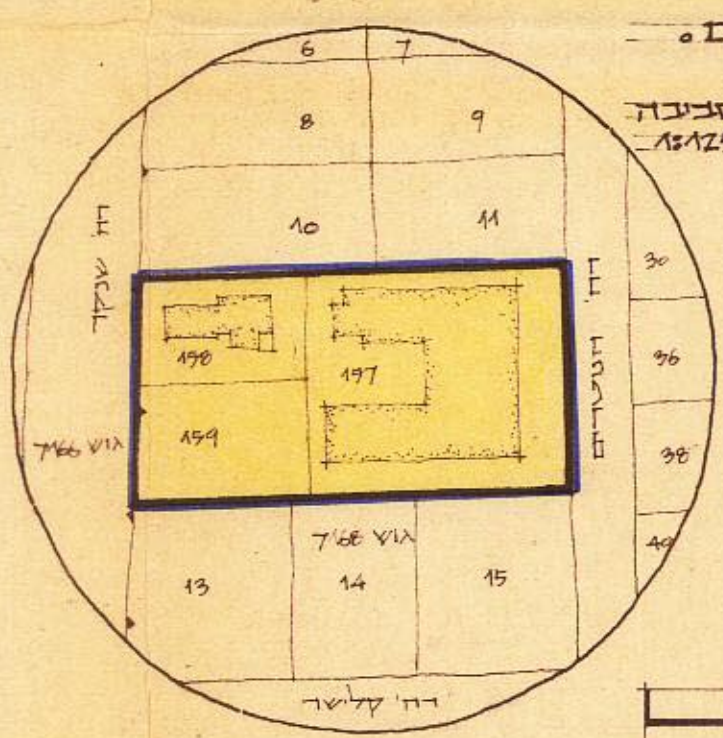
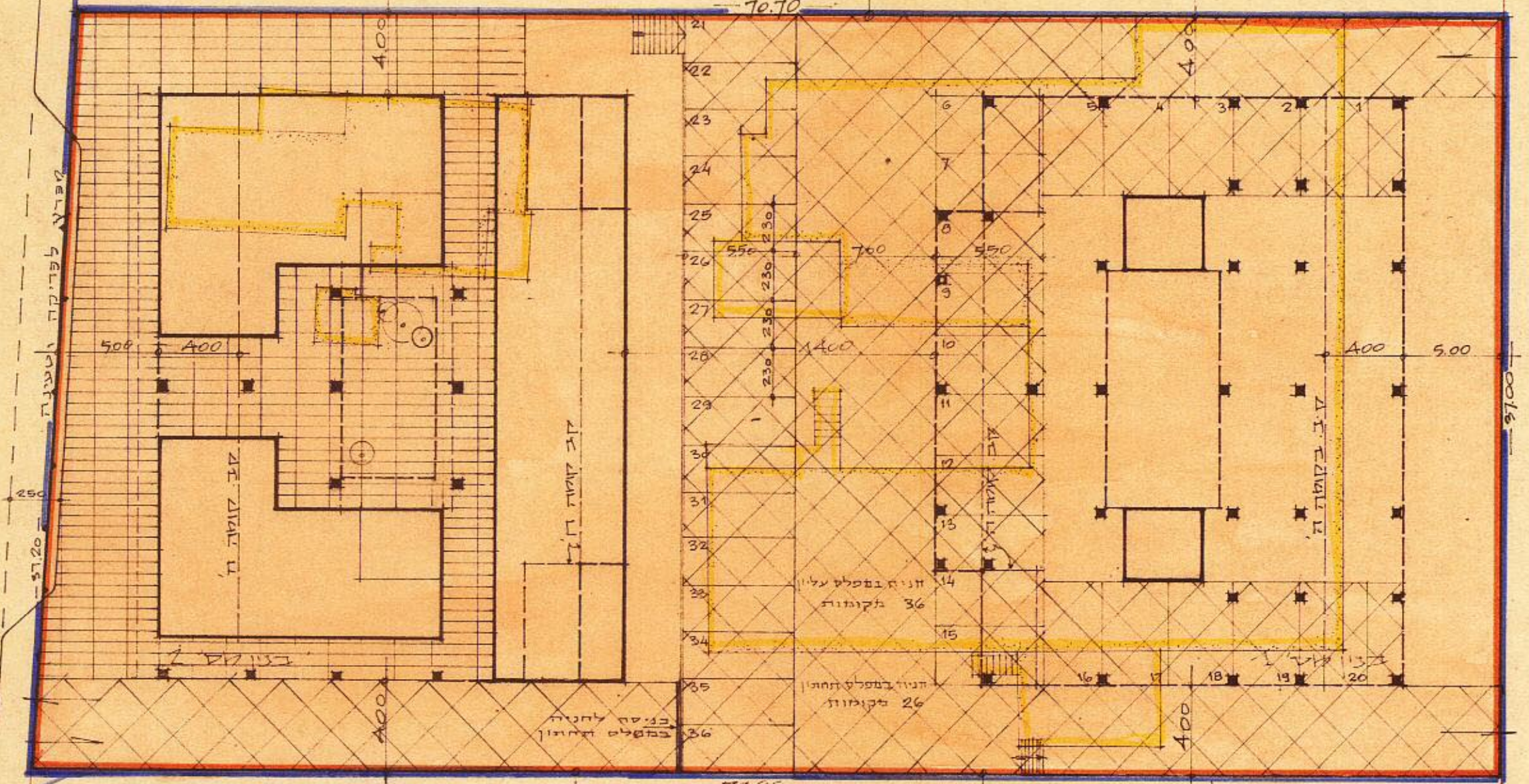
הבנינים	מלב חדש	מלב קיים
שטח מ"ר	שטח מ"ר	שטח מ"ר
1 בנין מס' 1 - לתכנית מרחב העברים	1612	157
4 קומות וקומה ה' חלקית מלב קי. מרחב מסלול בכל קומה 6 דירות, בקי. ה' 3 דירות; סה"כ 27 דות	500	158
2 בנין מס' 2 - לתכנית מרחב העברים	551	159
7 קומות וקומה ה' חלקית מלב קי. קרוצן אסודית		
בכל קומה 6 דירות, בקי. ה' 3 דירות; סה"כ 48 דירות		
3 עדה הבנין הכולל בגבול הבנינים ביהד (כולל קומה מסדה 56000 מ"ר שטח 224 מסדה המגרי. שטח 2663 מ"ר		
4 תעוד בגבול מילשים לצד הבנינים יהוד עם 62 לקומות תעוד	2663	2663

משרד הפנים  
חוק תכנון והבניה תשכ"ה-1965  
מרחב הבנין מקומי  
התעדה המנהיית כשייכותה ה' ...  
מיום 31.7.71 החליטה להפקיד את התכנית להחליטה  
סגן מנהל מנהל מ"ר

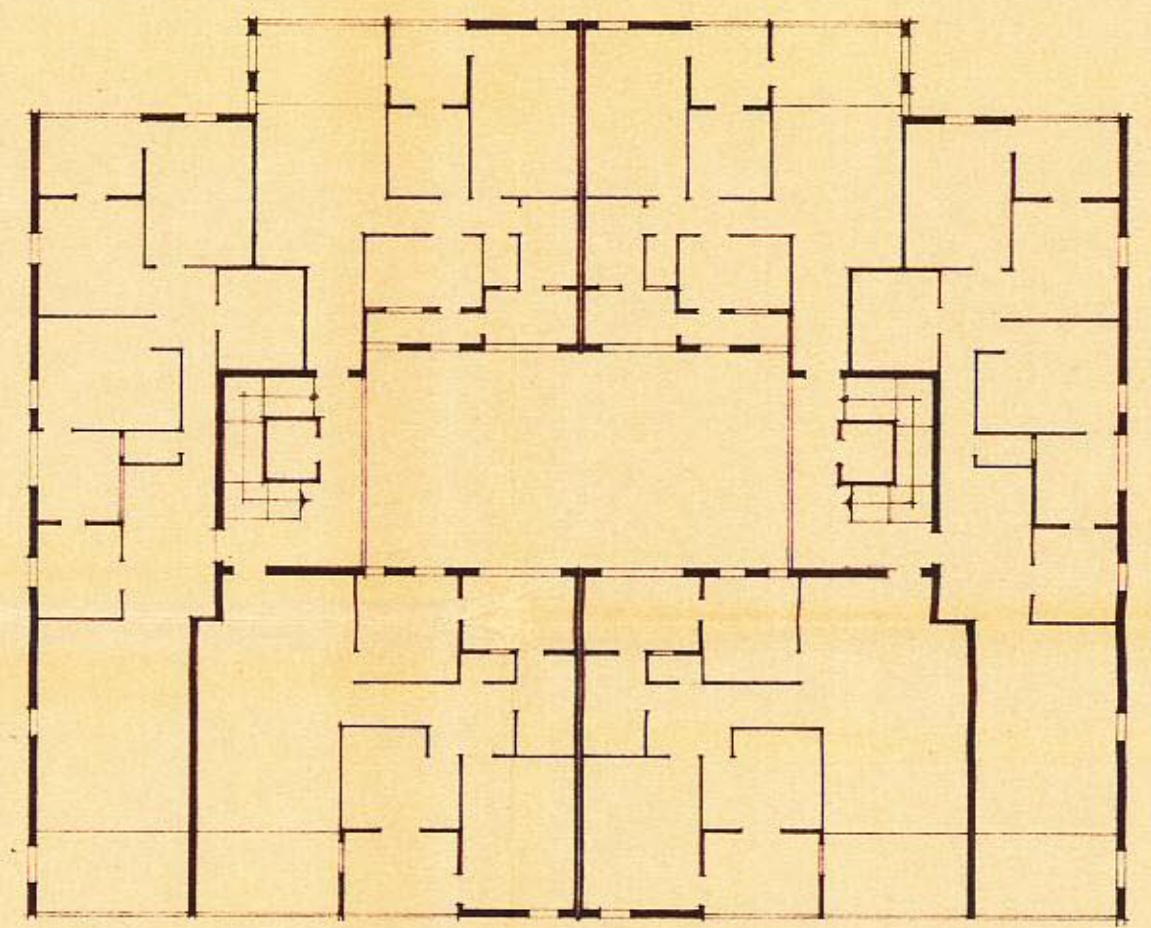
206  
1.11.70  
3/20  
1974 3 פבר 1974

משרד הפנים  
התכנון והבניה תשכ"ה-1965  
מרחב הבנין מקומי  
התעדה המנהיית כשייכותה ה' ...  
מיום 31.7.71 החליטה להפקיד את התכנית להחליטה  
סגן מנהל מנהל מ"ר

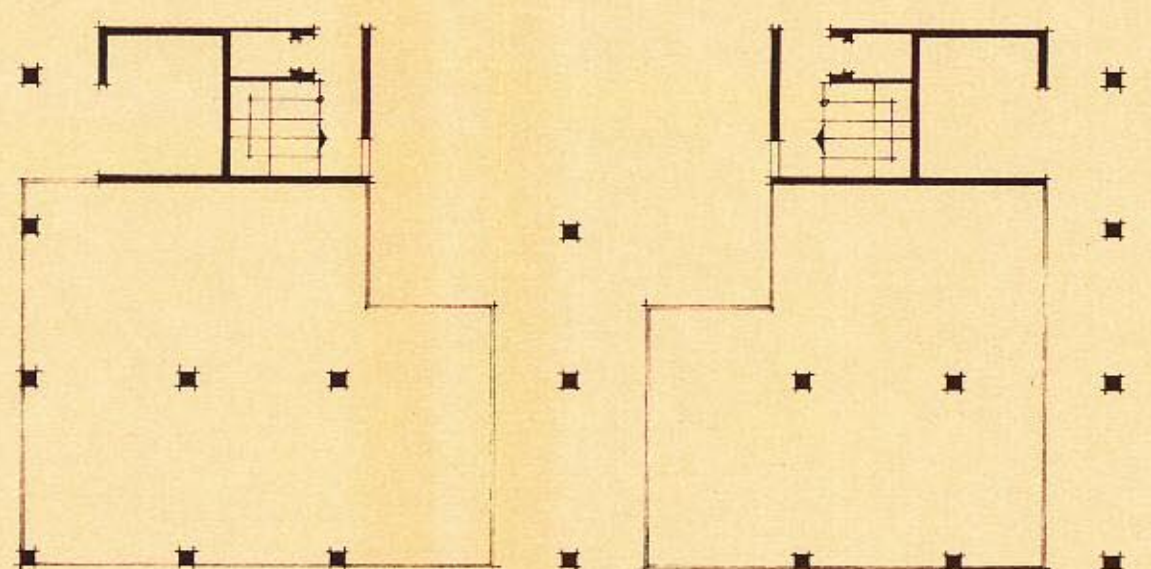
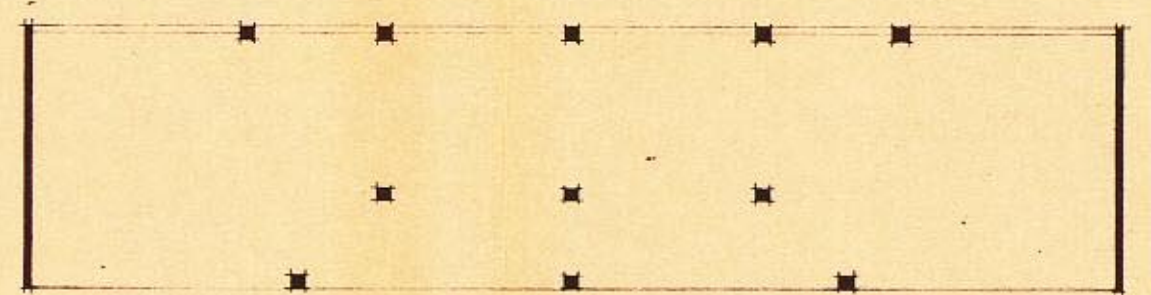
5.11.1973  
29.4.74



תכנית קומת גג 1:200



תכנית קומה סימוסית 1:200



תכנית קומת קרוצן 1:200



22.12  
2.53  
דווה עגלוק

27.57  
26.27  
2.12

1:250  
1:250  
1:250

מ"ר ח"י.א.א.ג.

מ"ר ח"י.א.א.ג.

חוק סימוסית ק.ה. 1:250

A. & G.  
חברת הלקיט 157 בע"מ  
בנין 157 בע"מ