

א.כ.א-3/10


**פרחב תכנון מקומי חולון**

תשריט מצורף לתכנית מס' ח-211 שינוי לתכנית מתאר חולון

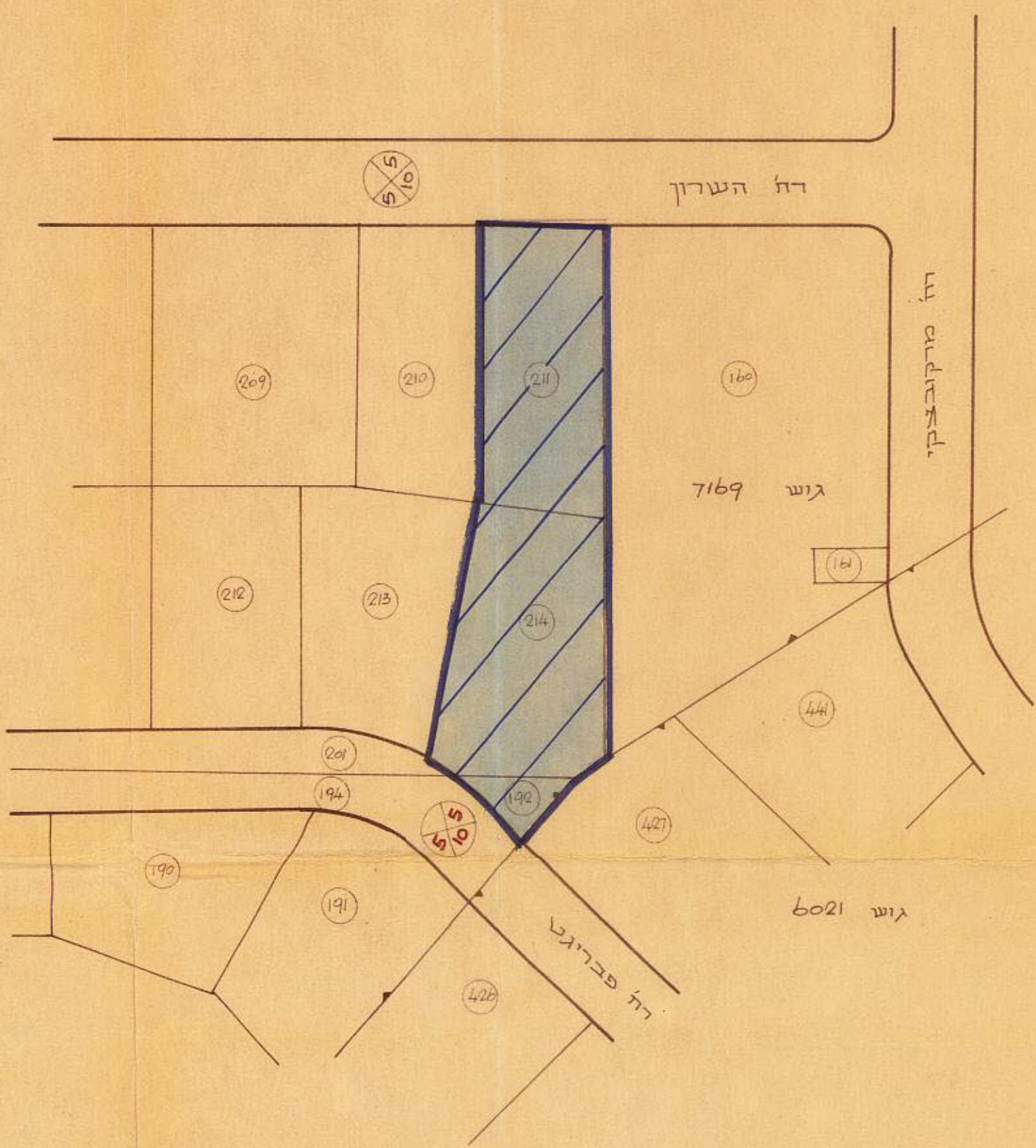
מחוז : תל-אביב  
 נפה : תל-אביב יפו  
 העיר : חולון  
 גוש : 7169  
 חלקות : 211, 214, 192  
 שטח התכנית : 1.141 מ<sup>2</sup>

היוזם : הועדה המקומית לתכנון ולבניה חולון  
 המתכנן : אגף ההנדסה של עיריית חולון  
 בעל הקרקע : עיריית חולון ואחרים  
 קנה המידה : 1:625

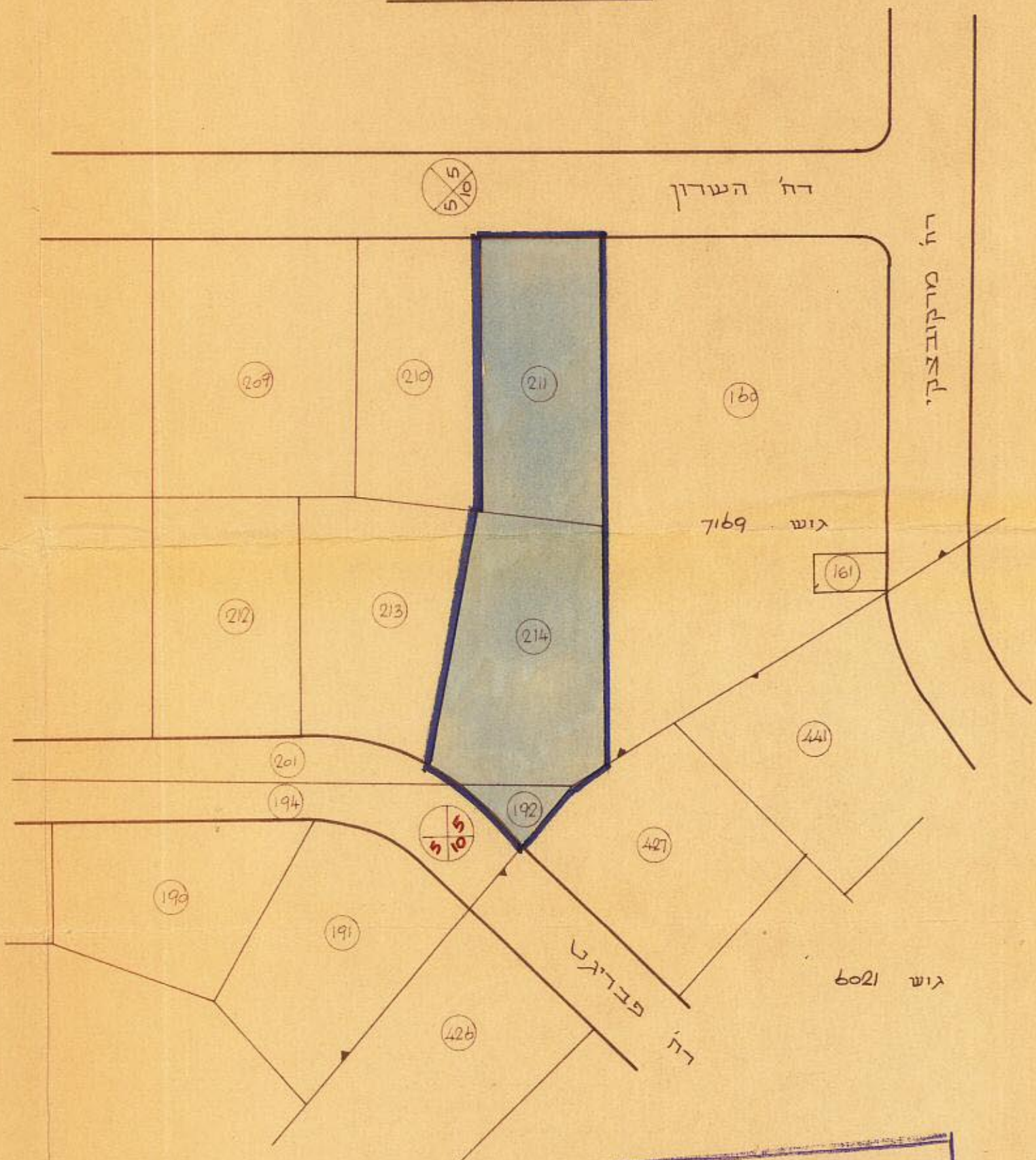
**מקרא :**

-  גבול התכנית
-  גבול הגוש
-  מס' חלקה דשומה
-  אזור מגורים ב/1
-  אזור מגורים ב
-  מס' הדרך
-  קווי-בנין
-  רוחב הדרך

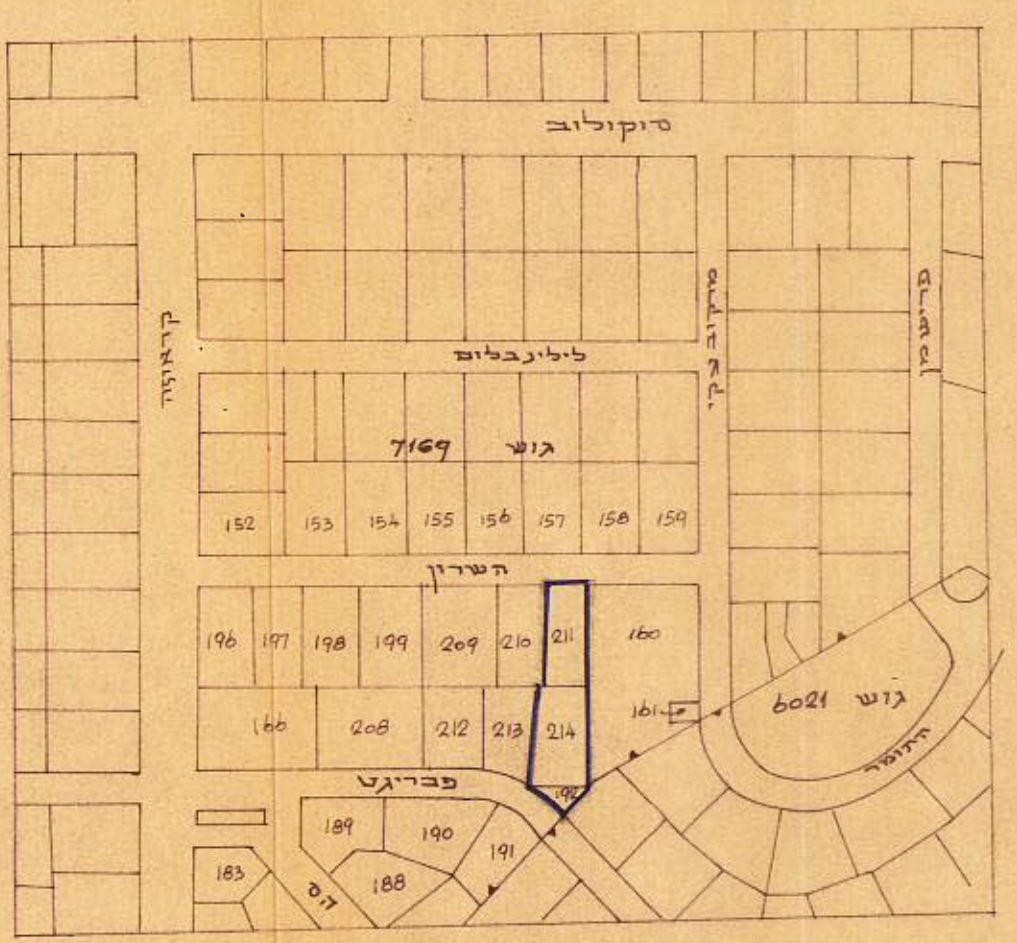
**מצב קיים**



**מצב חדש**



**תרשים הסביבה 1:2500**



מסדר הפנים  
 חוק התכנון והבניה השביעה-1965  
 מחוז...  
 מרחב תכנון מקומי...  
 תכנית...  
 הועדה המחוזית...  
 מס'...  
 תאריך...  
 ד. רזניק

מסדר הפנים  
 חוק התכנון והבניה השביעה-1965  
 מחוז...  
 מרחב תכנון מקומי...  
 תכנית...  
 הועדה המחוזית...  
 מס'...  
 תאריך...  
 ד. רזניק

הועדה המקומית לתכנון ולבניה חולון  
 מס' ח-211  
 תאריך...  
 ד. רזניק

חתימת היוזם  
 חתימת המתכנן  
 חתימת בעל-הקרקע