

# מרחב תכנון מקומי חולון

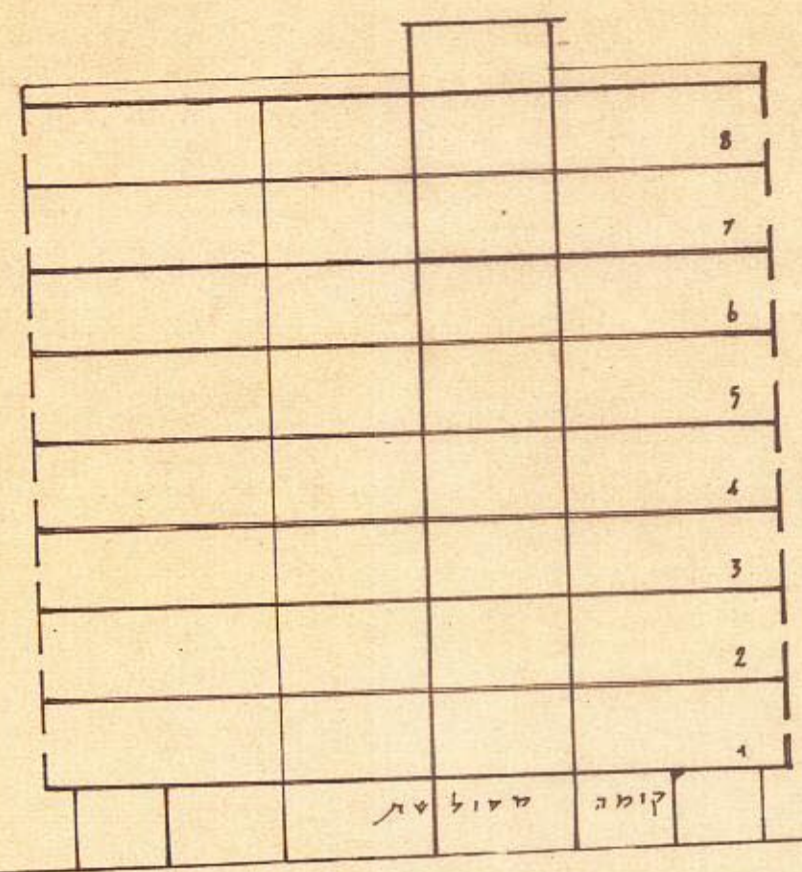
## תשריט מצורף לתכנית מס' ח/188

### שנוי לתכנית מתאר מס' חולון

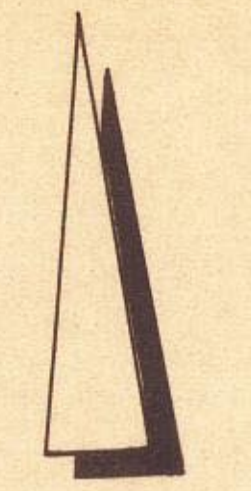
הכולל אזור וחלוקה בהסכמת הבעלים

מחוז : תל אביב  
 עיר : חולון  
 גוש : 7169 חלקות 182, 183, 184  
 השטח : 1.509 מ"ר.  
 היוצמים : חברת בנין "עאן-לון"  
 הבעלים : " " "  
 המתכנן : סולדנו-רוסו מהנדסים תל

כאן לון  
 חתימה והברה להנדסת האדריכלות  
 משרד טכני כללי  
 יטולדנו אדריכלי א. לוטו מחטט אדחוי  
 חתימה חבלה בעים  
 תל-אביב, רחוב זנגביל 3, טל 24 54 04

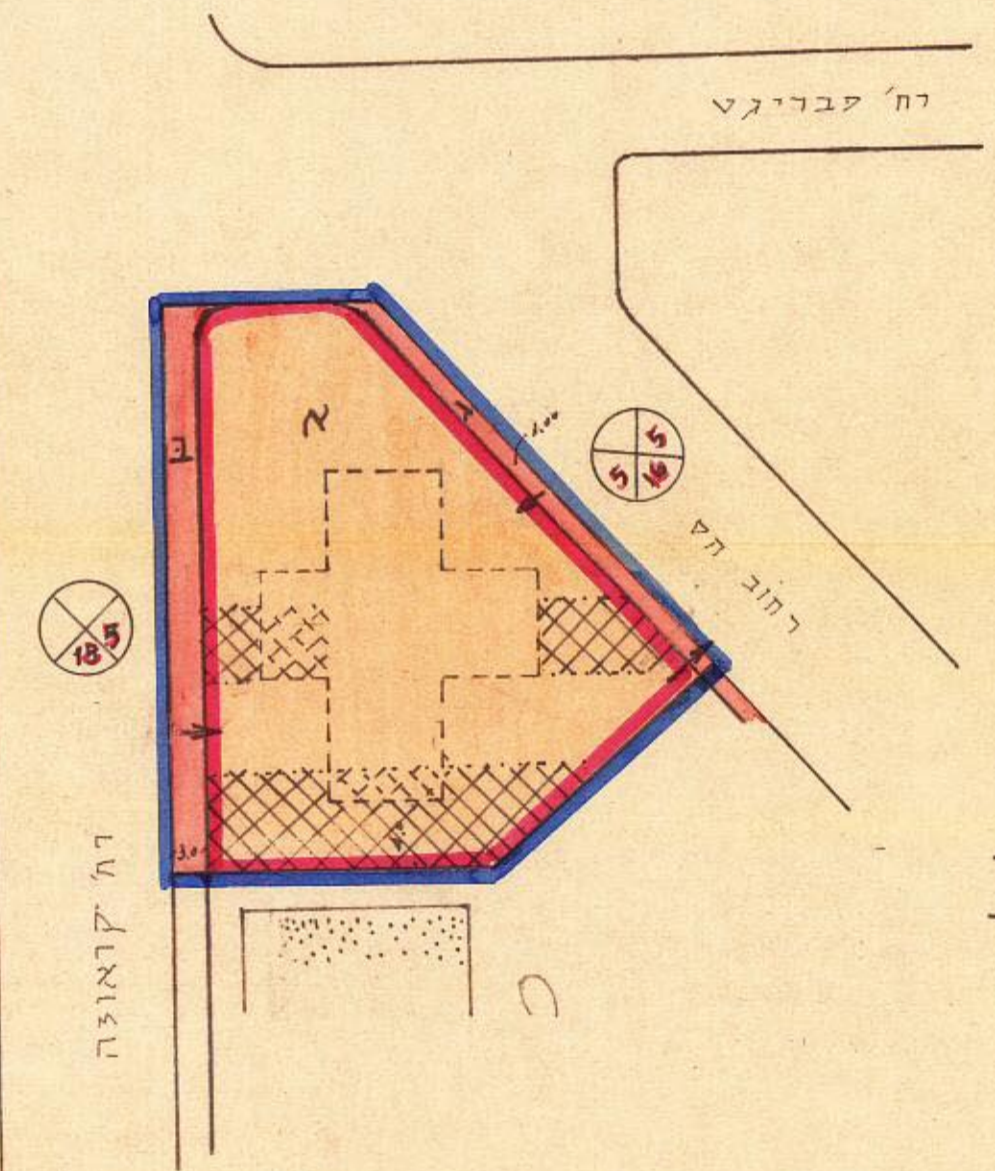


מ"ת 1:250



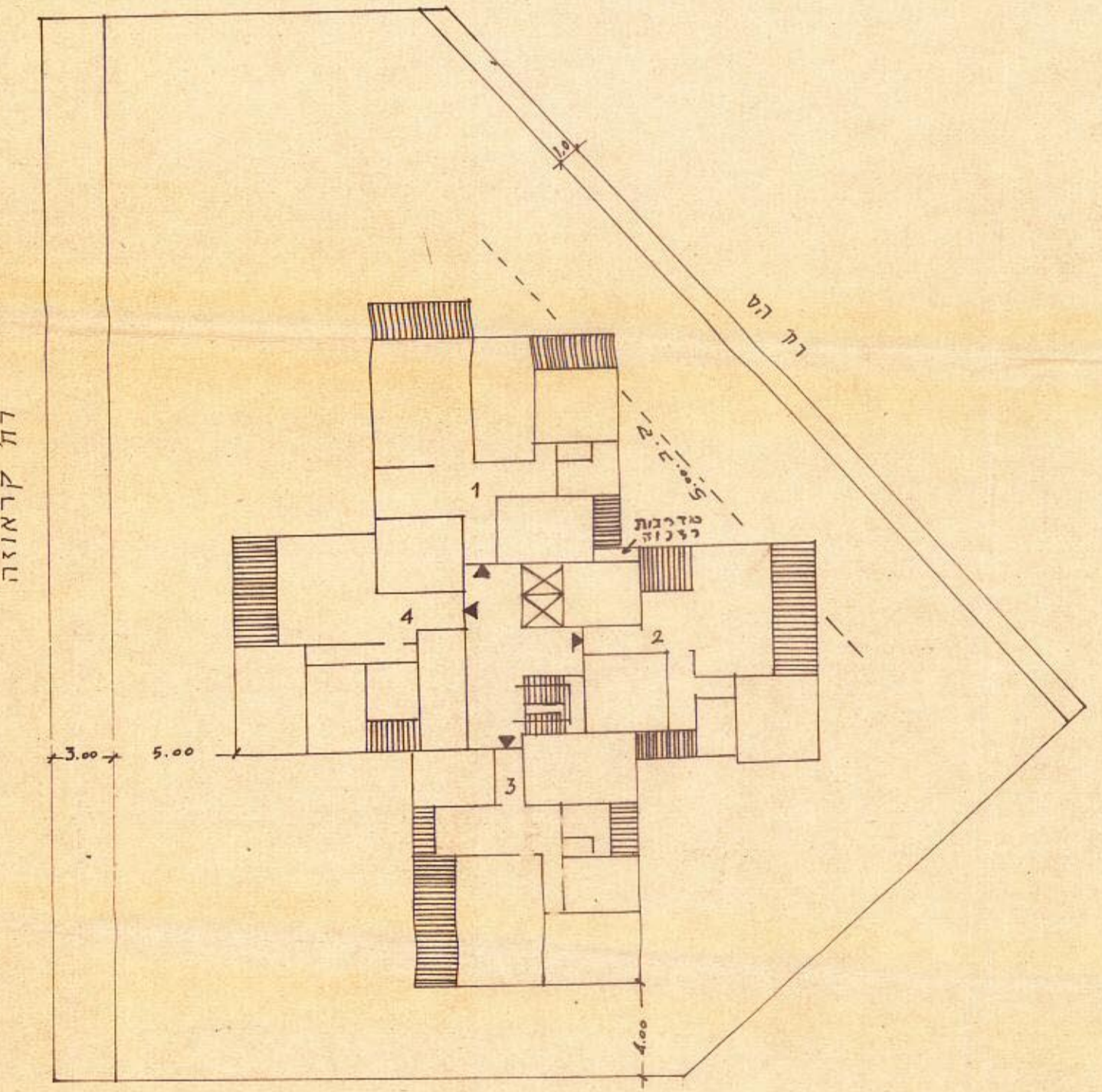
1 : b 25

### מצב חדש



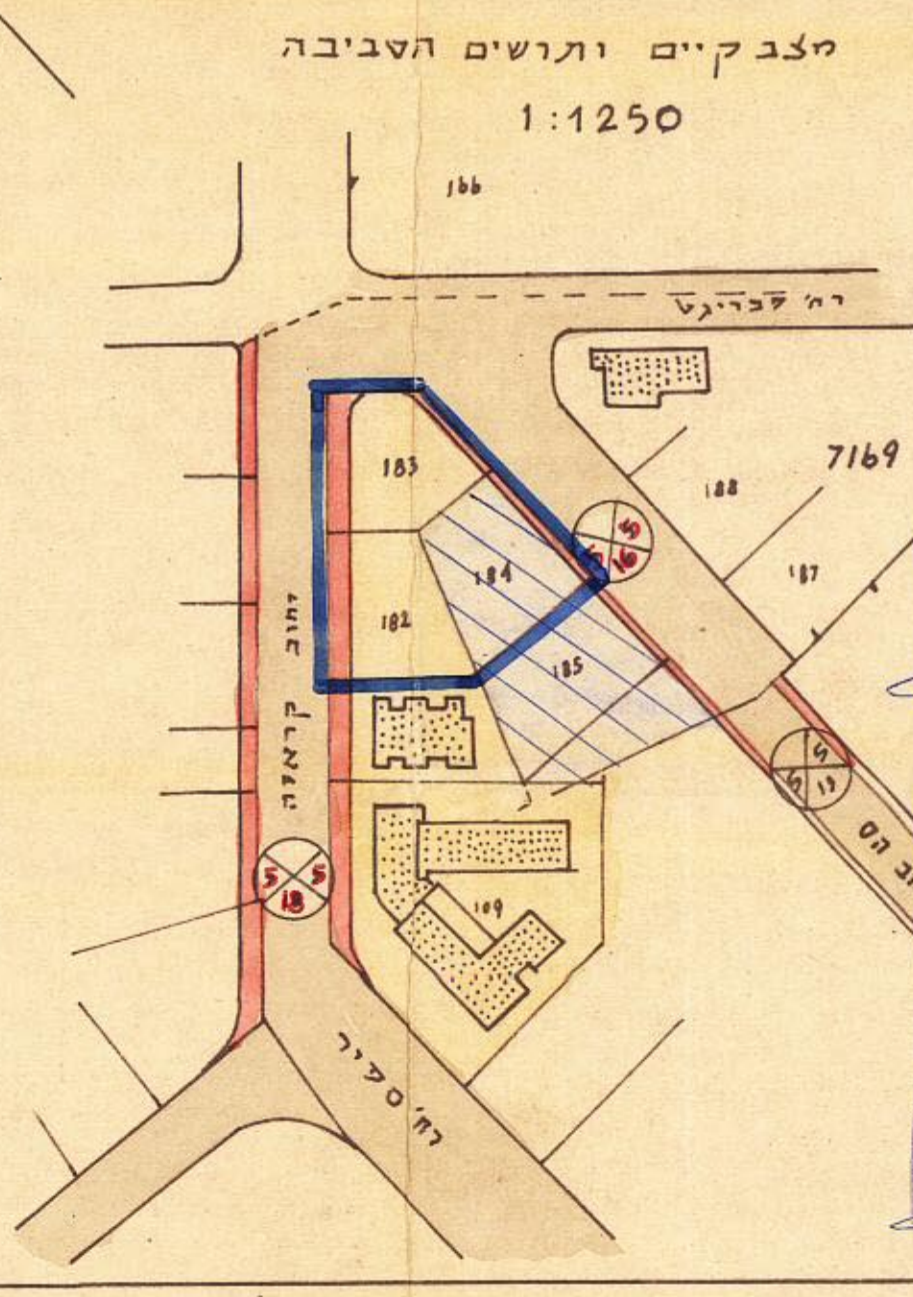
חלקה	שטח במ"ר
182	0.504
183	0.503
184	0.502
סה"כ	1.509

חלוקה	שטח במ"ר
א	1.327
ב	0.140
ג	0.042
סה"כ	1.509



תושים המגרש ולכנית קומה מצוייט 1:250

- מקרא:**
- גבול התכנית
  - אזור מגורים ב-1
  - אזור מגורים ד
  - אזור מגורים מיוחד
  - קי בנין
  - מס' הדרך
  - קי בנין
  - יוחב חלוק
  - הרחבת דרך
  - חברה



מצב קיים ותושים הסביבה 1:1250

מסדר הפנים  
 חוק התכנון והבניה תשכ"ה-1965  
 מחה ח/188  
 מרחב תכנון מקומי חולון  
 תכנית שטח מתאר מס' ח/188  
 הועדה המחוזית בשיבתה ה-85  
 מיום 2.7.69  
 החליטה להפקיד את התכנית לועדה המחוזית  
 סגן מנהל כללי  
 חשכ ראש הועדה  
 תשרי תשל"ז 27.10.70

תותמות:  
 הועדה המקומית לתכנון ולבניה-חולון  
 הכנית ח/188  
 הייתה בריון בוועדה המקומית לתכנון ולבניה-חולון  
 בשיבתה מס' 3/69 מיום 20.4.69  
 ויהולט להעבירה לאסור הועדה המחוזית לתכנון ולבניה  
 במחוז תל-אביב, בהחלטם לטעון 68 של חוק התכנון  
 והבניה תשכ"ה-1965.  
 חשכ ראש הועדה  
 תשרי תשל"ז 27.10.70

מסדר הפנים  
 חוק התכנון והבניה תשכ"ה-1965  
 מחה ח/188  
 מרחב תכנון מקומי חולון  
 תכנית שטח מתאר מס' ח/188  
 הועדה המחוזית בשיבתה ה-95  
 מיום 30.4.70  
 החליטה לתת תושים  
 חשכ ראש הועדה  
 תשרי תשל"ז 27.10.70