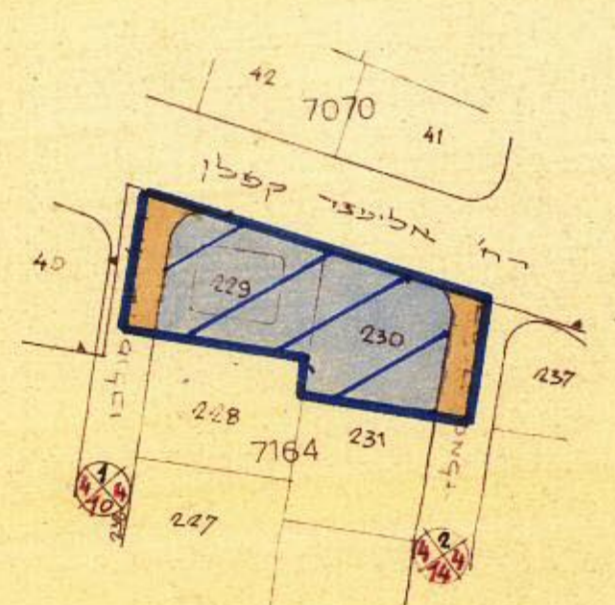


מ.כ. 3-גא/א/ל/ג

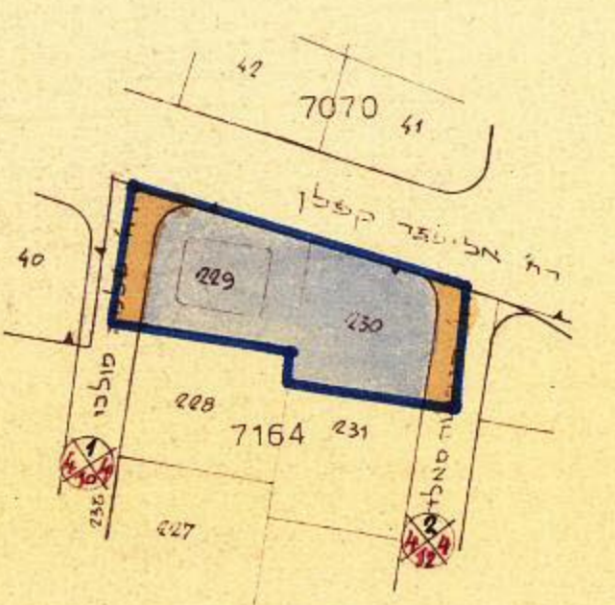
**מרחב תכנון מקומי חולון אהל-שרה**  
**תשריט מצורף לתכנית מפורטת מס' ח-265**

**שינוי לתכנית מתאר חולון.**

מחוז	תל - אביב
נפה	תל - אביב יפו
העיר	חולון
בעל הקרקע	עיריית חולון, מרחי שמעון סלם, וצולאי
היוזם	הועדה המקומית לתכנון ולבניה חולון
המתכנן	מ. בר אדריכל ובונה ערים
גוש:	חלקות:
גוש: 7164	י' 229, 230 וחלקן 238
שטח התכנית	0.728 מ"מ
קנה מידה	1:1250



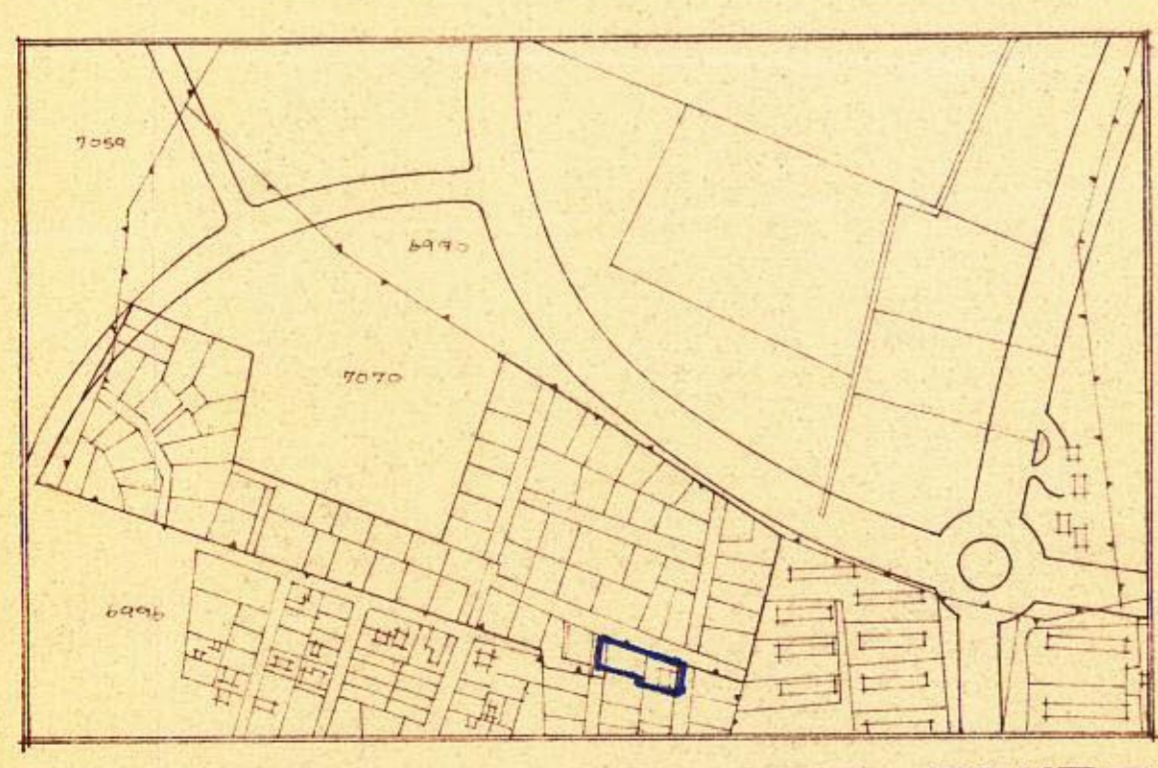
**מצב קיים**



**מצב חדש**

**מקרא:**

	גבול התכנית
	" הגוש
	דרך קיימת או מאושרת
	דרך חדשה או הרחבה
	דרך לבטול
	שביל להולכי רגל
	אזור מגורים ב'
	" " ב/ו
	" " ד'
	" לבניני ציבור
	שטח ציבורי פתוח
	מספר הדרך
	קו בנין
	רוחב הדרך
	חזית ארכיטקטונית אחידה
	שטח להשלמה
	מספר חלקה קיימת
	" " מוצעת
	בנין עם קיר משותף
	חניה בתחום החלקה



**תרשים הסביבה ק.מ. 1:5000**

גאודע-ניחול ומידע מקרקעין וכנסים בעימ  
 אימות אישור  
 אושרה לתוקף ע"י ועדה  
 שם:                       
 חתימה:                     

תכנית מתאר חולון ולבניה חולון  
 מס. ח. 265  
 תאריך: 4/24  
 13 מרס 1975

חוק התכנון והבניה תשנ"ו-1965  
 מרחב תכנון מקומי  
 חלקה מס' 229  
 חזית המרחב: 56.74  
 תאריך: 3

מ. בר אדריכל ובונה ערים  
 חתימה:                     

חתימת המתכנן  
 היום  
 בעל הקרקע  
 תאריך

שנויים	תאריך	תמונה	מספרו אחראי בעד תאום המידות עליו לבדוק לפני הטיפול והבצוע את ההתאמה בין ארכיטקטורה, הפרטים והקונסטרוקציה וכן ההתאמה לאינטלציה, חניטיות, ממקן תשמ"י ויתר היעצים התורמים על אי התאמה יש להודיע לפני הבצוע למפקח שד העירייה באתר.	מחנך העיר	אדריכל העיר	שרטט	מס' סדורי	256	עיריית חולון אגף ההנדסה
							תאריך	28.1.74	
						בוקר	קנה מידה	1:250	תכנית בען ערים ח-265 תוקף למכירת ח-265